



Commission d'évaluation - Phase Conception : évaluée le 13/02/2020  
 Commission d'évaluation - Phase Réalisation : non évaluée à ce jour  
 Commission d'évaluation - Phase Usage : non évaluée à ce jour

# Bureaux, logements collectifs et commerces sur la ZAC République à Montpellier (34) – Lot A1



**PRISM, ZAC République Montpellier Hérault (34)**  
 Phase d'évaluation : **Conception**  
 Prérequis : **Bronze**  
 Version référentiel : **V3.31**  
 Grille : **Logements, Bureaux**  
 Type de travaux : **Neuf**  
 Points hors bonus : **54 points**

Accompagnatrice BDO :  
 Floriane Izquierdo, EODD  
 Dernière mise à jour :  
 14/02/2020

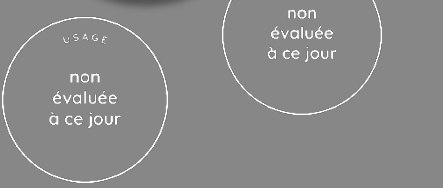


[www.envirobat-oc.fr](http://www.envirobat-oc.fr)



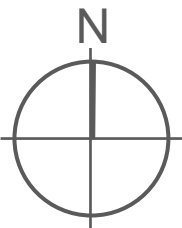
Les actions d'Envirobat Occitanie sont cofinancées par le Fonds Européen de Développement Economique, la Région Occitanie / Pyrénées-Méditerranée, et la direction régionale Occitanie de l'ADEME.

<p><b>Maîtres d'ouvrages</b></p>	<p><b>Architectes</b></p>	<p><b>BE Techniques</b></p>	<p><b>Accompagnateur BDO / MOE QEB</b></p>
<p><b>KAUFMAN &amp; BROAD &amp; CIRRUS PEGASE IMMOBILIER</b></p>	<p><b>AGENCE NICOLAS MICHELIN &amp; ASSOCIÉS (ANMA) + TOURRE SANCHIS ARCHITECTES</b></p>	<p><b>BETSO EPSILON GE QUALICONSULT ECOMÉ BATISERF</b></p>	<p><b>EODD</b></p>



# Contexte / Genèse

- Entrée de ville / Place Pablo Picasso
- Aménagement du quartier République => développement de l'urbanisation de Montpellier vers le Sud, jusqu'à la bordure de l'autoroute A9
- Mixité urbaine : création de nouvelles manières d'habiter : logements, bureaux, commerces et espaces verts sont à proximité.
- CPAUPE pour la ZAC : Prescriptions Architecturales, Urbaines, Paysagères et Environnementales
- Unités de voisinage :
  - Cœurs d'îlot baignés de lumière naturelle / Conservation des vues sur le Grand Paysage (Parc Lez Lironde)
  - Mixité sociale et économique
  - Economie locale
- 2 architectes : concepteur de la ZAC + architecte local



PRISM, ZAC République  
Montpellier  
Hérault (34)  
Phase d'évaluation : **Conception**  
Prérequis : **Bronze**  
Version référentiel : **V3.31**  
Grille : **Logements, Bureaux**  
Type de travaux : **Neuf**  
Points hors bonus : **54 points**

Accompagnatrice BDO :  
Floriane Izquierdo, EODD  
Dernière mise à jour :  
14/02/2020



Les actions d'Envirobat Occitanie sont cofinancées par le Fonds Européen de Développement Economique, la Région Occitanie / Pyrénées-Méditerranée, et la direction régionale Occitanie de l'ADEME.





USAGE  
non évaluée à ce jour

REALISATION  
non évaluée à ce jour

# Le projet dans son territoire

## VUES SATELLITES

Lot A1 – Notre projet

Lot A2 – Lot Social

Lot A



PRISM, ZAC République  
Montpellier  
Hérault (34)  
Phase d'évaluation : **Conception**  
Prérequis : **Bronze**  
Version référentiel : **V3.31**  
Grille : **Logements, Bureaux**  
Type de travaux : **Neuf**  
Points hors bonus : **54 points**

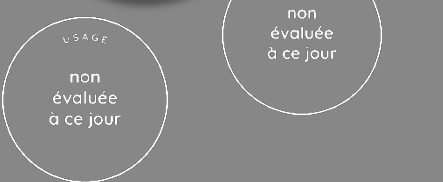
Accompagnatrice BDO :  
Floriane Izquierdo, EODD  
Dernière mise à jour :  
14/02/2020



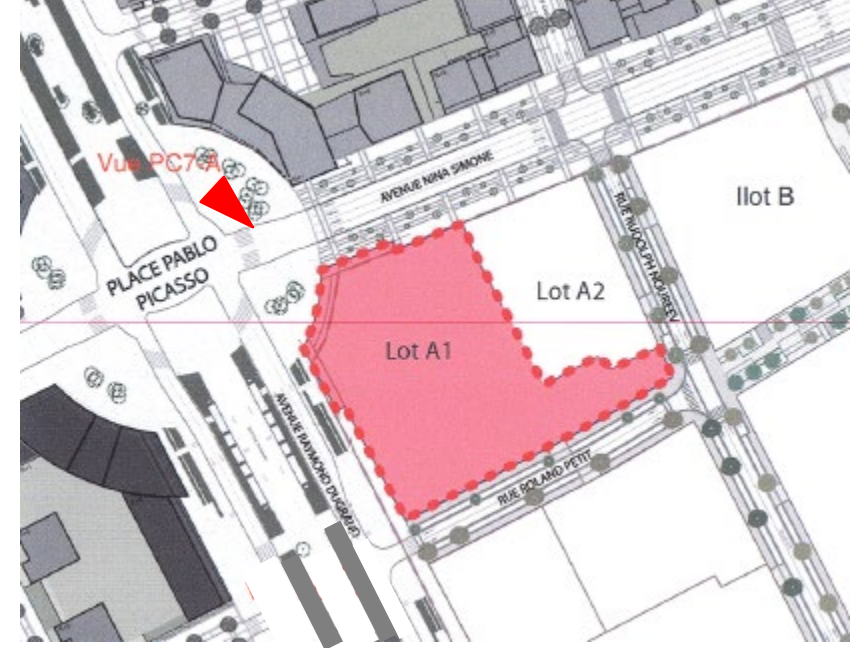
Les actions d'Envirobat Occitanie sont cofinancées par le Fonds Européen de Développement Economique, la Région Occitanie / Pyrénées-Méditerranée, et la direction régionale Occitanie de l'ADEME.







# Le terrain et son voisinage



Environnement proche (vue depuis le nord)

**PRISM, ZAC République Montpellier Hérault (34)**  
Phase d'évaluation : **Conception**  
Prérequis : **Bronze**  
Version référentiel : **V3.31**  
Grille : **Logements, Bureaux**  
Type de travaux : **Neuf**  
Points hors bonus : **54 points**

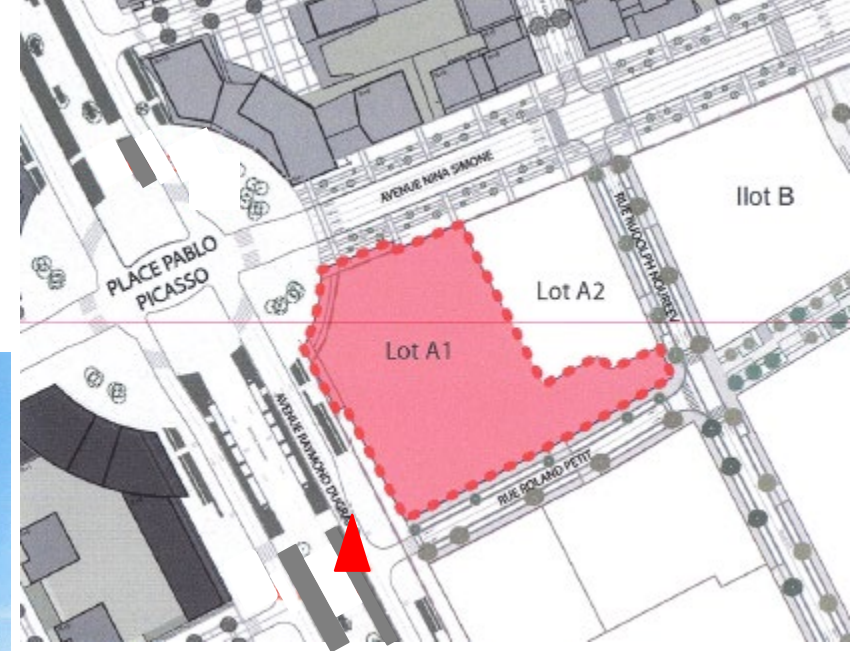
Accompagnatrice BDO :  
Floriane Izquierdo, EODD  
Dernière mise à jour :  
14/02/2020







# Le terrain et son voisinage

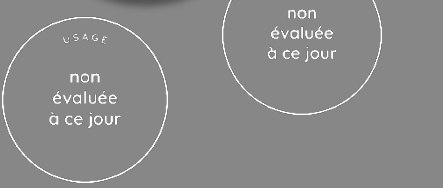


Environnement lointain (vue vers le nord, depuis Avenue Raymond Dugrand)

**PRISM, ZAC République Montpellier Hérault (34)**  
Phase d'évaluation : **Conception**  
Prérequis : **Bronze**  
Version référentiel : **V3.31**  
Grille : **Logements, Bureaux**  
Type de travaux : **Neuf**  
Points hors bonus : **54 points**

Accompagnatrice BDO :  
Floriane Izquierdo, EODD  
Dernière mise à jour :  
14/02/2020





**PRISM, ZAC République  
Montpellier  
Hérault (34)**  
Phase d'évaluation : **Conception**  
Prérequis : **Bronze**  
Version référentiel : **V3.31**  
Grille : **Logements, Bureaux**  
Type de travaux : **Neuf**  
Points hors bonus : **54 points**

Accompagnatrice BDO :  
Floriane Izquierdo, EODD  
Dernière mise à jour :  
14/02/2020



Les actions d'Envirotat Occitanie sont cofinancées par le Fonds Européen de Développement Economique, la Région Occitanie / Pyrénées-Méditerranée, et la direction régionale Occitanie de l'ADEME.

# Enjeux durables du projet



- Aménager un quartier
  - ZAC République : vocation de continuité d'urbanisation.
  - Recherche de mixité économique et sociale (lot A2)



- Valorisation de matériaux locaux et biosourcés
  - Valorisation de filières locales
  - Limitation de l'impact Carbone du projet



- Mise en œuvre d'énergies renouvelables
  - Réseau de Chaleur et de Froid de la ZAC



- Adapter la qualité des espaces
  - Confort d'été
  - Confort visuel
  - Typologies évolutives



- Lien social et services
  - Nombreuses applications au service des habitants et usagers
  - Locaux communs
  - Conciergerie connectée
  - Jardins partagés animés par une association





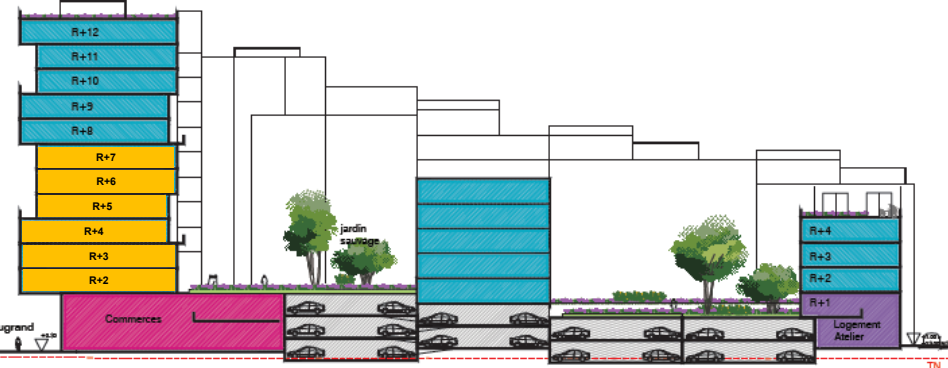
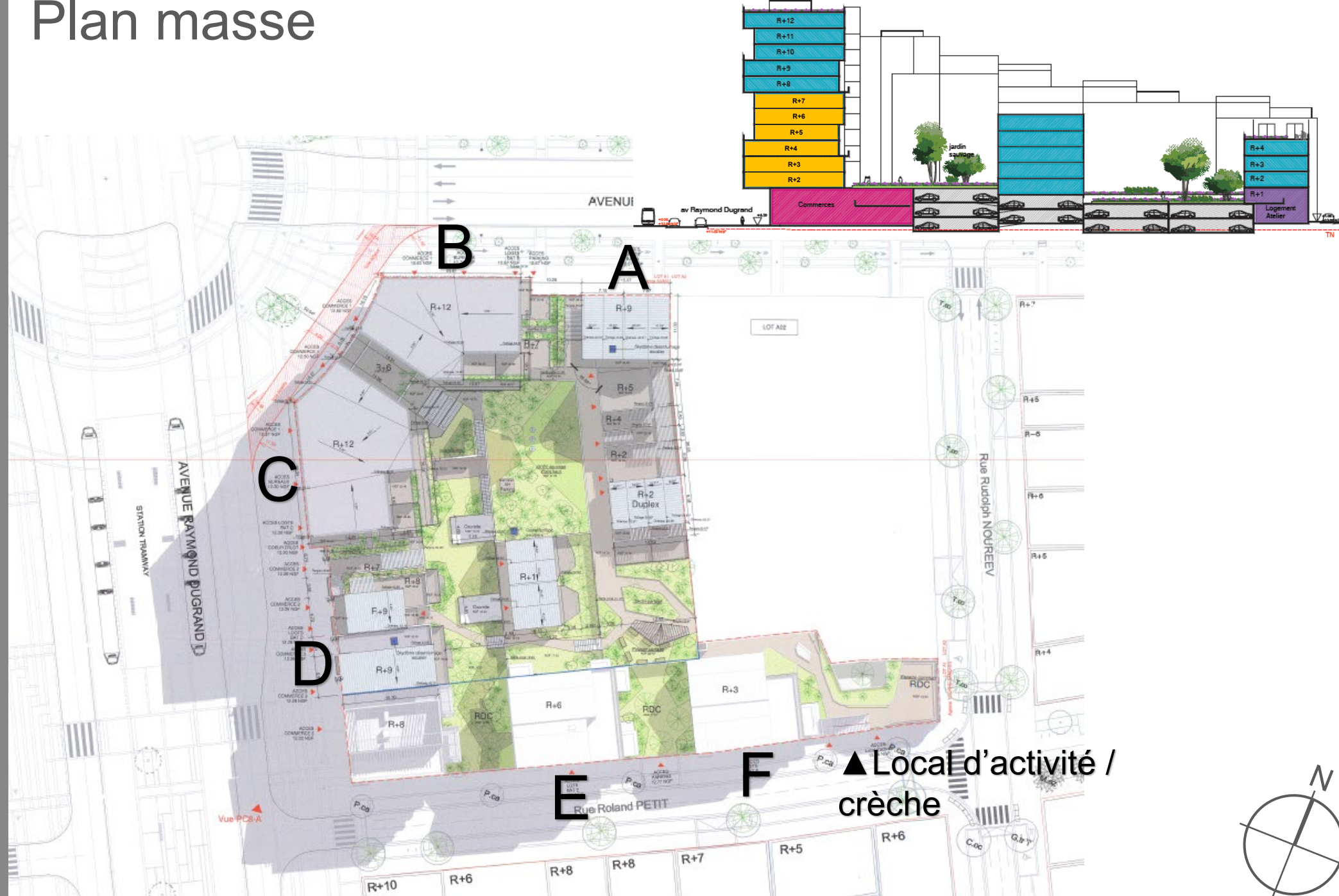
# Plan masse

USAGE  
non évaluée à ce jour

REALISATION  
non évaluée à ce jour

PRISM, ZAC République Montpellier Hérault (34)  
Phase d'évaluation : **Conception**  
Prérequis : **Bronze**  
Version référentiel : **V3.31**  
Grille : **Logements, Bureaux**  
Type de travaux : **Neuf**  
Points hors bonus : **54 points**

Accompagnatrice BDO :  
Floriane Izquierdo, EODD  
Dernière mise à jour :  
14/02/2020



▲ Local d'activité / crèche





# Plan masse bioclimatique

USAGE  
non évaluée à ce jour

REALISATION  
non évaluée à ce jour

PRISM, ZAC République Montpellier Hérault (34)  
Phase d'évaluation : **Conception**  
Prérequis : **Bronze**  
Version référentiel : **V3.31**  
Grille : **Logements, Bureaux**  
Type de travaux : **Neuf**  
Points hors bonus : **54 points**

Accompagnatrice BDO :  
Floriane Izquierdo, EODD  
Dernière mise à jour :  
14/02/2020



Les actions d'Envirobat Occitanie sont cofinancées par le Fonds Européen de Développement Economique, la Région Occitanie / Pyrénées-Méditerranée, et la direction régionale Occitanie de l'ADEME.



### Légende

**Gestion des flux**

- Vents Dominants
- Entrée piétonnes des bâtiments de logement

**Un espace de vie convivial**

- Végétalisation du coeur d'îlot sur parking
- Point de vue sur coeur d'îlot ou place Pablo Picasso

**Éléments architecturaux**

- Isolation par l'extérieur. Structure béton
- Isolation par l'intérieur. Structure béton
- Isolation par l'intérieur Structure brique
- Brise-soleils Bureaux
- Volets roulants Logements

**Stratégie bioclimatique**

**Soleil**

Apports de chaleur maîtrisés par l'utilisation d'isolants ayant un déphasage important (~8h)  
Vitrages à contrôle solaire sur une majorité des façades au vu de l'exposition du bâtiment.

**Espaces extérieurs**

Coeur d'îlot central avec végétalisation : jardins partagés, jardins sauvages.  
Vue sur de la verdure depuis tous les logements et certains bureaux.  
Cour protégée des vents dominants.  
Création d'un îlot de fraîcheur en été.

Espaces de parkings en RdC des jardins.

**Eclairage naturel**

Vitrages généreux permettant l'accès à la lumière naturelle.  
Utilisation de contrôle solaire pour contrôler les apports.  
Des protections solaires mobiles existent dans chaque logement et dans les bureaux (respectivement VR et BSO).

**Energie**

Enveloppe thermique performante : isolation par l'extérieur pour les bureaux et les logements au-dessus. Isolation par l'intérieur pour les logements. Structure béton ou brique selon localisation.

Ventilation simple flux Hygro B dans les logements. Ventilation Double Flux dans le tertiaire pour garantir une qualité d'air et le confort d'été.  
Production de chaleur : Réseau de chaleur biomasse  
Emissions de chaleur : Radiateurs eau chaude MTA dans les logements.





# Axonométrie

USAGE  
non évaluée à ce jour

REALISATION  
non évaluée à ce jour

PRISM, ZAC République  
Montpellier  
Hérault (34)  
Phase d'évaluation : **Conception**  
Prérequis : **Bronze**  
Version référentiel : **V3.31**  
Grille : **Logements, Bureaux**  
Type de travaux : **Neuf**  
Points hors bonus : **54 points**

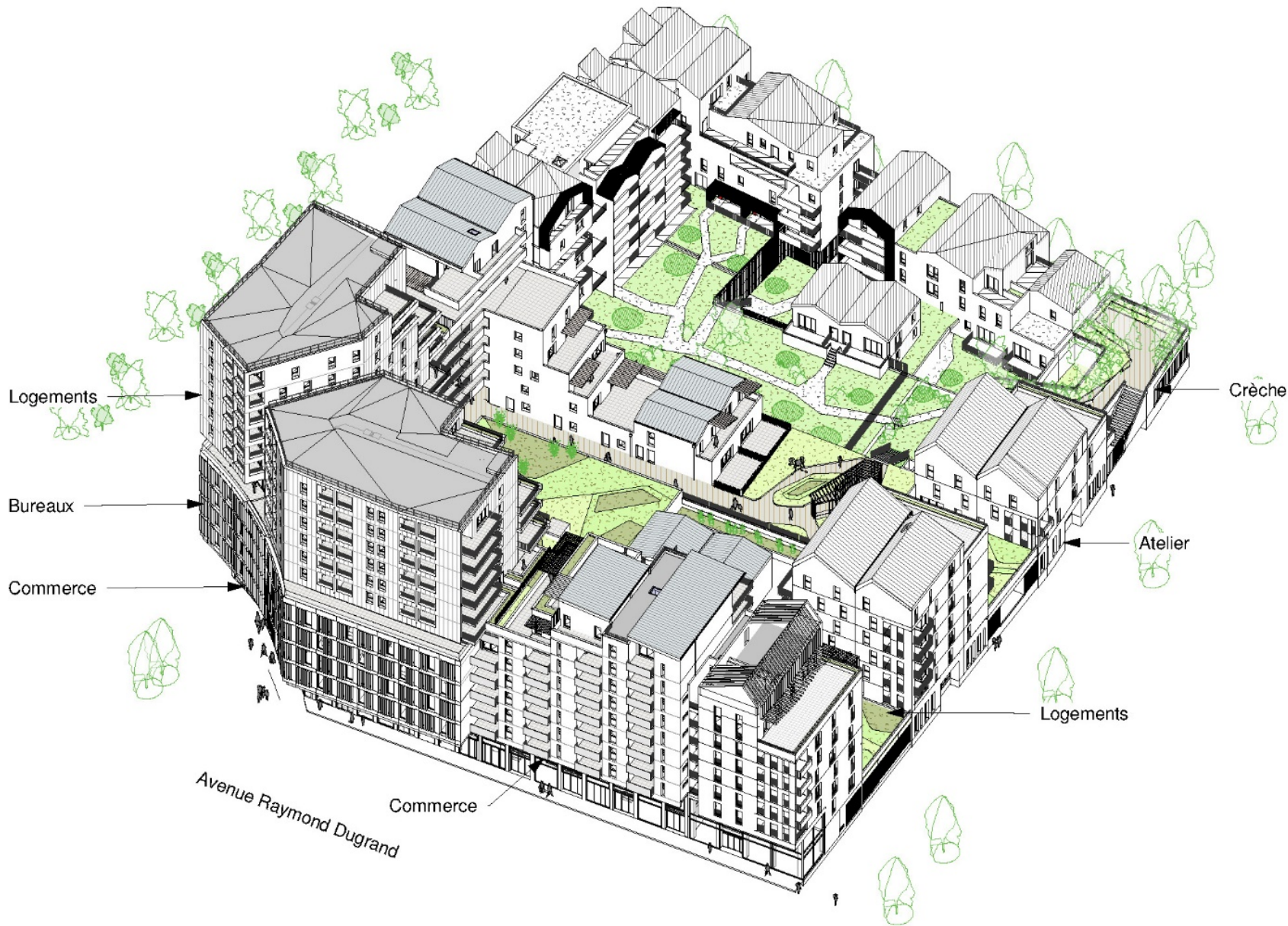
Accompagnatrice BDO :  
Floriane Izquierdo, EODD  
Dernière mise à jour :  
14/02/2020



[www.envirobat-oc.fr](http://www.envirobat-oc.fr)



Les actions d'Envirobat Occitanie sont cofinancées par le Fonds Européen de Développement Economique, la Région Occitanie / Pyrénées-Méditerranée, et la direction régionale Occitanie de l'ADEME.





# Plan de niveau – RDC

USAGE  
non évaluée à ce jour

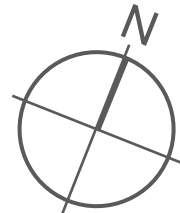
REALISATION  
non évaluée à ce jour

PRISM, ZAC République  
Montpellier  
Hérault (34)  
Phase d'évaluation : **Conception**  
Prérequis : **Bronze**  
Version référentiel : **V3.31**  
Grille : **Logements, Bureaux**  
Type de travaux : **Neuf**  
Points hors bonus : **54 points**

Accompagnatrice BDO :  
Floriane Izquierdo, EODD  
Dernière mise à jour :  
14/02/2020



-  Locaux vélos
-  Crèche
-  Parkings
-  Commerces
-  Atelier/logement
-  Bureaux
-  Logements



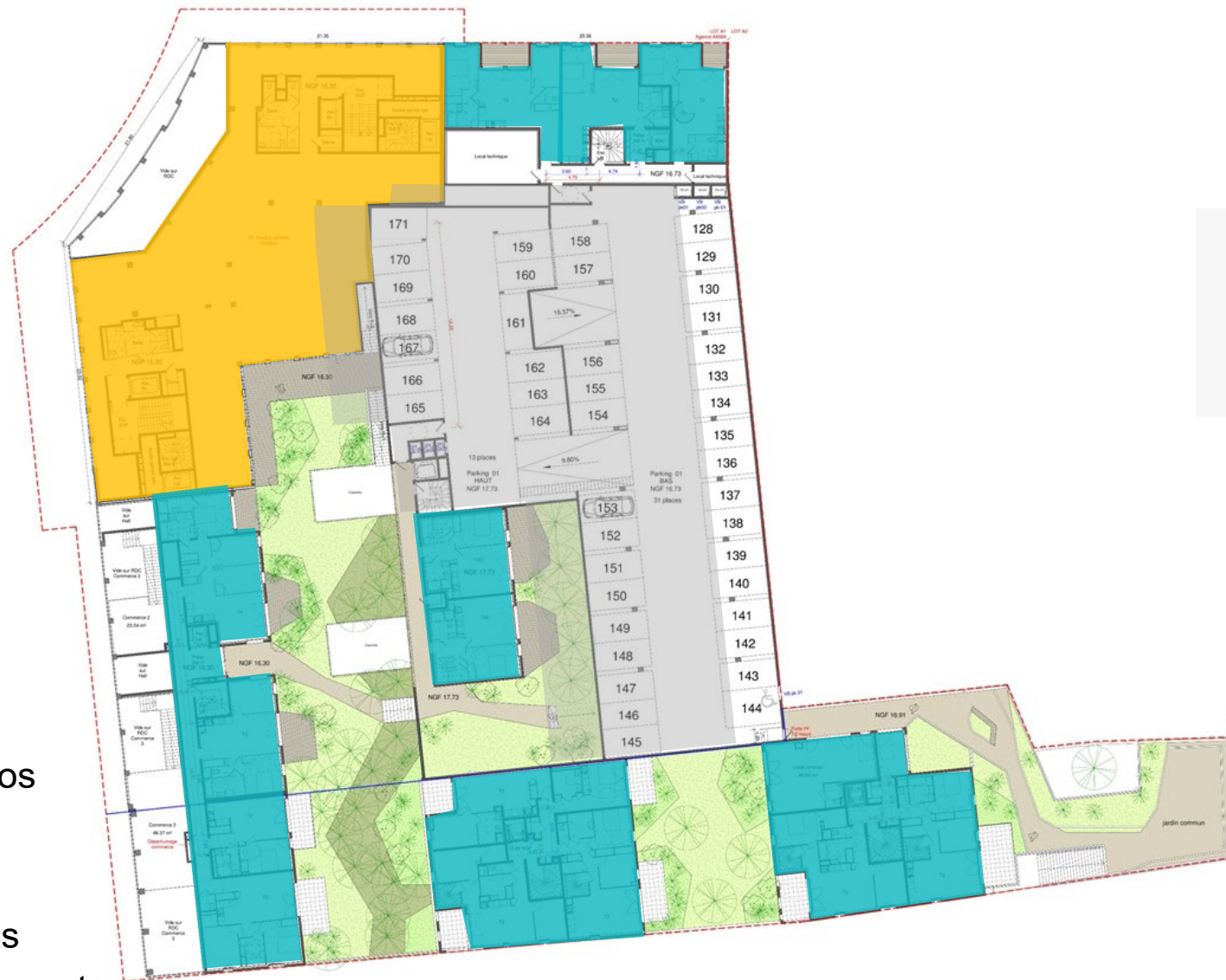




# Plan de niveau – R+1

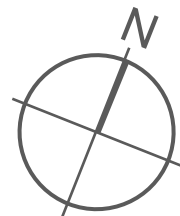
USAGE  
non évaluée à ce jour

REALISATION  
non évaluée à ce jour



63% de logements bi orientés ou traversants

-  Locaux vélos
-  Crèche
-  Parkings
-  Commerces
-  Atelier/logement
-  Bureaux
-  Logements



PRISM, ZAC République  
Montpellier  
Hérault (34)  
Phase d'évaluation : **Conception**  
Prérequis : **Bronze**  
Version référentiel : **V3.31**  
Grille : **Logements, Bureaux**  
Type de travaux : **Neuf**  
Points hors bonus : **54 points**

Accompagnatrice BDO :  
Floriane Izquierdo, EODD  
Dernière mise à jour :  
14/02/2020





# Plan de niveau – R+2

USAGE  
non évaluée à ce jour

REALISATION  
non évaluée à ce jour

PRISM, ZAC République  
Montpellier  
Hérault (34)  
Phase d'évaluation : **Conception**  
Prérequis : **Bronze**  
Version référentiel : **V3.31**  
Grille : **Logements, Bureaux**  
Type de travaux : **Neuf**  
Points hors bonus : **54 points**

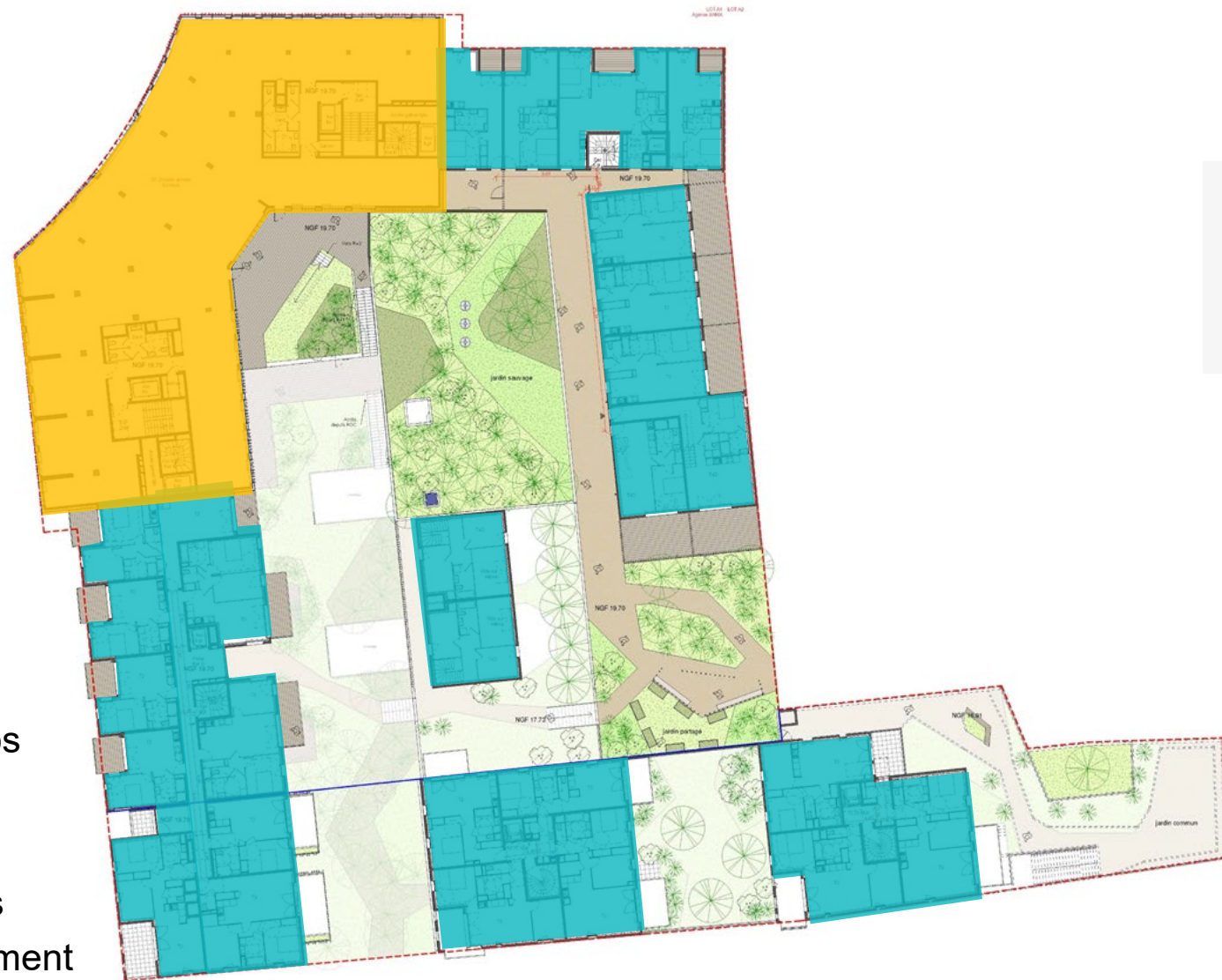
Accompagnatrice BDO :  
Floriane Izquierdo, EODD  
Dernière mise à jour :  
14/02/2020



[www.envirobat-oc.fr](http://www.envirobat-oc.fr)

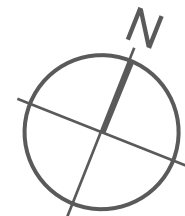


Les actions d'Environnement Occitanie sont cofinancées par le Fonds Européen de Développement Economique, la Région Occitanie / Pyrénées-Méditerranée, et la direction régionale Occitanie de l'ADEME.



84% de logements bi orientés ou traversants

-  Locaux vélos
-  Crèche
-  Parkings
-  Commerces
-  Atelier/logement
-  Bureaux
-  Logements



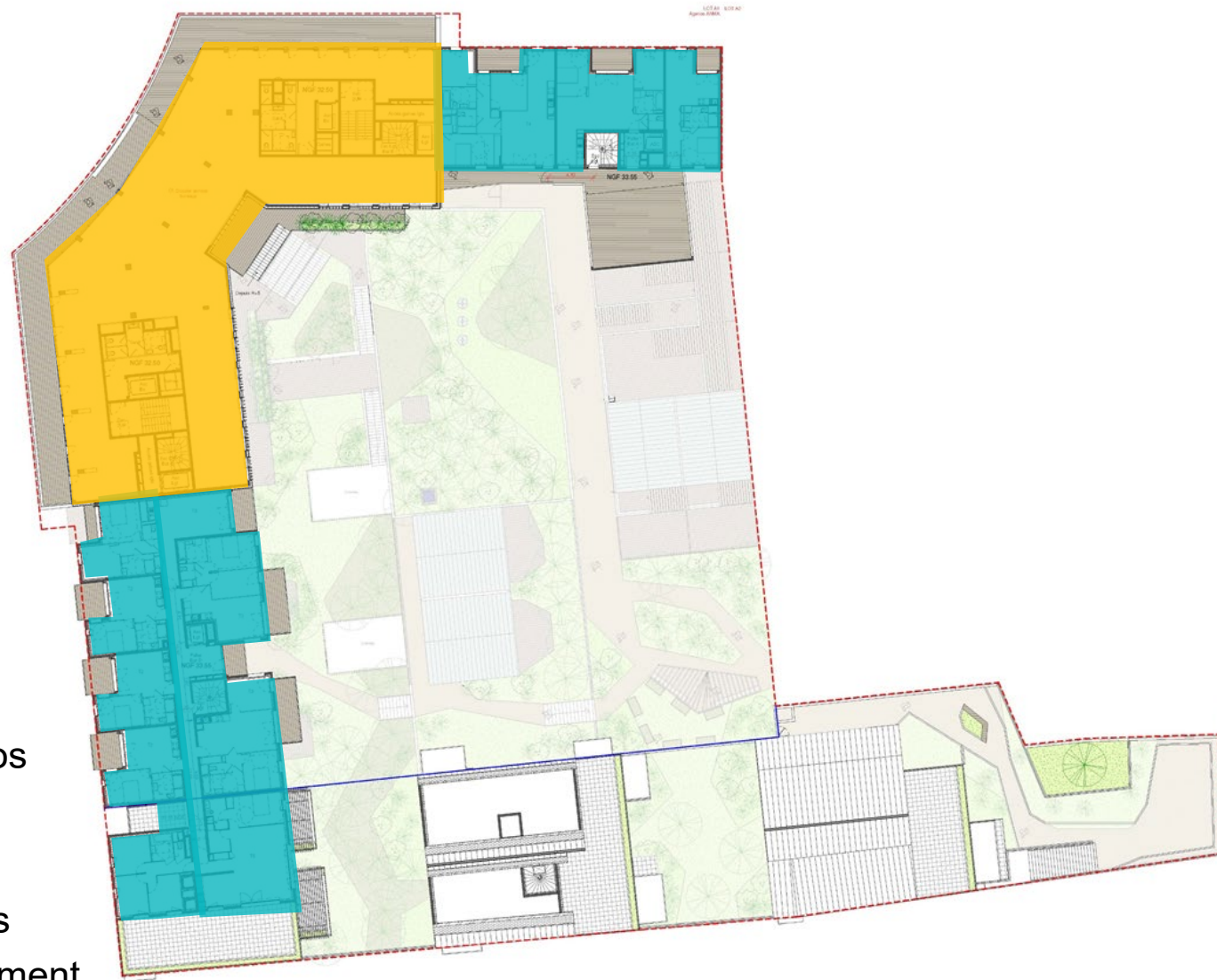




USAGE  
non évaluée à ce jour

REALISATION  
non évaluée à ce jour

# Plan de niveau – R+7 (dernier étage bureaux)



70% de logements bi orientés ou traversants

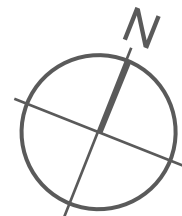
- Locaux vélos
- Crèche
- Parkings
- Commerces
- Atelier/logement
- Bureaux
- Logements

PRISM, ZAC République  
Montpellier  
Hérault (34)  
Phase d'évaluation : **Conception**  
Prérequis : **Bronze**  
Version référentiel : **V3.31**  
Grille : **Logements, Bureaux**  
Type de travaux : **Neuf**  
Points hors bonus : **54 points**

Accompagnatrice BDO :  
Floriane Izquierdo, EODD  
Dernière mise à jour :  
14/02/2020



Les actions d'Envirobat Occitanie sont cofinancées par le Fonds Européen de Développement Economique, la Région Occitanie / Pyrénées-Méditerranée, et la direction régionale Occitanie de l'ADEME.

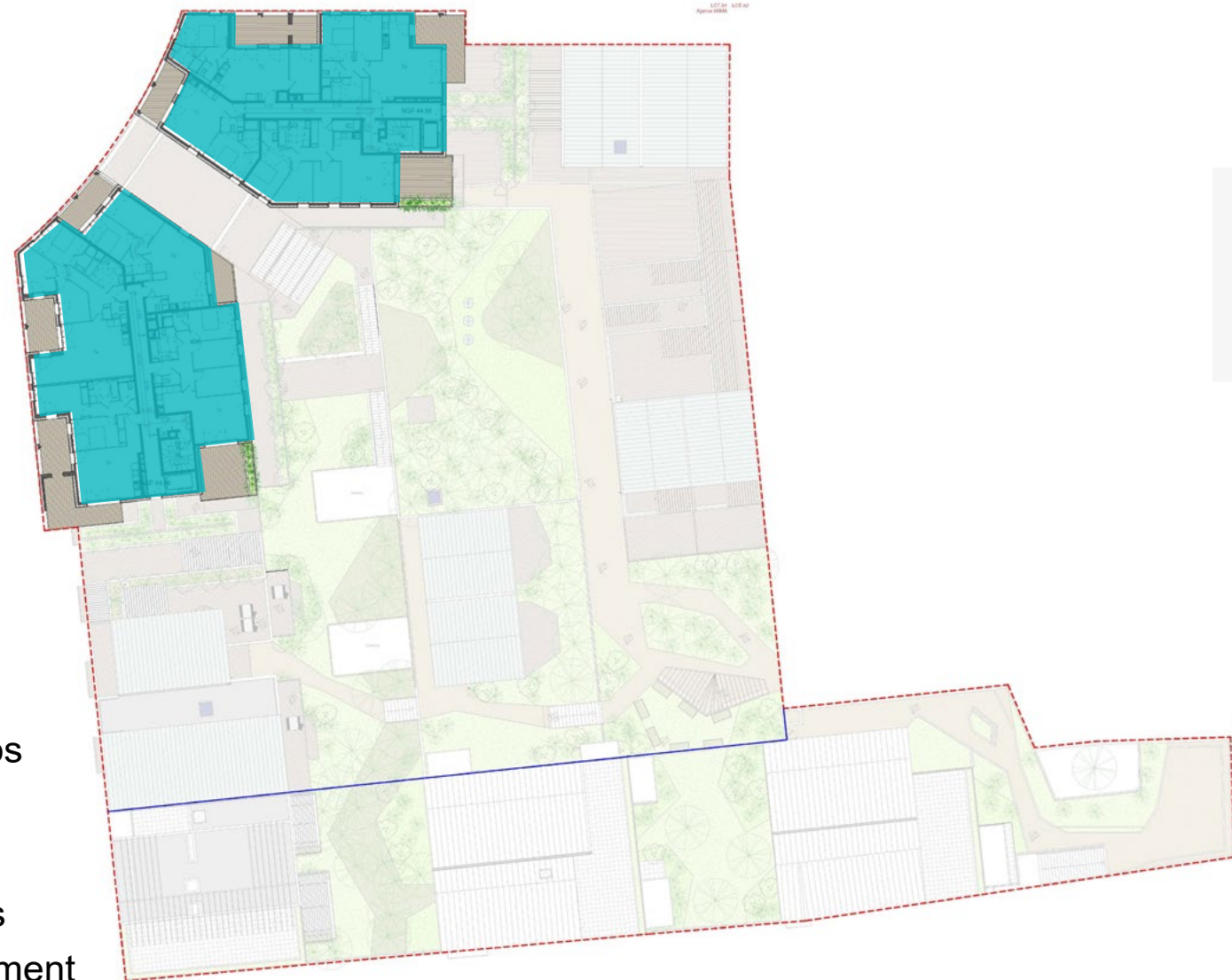




USAGE  
non évaluée à ce jour

REALISATION  
non évaluée à ce jour

# Plan de niveau – R+10 PP (étage courant logement si bat B et C)



100% de logements bi orientés ou traversants

- Locaux vélos
- Crèche
- Parkings
- Commerces
- Atelier/logement
- Bureaux
- Logements

PRISM, ZAC République  
Montpellier  
Hérault (34)  
Phase d'évaluation : **Conception**  
Prérequis : **Bronze**  
Version référentiel : **V3.31**  
Grille : **Logements, Bureaux**  
Type de travaux : **Neuf**  
Points hors bonus : **54 points**

Accompagnatrice BDO :  
Floriane Izquierdo, EODD  
Dernière mise à jour :  
14/02/2020



Les actions d'Envirobat Occitanie sont cofinancées par le Fonds Européen de Développement Economique, la Région Occitanie / Pyrénées-Méditerranée, et la direction régionale Occitanie de l'ADEME.





# Façades

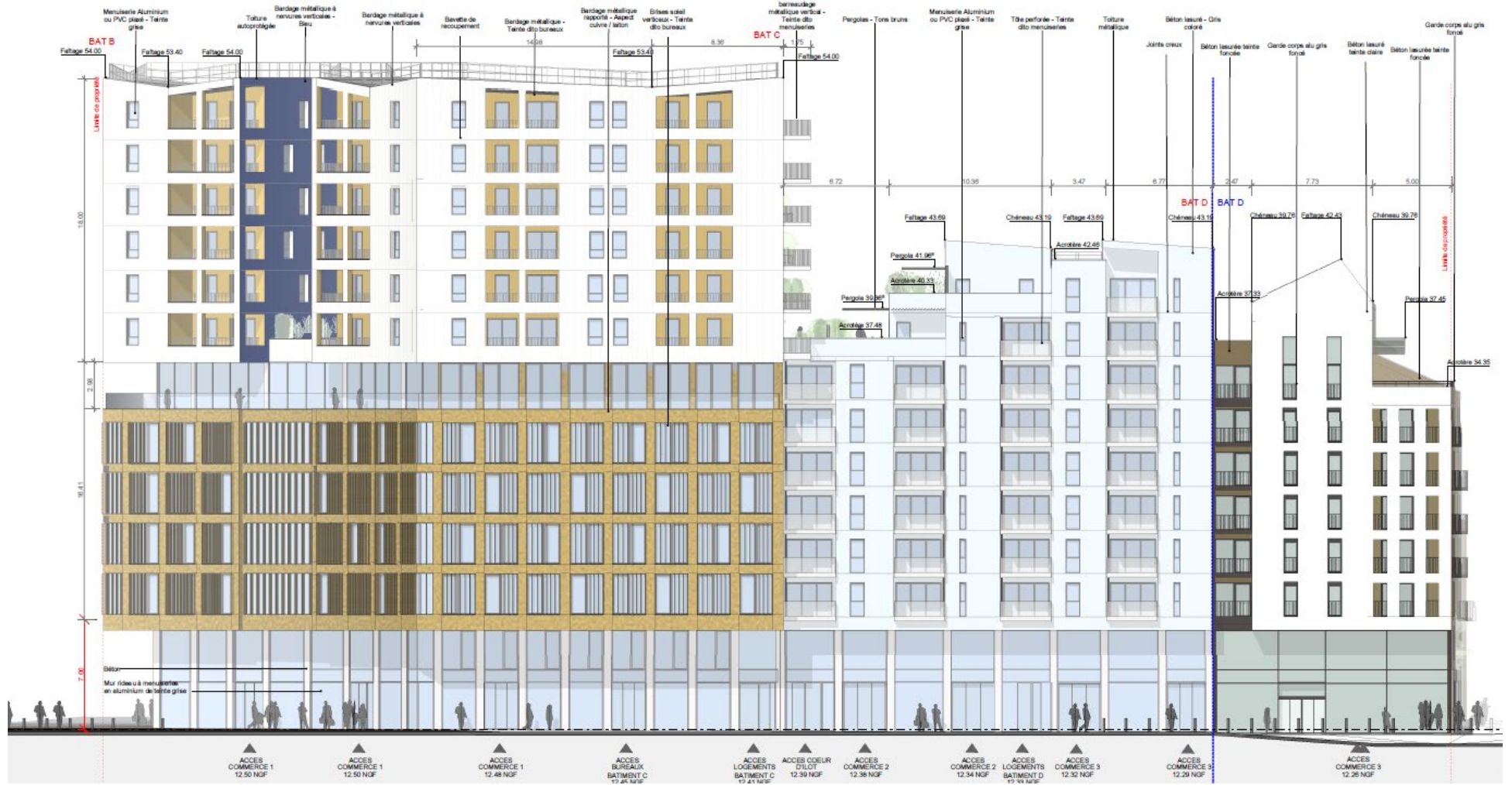
## Façade Ouest ANMA

USAGE  
non évaluée à ce jour

REALISATION  
non évaluée à ce jour

PRISM, ZAC République Montpellier Hérault (34)  
Phase d'évaluation : Conception  
Prérequis : Bronze  
Version référentiel : V3.31  
Grille : Logements, Bureaux  
Type de travaux : Neuf  
Points hors bonus : 54 points

Accompagnatrice BDO :  
Floriane Izquierdo, EODD  
Dernière mise à jour :  
14/02/2020



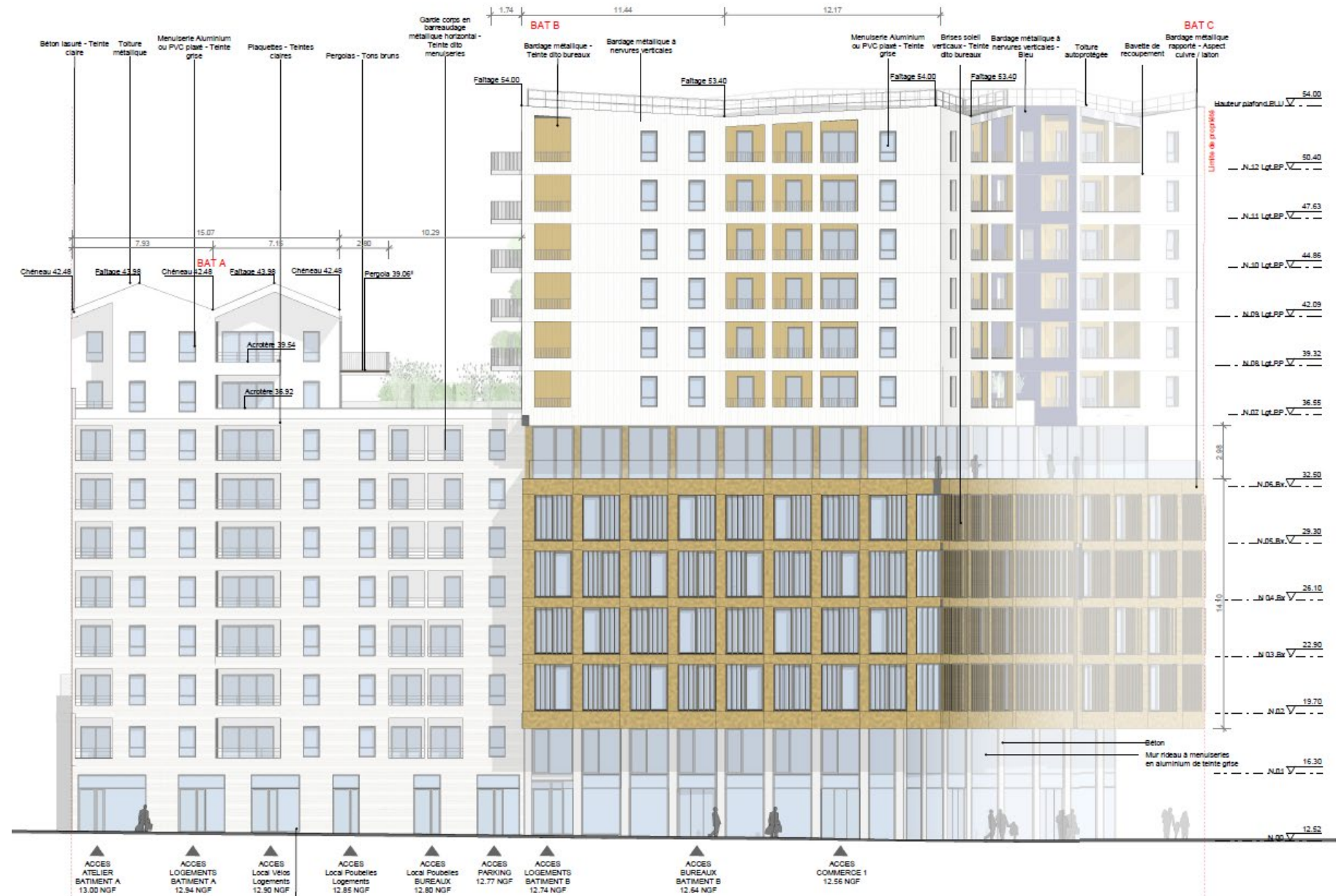
Les actions d'Envirobat Occitanie sont cofinancées par le Fonds Européen de Développement Economique, la Région Occitanie / Pyrénées-Méditerranée, et la direction régionale Occitanie de l'ADEME.

USAGE  
non évaluée à ce jour

REALISATION  
non évaluée à ce jour

**PRISM, ZAC République Montpellier Hérault (34)**  
 Phase d'évaluation : **Conception**  
 Prérequis : **Bronze**  
 Version référentiel : **V3.31**  
 Grille : **Logements, Bureaux**  
 Type de travaux : **Neuf**  
 Points hors bonus : **54 points**

Accompagnatrice BDO :  
 Floriane Izquierdo, EODD  
 Dernière mise à jour :  
 14/02/2020







# Façades

## Façade Nord TOURRE SANCHIS

USAGE  
non évaluée à ce jour

REALISATION  
non évaluée à ce jour

PRISM, ZAC République  
Montpellier  
Hérault (34)  
Phase d'évaluation : **Conception**  
Prérequis : **Bronze**  
Version référentiel : **V3.31**  
Grille : **Logements, Bureaux**  
Type de travaux : **Neuf**  
Points hors bonus : **54 points**

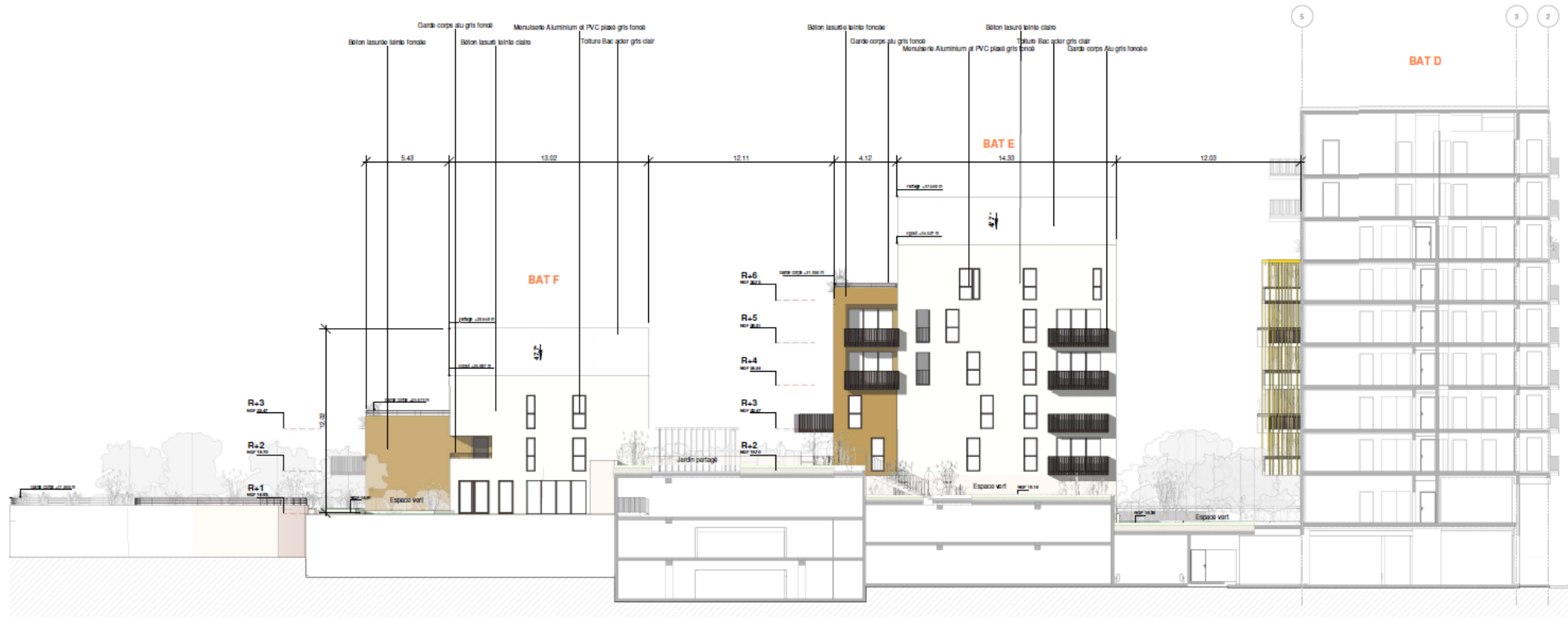
Accompagnatrice BDO :  
Floriane Izquierdo, EODD  
Dernière mise à jour :  
14/02/2020



www.envirobat-oc.fr



Les actions d'Envirobat Occitanie sont cofinancées par le Fonds Européen de Développement Economique, la Région Occitanie / Pyrénées-Méditerranée, et la direction régionale Occitanie de l'ADEME.





# Façades

## Façade Sud TOURRE SANCHIS

USAGE  
non évaluée à ce jour

REALISATION  
non évaluée à ce jour

PRISM, ZAC République Montpellier Hérault (34)  
Phase d'évaluation : **Conception**  
Prérequis : **Bronze**  
Version référentiel : **V3.31**  
Grille : **Logements, Bureaux**  
Type de travaux : **Neuf**  
Points hors bonus : **54 points**

Accompagnatrice BDO :  
Floriane Izquierdo, EODD  
Dernière mise à jour :  
14/02/2020







# Coupes

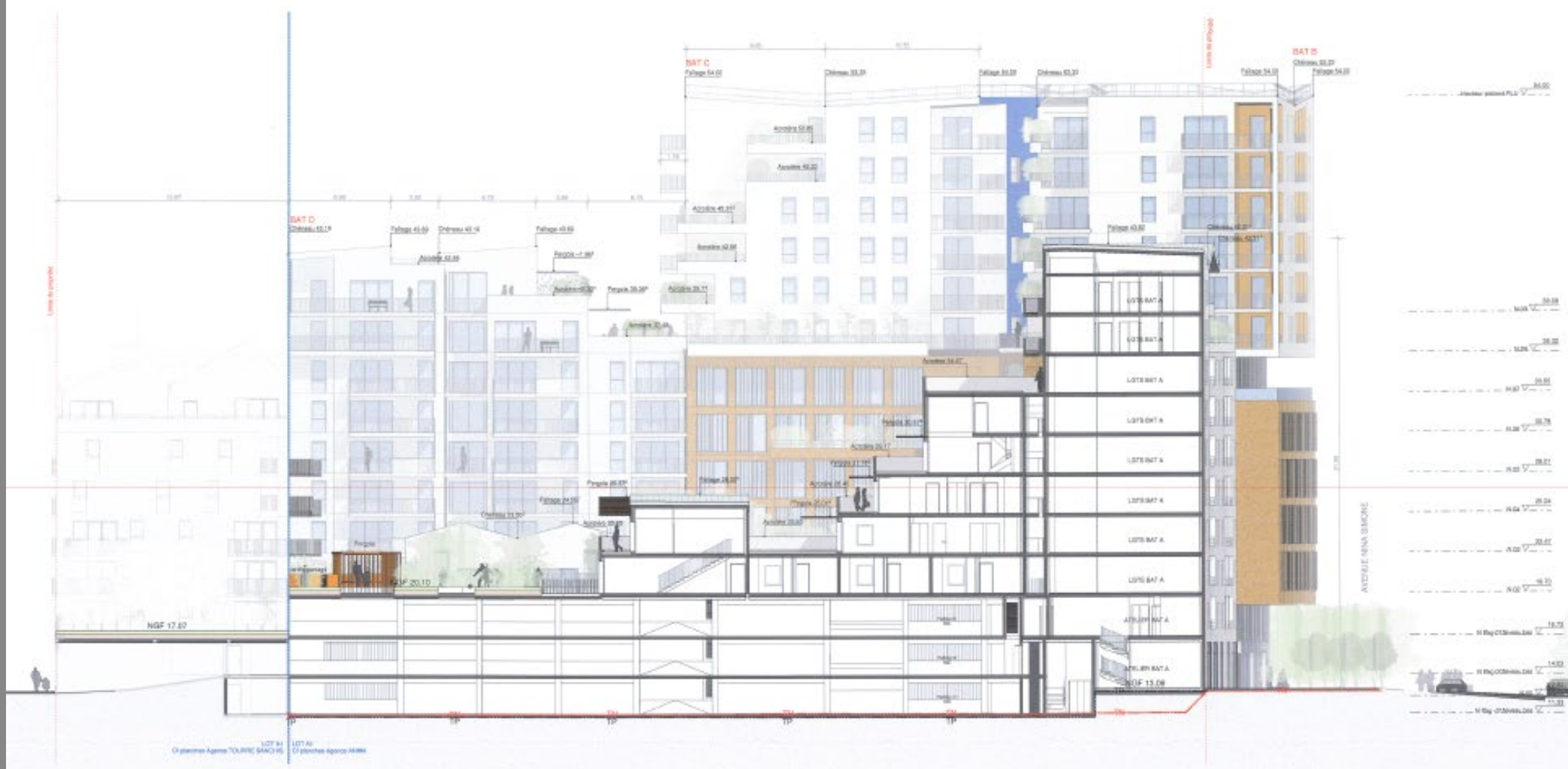
## Coupe ANMA

USAGE  
non évaluée à ce jour

REALISATION  
non évaluée à ce jour

PRISM, ZAC République Montpellier Hérault (34)  
Phase d'évaluation : **Conception**  
Prérequis : **Bronze**  
Version référentiel : **V3.31**  
Grille : **Logements, Bureaux**  
Type de travaux : **Neuf**  
Points hors bonus : **54 points**

Accompagnatrice BDO :  
Floriane Izquierdo, EODD  
Dernière mise à jour :  
14/02/2020





# Coupes

## Coupe ANMA

USAGE  
non évaluée à ce jour

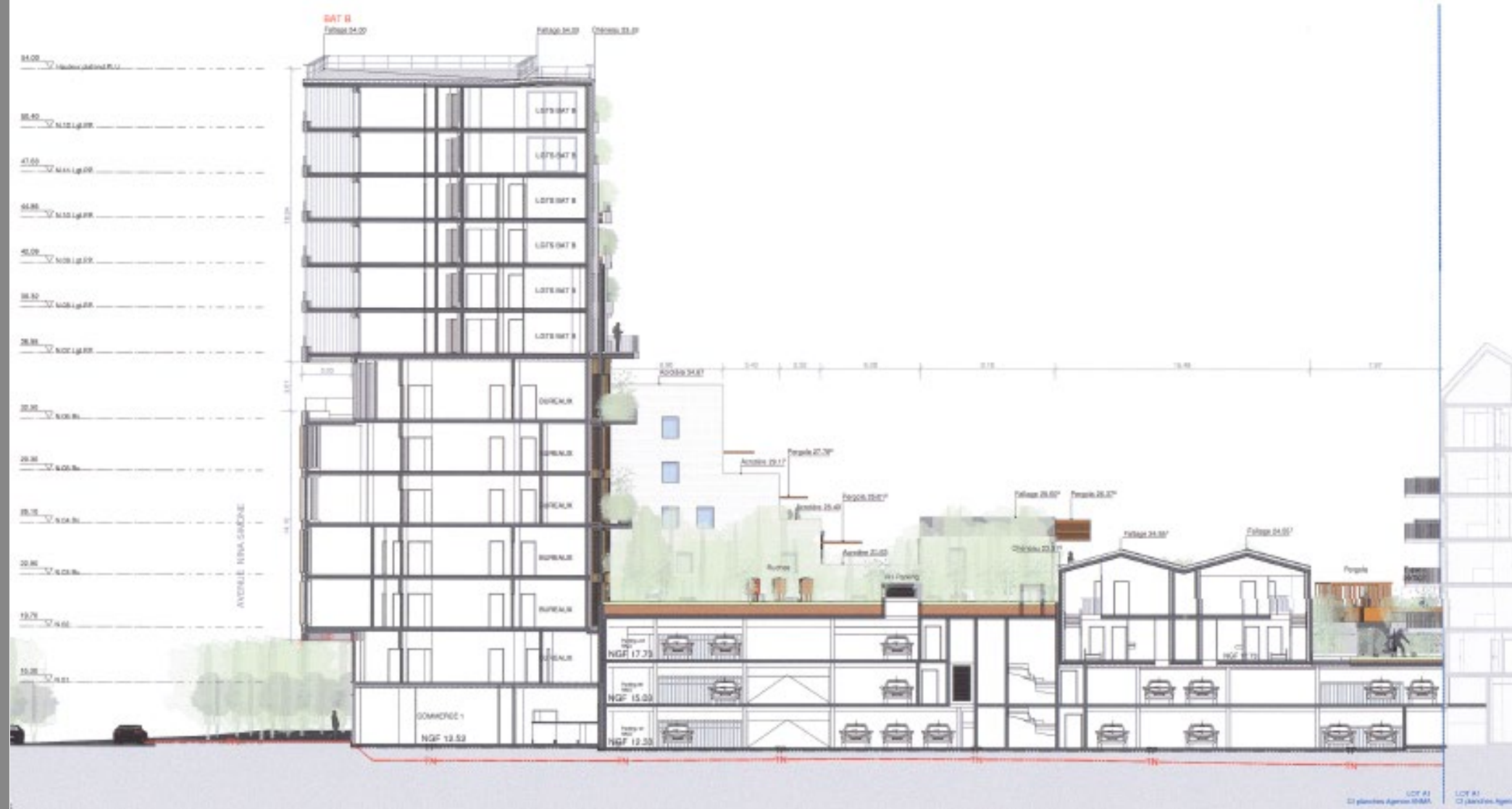
REALISATION  
non évaluée à ce jour

**PRISM, ZAC République Montpellier Hérault (34)**  
 Phase d'évaluation : **Conception**  
 Prérequis : **Bronze**  
 Version référentiel : **V3.31**  
 Grille : **Logements, Bureaux**  
 Type de travaux : **Neuf**  
 Points hors bonus : **54 points**

Accompagnatrice BDO :  
 Floriane Izquierdo, EODD  
 Dernière mise à jour :  
 14/02/2020



Les actions d'Envirobat Occitanie sont cofinancées par le Fonds Européen de Développement Economique, la Région Occitanie / Pyrénées-Méditerranée, et la direction régionale Occitanie de l'ADEME.







# Coupes

## Coupe TOURRE SANCHIS

USAGE  
non évaluée à ce jour

REALISATION  
non évaluée à ce jour

PRISM, ZAC République Montpellier Hérault (34)  
Phase d'évaluation : **Conception**  
Prérequis : **Bronze**  
Version référentiel : **V3.31**  
Grille : **Logements, Bureaux**  
Type de travaux : **Neuf**  
Points hors bonus : **54 points**

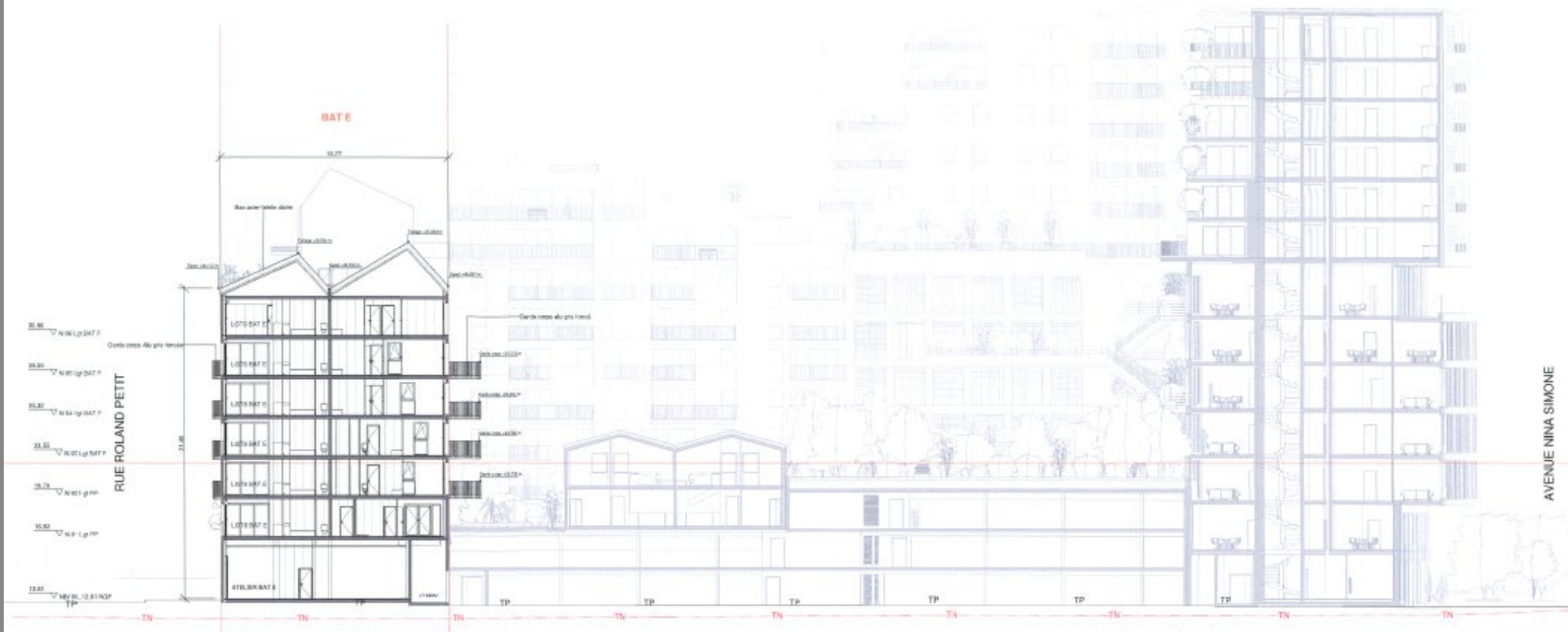
Accompagnatrice BDO :  
Floriane Izquierdo, EODD  
Dernière mise à jour :  
14/02/2020



www.envirobat-oc.fr



Les actions d'Envirobat Occitanie sont cofinancées par le Fonds Européen de Développement Economique, la Région Occitanie / Pyrénées-Méditerranée, et la direction régionale Occitanie de l'ADEME.





# Coupes

## Coupe TOURRE SANCHIS

USAGE  
non évaluée à ce jour

REALISATION  
non évaluée à ce jour

**PRISM, ZAC République Montpellier Hérault (34)**  
Phase d'évaluation : **Conception**  
Prérequis : **Bronze**  
Version référentiel : **V3.31**  
Grille : **Logements, Bureaux**  
Type de travaux : **Neuf**  
Points hors bonus : **54 points**

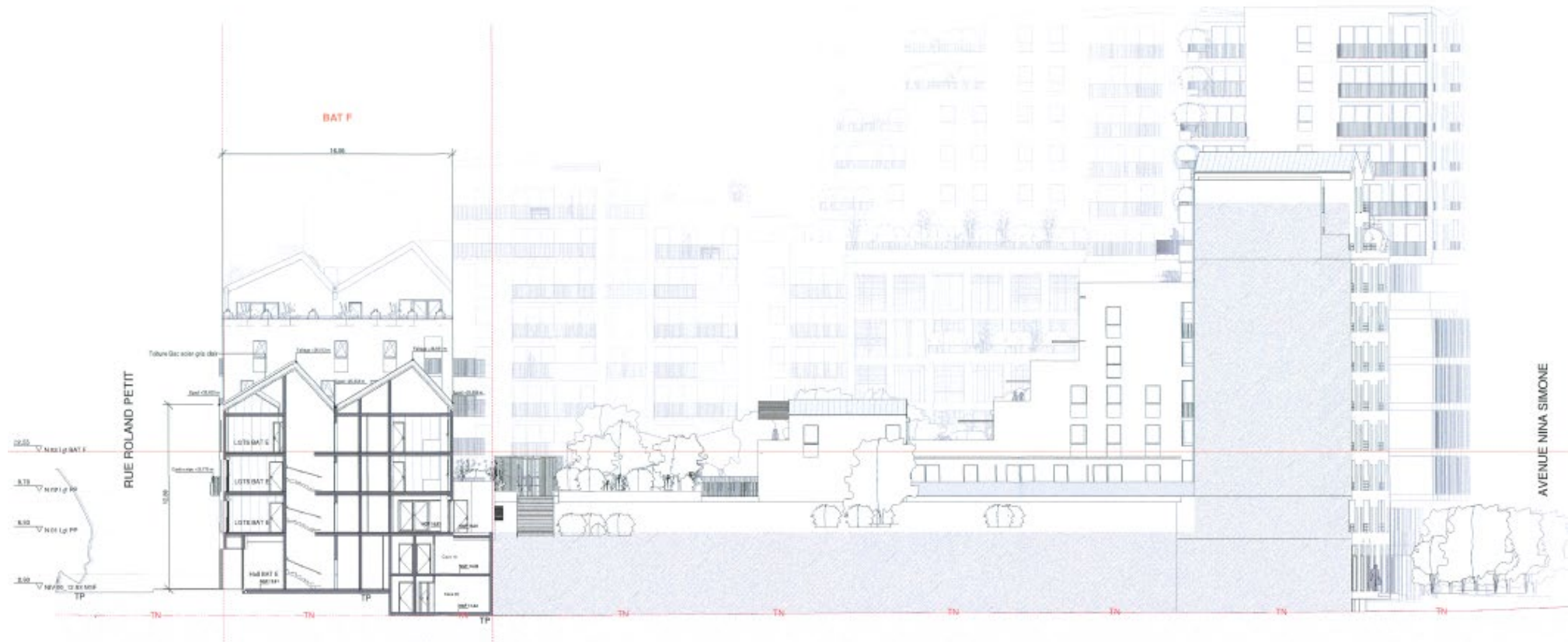
Accompagnatrice BDO :  
Floriane Izquierdo, EODD  
Dernière mise à jour :  
14/02/2020



[www.envirobat-oc.fr](http://www.envirobat-oc.fr)



Les actions d'Envirobat Occitanie sont cofinancées par le Fonds Européen de Développement Economique, la Région Occitanie / Pyrénées-Méditerranée, et la direction régionale Occitanie de l'ADEME.





# Perspective – Depuis la place Pablo Picasso



**PRISM, ZAC République Montpellier Hérault (34)**  
Phase d'évaluation : **Conception**  
Prérequis : **Bronze**  
Version référentiel : **V3.31**  
Grille : **Logements, Bureaux**  
Type de travaux : **Neuf**  
Points hors bonus : **54 points**

Accompagnatrice BDO :  
Floriane Izquierdo, EODD  
Dernière mise à jour :  
14/02/2020



Les actions d'Envirobat Occitanie sont cofinancées par le Fonds Européen de Développement Économique, la Région Occitanie / Pyrénées-Méditerranée, et la direction régionale Occitanie de l'ADEME.







USAGE  
non évaluée à ce jour

REALISATION  
non évaluée à ce jour

# Perspective – Depuis l’angle sud-ouest



**PRISM, ZAC République Montpellier Hérault (34)**  
Phase d'évaluation : **Conception**  
Prérequis : **Bronze**  
Version référentiel : **V3.31**  
Grille : **Logements, Bureaux**  
Type de travaux : **Neuf**  
Points hors bonus : **54 points**

Accompagnatrice BDO :  
Floriane Izquierdo, EODD  
Dernière mise à jour :  
14/02/2020



Les actions d'Envirobat Occitanie sont cofinancées par le Fonds Européen de Développement Economique, la Région Occitanie / Pyrénées-Méditerranée, et la direction régionale Occitanie de l'ADEME.



# Perspective – Depuis le cœur d’îlot



**PRISM, ZAC République  
Montpellier  
Hérault (34)**  
Phase d'évaluation : **Conception**  
Prérequis : **Bronze**  
Version référentiel : **V3.31**  
Grille : **Logements, Bureaux**  
Type de travaux : **Neuf**  
Points hors bonus : **54 points**

Accompagnatrice BDO :  
Floriane Izquierdo, EODD  
Dernière mise à jour :  
14/02/2020



Les actions d'Envirobat Occitanie sont cofinancées par le Fonds Européen de Développement Economique, la Région Occitanie / Pyrénées-Méditerranée, et la direction régionale Occitanie de l'ADEME.





USAGE  
non évaluée à ce jour

REALISATION  
non évaluée à ce jour

# Fiche d'identité

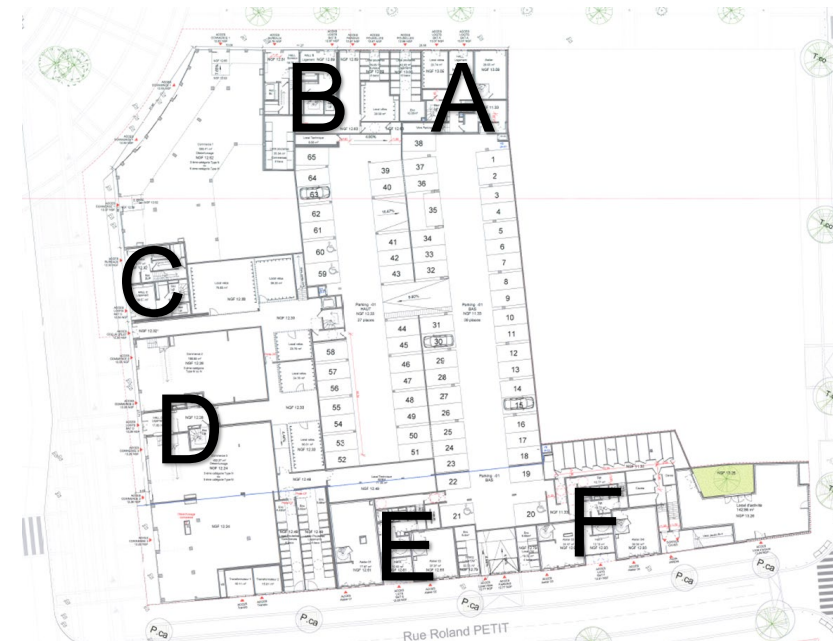
Typologie	<ul style="list-style-type: none"> <li>• Logements collectifs (168)</li> <li>• Bureaux</li> <li>• Commerces (hors périmètre BDO)</li> </ul>
Surface	<ul style="list-style-type: none"> <li>• Logements : 11 843 m<sup>2</sup>SDP</li> <li>• Bureaux : 4 809 m<sup>2</sup>SDP</li> </ul>
Altitude	• 11m
Zone clim.	• H3
Classement bruit	<ul style="list-style-type: none"> <li>• BR2</li> <li>• CAT. CE2 (bureaux) / CE1 (logts)</li> </ul>
Besoin bioclimatique	<ul style="list-style-type: none"> <li>• Bureaux + A_B_C_D : Bbio = 59 ; Gain = 28%</li> <li>• E : Bbio = 27 ; Gain = 37%</li> <li>• F : Bbio = 35 ; Gain = 17%</li> <li>• Villas centrales : Bbio = 40 ; Gain = 5%</li> </ul>
Consommation d'énergie primaire	<ul style="list-style-type: none"> <li>• Données provisoires</li> <li>• Bureaux + A_B_C_D : Cep = 51 ; Gain = 46%</li> <li>• E : Cep = 31 ; Gain = 52%</li> <li>• F : Cep = 41 ; Gain = 34%</li> <li>• Villas centrales : Cep = 59 ; Gain = 6%</li> <li>• Niveau E2 (Bil. BEPOS : 105 &lt; 110 Bil. BEPOS max)</li> </ul>
Production locale d'électricité	• Non
Simulation thermique dynamique	• STD réalisée
Analyse du cycle de vie	• ACV réalisée sur Elodie v3

## Planning travaux

- Début : 11/2020
- Fin : 06/2023

## Budget prévisionnel HT

- Budget prévisionnel Travaux : 25M€HT
- Coût au m<sup>2</sup> : 1 500€HT/m<sup>2</sup>SDP
- Coût Honoraires: 2,5M€HT
- Coût total : 27,5M€HT



PRISM, ZAC République  
Montpellier  
Hérault (34)

Phase d'évaluation : Conception

Prérequis : Bronze

Version référentiel : V3.31

Grille : Logements, Bureaux

Type de travaux : Neuf

Points hors bonus : 54 points

Accompagnatrice BDO :

Floriane Izquierdo, EODD

Dernière mise à jour :

14/02/2020



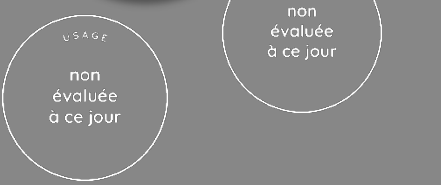
www.envirobat-oc.fr



Les actions d'Envirobat Occitanie sont cofinancées par le Fonds Européen de Développement Economique, la Région Occitanie / Pyrénées-Méditerranée, et la direction régionale Occitanie de l'ADEME.



# Le projet à travers les thèmes BDO



**PRISM, ZAC République Montpellier Hérault (34)**  
Phase d'évaluation : **Conception**  
Prérequis : **Bronze**  
Version référentiel : **V3.31**  
Grille : **Logements, Bureaux**  
Type de travaux : **Neuf**  
Points hors bonus : **54 points**

Accompagnatrice BDO :  
Floriane Izquierdo, EODD  
Dernière mise à jour :  
14/02/2020



Les actions d'Envirobat Occitanie sont cofinancées par le Fonds Européen de Développement Economique, la Région Occitanie / Pyrénées-Méditerranée, et la direction régionale Occitanie de l'ADEME.





# Le projet à travers les thèmes BDO

## SOCIAL & ÉCONOMIE



**PRISM, ZAC République Montpellier Hérault (34)**  
Phase d'évaluation : **Conception**  
Prérequis : **Bronze**  
Version référentiel : **V3.31**  
Grille : **Logements, Bureaux**  
Type de travaux : **Neuf**  
Points hors bonus : **54 points**



Accompagnatrice BDO :  
Floriane Izquierdo, EODD  
Dernière mise à jour :  
14/02/2020



Les actions d'Envirobat Occitanie sont cofinancées par le Fonds Européen de Développement Economique, la Région Occitanie / Pyrénées-Méditerranée, et la direction régionale Occitanie de l'ADEME.





# Le projet à travers les thèmes BDO

## SOCIAL & ÉCONOMIE

- **Accompagnement et suivi des usagers après livraison :**
  - Livret de sensibilisation pédagogique pour sensibiliser aux comportements éco-responsables
  - Enquête de satisfaction chaque année sur les deux ans suivant la livraison
- **Préconisations de la Fédération des Aveugles de France pour aller au-delà de la réglementation accessibilité :**
  - Signalisation verticale et marquage au sol pour repérage facile
  - Eclairage naturel dans les circulations, avec agrément de plantes pour maximiser le sentiment de confort et de sécurité
  - Mobilier extérieur bicolore pour être repéré de jour comme de nuit
  - ...
- **IDEALYS SMART BUILDING : Application regroupant des services pour les résidents:**
  - Gestion de la mutualisation des places de stationnement
  - Localisation de véhicules électriques en autopartage à proximité de la résidence
  - Réservation de la salle commune pour l'organisation d'événements communs ou pour usage privé type réunion de famille
  - Services ente résidents (type le bon coin)
- **Service AMAPLACE : conciergerie connectée de quartier**
  - Service pressing
  - Courses à domicile
  - Démarches administratives
  - ...
- **Ruches et/ou hôtels à insectes en cours d'étude**

**PRISM, ZAC République  
Montpellier  
Hérault (34)**

Phase d'évaluation : **Conception**

Prérequis : **Bronze**

Version référentiel : **V3.31**

Grille : **Logements, Bureaux**

Type de travaux : **Neuf**

Points hors bonus : **54 points**

Accompagnatrice BDO :

Floriane Izquierdo, EODD

Dernière mise à jour :

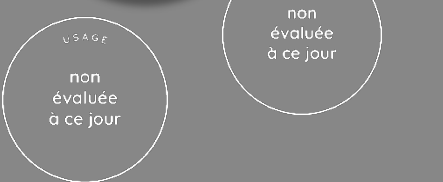
14/02/2020



[www.envirobat-oc.fr](http://www.envirobat-oc.fr)



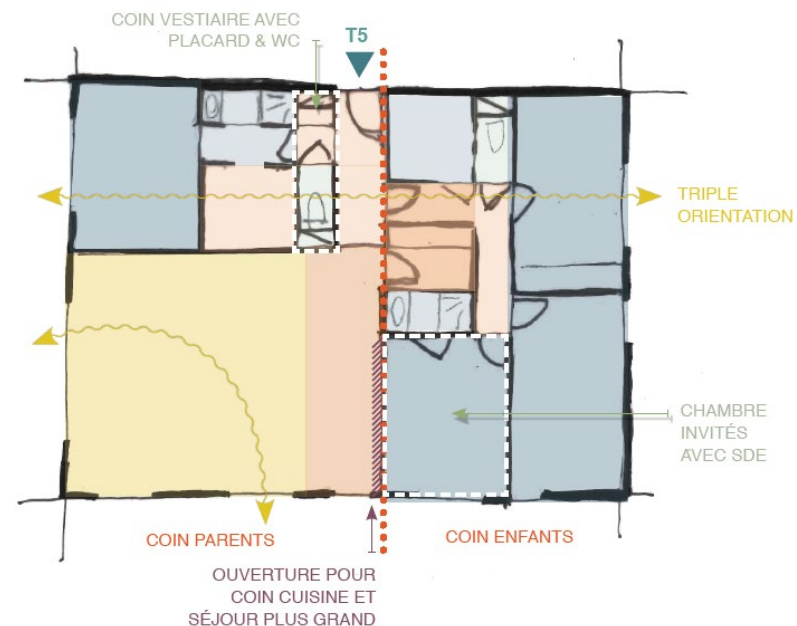
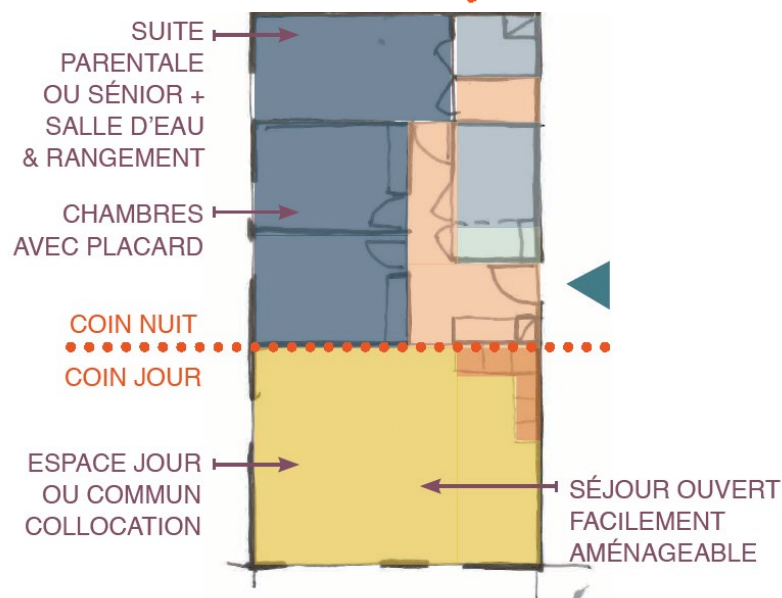
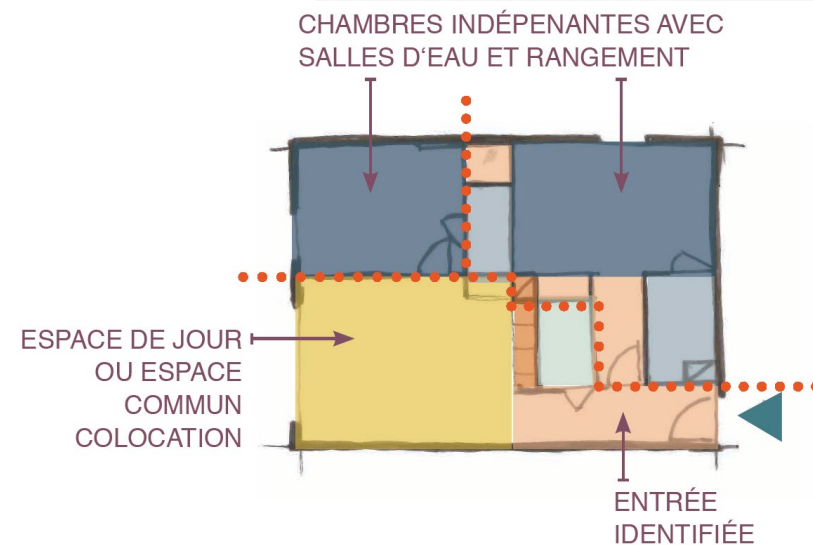
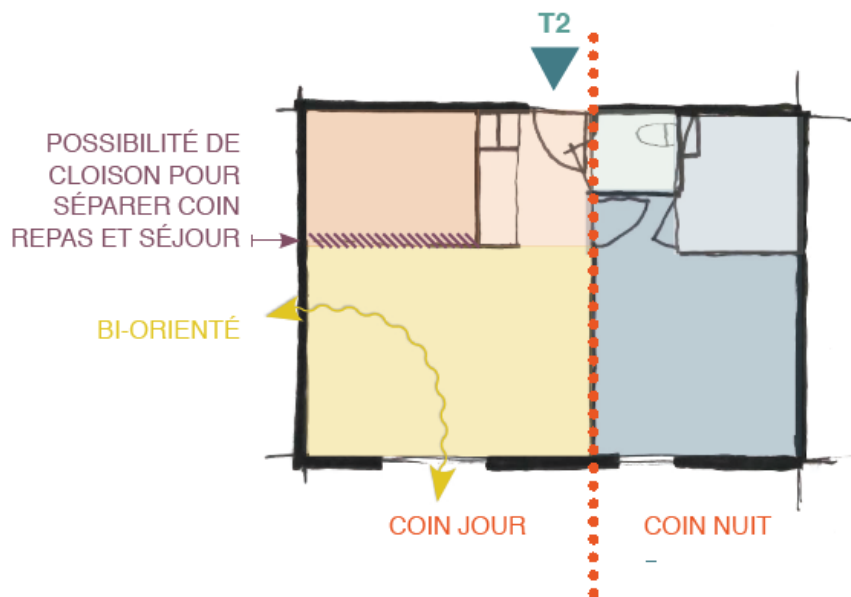
Les actions d'Envirobat Occitanie sont cofinancées par le Fonds Européen de Développement Économique, la Région Occitanie / Pyrénées-Méditerranée, et la direction régionale Occitanie de l'ADEME.



# Le projet à travers les thèmes BDO

SOCIAL & ÉCONOMIE : Des logements évolutifs et favorisant la colocation

	ENTRÉE + RANGEMENT		CHAMBRE
	SÉJOUR		SALLE DE BAIN
	CUISINE		WC



PRISM, ZAC République Montpellier Hérault (34)  
Phase d'évaluation : **Conception**  
Prérequis : **Bronze**  
Version référentiel : **V3.31**  
Grille : **Logements, Bureaux**  
Type de travaux : **Neuf**  
Points hors bonus : **54 points**

Accompagnatrice BDO :  
Floriane Izquierdo, EODD  
Dernière mise à jour :  
14/02/2020







USAGE  
non évaluée à ce jour

REALISATION  
non évaluée à ce jour

# Le projet à travers les thèmes BDO

## MATÉRIAUX



**PRISM, ZAC République Montpellier Hérault (34)**  
Phase d'évaluation : **Conception**  
Prérequis : **Bronze**  
Version référentiel : **V3.31**  
Grille : **Logements, Bureaux**  
Type de travaux : **Neuf**  
Points hors bonus : **54 points**

Accompagnatrice BDO :  
Floriane Izquierdo, EODD  
Dernière mise à jour :  
14/02/2020



Les actions d'Envirobot Occitanie sont cofinancées par le Fonds Européen de Développement Economique, la Région Occitanie / Pyrénées-Méditerranée, et la direction régionale Occitanie de l'ADEME.



USAGE non évaluée à ce jour

REALISATION non évaluée à ce jour

# Le projet à travers les thèmes BDO

## MATÉRIAUX

		<u>Logements</u>	
		R (m <sup>2</sup> .K/W)	U (W/m <sup>2</sup> .K)
<b>MURS EXTERIEURS (hors cœur d'ilot)</b>		3,0	0,3
	Béton bas carbone 20cm (CO <sub>2</sub> – 40%)		
	BioFib'Trio 12cm (ITI) Plâtre		
<b>MURS EXTERIEURS (cœur d'ilot)</b>		3,0	0,3
	Brique 20cm		
	BioFib'Trio 12cm (ITI) Plâtre		
<b>TOITURE</b>		7,3	0,13
	Polyuréthane 16cm Dalle béton 20cm		
<b>PLANCHER SUR PARKING</b>		2,2	0,4
	Chape + revêtement de sol (carrelage ou parquet stratifié)		
	Maxissimo 7cm Béton bas carbone (CEM III/B) 20cm		
<b>PLANCHER SUR EXTERIEUR</b>		3,5	0,3
	Chape + revêtement de sol (carrelage ou parquet stratifié)		
	Béton bas carbone (CEM III/B) 20cm Laine minérale type Rockfeu 12 cm		

PRISM, ZAC République Montpellier Hérault (34)  
Phase d'évaluation : Conception  
Prérequis : Bronze  
Version référentiel : V3.31  
Grille : Logements, Bureaux  
Type de travaux : Neuf  
Points hors bonus : 54 points

Accompagnatrice BDO :  
Floriane Izquierdo, EODD  
Dernière mise à jour :  
14/02/2020



www.envirobat-oc.fr

Les actions d'Envirobat Occitanie sont cofinancées par le Fonds Européen de Développement Economique, la Région Occitanie / Pyrénées-Méditerranée, et la direction régionale Occitanie de l'ADEME.

**Second œuvre:** Parquet stratifié dans les chambres / Cloisons Placopan





USAGE  
non évaluée à ce jour

REALISATION  
non évaluée à ce jour

# Le projet à travers les thèmes BDO

## MATÉRIAUX

### Bureaux

		<b>R</b> (m <sup>2</sup> .K/W)	<b>U</b> (W/m <sup>2</sup> .K)	
<b>MURS EXTERIEURS</b>		Laine de roche TH38 16cm (ITE sous bardage métallique)	4,2	0,2
		Béton bas carbone 20cm		
<b>TOITURE</b>		Polyuréthane 16cm	7,3	0,14
		Dalle béton 20cm		
<b>PLANCHER SUR COMMERCES</b>		Chape + revêtement de sol (linoléum)	2,2	0,4
		Maxissimo 7cm		
		Béton bas carbone (CEM III/B) 20cm		
<b>PLANCHER SUR EXTERIEUR</b>		Chape + revêtement de sol (linoléum)	3,5	0,3
		Béton bas carbone (CEM III/B) 20cm		
		Laine minérale type Rockfeu 12 cm		

PRISM, ZAC République Montpellier Hérault (34)  
Phase d'évaluation : **Conception**  
Prérequis : **Bronze**  
Version référentiel : **V3.31**  
Grille : **Logements, Bureaux**  
Type de travaux : **Neuf**  
Points hors bonus : **54 points**

Accompagnatrice BDO :  
Floriane Izquierdo, EODD  
Dernière mise à jour :  
14/02/2020



Les actions d'Envirobat Occitanie sont cofinancées par le Fonds Européen de Développement Economique, la Région Occitanie / Pyrénées-Méditerranée, et la direction régionale Occitanie de l'ADEME.



# Le projet à travers les thèmes BDO

## ÉNERGIE



**PRISM, ZAC République Montpellier Hérault (34)**  
Phase d'évaluation : **Conception**  
Prérequis : **Bronze**  
Version référentiel : **V3.31**  
Grille : **Logements, Bureaux**  
Type de travaux : **Neuf**  
Points hors bonus : **54 points**



Accompagnatrice BDO :  
Floriane Izquierdo, EODD  
Dernière mise à jour :  
14/02/2020



Les actions d'Envirobat Occitanie sont cofinancées par le Fonds Européen de Développement Economique, la Région Occitanie / Pyrénées-Méditerranée, et la direction régionale Occitanie de l'ADEME.





# Le projet à travers les thèmes BDO

## ÉNERGIE

USAGE  
non évaluée à ce jour

REALISATION  
non évaluée à ce jour

### Chauffage

- Raccordement au réseau de chaleur de la ZAC
- **Logements:**
  - Modules MTA
  - Radiateurs à eau basse température
- **Bureaux:**
  - Ventilo convecteurs

### Refroidissement

- **Logements :** Aucun système actif
- **Bureaux :** Climatisation

### Éclairage

- LED
- Puissance < 7 W/m<sup>2</sup> (15W/m<sup>2</sup> dans les grands volumes)
- **Logements :** Interrupteur manuel, pré équipés pour domotique.
- **Bureaux :** Détecteur de présence, sonde de luminosité.

### Ventilation

- **Logements :**
  - Simple Flux 0,5 vol/h
  - Ventilation naturelle nocturne
- **Bureaux :**
  - Ventilation double flux : 30 m<sup>3</sup>/h/pers

### Eau chaude sanitaire

- **Logements :** Module MTA dans chaque logement
- **Bureaux :** Ballons électriques dans les sanitaires

### Production d'énergie

Réseau de chaleur de la ZAC  
Réseau de froid de la ZAC : pour les bureaux ?  
Pas de production photovoltaïque

PRISM, ZAC République Montpellier Hérault (34)  
Phase d'évaluation : Conception  
Prérequis : Bronze  
Version référentiel : V3.31  
Grille : Logements, Bureaux  
Type de travaux : Neuf  
Points hors bonus : 54 points

Accompagnatrice BDO :  
Floriane Izquierdo, EODD  
Dernière mise à jour :  
14/02/2020



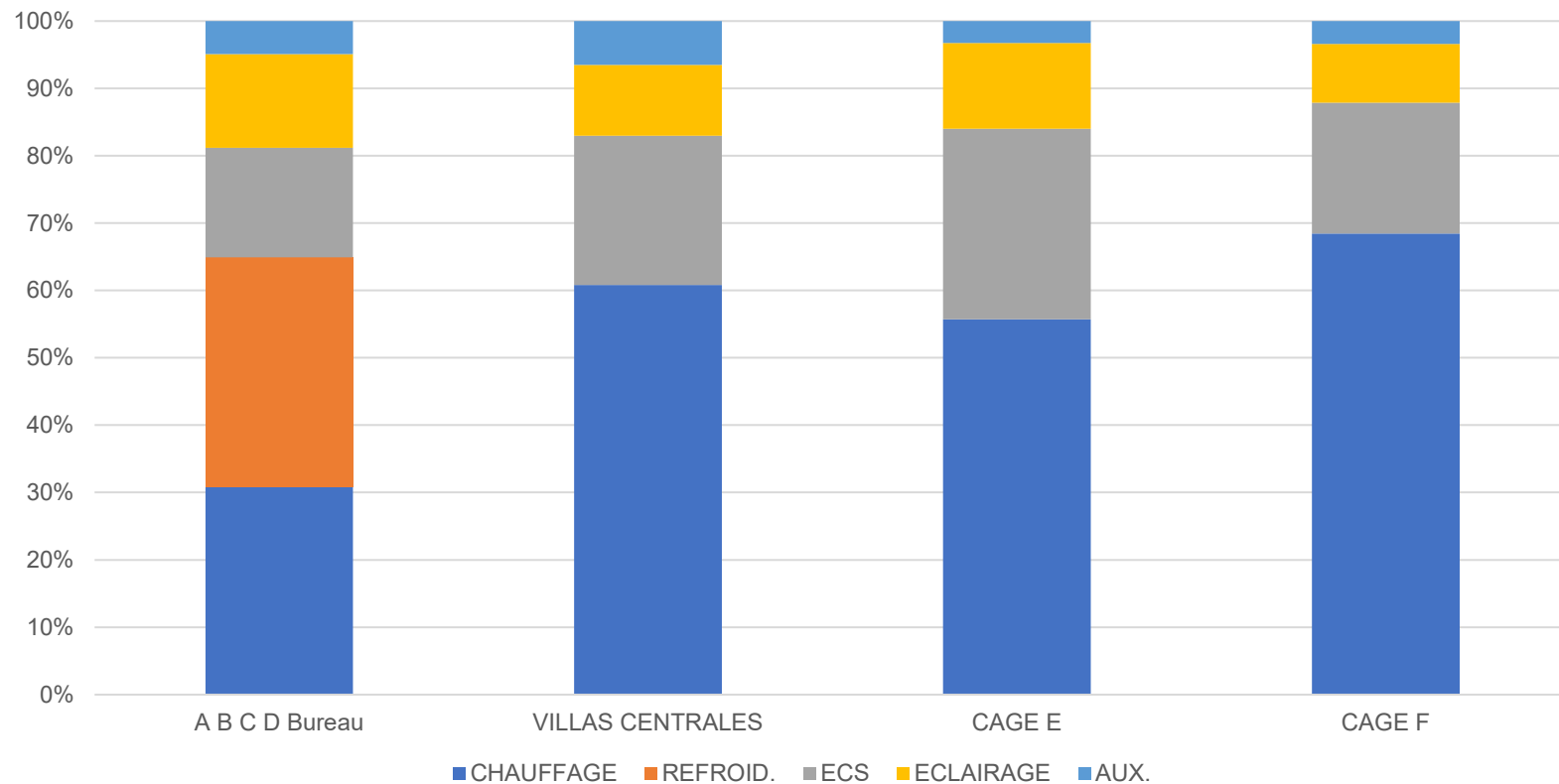


# Le projet à travers les thèmes BDO

## ÉNERGIE

- Données provisoires de consommation conventionnelle RT

Répartition des consommations réglementaires



PRISM, ZAC République  
Montpellier  
Hérault (34)  
Phase d'évaluation : **Conception**  
Prérequis : **Bronze**  
Version référentiel : **V3.31**  
Grille : **Logements, Bureaux**  
Type de travaux : **Neuf**  
Points hors bonus : **54 points**

Accompagnatrice BDO :  
Floriane Izquierdo, EODD  
Dernière mise à jour :  
14/02/2020



Les actions d'Envirobat Occitanie sont cofinancées par le Fonds Européen de Développement Économique, la Région Occitanie / Pyrénées-Méditerranée, et la direction régionale Occitanie de l'ADEME.





# Le projet à travers les thèmes BDO

## EAU



**PRISM, ZAC République Montpellier Hérault (34)**  
 Phase d'évaluation : **Conception**  
 Prérequis : **Bronze**  
 Version référentiel : **V3.31**  
 Grille : **Logements, Bureaux**  
 Type de travaux : **Neuf**  
 Points hors bonus : **54 points**

Accompagnatrice BDO :  
 Floriane Izquierdo, EODD  
 Dernière mise à jour :  
 14/02/2020



Les actions d'Envirobat Occitanie sont cofinancées par le Fonds Européen de Développement Economique, la Région Occitanie / Pyrénées-Méditerranée, et la direction régionale Occitanie de l'ADEME.

# Le projet à travers les thèmes BDO

## EAU

- Des réducteurs de pression seront installés sur toutes les robinetteries.
- Tous les sanitaires seront à double débit 3/6L.
- Tous les départs pour l'Alimentation en Eau Potable seront équipés de détecteurs de fuite.



- Arrosage via réseau d'eau brute (non potable)
- L'arrosage sera programmé uniquement la nuit afin de limiter l'évaporation.

USAGE  
non évaluée à ce jour

REALISATION  
non évaluée à ce jour

PRISM, ZAC République Montpellier Hérault (34)  
Phase d'évaluation : Conception  
Prérequis : Bronze  
Version référentiel : V3.31  
Grille : Logements, Bureaux  
Type de travaux : Neuf  
Points hors bonus : 54 points

Accompagnatrice BDO :  
Floriane Izquierdo, EODD  
Dernière mise à jour :  
14/02/2020





# Le projet à travers les thèmes BDO

## CONFORT & SANTÉ



**PRISM, ZAC République Montpellier Hérault (34)**  
Phase d'évaluation : **Conception**  
Prérequis : **Bronze**  
Version référentiel : **V3.31**  
Grille : **Logements, Bureaux**  
Type de travaux : **Neuf**  
Points hors bonus : **54 points**

Accompagnatrice BDO :  
Floriane Izquierdo, EODD  
Dernière mise à jour :  
14/02/2020



Les actions d'Envirobot Occitanie sont cofinancées par le Fonds Européen de Développement Economique, la Région Occitanie / Pyrénées-Méditerranée, et la direction régionale Occitanie de l'ADEME.



# Le projet à travers les thèmes BDO

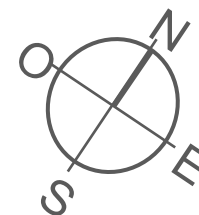
## CONFORT & SANTÉ

- Menuiseries

	COMPOSITION
<b>CHASSIS</b>	Aluminium à rupture de ponts thermiques
<b>VITRAGES</b>	Double vitrage Déperditions énergétiques : $U_w = 1,4 \text{ W/m}^2/\text{K}$ Facteur solaire vitrage : $S_g = 28\% \text{ à } 38\%$
<b>OCCULTATIONS</b>	Jeu de loggias Volets roulant pour les logements, lames extérieures fixes pour les bureaux Pergolas

<b>Bureaux : 380 m<sup>2</sup></b>	<b>29 %</b>
<b>Logements: 545 m<sup>2</sup></b>	<b>22 %</b>

<b>Bureaux : 476 m<sup>2</sup></b>	<b>37 %</b>
<b>Logements: 778 m<sup>2</sup></b>	<b>32 %</b>



<b>Bureaux : 227 m<sup>2</sup></b>	<b>17 %</b>
<b>Logements: 731 m<sup>2</sup></b>	<b>30 %</b>

<b>Bureaux : 215 m<sup>2</sup></b>	<b>17 %</b>
<b>Logements: 377 m<sup>2</sup></b>	<b>16 %</b>

PRISM, ZAC République  
Montpellier  
Hérault (34)  
Phase d'évaluation : **Conception**  
Prérequis : **Bronze**  
Version référentiel : **V3.31**  
Grille : **Logements, Bureaux**  
Type de travaux : **Neuf**  
Points hors bonus : **54 points**

Accompagnatrice BDO :  
Floriane Izquierdo, EODD  
Dernière mise à jour :  
14/02/2020



www.envirobat-oc.fr



Les actions d'Envirobat Occitanie sont cofinancées par le Fonds Européen de Développement Economique, la Région Occitanie / Pyrénées-Méditerranée, et la direction régionale Occitanie de l'ADEME.





USAGE  
non évaluée à ce jour

REALISATION  
non évaluée à ce jour

# Le projet à travers les thèmes BDO

## CONFORT & SANTÉ

- Simulation Thermique Dynamique (STD)
  - 1<sup>er</sup> jeu de simulations

ARGENT

	BASE	VAR 1	VAR 2	VAR 3	VAR 3 Bis	VAR 4	VAR 5	VAR 6
Apports internes	✓		✓	✓	✓	✓	✓	✓
Apports solaires	✓	✓		✓	✓	✓	✓	✓
Contrôle solaire Sg = 0,38				✓		✓	✓	✓
Contrôle solaire Commerces*					✓	✓	✓	✓
Protections solaires*						✓	✓	✓
Ventilation naturelle*							✓	✓
Météo caniculaire*								✓

Ventilation naturelle nocturne efficace pour les logements (2vol/h en R+2 et + ; 0,6vol/h RDC et R+1).

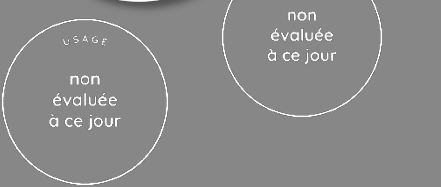
⇒ Résistance au bruit des habitants à développer pour rafraîchir leur logement

Brasseurs d'air à prévoir en PRO-DCE (a minima attentes en plafond)

		BASE	Variante n°1	Variante n°2	Variante n°3	Variante n°3 Bis	Variante n°4	Variante n°5	Variante n°6
R+12	T2+	1464	1256	32	1323	SO	1049	202	884
	T5	1602	1275	7	1514	SO	1242	304	1049
	T3+	1399	968	88	1310	SO	739	125	732
R+8	T4	1337	991	36	1200	SO	178	70	386
R+7	T3+ - Plot Nord	1016	83	23	844	SO	287	13	333
	T4 - Plot Nord	954	143	38	734	SO	150	27	345
	T3 - Plot Ouest	1492	1172	27	1293	SO	964	120	787
	T2 - Plot Ouest	1409	1088	12	1306	SO	389	59	709
R+5 - Tourre Sanchis	T3 Est	1149	842	23	1072	SO	200	40	505
	T2	1226	950	20	1075	SO	533	142	1034
	T3 SE	1044	503	11	970	SO	53	10	349
R+3	T5	1311	968	89	1190	SO	451	100	506
R+2	T2+	1332	1003	24	1215	SO	974	53	985
R+1 & R+2	T4 Duplex Haut	930	267	28	727	SO	125	14	334
	T4 Duplex Bas	903	254	24	683	SO	126	15	354
Crèche	Dortoir 1	227	76	55	189	SO	0	SO	357
	Dortoir 2	364	356	22	238	SO	0	SO	394
	Espace Eveil	376	368	61	267	SO	17	SO	576
R+5	Bureaux - Open Space	1287	1081	629	1242	SO	926	769	947
RdC	Restaurant d'angle	876	858	246	847	662	SO	657	1012
	Commerce Sud	1378	1286	22	1027	725	SO	598	1071
	Restaurant Ouest	751	632	8	610	315	SO	220	700

PRISM, ZAC République Montpellier Hérault (34)  
Phase d'évaluation : Conception  
Prérequis : Bronze  
Version référentiel : V3.31  
Grille : Logements, Bureaux  
Type de travaux : Neuf  
Points hors bonus : 54 points  
  
Accompagnatrice BDO :  
Floriane Izquierdo, EODD  
Dernière mise à jour :  
14/02/2020





# Le projet à travers les thèmes BDO

## CONFORT & SANTÉ

- Simulation Thermique Dynamique (STD)
  - 2<sup>ème</sup> jeu de simulations

	VAR 7	VAR 8	VAR 9	VAR 10	VAR 11	VAR 12
<b>Métabolisme</b>	✓	✓	✓	✓	✓	✓
<b>MEx Bureaux</b>		✓	✓	✓	✓	
<b>Débit 30 m<sup>3</sup>/h/pers</b>			✓	✓	✓	
<b>PSO + Vnat optimisées</b>				✓	✓	
<b>Vacances Bureaux</b>					✓	
<b>Ventilation nocturne Logements</b>						✓

Les variantes repartent de la variante 5 précédente

Ventilation naturelle nocturne efficace pour les logements (2,8 à 7vol/h selon les niveaux).

⇒ Résistance au bruit des habitants à développer pour rafraîchir leur logement

Brasseurs d'air à prévoir en PRO-DCE (a minima attentes en plafond)



		Argent	Argent					Or
		Variante n°5	Variante n°7	Variante n°8	Variante n°9	Variante n°10	Variante n°11	Variante n°12
R+12	T2+	247	247	SO	SO	SO	SO	8
	T5	304	288	SO	SO	SO	SO	69
	T3+	125	75	SO	SO	SO	SO	11
R+8	T4	70	45	SO	SO	SO	SO	0
R+7	T3+ - Plot Nord	13	2	SO	SO	SO	SO	0
	T4 - Plot Nord	27	12	SO	SO	SO	SO	0
	T3 - Plot Ouest	120	116	SO	SO	SO	SO	32
	T2 - Plot Ouest	59	25	SO	SO	SO	SO	7
R+5 – Tourre Sanchis	T3 Est	40	39	SO	SO	SO	SO	5
	T2	142	138	SO	SO	SO	SO	100
	T3 SE	10	9	SO	SO	SO	SO	0
R+3	T5	100	94	SO	SO	SO	SO	27
R+2	T2+	53	70	SO	SO	SO	SO	24
R+1 & R+2	T4 Duplex Haut	14	8	SO	SO	SO	SO	3
	T4 Duplex Bas	15	8	SO	SO	SO	SO	4
R+5	Bureaux – Open Space	831	831	723	686	629	620	SO
RdC	Restaurant d'angle	658	658	SO	SO	SO	SO	SO
	Commerce Sud	598	597	SO	SO	SO	SO	SO
	Restaurant Ouest	219	219	SO	SO	SO	SO	SO

PRISM, ZAC République Montpellier Hérault (34)  
Phase d'évaluation : Conception  
Prérequis : Bronze  
Version référentiel : V3.31  
Grille : Logements, Bureaux  
Type de travaux : Neuf  
Points hors bonus : 54 points

Accompagnatrice BDO :  
Floriane Izquierdo, EODD  
Dernière mise à jour :  
14/02/2020





USAGE  
non évaluée à ce jour

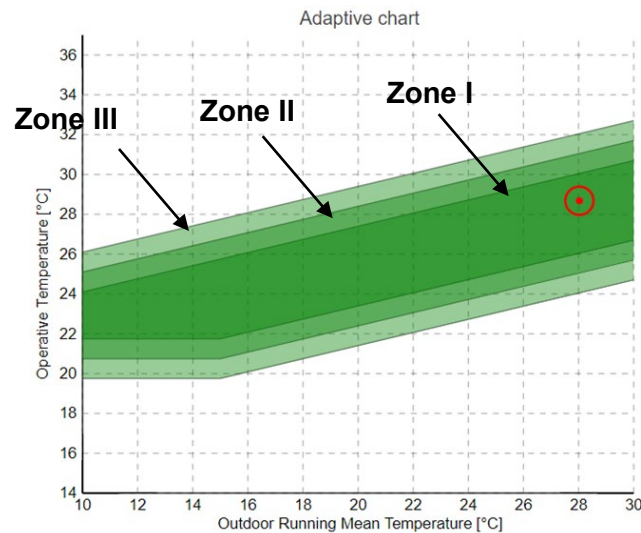
REALISATION  
non évaluée à ce jour

# Le projet à travers les thèmes BDO

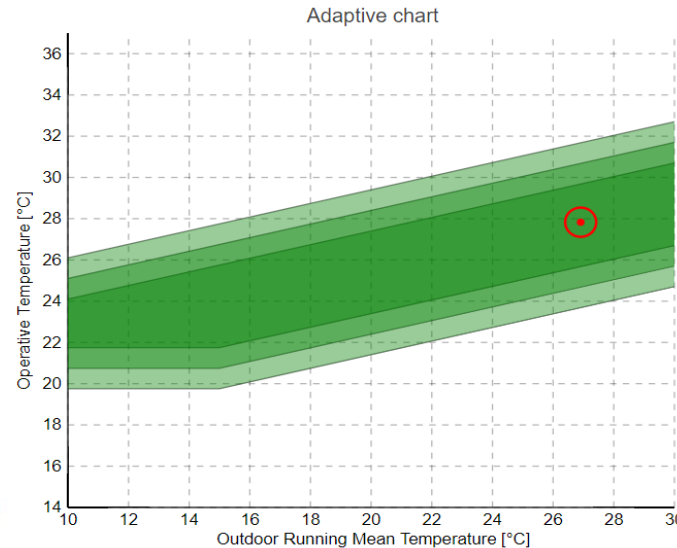
## CONFORT & SANTÉ

- Simulation Thermique Dynamique (STD)
  - Confort adaptatif

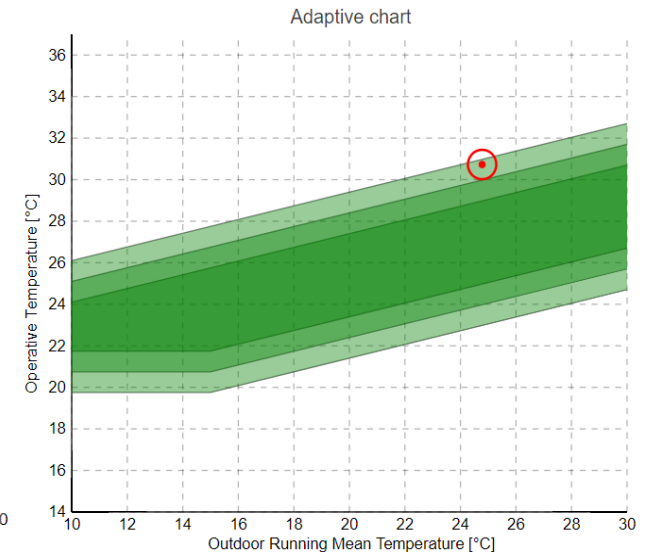
### Logement T2 TSA Sud R+5



### Logement T2 ANMA Ouest R+7



### Bureaux Open space R+2



PRISM, ZAC République Montpellier Hérault (34)  
Phase d'évaluation : Conception  
Prérequis : Bronze  
Version référentiel : V3.31  
Grille : Logements, Bureaux  
Type de travaux : Neuf  
Points hors bonus : 54 points

Accompagnatrice BDO :  
Floriane Izquierdo, EODD  
Dernière mise à jour :  
14/02/2020



Les actions d'Envirobat Occitanie sont cofinancées par le Fonds Européen de Développement Economique, la Région Occitanie / Pyrénées-Méditerranée, et la direction régionale Occitanie de l'ADEME.

Le confort adaptatif permet de définir des plages de température en fonction de la température extérieure, selon lesquelles le confort est jugé élevé (Zone 1), normal (Zone II) ou modéré (Zone III) qui peut être toléré quelques jours par an.

Tableau 1 — Description pour l'application des catégories utilisées (EN 15 251)

Catégorie	Explication
I	Niveau élevé attendu qui est recommandé pour les espaces occupés par des personnes très sensibles et fragiles avec des exigences spécifiques comme des personnes handicapées, malades, de très jeunes enfants et des personnes âgées.
II	Niveau normal attendu qu'il convient d'utiliser pour les bâtiments neufs et les rénovations.
III	Niveau modéré acceptable attendu qui peut être utilisé dans les bâtiments existants.
IV	Valeurs en dehors des critères des catégories ci-dessus. Il convient que cette catégorie soit acceptée seulement pour une partie restreinte de l'année.

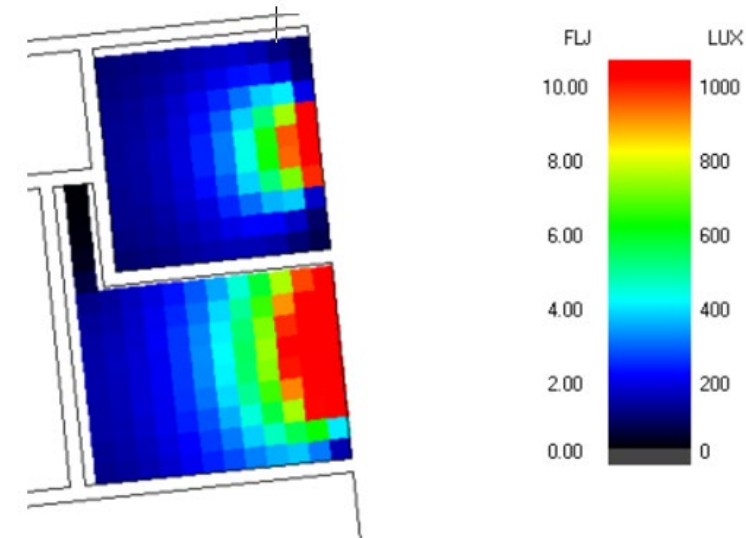




# Le projet à travers les thèmes BDO

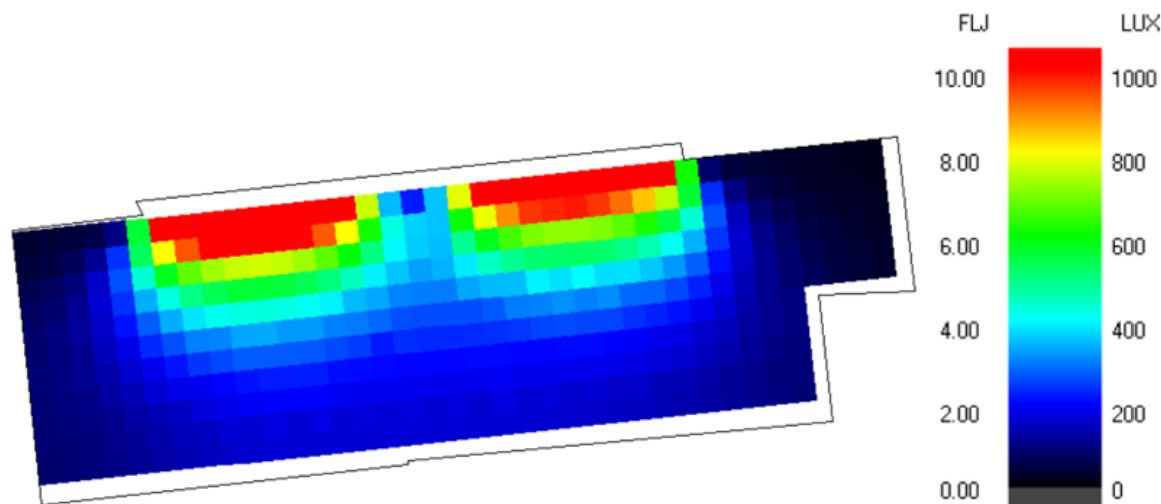
## CONFORT & SANTÉ

- Confort visuel
- ✓ Facteur de Lumière de Jour (Logements) :
  - > 1,5 % dans les séjours
  - > 1,2 % dans les chambres
  - > 0,7% dans les cuisines



**T2 Chambre (haut) et Séjour (bas) (R+2)**

FLJ moyen dans le séjour : 4,5%  
 FLJ moyen dans la chambre : 2,5%



**Local d'activité – Espace principal**

FLJ moyen : 3,1%

PRISM, ZAC République  
 Montpellier  
 Hérault (34)  
 Phase d'évaluation : **Conception**  
 Prérequis : **Bronze**  
 Version référentiel : **V3.31**  
 Grille : **Logements, Bureaux**  
 Type de travaux : **Neuf**  
 Points hors bonus : **54 points**

Accompagnatrice BDO :  
 Floriane Izquierdo, EODD  
 Dernière mise à jour :  
 14/02/2020





# Le projet à travers les thèmes BDO

## CONFORT & SANTÉ

- Confort visuel
- ✓ Facteur de lumière du jour (Bureaux) :
  - > 2% sur la zone de 1<sup>er</sup> rang

USAGE  
non évaluée à ce jour

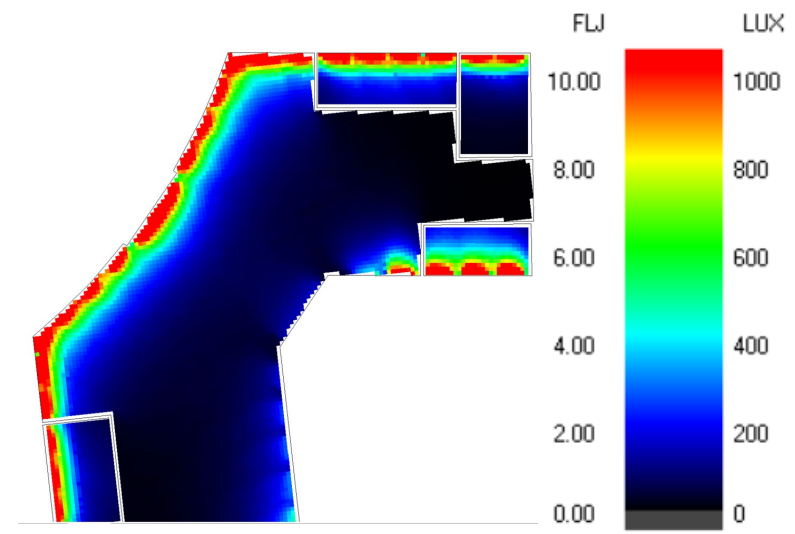
RÉALISATION  
non évaluée à ce jour

PRISM, ZAC République  
Montpellier  
Hérault (34)  
Phase d'évaluation : **Conception**  
Prérequis : **Bronze**  
Version référentiel : **V3.31**  
Grille : **Logements, Bureaux**  
Type de travaux : **Neuf**  
Points hors bonus : **54 points**

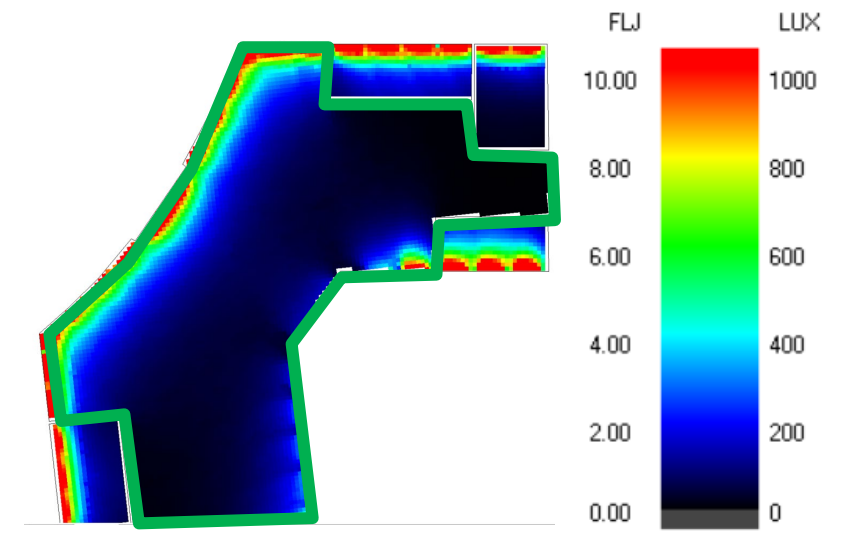
Accompagnatrice BDO :  
Floriane Izquierdo, EODD  
Dernière mise à jour :  
14/02/2020



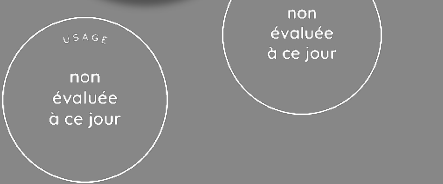
Les actions d'Envirobat Occitanie sont cofinancées par le Fonds Européen de Développement Economique, la Région Occitanie / Pyrénées-Méditerranée, et la direction régionale Occitanie de l'ADEME.



**Bureaux individuels R+2**  
FLJ moyen sur la zone de 1<sup>er</sup> rang: 3,4%



**Open space R+2**  
FLJ moyen sur la zone de 1<sup>er</sup> rang: 4,4%



# Pour conclure

## Points remarquables

- Préconisations pour aller au-delà de la réglementation accessibilité
- Logements évolutifs
- Cœur d'îlot paysagé avec parcours promenade
- Raccordement au réseau de chaleur urbain
- Mutualisation d'espaces et de parkings

## Points en cours

- Optimisation des protections solaires

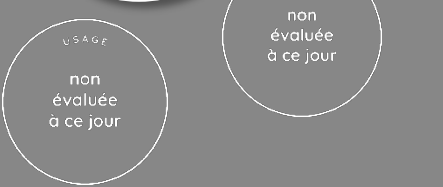
**PRISM, ZAC République  
Montpellier  
Hérault (34)**  
Phase d'évaluation : **Conception**  
Prérequis : **Bronze**  
Version référentiel : **V3.31**  
Grille : **Logements, Bureaux**  
Type de travaux : **Neuf**  
Points hors bonus : **54 points**

Accompagnatrice BDO :  
Floriane Izquierdo, EODD  
Dernière mise à jour :  
14/02/2020

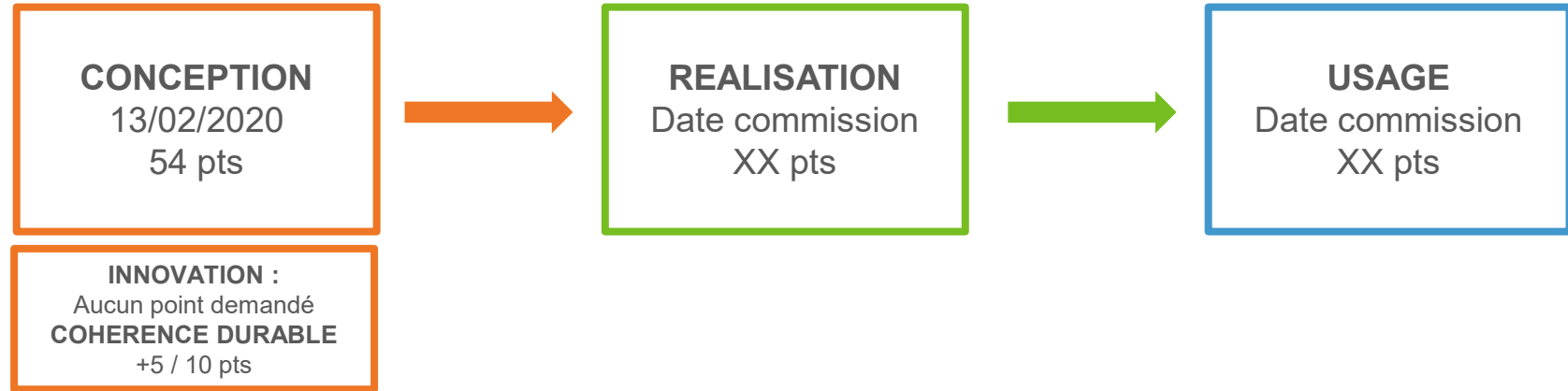


Les actions d'Envirobat Occitanie sont cofinancées par le Fonds Européen de Développement Economique, la Région Occitanie / Pyrénées-Méditerranée, et la direction régionale Occitanie de l'ADEME.



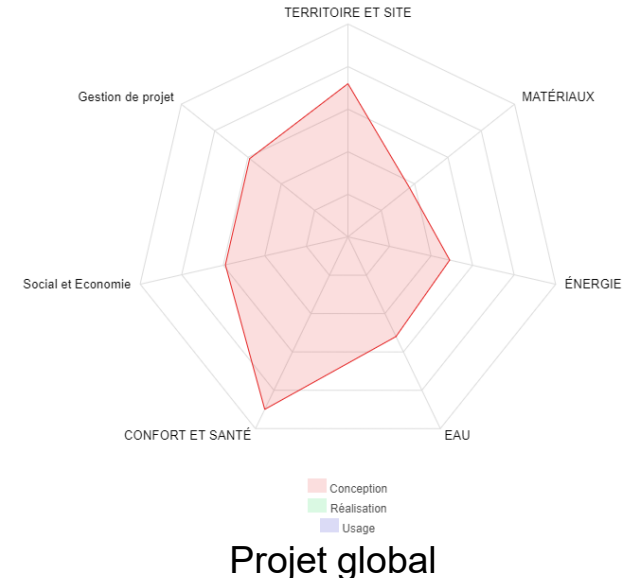
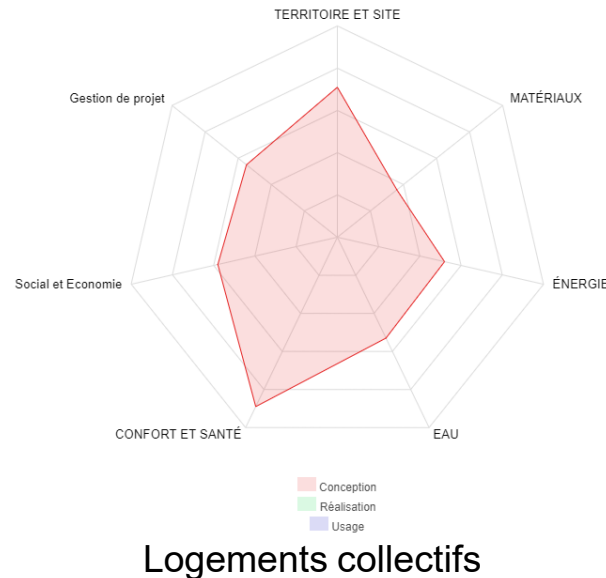
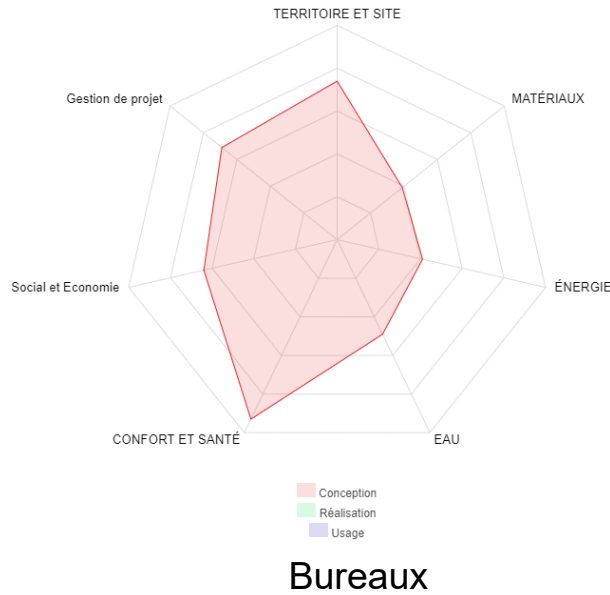


# Vue d'ensemble au regard de la Démarche BDO



**PRISM, ZAC République Montpellier Hérault (34)**  
 Phase d'évaluation : **Conception**  
 Prérequis : **Bronze**  
 Version référentiel : **V3.31**  
 Grille : **Logements, Bureaux**  
 Type de travaux : **Neuf**  
 Points hors bonus : **54 points**

Accompagnatrice BDO :  
 Floriane Izquierdo, EODD  
 Dernière mise à jour :  
 14/02/2020



[www.envirobat-oc.fr](http://www.envirobat-oc.fr)



Les actions d'Envirobat Occitanie sont cofinancées par le Fonds Européen de Développement Economique, la Région Occitanie / Pyrénées-Méditerranée, et la direction régionale Occitanie de l'ADEME.



# Les acteurs du projet

## MAITRISE D'OUVRAGE ET UTILISATEURS

MAITRISE D'OUVRAGE
KAUFMAN & BROAD (34)

MAITRISE D'OUVRAGE
CIRRUS PEGASE (34)

UTILISATEURS
Propriétaires Locataires

## MAITRISE D'ŒUVRE ET ÉTUDES

ARCHITECTE
ANMA (01)

ARCHITECTE
TOURRE SANCHIS (34)

BE STRUCTURE
BATISERF (34)

BE THERMIQUE
BETSO (34)

BE QEB
EODD (13)

BE VRD
EPSILON GE (34)

Startup locale logement connecté & intelligent
LONO (34)

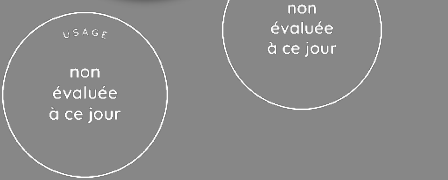
BUREAU DE CONTRÔLE ET ACOUSTIQUE
QUALICONSULT (34)

PRISM, ZAC République Montpellier Hérault (34)  
Phase d'évaluation : **Conception**  
Prérequis : **Bronze**  
Version référentiel : **V3.31**  
Grille : **Logements, Bureaux**  
Type de travaux : **Neuf**  
Points hors bonus : **54 points**

Accompagnatrice BDO :  
Floriane Izquierdo, EODD  
Dernière mise à jour :  
14/02/2020



Les actions d'Envirobat Occitanie sont cofinancées par le Fonds Européen de Développement Economique, la Région Occitanie / Pyrénées-Méditerranée, et la direction régionale Occitanie de l'ADEME.



**PRISM, ZAC République Montpellier Hérault (34)**  
 Phase d'évaluation : **Conception**  
 Prérequis : **Bronze**  
 Version référentiel : **V3.31**  
 Grille : **Logements, Bureaux**  
 Type de travaux : **Neuf**  
 Points hors bonus : **54 points**

Accompagnatrice BDO :  
 Floriane Izquierdo, EODD  
 Dernière mise à jour :  
 14/02/2020



Les actions d'Envirobat Occitanie sont cofinancées par le Fonds Européen de Développement Economique, la Région Occitanie / Pyrénées-Méditerranée, et la direction régionale Occitanie de l'ADEME.

# MERCI DE VOTRE ATTENTION

