



Commission d'évaluation - Phase Conception : évaluée le 24/05/2022
 Commission d'évaluation - Phase Réalisation : non évaluée à ce jour
 Commission d'évaluation - Phase Usage : non évaluée à ce jour

Construction du centre de secours du SDIS 34 de Nissan-lez-Enserune (34)



CONCEPTION
 non évaluée à ce jour

USAGE
 non évaluée à ce jour

Construction du centre de secours du SDIS34
 Nissan-lez-Enserune
 Hérault (34)
 Phase d'évaluation : **Conception**
 Prérequis : **Bronze**
 Version référentiel : **V3.31**
 Grille : **Tertiaire**
 Type de travaux : **Neuf**
 Points hors bonus : 42

Accompagnateur BDO :
 Bernard DIETSCH, ALD Ingenierie
 Dernière 25/05/2022



www.envirobat-oc.fr



Maître d'ouvrage	Architecte	BE Technique	Accompagnateur BDO / AMO QEB
SDIS 34	MIQUEL Frédéric	ALABISO Ing. ACEB	ALD Ingénierie

Les intervenants



- Maitrise d'ouvrage :

- Christian PINTORI
Adjoint Chef de Groupement Patrimoine Environnement -Service Patrimoine

- Maitrise d'œuvre :

- Frédéric MIQUEL,
Architecte d.p.l.g
- Mathieu VALLEE
ALABISO Ingénierie - Ingénieur



- BE QEB (BDO) :

- Bernard DIETSCH,
ALD Ingénierie – Accompagnateur BDO



Construction du centre de secours du SDIS34 Nissan-lez-Enserune Hérault (34)
Phase d'évaluation : **Conception**
Prérequis : **Bronze**
Version référentiel : **V3.31**
Grille : **Tertiaire**
Type de travaux : **Neuf**
Points hors bonus : 42

Accompagnateur BDO :
Bernard DIETSCH, ALD Ingenierie
Dernière 25/05/2022





USA G2
non évaluée à ce jour

REALISATION
non évaluée à ce jour

Contexte / Genèse / Programme

- Le centre de secours de Nissan Lez Ensérune est vétuste, trop petit, mal placé et plus en adéquation avec les besoins actuels.
- Le nouveau centre permettra d'accueillir 65 sapeurs-pompiers avec un taux de personnels féminins envisagé à 30%.
- Le centre sera équipé d'un Véhicule de Secours et Assistance aux Victimes (VSAV), 4 véhicules lourds, 6 véhicules légers et 2 remorques.
- Le SDIS 34 a un engagement fort dans le développement durable pour son patrimoine : projets photovoltaïques, ruches et potagers dans les casernes, véhicules électriques, travaux d'économies d'énergie, etc...
- Un premier projet BDO Bronze est en cours de réalisation à Bessan

Construction du centre de secours du SDIS34

Nissan-lez-Enserune
Hérault (34)

Phase d'évaluation : **Conception**

Prérequis : **Bronze**

Version référentiel : **V3.31**

Grille : **Tertiaire**

Type de travaux : **Neuf**

Points hors bonus : 42

Accompagnateur BDO :

Bernard DIETSCH, ALD Ingenierie

Dernière 25/05/2022



www.envirobat-oc.fr





Le projet dans son territoire

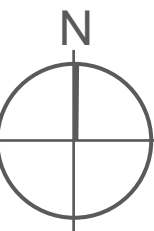
VUES SATELLITES

USAGE
non évaluée à ce jour

REALISATION
non évaluée à ce jour



PROJET



Construction du centre de secours du SDIS34
Nissan-lez-Enserune
Hérault (34)
Phase d'évaluation : **Conception**
Prérequis : **Bronze**
Version référentiel : **V3.31**
Grille : **Tertiaire**
Type de travaux : **Neuf**
Points hors bonus : 42

Accompagnateur BDO :
Bernard DIETSCH, ALD Ingenierie
Dernière 25/05/2022



Implantation à la périphérie du village dans un ZAC proche du groupe scolaire facilement accessible pour les véhicules d'intervention



Le terrain et son voisinage

USA G2
non évaluée à ce jour

REALISATION
non évaluée à ce jour



ETAT DES LIEUX: VUE DU TERRAIN



VOLUMETRIE



PROJET: VUE DE L'ENTREE DU TERRAIN



PROJET: PLAN DE MASSE

Construction du centre de secours du SDIS34
Nissan-lez-Enserune
Hérault (34)

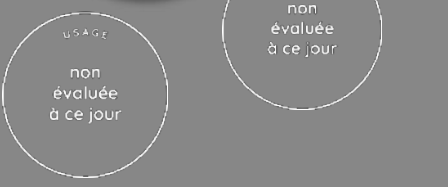
Phase d'évaluation : **Conception**
Prérequis : **Bronze**
Version référentiel : **V3.31**
Grille : **Tertiaire**
Type de travaux : **Neuf**
Points hors bonus : 42

Accompagnateur BDO :
Bernard DIETSCH, ALD Ingenierie
Dernière 25/05/2022



www.envirobat-oc.fr





Construction du centre de secours du SDIS34 Nissan-lez-Enserune Hérault (34)
Phase d'évaluation : **Conception**
Prérequis : **Bronze**
Version référentiel : **V3.31**
Grille : **Tertiaire**
Type de travaux : **Neuf**
Points hors bonus : 42

Accompagnateur BDO :
Bernard DIETSCH, ALD Ingenierie
Dernière 25/05/2022



Enjeux durables du projet



- Site et territoire
 - Accès facilité pour les véhicules d'intervention
 - Pas de masque au sud, protection des vents dominants



- Matériaux
 - Utilisation de matériaux biosourcés et bas carbone malgré les contraintes techniques et économiques fortes



- Energie
 - Bâtiment économe en énergie, production photovoltaïque supérieure aux consommations énergétiques



- Eau
 - Equipements économes en eau, détection de fuite
 - Récupération eau de pluie pour lavage camion, espaces verts & raccordement au BRL



- Confort et santé
 - Calcul FLJ, acoustique intérieure
 - Traitement d'air des garages



- Social et économie
 - Prise en compte des besoins des utilisateurs et de la mixité dans les effectifs
 - Création d'un lien social dans le village (pompiers volontaires)



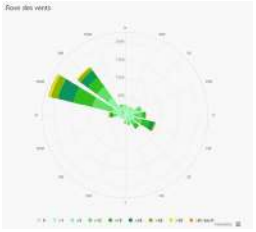
- Gestion de projet
 - Chantier à faibles nuisances
 - Intégration de la maintenance dès la conception



USA G2
non évaluée à ce jour

REALISATION
non évaluée à ce jour

Plan masse bioclimatique

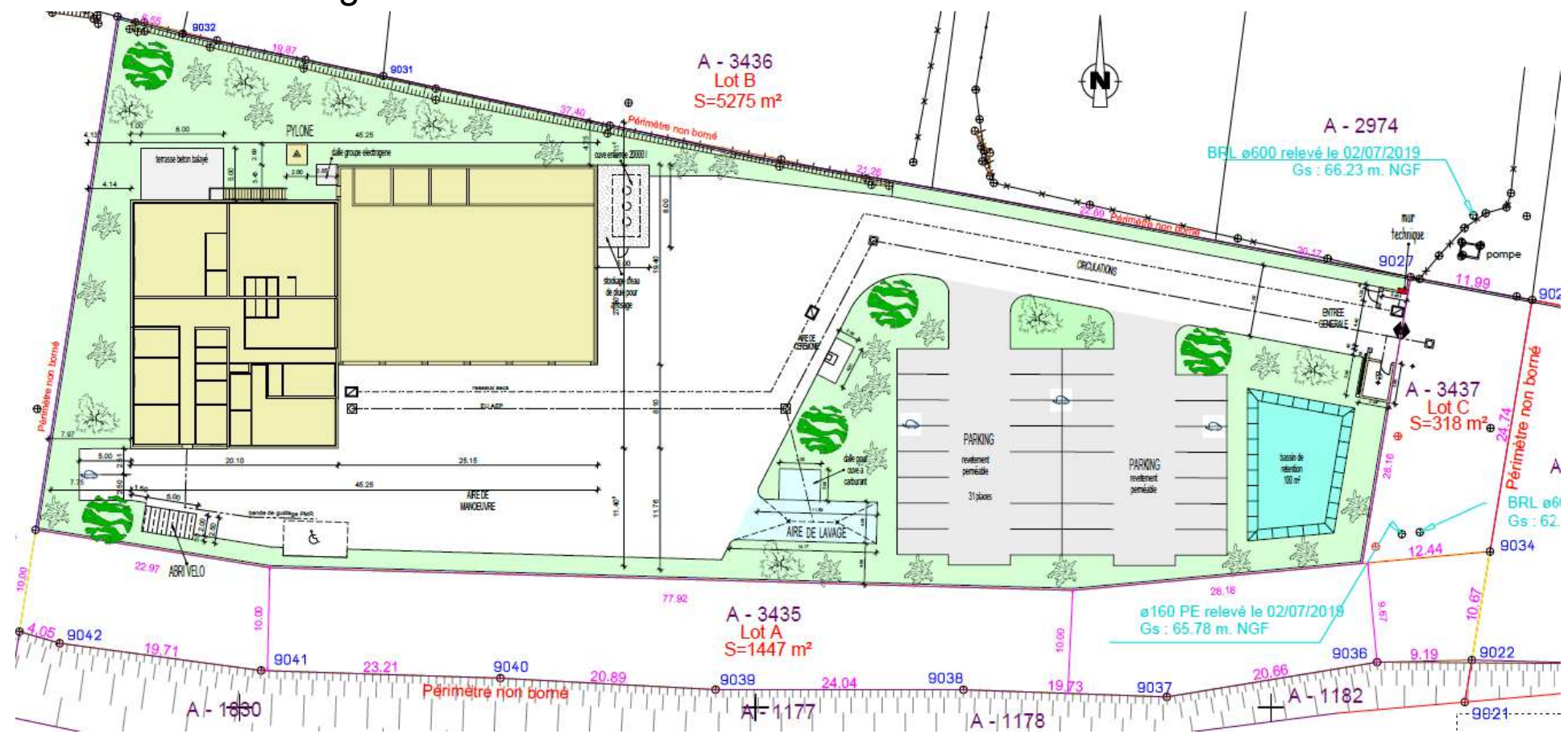


- Programme
- Bureau,
 - Foyer et restauration
 - Salle de sports, vestiaires & sanitaires
 - Hébergements

Implantation en fonction de l'accès à la zone, les vents dominants, l'orientation, les contraintes des camions

Construction du centre de secours du SDIS34
Nissan-lez-Enserune
Hérault (34)
Phase d'évaluation : Conception
Prérequis : Bronze
Version référentiel : V3.31
Grille : Tertiaire
Type de travaux : Neuf
Points hors bonus : 42

Accompagnateur BDO :
Bernard DIETSCH, ALD Ingenierie
Dernière 25/05/2022





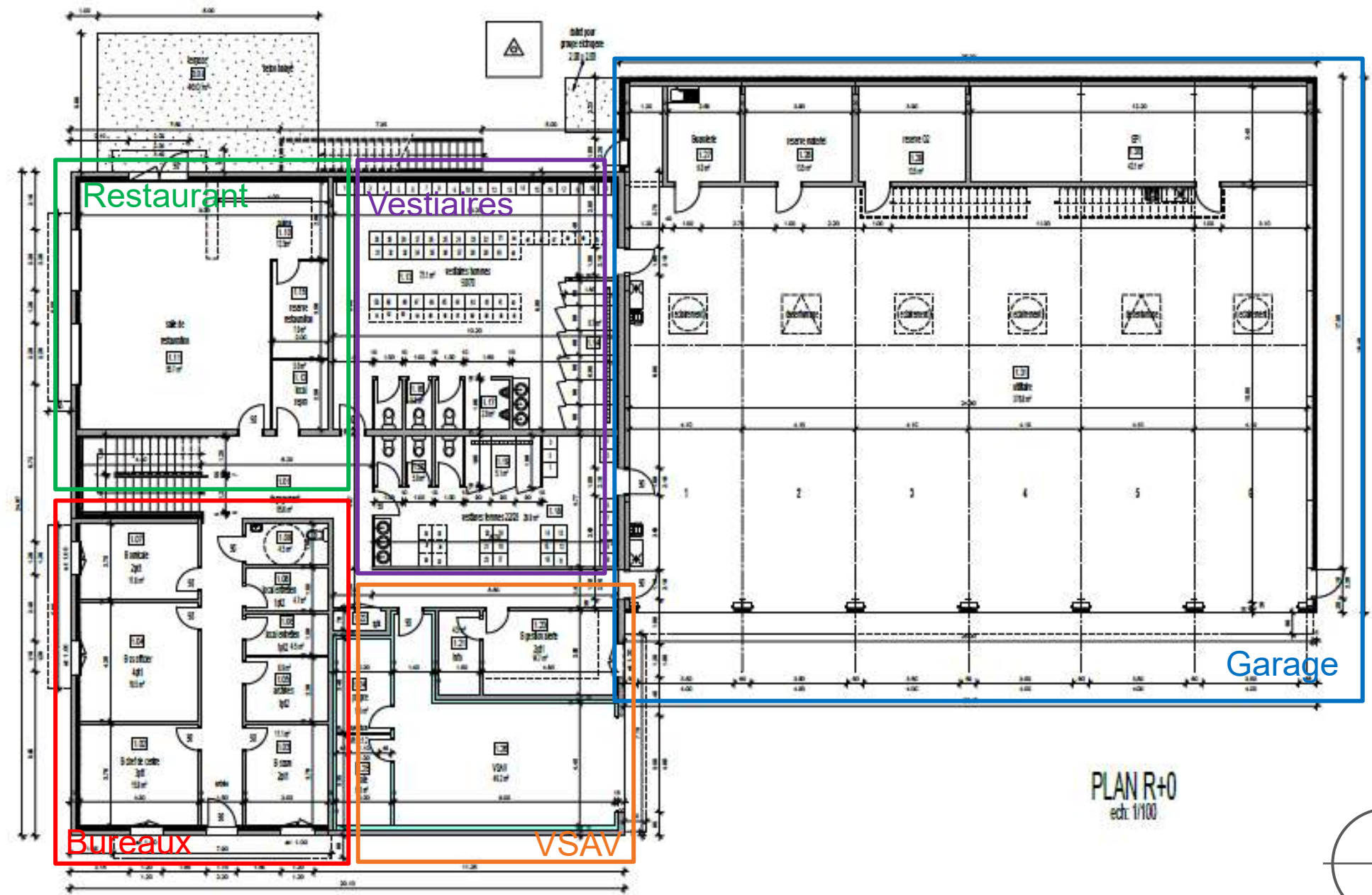
Plans RDC

USA G2
non évaluée à ce jour

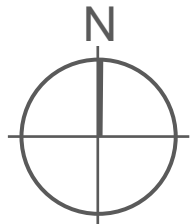
REALISATION
non évaluée à ce jour

Construction du centre de secours du SDIS34
Nissan-lez-Enserune
Hérault (34)
Phase d'évaluation : **Conception**
Prérequis : **Bronze**
Version référentiel : **V3.31**
Grille : **Tertiaire**
Type de travaux : **Neuf**
Points hors bonus : 42

Accompagnateur BDO :
Bernard DIETSCH, ALD Ingenierie
Dernière 25/05/2022



PLAN R+0
ech. 1/100





Plan R+1

USA G2
non évaluée à ce jour

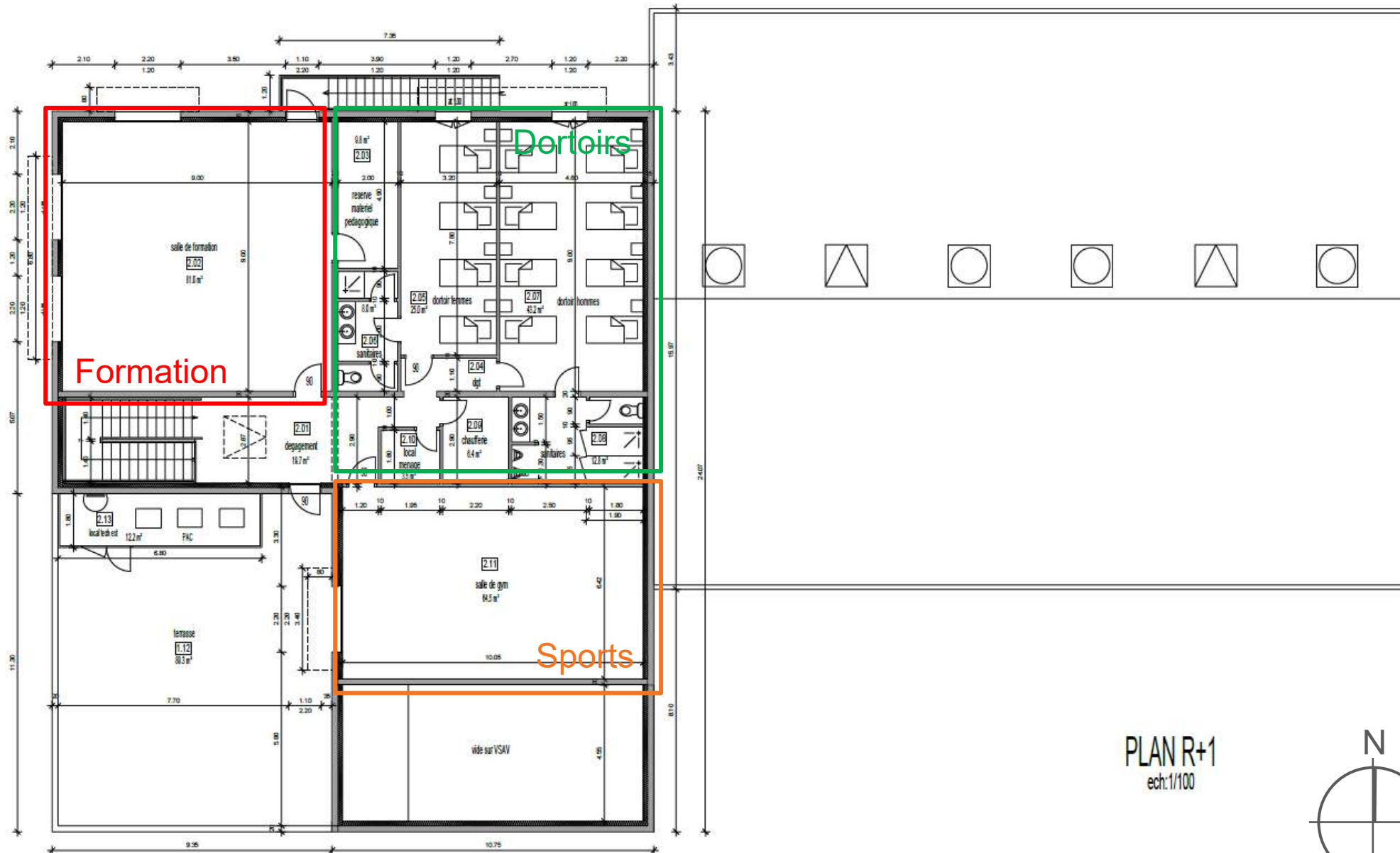
REALISATION
non évaluée à ce jour

Construction du centre de secours du SDIS34
Nissan-lez-Enserune
Hérault (34)
Phase d'évaluation : **Conception**
Prérequis : **Bronze**
Version référentiel : **V3.31**
Grille : **Tertiaire**
Type de travaux : **Neuf**
Points hors bonus : 42

Accompagnateur BDO :
Bernard DIETSCH, ALD Ingenierie
Dernière 25/05/2022



www.envirobat-oc.fr



PLAN R+1
ech:1/100





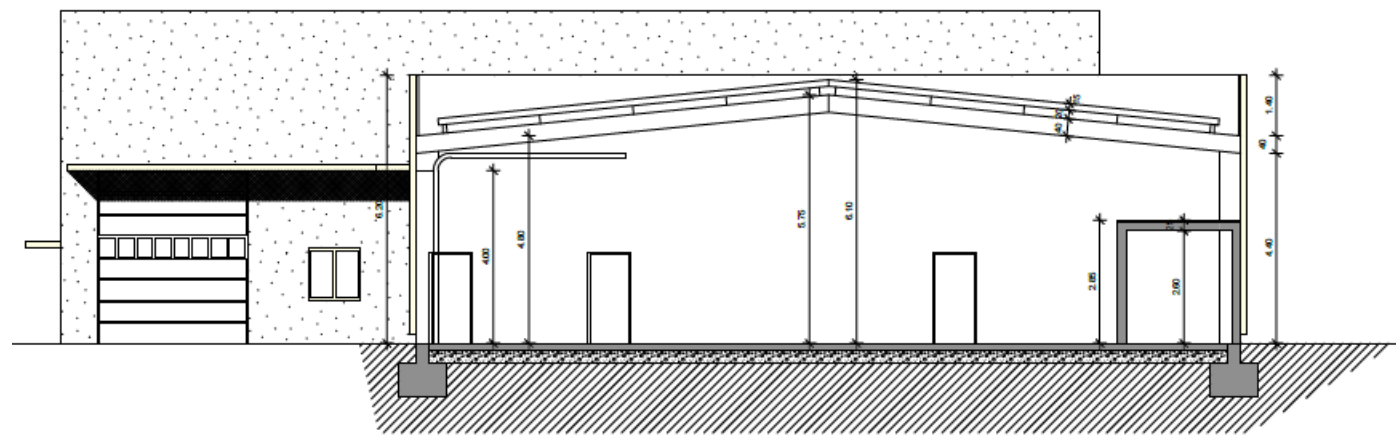
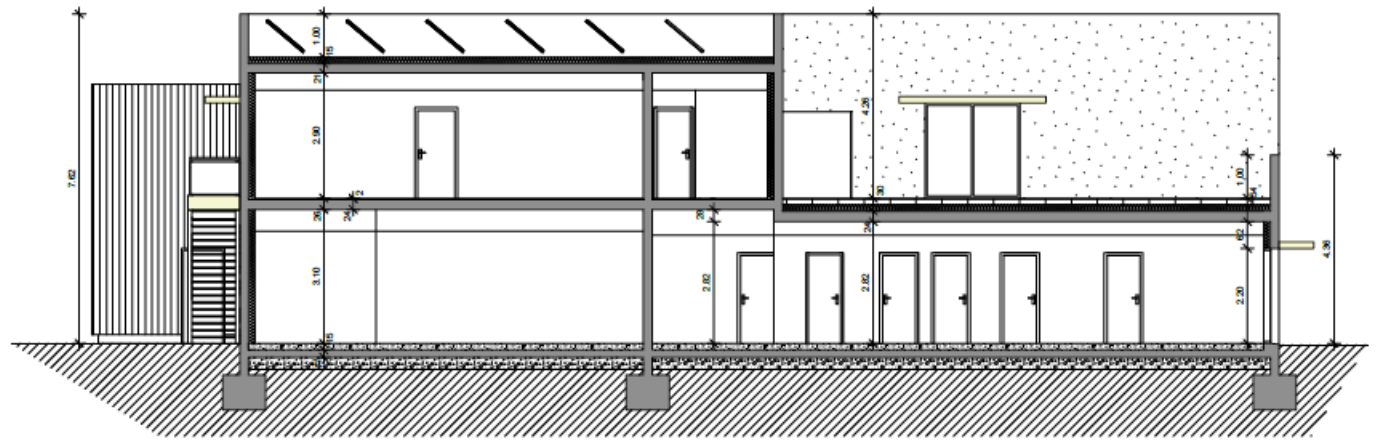
Coupes

USA G2
non évaluée à ce jour

REALISATION
non évaluée à ce jour

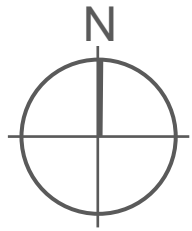
Construction du centre de secours du SDIS34
Nissan-lez-Enserune
Hérault (34)
Phase d'évaluation : **Conception**
Prérequis : **Bronze**
Version référentiel : **V3.31**
Grille : **Tertiaire**
Type de travaux : **Neuf**
Points hors bonus : 42

Accompagnateur BDO :
Bernard DIETSCH, ALD Ingenierie
Dernière 25/05/2022



COUPE BATIMENT
ech:1/100

COUPE GARAGE
ech:1/100





Façades

USA G2
non évaluée à ce jour

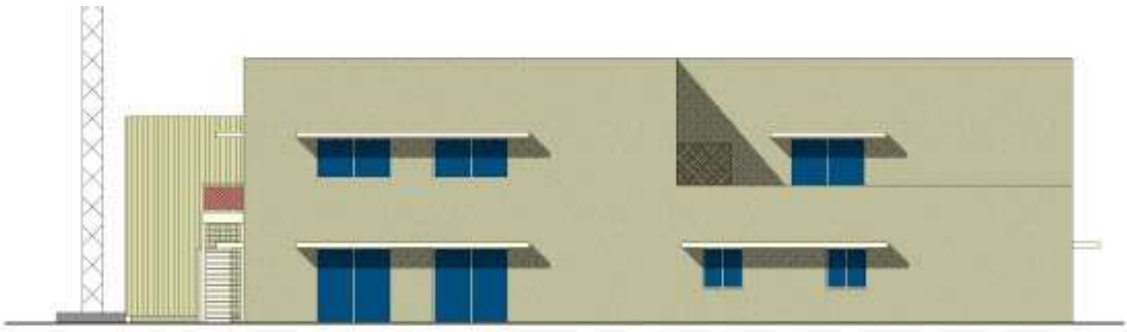
REALISATION
non évaluée à ce jour

Construction du centre de secours du SDIS34
Nissan-lez-Enserune
Hérault (34)
Phase d'évaluation : **Conception**
Prérequis : **Bronze**
Version référentiel : **V3.31**
Grille : **Tertiaire**
Type de travaux : **Neuf**
Points hors bonus : 42

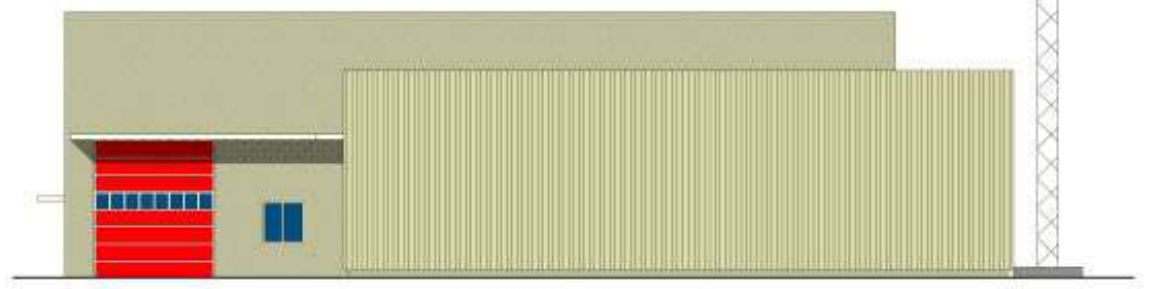
Accompagnateur BDO :
Bernard DIETSCH, ALD Ingenierie
Dernière 25/05/2022



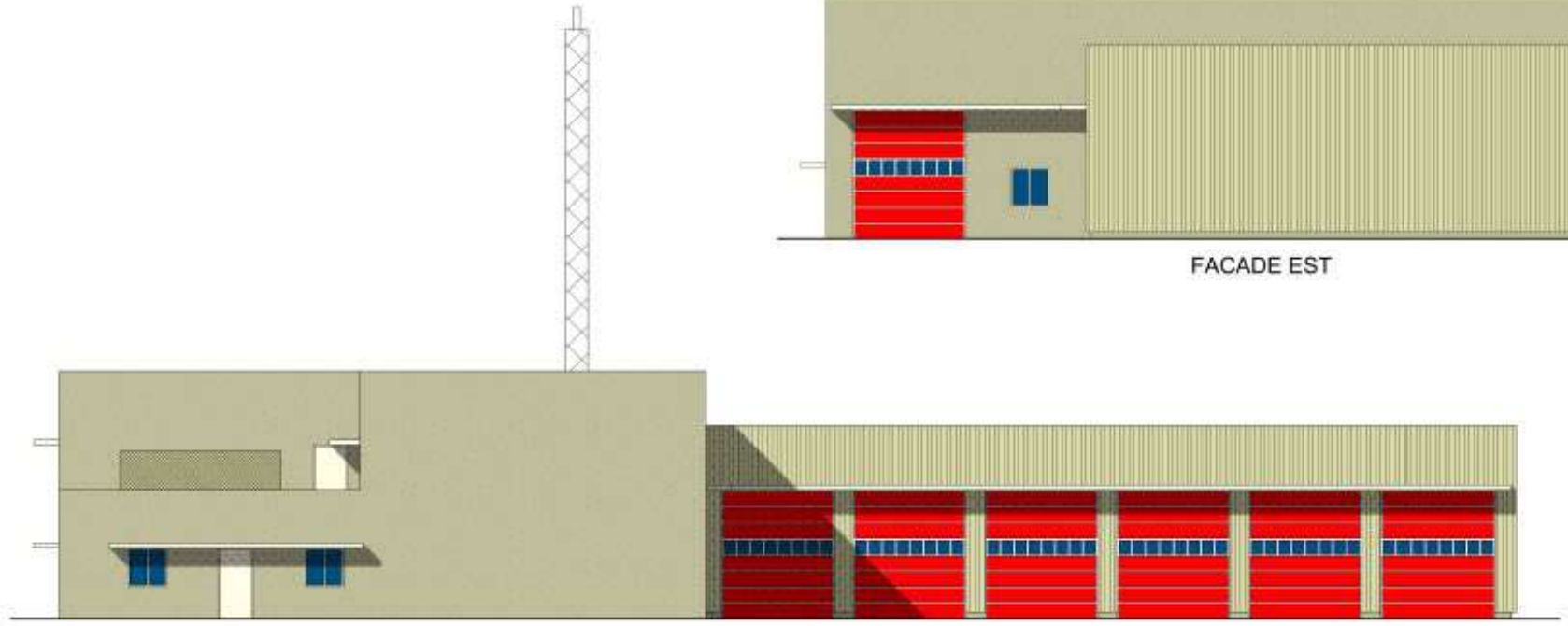
www.envirobat-oc.fr



FAÇADE OUEST



FAÇADE EST



www.envirobat-oc.fr



Fiche d'identité

Typologie Classement incendie	<ul style="list-style-type: none"> • TERTIAIRE • ERT – 57 personnes
Surface	<ul style="list-style-type: none"> • SRT : 793 m² • SU : 1 200 m²
Altitude	• 2 m
Zone clim.	• H3
Classement bruit	<ul style="list-style-type: none"> • BR1 • CE1 & CE2
besoin bioclimatique (points) RT2012- RE2020	<ul style="list-style-type: none"> • Bbio projet 115 / Bbio max 149 / gain 22% • Cep 35,6 kWhep/m²/an • Cep projet sans PV 100,3 • Cep max 122,6, gain en % 70,96
Production d'EnR	<ul style="list-style-type: none"> • Photovoltaïque • Puissance installée : 14,4 kWc
Simulation thermique dynamique	<ul style="list-style-type: none"> • Une STD a-t-elle été réalisée ? NON • Résultats de la STD selon prérequis (conforme ou non)
Analyse du cycle de vie	<ul style="list-style-type: none"> • Une ACV a-t-elle été réalisée ? NON • Outil et résultats

Planning travaux	<ul style="list-style-type: none"> • Début : automne 2022 • Fin : été 2023
Budget prévisionnel HT	<ul style="list-style-type: none"> • Budget prévisionnel Travaux • 1 400 k€



Construction du centre de secours du SDIS34 Nissan-lez-Enserune Hérault (34)
 Phase d'évaluation : **Conception**
 Prérequis : **Bronze**
 Version référentiel : **V3.31**
 Grille : **Tertiaire**
 Type de travaux : **Neuf**
 Points hors bonus : 42

Accompagnateur BDO : Bernard DIETSCH, ALD Ingenierie
 Dernière 25/05/2022

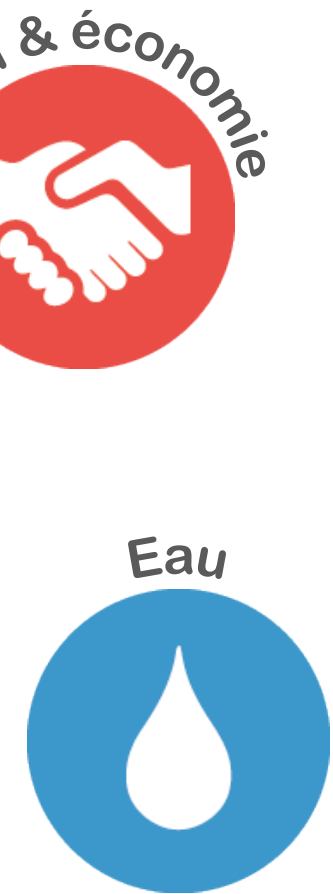


Le projet à travers les thèmes BDO



Construction du centre de secours du SDIS34
Nissan-lez-Enserune
Hérault (34)
Phase d'évaluation : **Conception**
Prérequis : **Bronze**
Version référentiel : **V3.31**
Grille : **Tertiaire**
Type de travaux : **Neuf**
Points hors bonus : 42

Accompagnateur BDO :
Bernard DIETSCH, ALD Ingenierie
Dernière 25/05/2022





Le projet à travers les thèmes BDO

GESTION DE PROJET

USA G2
non évaluée à ce jour

REALISATION
non évaluée à ce jour



Construction du centre de secours du SDIS34
Nissan-lez-Enserune
Hérault (34)
Phase d'évaluation : **Conception**
Prérequis : **Bronze**
Version référentiel : **V3.31**
Grille : **Tertiaire**
Type de travaux : **Neuf**
Points hors bonus : 42

Accompagnateur BDO :
Bernard DIETSCH, ALD Ingenierie
Dernière 25/05/2022





Le projet à travers les thèmes BDO

GESTION DE PROJET

- Le centre de Nissan lez Ensérune sera le deuxième projet BDO du SDIS 34 après celui de Bessan (BDO Bronze en 2021)
- Mise en place d'un chantier vert
- Maintenance intégrée dès la conception
- Sensibilisation aux écogestes



Construction du centre de secours du SDIS34
Nissan-lez-Enserune
Hérault (34)

Phase d'évaluation : **Conception**

Prérequis : **Bronze**

Version référentiel : **V3.31**

Grille : **Tertiaire**

Type de travaux : **Neuf**

Points hors bonus : 42

Accompagnateur BDO :

Bernard DIETSCH, ALD Ingenierie

Dernière 25/05/2022



www.envirobat-oc.fr





Le projet à travers les thèmes BDO

SOCIAL & ÉCONOMIE

USA G2
non évaluée à ce jour

REALISATION
non évaluée à ce jour



Construction du centre de secours du SDIS34
Nissan-lez-Enserune
Hérault (34)
Phase d'évaluation : **Conception**
Prérequis : **Bronze**
Version référentiel : **V3.31**
Grille : **Tertiaire**
Type de travaux : **Neuf**
Points hors bonus : 42

Accompagnateur BDO :
Bernard DIETSCH, ALD Ingenierie
Dernière 25/05/2022





Le projet à travers les thèmes BDO

SOCIAL & ÉCONOMIE

- Prise en compte des besoins des utilisateurs : salle de sport, foyer, pergola, etc...
- Prise en compte de plus de mixité dans le personnel : 50 hommes et 15 femmes
- Création d'un lien social dans le village : majorité de pompiers volontaires, intégration des jeunes, organisation d'animations, fêtes et visites du centre

Construction du centre de secours du SDIS34
 Nissan-lez-Enserune
 Hérault (34)
 Phase d'évaluation : **Conception**
 Prérequis : **Bronze**
 Version référentiel : **V3.31**
 Grille : **Tertiaire**
 Type de travaux : **Neuf**
 Points hors bonus : 42

Accompagnateur BDO :
 Bernard DIETSCH, ALD Ingenierie
 Dernière 25/05/2022



www.envirobat-oc.fr





Le projet à travers les thèmes BDO

TERRITOIRE & SITE

USA G2
non évaluée à ce jour

REALISATION
non évaluée à ce jour



Construction du centre de secours du SDIS34
Nissan-lez-Enserune
Hérault (34)
Phase d'évaluation : **Conception**
Prérequis : **Bronze**
Version référentiel : **V3.31**
Grille : **Tertiaire**
Type de travaux : **Neuf**
Points hors bonus : 42

Accompagnateur BDO :
Bernard DIETSCH, ALD Ingenierie
Dernière 25/05/2022





Le projet à travers les thèmes BDO

TERRITOIRE & SITE

- Site facilement accessible pour les véhicules d'intervention
- Site proche du village pour que les pompiers volontaires puissent accéder facilement et rapidement au centre
- Ancienne caserne vétuste, trop petite, mal placée. Bâtiment réutilisé par la commune
- Possibilité de dormir, manger et faire du sport dans le nouveau centre pendant les gardes

Construction du centre de secours du SDIS34
Nissan-lez-Enserune
Hérault (34)

Phase d'évaluation : **Conception**
Prérequis : **Bronze**
Version référentiel : **V3.31**
Grille : **Tertiaire**
Type de travaux : **Neuf**
Points hors bonus : 42

Accompagnateur BDO :
Bernard DIETSCH, ALD Ingenierie
Dernière 25/05/2022





Le projet à travers les thèmes BDO

MATÉRIAUX

USA G2
non évaluée à ce jour

REALISATION
non évaluée à ce jour

Construction du centre de secours du SDIS34
Nissan-lez-Enserune
Hérault (34)
Phase d'évaluation : **Conception**
Prérequis : **Bronze**
Version référentiel : **V3.31**
Grille : **Tertiaire**
Type de travaux : **Neuf**
Points hors bonus : 42

Accompagnateur BDO :
Bernard DIETSCH, ALD Ingenierie
Dernière 25/05/2022



www.envirobat-oc.fr





USA G2
non évaluée à ce jour

REALISATION
non évaluée à ce jour

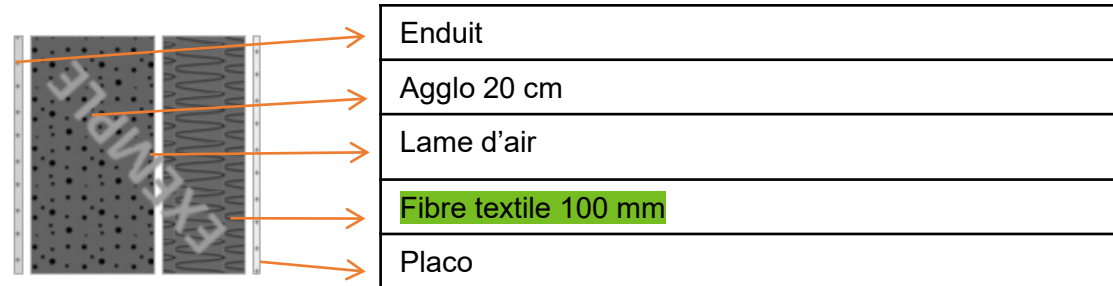
Le projet à travers les thèmes BDO

MATÉRIAUX

MODE CONSTRUCTIF

BASE VIE :
Maçonnerie, toiture terrasse béton , plancher béton

MURS EXTERIEURS ITI



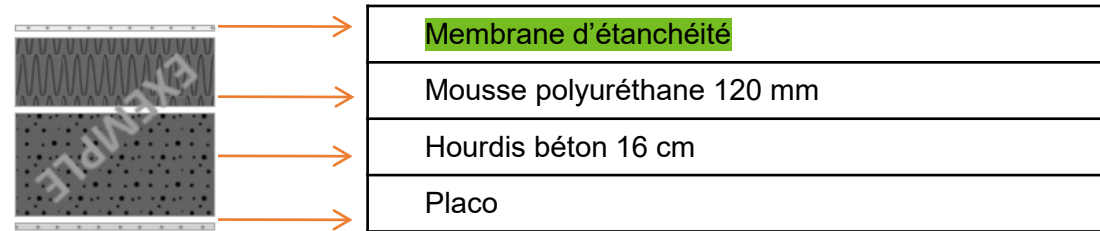
R
(m².K/W)

U
(W/m².K)

2,75

0,33

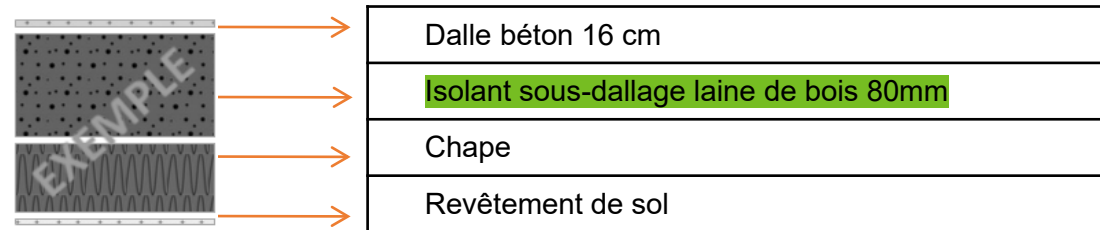
TOITURES Terrasse



5,55

0,18

PLANCHERS BAS - TP



1,92

0,47

Construction du centre de secours du SDIS34
Nissan-lez-Enserune
Hérault (34)
Phase d'évaluation : **Conception**
Prérequis : **Bronze**
Version référentiel : **V3.31**
Grille : **Tertiaire**
Type de travaux : **Neuf**
Points hors bonus : 42

Accompagnateur BDO :
Bernard DIETSCH, ALD Ingenierie
Dernière 25/05/2022





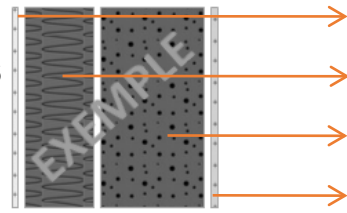
USAGZ
non évaluée à ce jour

REALISATION
non évaluée à ce jour

Le projet à travers les thèmes BDO

MATÉRIAUX

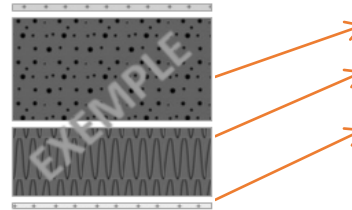
MURS et PAROIS INTERIEURS



Agglo 20 cm
Lame d'air
Fibre textile 100 mm
Placo

2,75 0,33

PLANCHERS BAS LNC



Dalle béton 16 cm
Isolant sous-dallage laine de bois 100 mm
Placo

3,1 0,29

Construction du centre de secours du SDIS34
Nissan-lez-Enserune
Hérault (34)
Phase d'évaluation : **Conception**
Prérequis : **Bronze**
Version référentiel : **V3.31**
Grille : **Tertiaire**
Type de travaux : **Neuf**
Points hors bonus : 42

Accompagnateur BDO :
Bernard DIETSCH, ALD Ingenierie
Dernière 25/05/2022

mētisse[®]
L'isolation durable



SOUS CERTIFICATS A CERMI & AVIS TECHNIQUES DU CSTB (VOIR DOCUMENTS TÉLÉCHARGEABLES)
LE RELAIS, MEMBRE DE L'ASSOCIATION DES INDUSTRIELS DE LA CONSTRUCTION BIOSOURCÉE



www.envirobat-oc.fr





USA G2
non évaluée à ce jour

REALISATION
non évaluée à ce jour

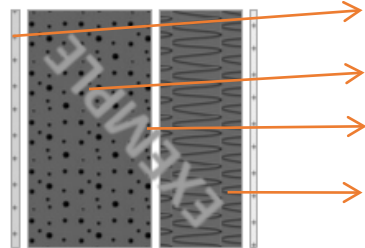
Le projet à travers les thèmes BDO

MATÉRIAUX

MODE CONSTRUCTIF

Garage (non chauffé – hors RT 2012) :
Structure métallique + bardage

MURS EXTERIEURS



- Bardage acier
- Ossature acier
- Laine de roche
- Bardage acier

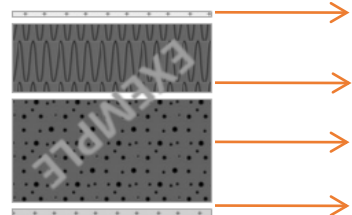
R
(m².K/W)

U
(W/m².K)

3,25

0,3

TOITURES Terrasse



- Bardage acier
- Ossature acier
- Polyuréthane
- Bardage acier

3,25

0,3

Construction du centre de secours du SDIS34
Nissan-lez-Enserune
Hérault (34)

Phase d'évaluation : **Conception**
Prérequis : **Bronze**
Version référentiel : **V3.31**
Grille : **Tertiaire**
Type de travaux : **Neuf**
Points hors bonus : 42

Accompagnateur BDO :
Bernard DIETSCH, ALD Ingenierie
Dernière 25/05/2022





Le projet à travers les thèmes BDO

ÉNERGIE

USA G2
non évaluée à ce jour

REALISATION
non évaluée à ce jour



Construction du centre de secours du SDIS34
Nissan-lez-Enserune
Hérault (34)
Phase d'évaluation : **Conception**
Prérequis : **Bronze**
Version référentiel : **V3.31**
Grille : **Tertiaire**
Type de travaux : **Neuf**
Points hors bonus : 42

Accompagnateur BDO :
Bernard DIETSCH, ALD Ingenierie
Dernière 25/05/2022





Le projet à travers les thèmes BDO

ÉNERGIE

USA G2
non évaluée à ce jour

REALISATION
non évaluée à ce jour

Construction du centre de secours du SDIS34
Nissan-lez-Enserune
Hérault (34)
Phase d'évaluation : **Conception**
Prérequis : **Bronze**
Version référentiel : **V3.31**
Grille : **Tertiaire**
Type de travaux : **Neuf**
Points hors bonus : 42

Accompagnateur BDO :
Bernard DIETSCH, ALD Ingenierie
Dernière 25/05/2022



www.envirobat-oc.fr



Chauffage

- DRV 14 kW avec 15 cassettes
- COP 4,71
- Contacts de feuillure
- Commande individuelle + centralisée + GTC

Refroidissement

- DRV 14 kW avec 15 cassettes
- EER 3,92
- Contacts de feuillure
- Commande individuelle + centralisée + GTC

Éclairage

- Eclairage LED
- Puissance 5 W/m²
- Détection de présence & de luminosité
- Puits de lumière pour le garage
- FLJ > moyennes

Ventilation

- CTA double flux
- Débits : 2 480 m³/h
- Consommation électrique des moteurs W/(m³/h) : 0,096
- VMC simple flux pour sanitaires
- Ventilation Naturelle Intelligente dans dans le garage

Eau chaude sanitaire

- ECS Thermodynamique haute température
- PAC 14 kW – COP 3,95
- Ballon 1500 litres

Production d'énergie

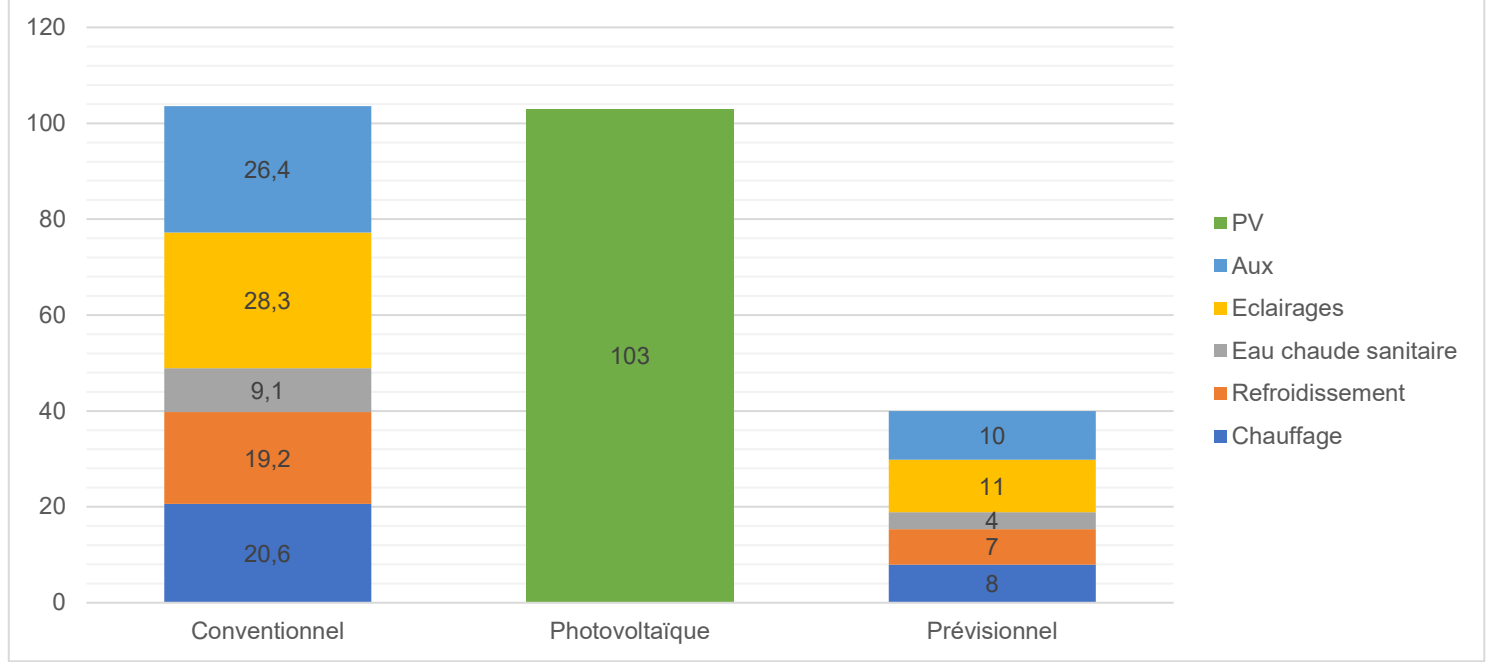
- PV :
- Puissance – 24 kWc
- Production estimée/an – 20 MWh
- Technologie – monocristallin
- Surface : 104 m²



Le projet à travers les thèmes BDO

ÉNERGIE

- Répartition de la consommation (et de la production) en énergie primaire en kWh_{ep}/m² RT2012



Consommation / production (en kWh _{ep} /m ² .an)	Conventionnelle	Prévisionnelle
5 usages	100,3	40
Tous usages	200,3	20
Energies renouvelables	-105,1	-105
Total	95,2	-45

Construction du centre de secours du SDIS34 Nissan-lez-Enserune Hérault (34)
 Phase d'évaluation : **Conception**
 Prérequis : **Bronze**
 Version référentiel : **V3.31**
 Grille : **Tertiaire**
 Type de travaux : **Neuf**
 Points hors bonus : 42

Accompagnateur BDO : Bernard DIETSCH, ALD Ingenierie
 Dernière 25/05/2022





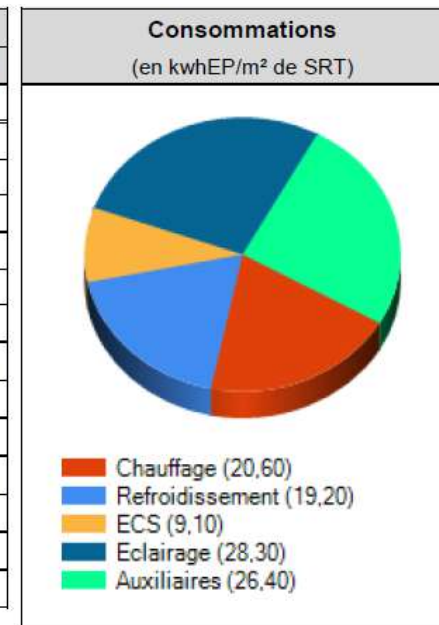
Le projet à travers les thèmes BDO

ÉNERGIE

Bâtiment: Centre de secours - bâtiment neuf					
Zone		Type		Surface m ²	
BUREAUX		Bureaux		560,00	
Groupe	Refroidissement	Catégorie	Tic	Tic Réf.	
tertiaire	Groupe refroidi	CE2	Groupe	refroidi	
FOYER		Hébergement		94,90	
Groupe	Refroidissement	Catégorie	Tic	Tic Réf.	
tertiaire	Groupe refroidi	CE1	30,70	33,90	
		Bbio	Bbio Max	Gain en %	
		Bbio	115,800	149,300	22,44
		Cep	Cep Max	Gain en %	
		Cep	6,800	122,600	94,45

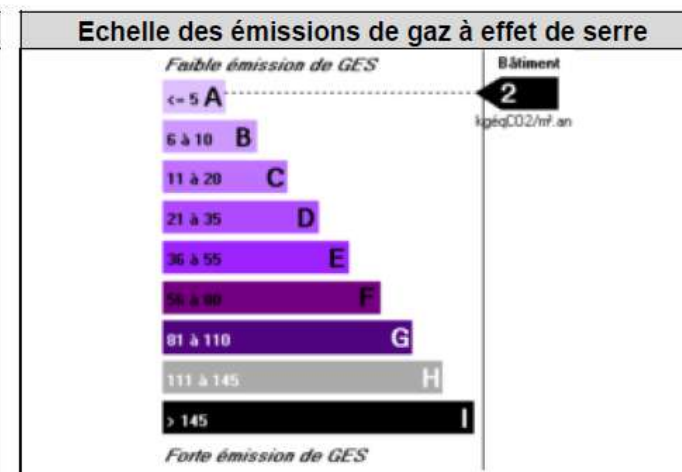
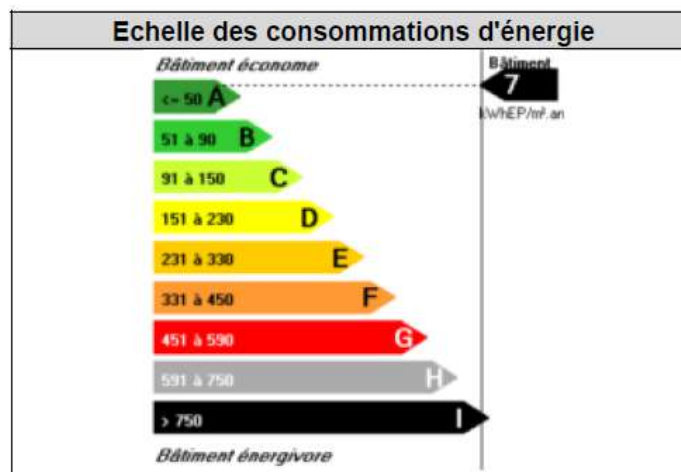
Les garde-fous sont conformes.

Le bâtiment est conforme à la RT2012 au sens des ThBCE.



Construction du centre de secours du SDIS34
Nissan-lez-Enserune
Hérault (34)
Phase d'évaluation : **Conception**
Prérequis : **Bronze**
Version référentiel : **V3.31**
Grille : **Tertiaire**
Type de travaux : **Neuf**
Points hors bonus : 42

Accompagnateur BDO :
Bernard DIETSCH, ALD Ingenierie
Dernière 25/05/2022



Valeurs exprimées en fonction de la surface habitable





Le projet à travers les thèmes BDO

ÉNERGIE

- Mise en place d'une production photovoltaïque en autoconsommation avec revente de surplus.
Fixation sur membrane FPO
- Production équivalente au Label BEPOS Effinergie+
- Puissance – 24 kWc
- Production estimée/an – 20 MWh
- Technologie – monocristallin
- Surface : 104 m²

Construction du centre de secours du SDIS34
Nissan-lez-Enserune
Hérault (34)
Phase d'évaluation : **Conception**
Prérequis : **Bronze**
Version référentiel : **V3.31**
Grille : **Tertiaire**
Type de travaux : **Neuf**
Points hors bonus : 42

Accompagnateur BDO :
Bernard DIETSCH, ALD Ingenierie
Dernière 25/05/2022



www.envirobat-oc.fr





Le projet à travers les thèmes BDO

EAU

USA G2
non évaluée à ce jour

REALISATION
non évaluée à ce jour

Construction du centre de secours du SDIS34
Nissan-lez-Enserune
Hérault (34)
Phase d'évaluation : **Conception**
Prérequis : **Bronze**
Version référentiel : **V3.31**
Grille : **Tertiaire**
Type de travaux : **Neuf**
Points hors bonus : 42

Accompagnateur BDO :
Bernard DIETSCH, ALD Ingenierie
Dernière 25/05/2022



www.envirobat-oc.fr





Le projet à travers les thèmes BDO

EAU

- Réduction des consommations d'eau (robinetteries temporisés, détection de fuite, etc...)

USA G2
non évaluée à ce jour

REALISATION
non évaluée à ce jour



Construction du centre de secours du SDIS34
Nissan-lez-Enserune
Hérault (34)
Phase d'évaluation : **Conception**
Prérequis : **Bronze**
Version référentiel : **V3.31**
Grille : **Tertiaire**
Type de travaux : **Neuf**
Points hors bonus : 42

Accompagnateur BDO :
Bernard DIETSCH, ALD Ingenierie
Dernière 25/05/2022



www.envirobat-oc.fr





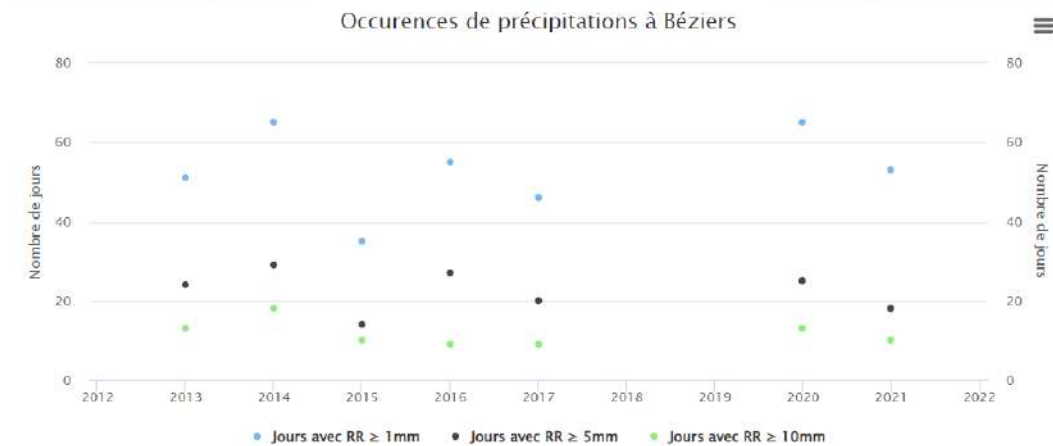
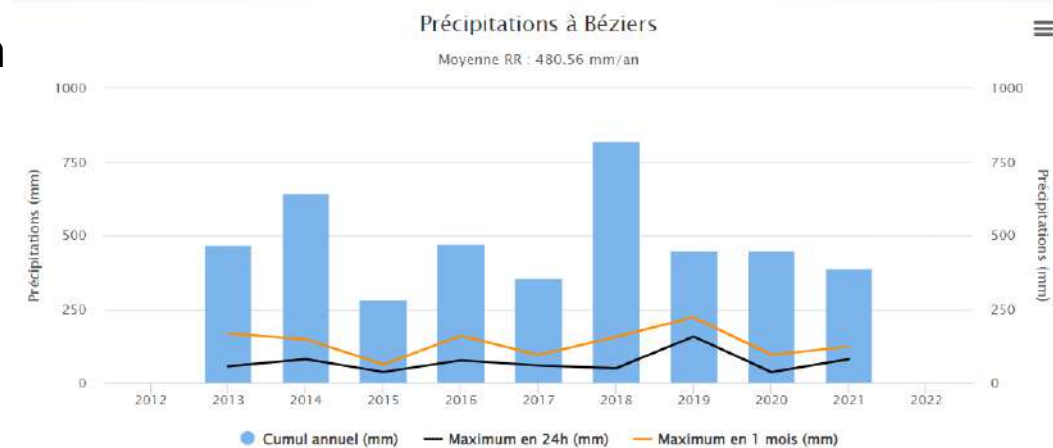
USA G2
non évaluée à ce jour

REALISATION
non évaluée à ce jour

Le projet à travers les thèmes BDO

EAU

- Récupération des eaux de pluies pour l'arrosage des espaces verts et le lavage des véhicules
- Estimation des besoins lavage : 180 m³/an
- Capacité de stockage : 20 m³
- Gain potentiel : 80%
- Raccordement sur réseau BRL



Construction du centre de secours du SDIS34
Nissan-lez-Enserune
Hérault (34)
Phase d'évaluation : **Conception**
Prérequis : **Bronze**
Version référentiel : **V3.31**
Grille : **Tertiaire**
Type de travaux : **Neuf**
Points hors bonus : 42

Accompagnateur BDO :
Bernard DIETSCH, ALD Ingenierie
Dernière 25/05/2022





Le projet à travers les thèmes BDO

CONFORT & SANTÉ

USA G2
non évaluée à ce jour

REALISATION
non évaluée à ce jour



Construction du centre de secours du SDIS34
Nissan-lez-Enserune
Hérault (34)

Phase d'évaluation : **Conception**

Prérequis : **Bronze**

Version référentiel : **V3.31**

Grille : **Tertiaire**

Type de travaux : **Neuf**

Points hors bonus : 42

Accompagnateur BDO :

Bernard DIETSCH, ALD Ingenierie

Dernière 25/05/2022



www.envirobat-oc.fr



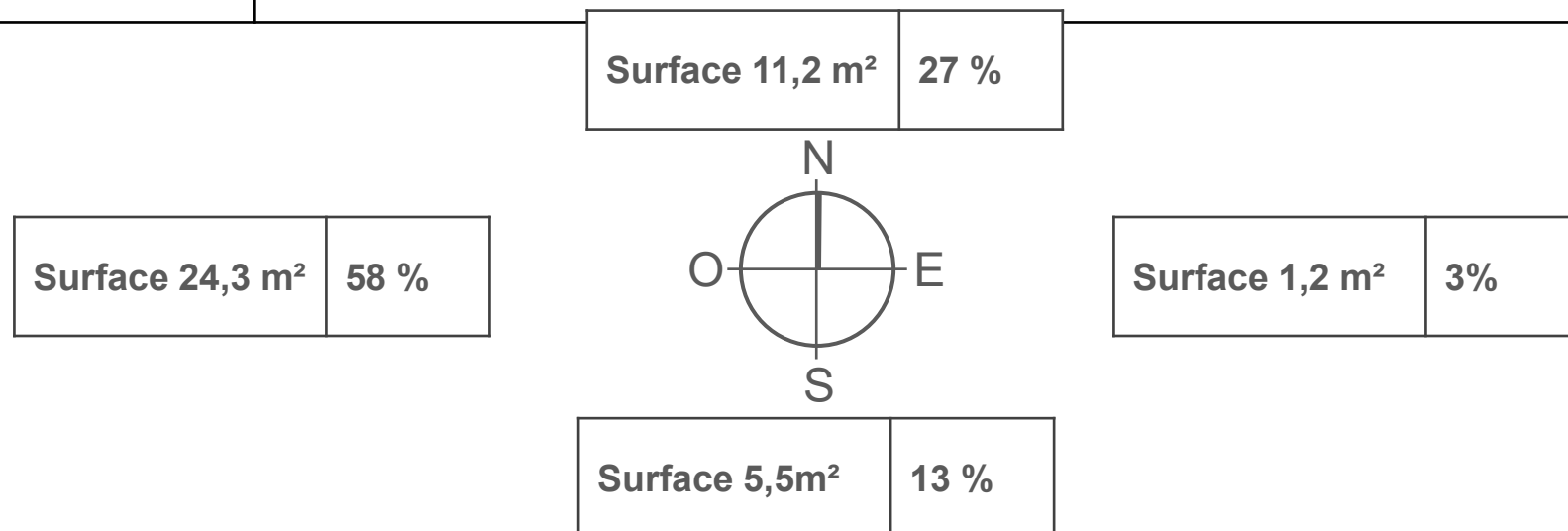


Le projet à travers les thèmes BDO

CONFORT & SANTÉ

- Menuiseries

	COMPOSITION
CHASSIS	Aluminium
VITRAGES	Nature du vitrage : Déperdition : $U_g = 1,4$; Facteur solaire : $S_g = 0,5$; Transmission lumineuse; $T_l = 0,6$
PERFORMANCES (CHASSIS + VITRAGE)	Déperdition : $U_w = 1,5$; Apports solaire : $S_w = 0,5$; Transmission lumineuse : $T_w = 0,6$
OCCULTATIONS / PROTECTIONS	Casquette



Construction du centre de secours du SDIS34
Nissan-lez-Enserune
Hérault (34)
Phase d'évaluation : **Conception**
Prérequis : **Bronze**
Version référentiel : **V3.31**
Grille : **Tertiaire**
Type de travaux : **Neuf**
Points hors bonus : 42

Accompagnateur BDO :
Bernard DIETSCH, ALD Ingenierie
Dernière 25/05/2022



www.envirobat-oc.fr



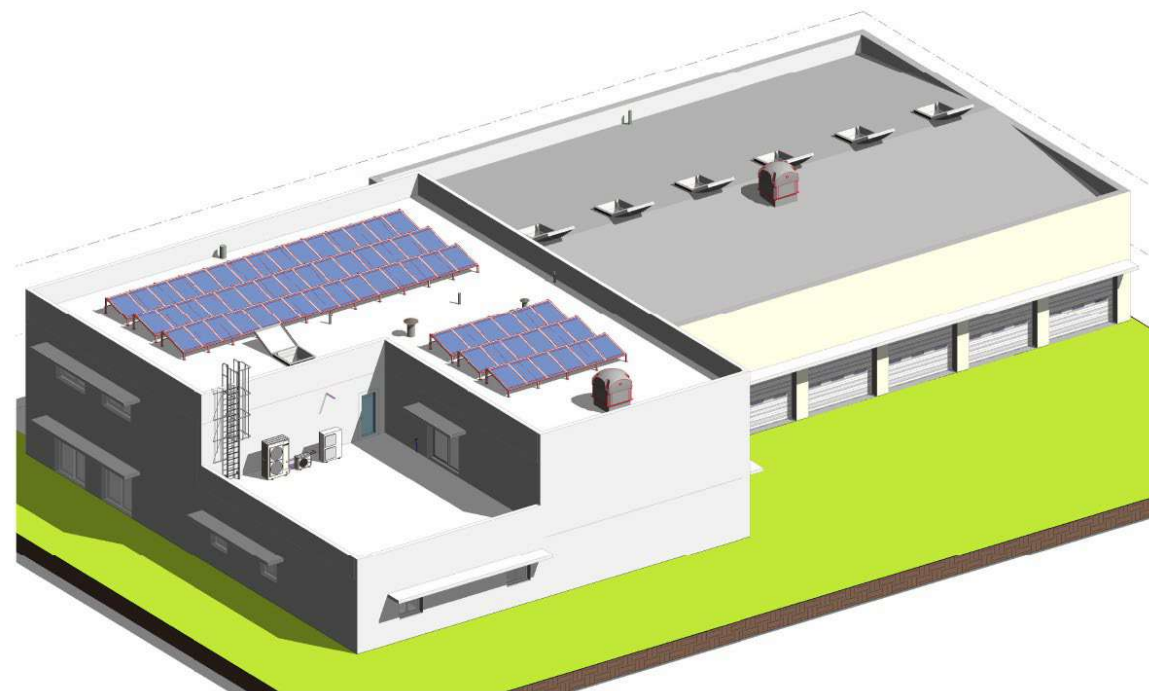
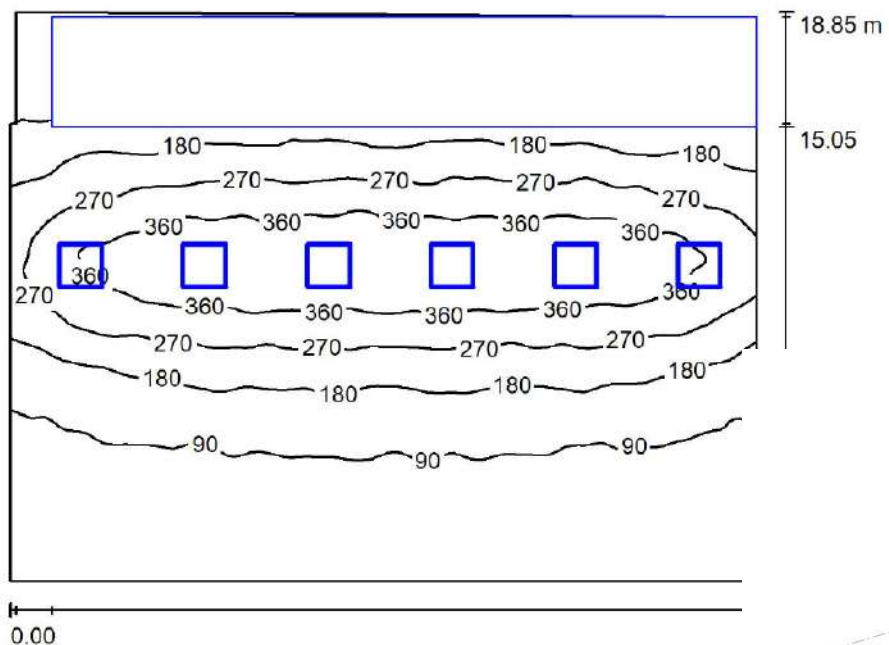


USA G2
non évaluée à ce jour

REALISATION
non évaluée à ce jour

Le projet à travers les thèmes BDO

Facteur de lumière du jour dans le garage



Construction du centre de secours du SDIS34
Nissan-lez-Enserune
Hérault (34)

Phase d'évaluation : **Conception**
Prérequis : **Bronze**
Version référentiel : **V3.31**
Grille : **Tertiaire**
Type de travaux : **Neuf**
Points hors bonus : 42

Accompagnateur BDO :
Bernard DIETSCH, ALD Ingenierie
Dernière 25/05/2022



www.envirobat-oc.fr





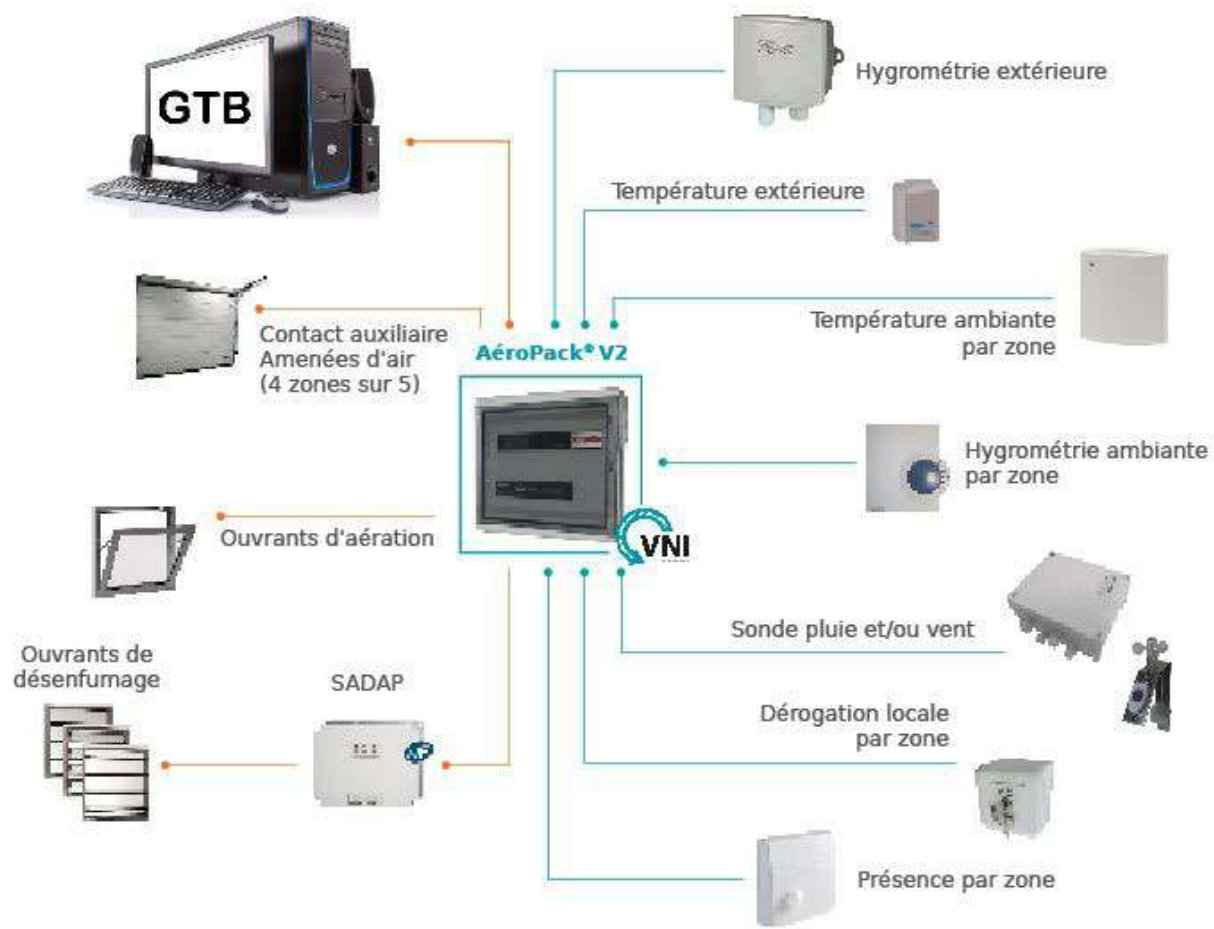
USA G2
non évaluée à ce jour

REALISATION
non évaluée à ce jour

Le projet à travers les thèmes BDO

CONFORT & SANTÉ

- Mise en place d'une Ventilation Naturelle Intelligente dans le garage pour freecooling et maintien de la qualité de l'air (T°, CO2 & hygrométrie).



Construction du centre de secours du SDIS34
Nissan-lez-Enserune
Hérault (34)

Phase d'évaluation : **Conception**
Prérequis : **Bronze**
Version référentiel : **V3.31**
Grille : **Tertiaire**
Type de travaux : **Neuf**
Points hors bonus : 42

Accompagnateur BDO :
Bernard DIETSCH, ALD Ingenierie
Dernière 25/05/2022



www.envirobat-oc.fr



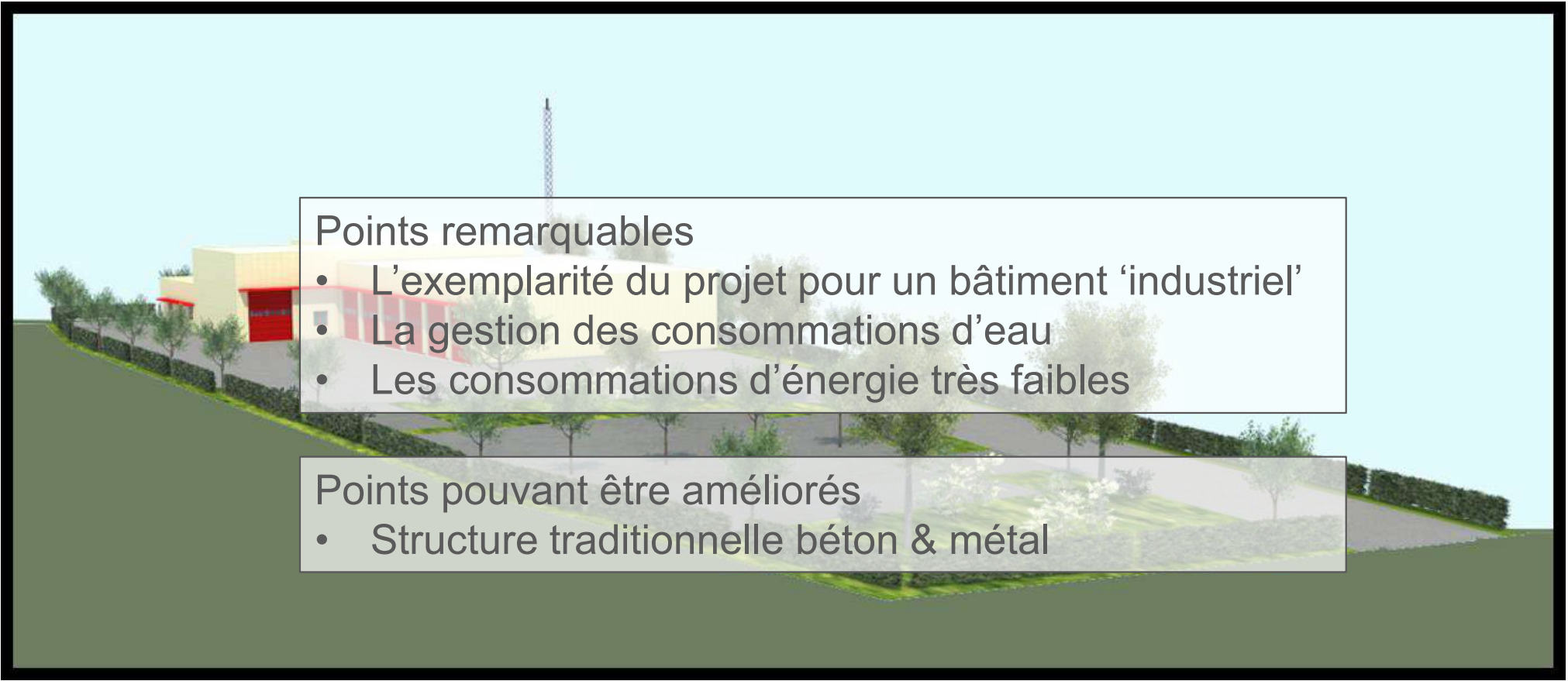


Pour conclure



Construction du centre de secours du SDIS34 Nissan-lez-Enserune Hérault (34)
Phase d'évaluation : **Conception**
Prérequis : **Bronze**
Version référentiel : **V3.31**
Grille : **Tertiaire**
Type de travaux : **Neuf**
Points hors bonus : 42

Accompagnateur BDO :
Bernard DIETSCH, ALD Ingenierie
Dernière 25/05/2022



Points remarquables

- L'exemplarité du projet pour un bâtiment 'industriel'
- La gestion des consommations d'eau
- Les consommations d'énergie très faibles

Points pouvant être améliorés

- Structure traditionnelle béton & métal



www.envirobat-oc.fr





USA G2
non évaluée à ce jour

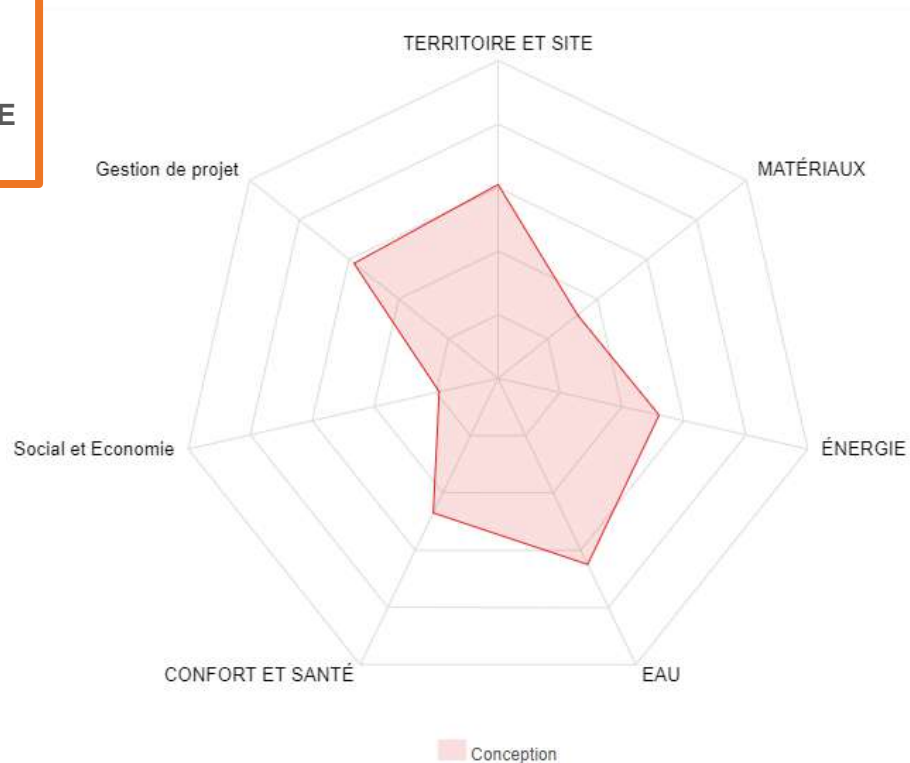
REALISATION
non évaluée à ce jour

Vue d'ensemble au regard de la Démarche BDO



INNOVATION
+1 / 5 pts

COHERENCE DURABLE
+5 / 10 pts



Construction du centre de secours du SDIS34 Nissan-lez-Enserune Hérault (34)
Phase d'évaluation : **Conception**
Prérequis : **Bronze**
Version référentiel : **V3.31**
Grille : **Tertiaire**
Type de travaux : **Neuf**
Points hors bonus : 42

Accompagnateur BDO : Bernard DIETSCH, ALD Ingenierie
Dernière 25/05/2022



www.envirobat-oc.fr





USA G2
non évaluée à ce jour

REALISATION
non évaluée à ce jour

Innovation : Points à valider en commission



- Optimisation des consommations d'eau,
- Récupération eaux pluviales et raccordement au BRL– 1 pt -

Construction du centre de secours du SDIS34 Nissan-lez-Enserune Hérault (34)
 Phase d'évaluation : **Conception**
 Prérequis : **Bronze**
 Version référentiel : **V3.31**
 Grille : **Tertiaire**
 Type de travaux : **Neuf**
 Points hors bonus : 42

Accompagnateur BDO : Bernard DIETSCH, ALD Ingenierie
 Dernière 25/05/2022





USA G2
non évaluée à ce jour

REALISATION
non évaluée à ce jour

Les acteurs du projet

MAITRISE D'OUVRAGE ET UTILISATEURS

MAITRISE D'OUVRAGE	MOA DÉLÉGUÉE	AMO QEB	UTILISATEURS
	-		

MAITRISE D'ŒUVRE ET ÉTUDES

ARCHITECTE	BE THERMIQUE	BE STRUCTURE	ÉCONOMISTE
MIQUEL Frédéric Architecte d.p.l.g.	 48 Rue Maurice Béjart, 34080 Montpellier contact@alabiso-ingenierie.fr - www.alabiso-ingenierie.fr Tél : 04 67 69 80 75 - Port : 06 03 95 94 88		

Construction du centre de secours du SDIS34 Nissan-lez-Enserune Hérault (34)
Phase d'évaluation : **Conception**
Prérequis : **Bronze**
Version référentiel : **V3.31**
Grille : **Tertiaire**
Type de travaux : **Neuf**
Points hors bonus : 42

Accompagnateur BDO : Bernard DIETSCH, ALD Ingenierie
Dernière 25/05/2022



www.envirobat-oc.fr





USA G2
non évaluée à ce jour

REALISATION
non évaluée à ce jour

**Construction du centre de secours du SDIS34
Nissan-lez-Enserune
Hérault (34)**

Phase d'évaluation : **Conception**
Prérequis : **Bronze**
Version référentiel : **V3.31**
Grille : **Tertiaire**
Type de travaux : **Neuf**
Points hors bonus : 42

Accompagnateur BDO :
Bernard DIETSCH, ALD Ingenierie
Dernière 25/05/2022



www.envirobat-oc.fr

