

Résidence Cœur d'Oc - 85 logements Saint-Georges-d'Orques (34)



Cœur
d'Oc

R É S I D E N C E



USAGE

non
évaluée
à ce jour

Résidence Cœur d'Oc
Saint-Georges-d'Orques
Hérault (34)

Phase d'évaluation : **Réalisation**

Prérequis : **Bronze**

Version référentiel : **V3.2**

Grille : **Logements collectifs**

Type de travaux : **Neuf**

Points hors bonus : **43**

Accompagnateur BDO :

Dominique CHEVRIAUX, Aubaine

Dernière mise à jour :

24/06/2022



www.envirobat-oc.fr



Maître d'ouvrage	Architecte	BE Technique	Accompagnateur BDO / AMO QEB
ARCADE	Lebunetel	Betso	Aubaine

Intervenants

- **Maitrise d'ouvrage** : Arcade-vyv Promotion

- Annabelle BRINGAUD,
Responsable Programmes



- **Maitrise d'œuvre** : Lebunetel

- Nicolas LEBUNETEL,
Architecte
- Christelle NICOLAS DE ABREU,
Architecte Chargée de projets



- **AMO QEB (BDO)** : Aubaine

- Dominique CHEVRIAUX,
Consultant QEB



Résidence Cœur d'Oc
Saint-Georges-d'Orques
Hérault (34)
Phase d'évaluation : Réalisation
Prérequis : Bronze
Version référentiel : V3.2
Grille : Logements collectifs
Type de travaux : Neuf
Points hors bonus : 43

Accompagnateur BDO :
Dominique CHEVRIAUX, Aubaine
Dernière mise à jour :
24/06/2022





Contexte / Genèse

Activité du porteur de projet :

Le projet concerne la construction d'un ensemble immobilier mixte Locatif social / Accession d'environ 85 logements sur les nouveaux quartier Cœur d'Orques à SAINT-GEORGES D'ORQUES.

Cette mixité entre parfaitement dans les compétences du Groupe Arcade qui est l'un des tous premiers maîtres d'ouvrages en France à développer cette spécificité, véritable vocation affirmée et culture du Groupe depuis ses origines.

Le projet

L'opération comporte 35 logements sociaux et 50 logements en accession dont 15 logements en accession sociale :

- Bâtiment A et B : 7 T2, 11 T3, 3 T4
- Bâtiment C et D : 6 T2, 4 T3, 3 T4, 1 T5
- Bâtiment E et F :
- Bâtiment G et H :

Objectifs

Le groupe Arcade vvv ayant vocation à rester propriétaire de la partie locative pour y assumer sa mission de bailleur social, il porte une attention particulière à la conception, la pérennité de l'ouvrage ainsi que les problématiques de coûts d'entretien et de gestion.



Résidence Cœur d'Oc
Saint-Georges-d'Orques
Hérault (34)

Phase d'évaluation : Réalisation

Prérequis : Bronze

Version référentiel : V3.2

Grille : Logements collectifs

Type de travaux : Neuf

Points hors bonus : 43

Accompagnateur BDO :

Dominique CHEVRIAUX, Aubaine

Dernière mise à jour :

24/06/2022



www.envirobat-oc.fr





USAGE
non évaluée à ce jour



Le projet dans son territoire

VUES SATELLITES



Résidence Cœur d'Oc
Saint-Georges-d'Orques
Hérault (34)
Phase d'évaluation : Réalisation
Prérequis : Bronze
Version référentiel : V3.2
Grille : Logements collectifs
Type de travaux : Neuf
Points hors bonus : 43

Accompagnateur BDO :
Dominique CHEVRIAUX, Aubaine
Dernière mise à jour :
24/06/2022



Le terrain et son voisinage



USAGE
non évaluée à ce jour



Résidence Cœur d'Oc
Saint-Georges-d'Orques
Hérault (34)

Phase d'évaluation : Réalisation

Prérequis : Bronze

Version référentiel : V3.2

Grille : Logements collectifs

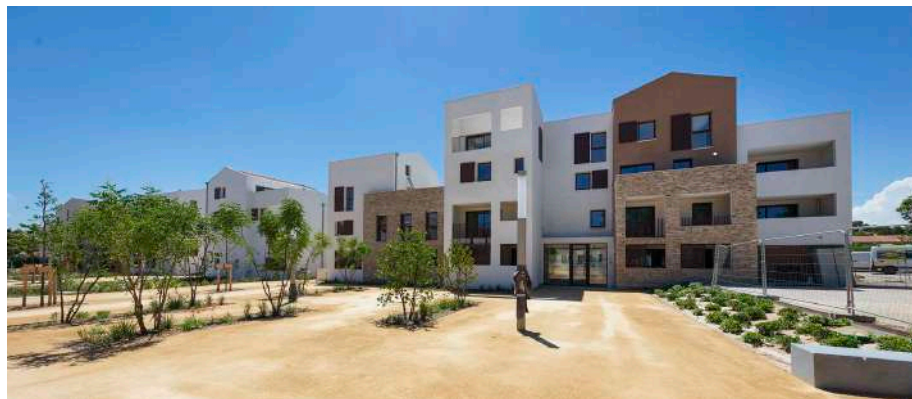
Type de travaux : Neuf

Points hors bonus : 43

Accompagnateur BDO :
Dominique CHEVRIAUX, Aubaine
Dernière mise à jour :
24/06/2022



www.envirobat-oc.fr



Place devant G, H et I à proximité jardin enfants



Le projet s'inscrit en continuité de la volumétrie initiée par les nouvelles constructions du secteur en proposant un épannelage dynamique et varié du Rez-de-chaussée au R+3 reprenant la typologie du paysage de toiture caractéristique du vieux village de St Georges.

L'organisation du projet en volumes distincts d'implantations variées au sein de chaque plot bâti exprime une échelle citoyenne ainsi qu'une mixité, sociale, typologique et volumétrique des logements, participant de l'intégration et insertion du projet dans son contexte urbain.



Enjeux durables du projet

• Insertion urbaine



- Greffe urbaine dans le village de St Georges d'Orques: continuité de l'architecture de village
- Cœur d'îlot ouvert avec de larges espaces extérieurs → transition espaces intérieurs et extérieurs
- Ilot ouvert occupé dans les 4 angles par des petits volumes allant R+1 à R+3, privilégiant les orientations Nord-Sud et les vues dégagées

• Confort usage



- Traversant / bi-orientation
- Protection solaire : terrasses couvertes, volets bois, filtres végétaux...
- Vues maîtrisées : Mail, cœur ilot...

• Social



- Diagnostic partagé: 4 concertations publiques avec les villageois: Ateliers Paroles Citoyennes depuis 2009.
- Regards soutenus sur la vie de l'ouvrage (Arcade reste propriétaire de la partie locative)



Résidence Cœur d'Oc
Saint-Georges-d'Orques
Hérault (34)

Phase d'évaluation : **Réalisation**
Prérequis : **Bronze**
Version référentiel : **V3.2**
Grille : **Logements collectifs**
Type de travaux : **Neuf**
Points hors bonus : **43**

Accompagnateur BDO :
Dominique CHEVRIAUX, Aubaine
Dernière mise à jour :
24/06/2022



www.envirobat-oc.fr





Plan masse



Résidence Cœur d'Oc
 Saint-Georges-d'Orques
 Hérault (34)
 Phase d'évaluation : Réalisation
 Prérequis : Bronze
 Version référentiel : V3.2
 Grille : Logements collectifs
 Type de travaux : Neuf
 Points hors bonus : 43

Accompagnateur BDO :
 Dominique CHEVRIAUX, Aubaine
 Dernière mise à jour :
 24/06/2022

L'opération Cœur d'OC:

- un îlot ouvert dont les bâtiments occupent les 4 angles
- 5^{ème} bâtiment vient s'insérer dans l'îlot construit dans la partie Sud du terrain pour le compléter et finaliser la forme urbaine initiée.
- implantation vient en continuité de l'aménagement urbain ZAC + centre historique : liaison avec le mail.

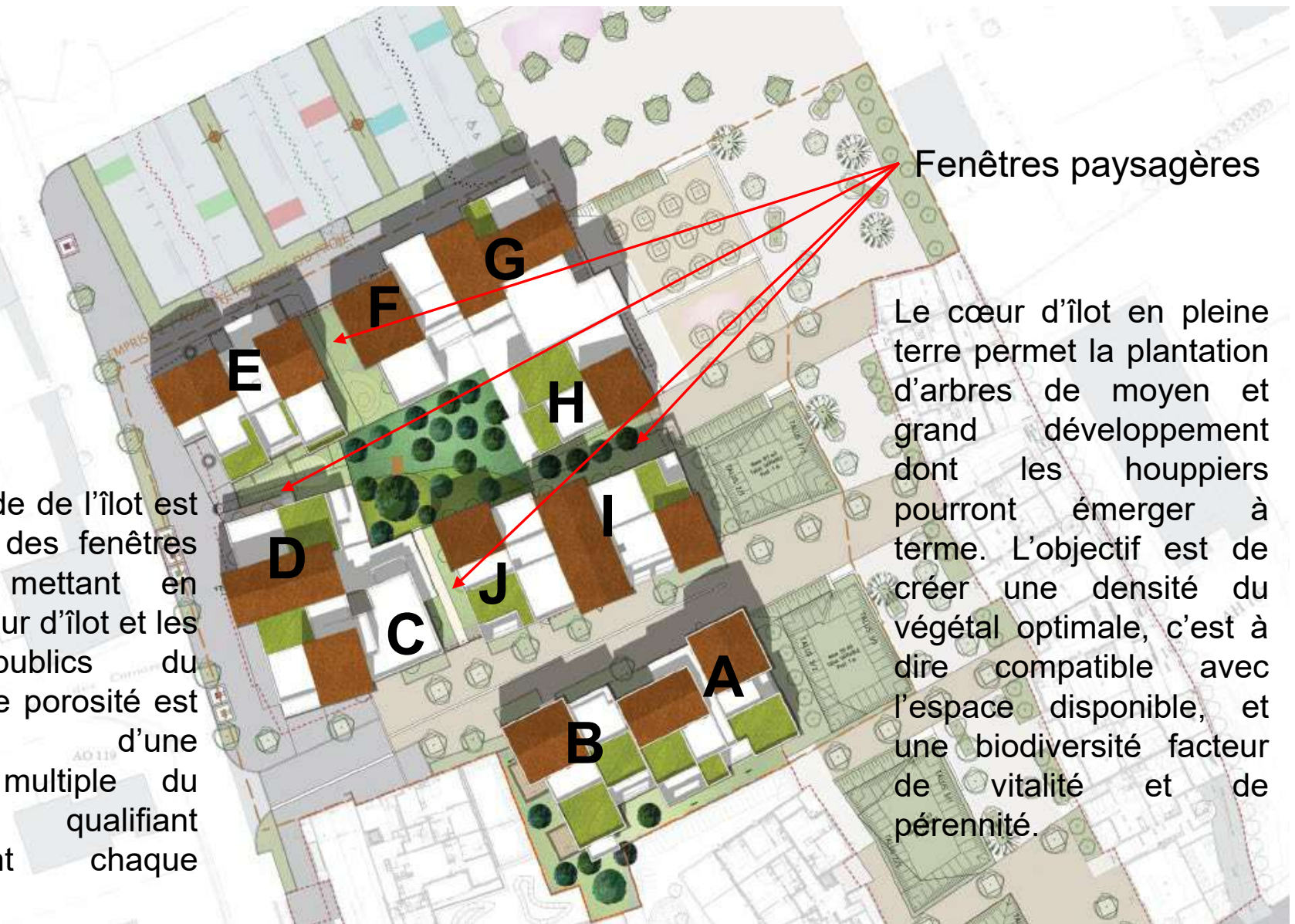


www.envirobat-oc.fr





Plan masse



Fenêtres paysagères

Chaque façade de l'îlot est rythmée par des fenêtres paysagères mettant en relation le cœur d'îlot et les espaces publics du quartier. Cette porosité est l'occasion d'une expression multiple du végétal singulièrement chaque façade.

Le cœur d'îlot en pleine terre permet la plantation d'arbres de moyen et grand développement dont les houppiers pourront émerger à terme. L'objectif est de créer une densité du végétal optimale, c'est à dire compatible avec l'espace disponible, et une biodiversité facteur de vitalité et de pérennité.

Résidence Cœur d'Oc
Saint-Georges-d'Orques
Hérault (34)
Phase d'évaluation : Réalisation
Prérequis : Bronze
Version référentiel : V3.2
Grille : Logements collectifs
Type de travaux : Neuf
Points hors bonus : 43

Accompagnateur BDO :
Dominique CHEVRIAUX, Aubaine
Dernière mise à jour :
24/06/2022



www.envirobat-oc.fr





USAGE
non
évaluée
à ce jour



Vue réelle / axonométrie

Une architecture de toiture

Un épannelage dynamique de R+1 et R+3, et un découpage volumétrique qui atténuent la perception des gabarits et construisent la variété du paysage urbain proposé.

Le jeu de volumes met en évidence :

Des toitures en pente à 30 % en tuiles .

Des toitures terrasses accessibles et techniques.

Résidence Cœur d'Oc
Saint-Georges-d'Orques
Hérault (34)

Phase d'évaluation : Réalisation

Prérequis : Bronze

Version référentiel : V3.2

Grille : Logements collectifs

Type de travaux : Neuf

Points hors bonus : 43

Accompagnateur BDO :
Dominique CHEVRIAUX, Aubaine
Dernière mise à jour :
24/06/2022



www.envirobat-oc.fr





Perspectives/Photos



Résidence Cœur d'Oc
 Saint-Georges-d'Orques
 Hérault (34)
 Phase d'évaluation : Réalisation
 Prérequis : **Bronze**
 Version référentiel : V3.2
 Grille : Logements collectifs
 Type de travaux : Neuf
 Points hors bonus : 43

Accompagnateur BDO :
 Dominique CHEVRIAUX, Aubaine
 Dernière mise à jour :
 24/06/2022





USAGE
non
évaluée
à ce jour



Perspectives/Photos



Résidence Cœur d'Oc
Saint-Georges-d'Orques
Hérault (34)
Phase d'évaluation : Réalisation
Prérequis : Bronze
Version référentiel : V3.2
Grille : Logements collectifs
Type de travaux : Neuf
Points hors bonus : 43

Accompagnateur BDO :
Dominique CHEVRIAUX, Aubaine
Dernière mise à jour :
24/06/2022



www.envirobat-oc.fr

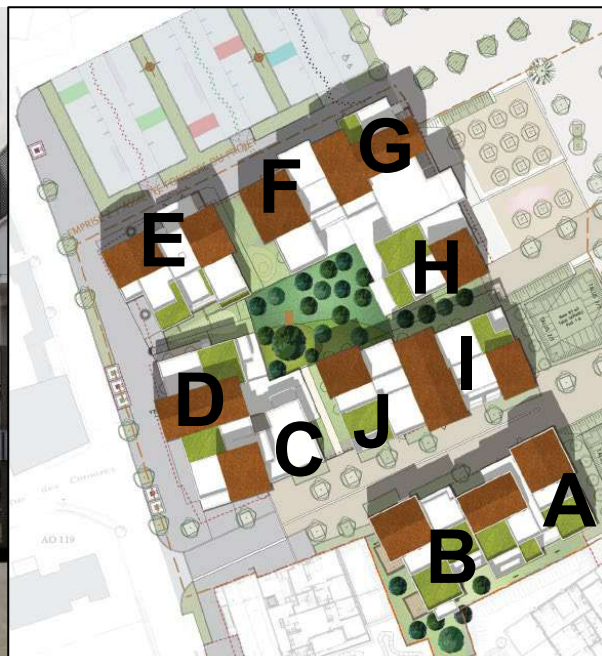




USAGE
non évaluée à ce jour



Façades



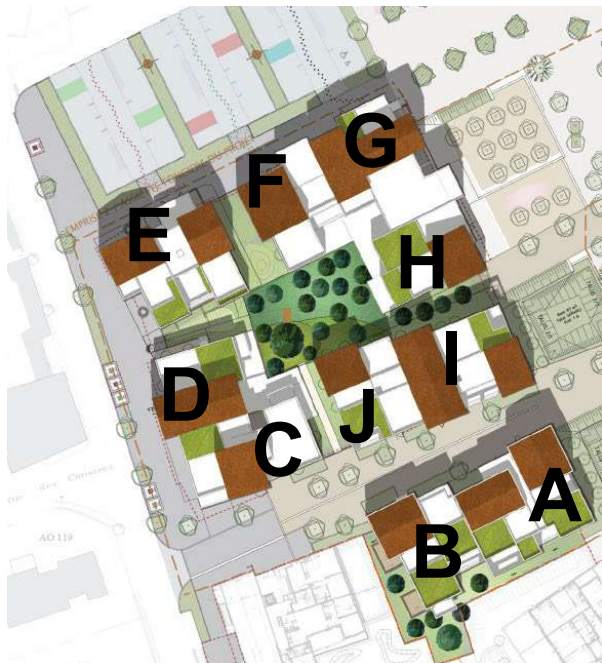
Résidence Cœur d'Oc
Saint-Georges-d'Orques
Hérault (34)
Phase d'évaluation : Réalisation
Prérequis : Bronze
Version référentiel : V3.2
Grille : Logements collectifs
Type de travaux : Neuf
Points hors bonus : 43

Accompagnateur BDO :
Dominique CHEVRIAUX, Aubaine
Dernière mise à jour :
24/06/2022





Façades



Résidence Cœur d'Oc
Saint-Georges-d'Orques
Hérault (34)

Phase d'évaluation : Réalisation

Prérequis : Bronze

Version référentiel : V3.2

Grille : Logements collectifs

Type de travaux : Neuf

Points hors bonus : 43

Accompagnateur BDO :
Dominique CHEVRIAUX, Aubaine
Dernière mise à jour :
24/06/2022



www.envirobat-oc.fr





USAGE
non
évaluée
à ce jour

Façades



Résidence Cœur d'Oc
Saint-Georges-d'Orques
Hérault (34)
Phase d'évaluation : Réalisation
Prérequis : Bronze
Version référentiel : V3.2
Grille : Logements collectifs
Type de travaux : Neuf
Points hors bonus : 43

Accompagnateur BDO :
Dominique CHEVRIAUX, Aubaine
Dernière mise à jour :
24/06/2022



www.envirobat-oc.fr

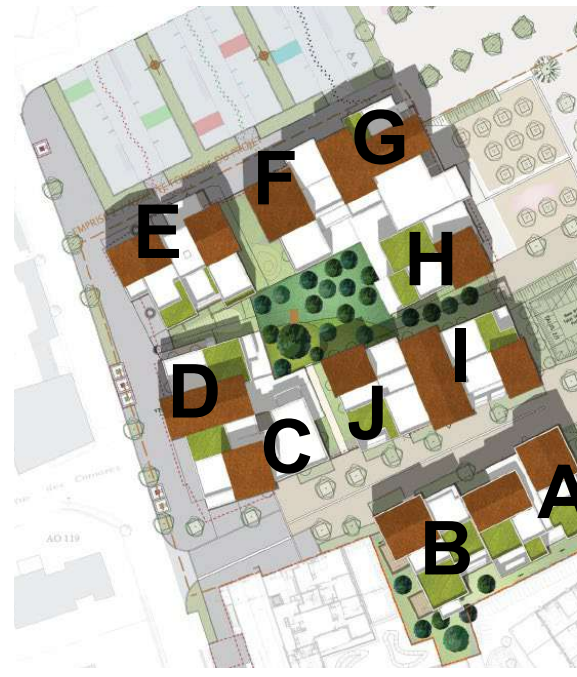




USAGE
non évaluée à ce jour



Façades



Résidence Cœur d'Oc
Saint-Georges-d'Orques
Hérault (34)
Phase d'évaluation : Réalisation
Prérequis : Bronze
Version référentiel : V3.2
Grille : Logements collectifs
Type de travaux : Neuf
Points hors bonus : 43

Accompagnateur BDO :
Dominique CHEVRIAUX, Aubaine
Dernière mise à jour :
24/06/2022



www.envirobat-oc.fr





USAGE
non évaluée à ce jour

Plans de niveaux

Résidence Cœur d'Oc
Saint-Georges-d'Orques
Hérault (34)
Phase d'évaluation : Réalisation
Prérequis : Bronze
Version référentiel : V3.2
Grille : Logements collectifs
Type de travaux : Neuf
Points hors bonus : 43

Accompagnateur BDO :
Dominique CHEVRIAUX, Aubaine
Dernière mise à jour :
24/06/2022



www.envirobat-oc.fr



R-1



R-2

- 113 places.
- 107 m² de locaux vélos en RDC et R-1.
- Emprise du sous-sol sous bâtiment pour libérer un cœur d'îlot planté en pleine terre.

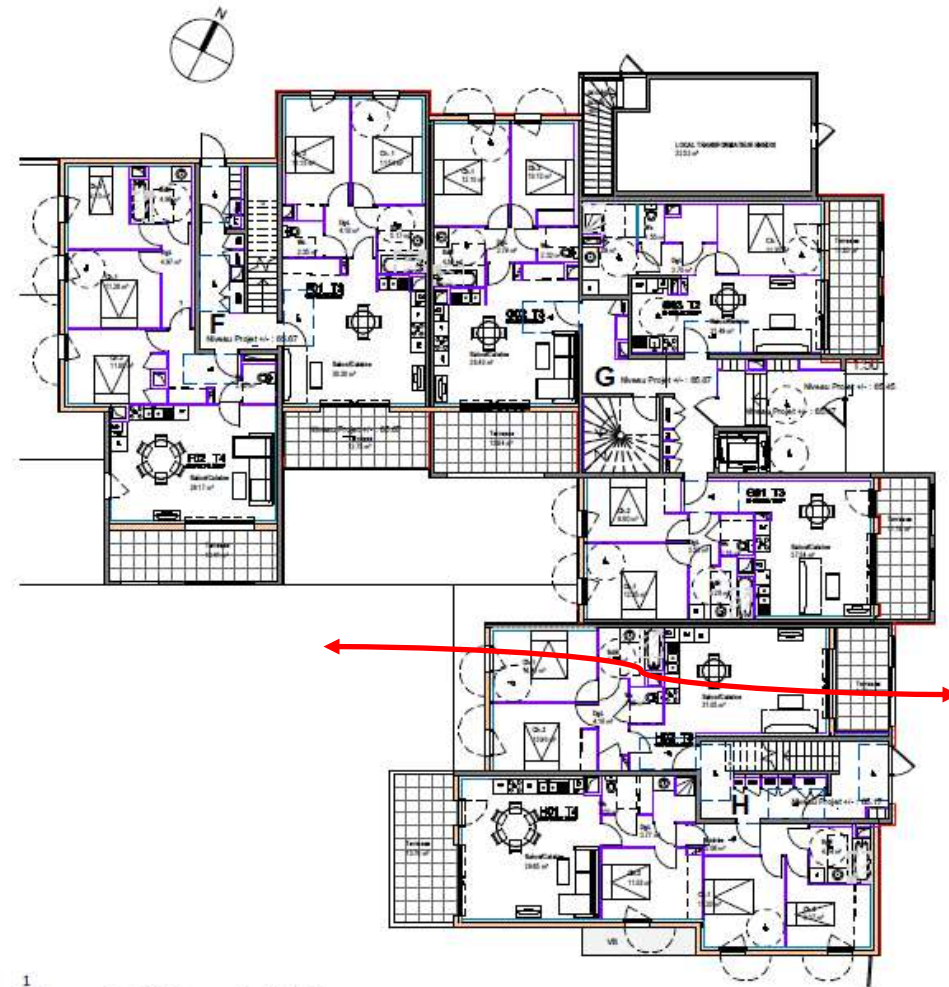


USAGE
non évaluée à ce jour

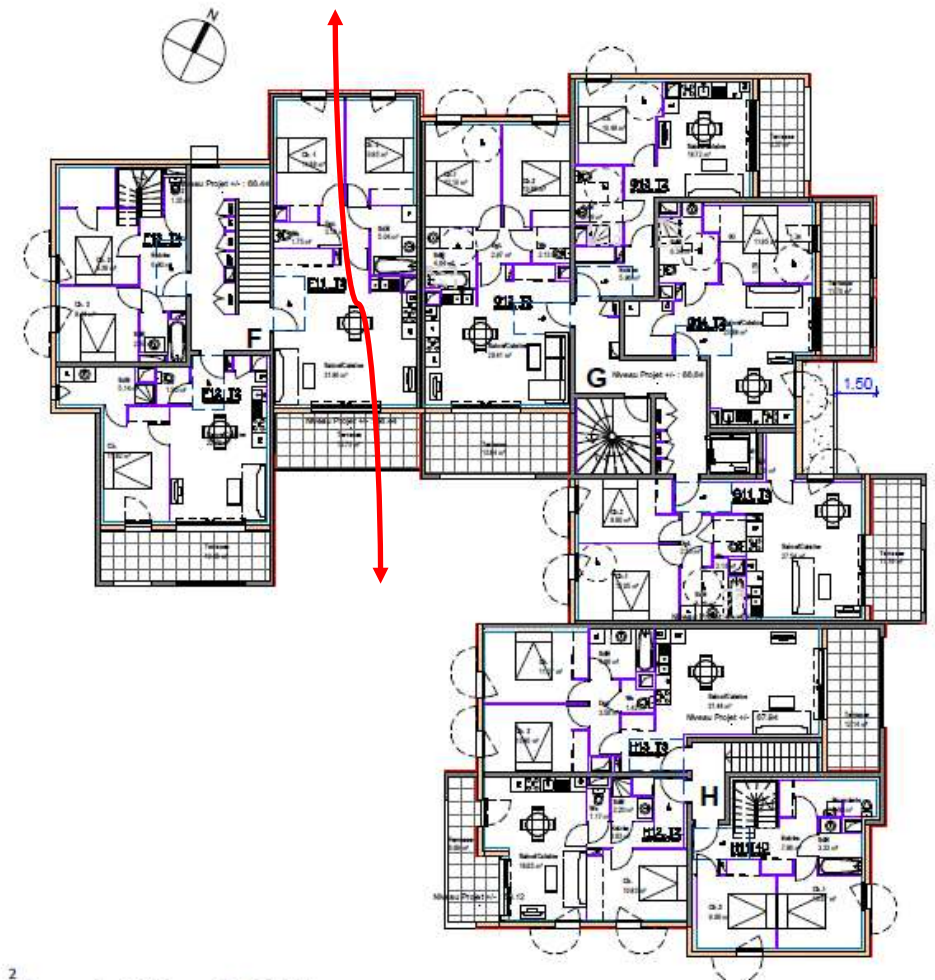
Plans de niveaux



Logements traversants



1 Niveau 0 - Bâtiments F-G-H
1 : 200



2 Niveau 1 - Bâtiments F-G-H
1 : 200

Résidence Cœur d'Oc
Saint-Georges-d'Orques
Hérault (34)
Phase d'évaluation : Réalisation
Prérequis : Bronze
Version référentiel : V3.2
Grille : Logements collectifs
Type de travaux : Neuf
Points hors bonus : 43

Accompagnateur BDO :
Dominique CHEVRIAUX, Aubaine
Dernière mise à jour :
24/06/2022



www.envirobat-oc.fr





USAGE
non évaluée à ce jour



Fiche d'identité

Typologie
Classement incendie

•85 Logements

Planning travaux

•Début : Juin 2019
•Fin : Septembre 2021

Surface

•5 607 m² SDP

Budget prévisionnel HT

•7,5 M€ HT
•1 400 €/m² SHAB
•131 k€ HT Aménagement

Altitude

•70 m

Zone clim.

•H3

Classement bruit

•BR2
•CATEGORIE CE1

Ubat (W/(m².K))
RTex et RT2005
besoin bioclimatique
(points)
RT2012- RE2020

•Bbio = 32,2
•Bbio max = 42
•Gain 23,3 %

Consommation d'énergie primaire
(kWh_{ep}/m²/an)

•Cep projet = 38,9
•Cep max =46,4
•Gain 16,2 %

Production d'EnR

•Non

Simulation thermique dynamique

•Non

Analyse du cycle de vie

•Non

Résidence Cœur d'Oc
Saint-Georges-d'Orques
Hérault (34)

Phase d'évaluation : Réalisation

Prérequis : Bronze

Version référentiel : V3.2

Grille : Logements collectifs

Type de travaux : Neuf

Points hors bonus : 43

Accompagnateur BDO :

Dominique CHEVRIAUX, Aubaine

Dernière mise à jour :

24/06/2022



www.envirobat-oc.fr





USAGE
non
évaluée
à ce jour

Résidence Cœur d'Oc
Saint-Georges-d'Orques
Hérault (34)
Phase d'évaluation : Réalisation
Prérequis : Bronze
Version référentiel : V3.2
Grille : Logements collectifs
Type de travaux : Neuf
Points hors bonus : 43

Accompagnateur BDO :
Dominique CHEVRIAUX, Aubaine
Dernière mise à jour :
24/06/2022



www.envirobat-oc.fr



Fiche d'identité : enveloppe / équipement

MATÉRIAUX

		R (m ² .K/W)	U (W/m ² .K)
MURS EXTERIEURS ITI 3 278 m ²	Brique 20 cm	4.5	0.22
	TH32 11 cm (PSE)		
TOITURE rampant 884 m ²	Ouate de cellulose 20 cm	5	0.2
TOITURE accessible 425 m ²	Roofmate 8 cm (PSE)	2.9	0.34
	Béton 20 cm		
TOITURE inaccessible 696 m ²	Roofmate 14 cm (PSE)	4.9	0.20
	Béton 20 cm		
PLANCHER sur VS 411 m ² (Bat AB)	KP1 Isolider 23 cm	6	0.17
	Maxissimo 6.1 cm (PSE)		
PLANCHER sur sous sol 1 348 m ²	Béton 20 cm	2.1	0.47
	Maxissimo 6.1 cm (PSE)		



USAGE
non
évaluée
à ce jour



Fiche d'identité : enveloppe / équipement

ÉNERGIE

Chauffage

- Chaudière murale Gaz individuelle à condensation CHAPPEE Solucea HTE 2.3 Micro Accumulation / 4kW-30kW /25 à 80°C / Rendement 108,6 %
- Radiateurs

Refroidissement

-

Éclairage

- Boitier DCL

Ventilation

- Extraction simple flux hygro B

Eau chaude sanitaire

- Chaudière murale Gaz individuelle à condensation CHAPPEE Solucea HTE 2.3 Micro Accumulation

Production d'énergie

-

Résidence Cœur d'Oc
Saint-Georges-d'Orques
Hérault (34)
Phase d'évaluation : Réalisation
Prérequis : Bronze
Version référentiel : V3.2
Grille : Logements collectifs
Type de travaux : Neuf
Points hors bonus : 43

Accompagnateur BDO :
Dominique CHEVRIAUX, Aubaine
Dernière mise à jour :
24/06/2022





USAGE
non évaluée à ce jour



Chronologie de chantier 10 septembre 2019



Résidence Cœur d'Oc
Saint-Georges-d'Orques
Hérault (34)
Phase d'évaluation : Réalisation
Prérequis : Bronze
Version référentiel : V3.2
Grille : Logements collectifs
Type de travaux : Neuf
Points hors bonus : 43

Accompagnateur BDO :
Dominique CHEVRIAUX, Aubaine
Dernière mise à jour :
24/06/2022



www.envirobat-oc.fr

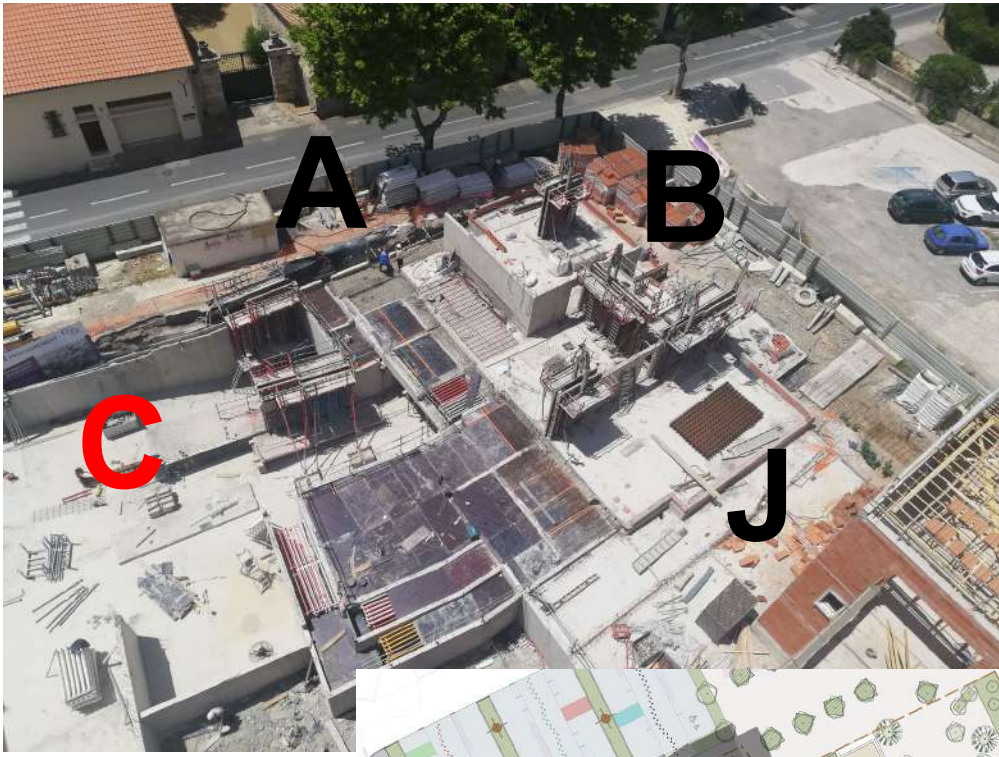




USAGE
non
évaluée
à ce jour



Chronologie de chantier 19 juin 2020



Résidence Cœur d'Oc
Saint-Georges-d'Orques
Hérault (34)
Phase d'évaluation : Réalisation
Prérequis : Bronze
Version référentiel : V3.2
Grille : Logements collectifs
Type de travaux : Neuf
Points hors bonus : 43

Accompagnateur BDO :
Dominique CHEVRIAUX, Aubaine
Dernière mise à jour :
24/06/2022



www.envirobat-oc.fr





USAGE
non
évaluée
à ce jour



Chronologie de chantier



8 février 2020



28 juillet 2020

Résidence Cœur d'Oc
Saint-Georges-d'Orques
Hérault (34)
Phase d'évaluation : Réalisation
Prérequis : Bronze
Version référentiel : V3.2
Grille : Logements collectifs
Type de travaux : Neuf
Points hors bonus : 43

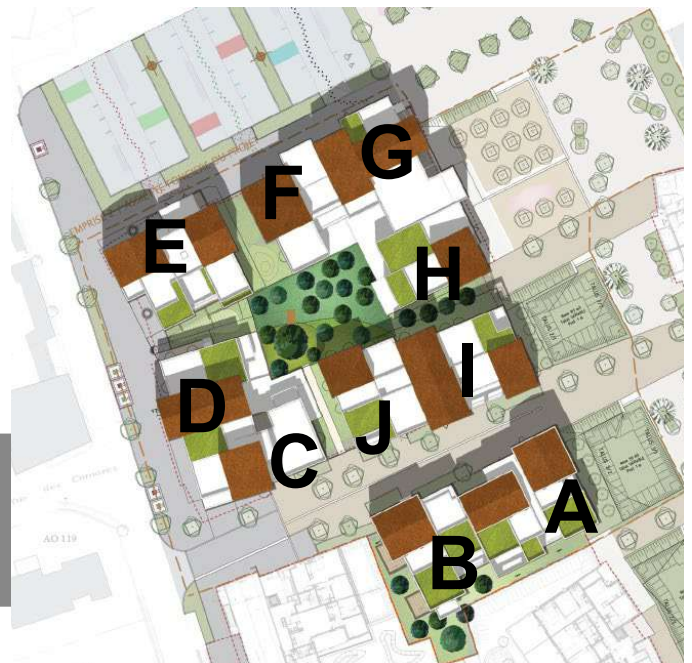
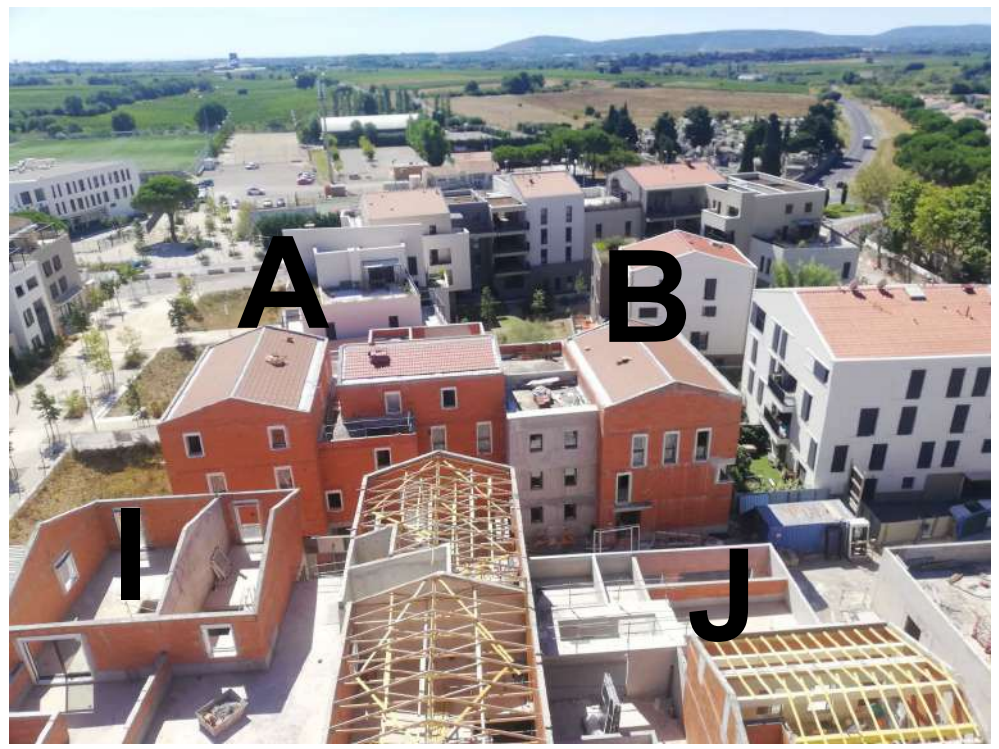
Accompagnateur BDO :
Dominique CHEVRIAUX, Aubaine
Dernière mise à jour :
24/06/2022





Chronologie de chantier

16 septembre 2020



Résidence Cœur d'Oc
 Saint-Georges-d'Orques
 Hérault (34)
 Phase d'évaluation : Réalisation
 Prérequis : Bronze
 Version référentiel : V3.2
 Grille : Logements collectifs
 Type de travaux : Neuf
 Points hors bonus : 43

Accompagnateur BDO :
 Dominique CHEVRIAUX, Aubaine
 Dernière mise à jour :
 24/06/2022





Chronologie de chantier



Résidence Cœur d'Oc
 Saint-Georges-d'Orques
 Hérault (34)
 Phase d'évaluation : Réalisation
 Prérequis : Bronze
 Version référentiel : V3.2
 Grille : Logements collectifs
 Type de travaux : Neuf
 Points hors bonus : 43

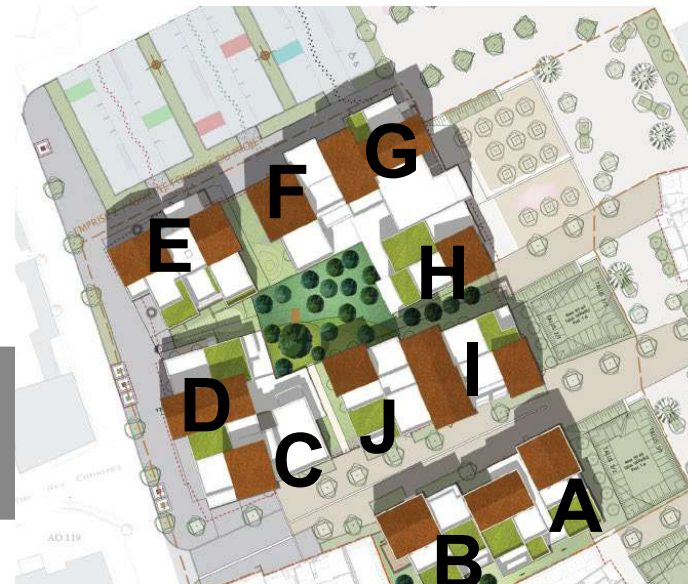
Accompagnateur BDO :
 Dominique CHEVRIAUX, Aubaine
 Dernière mise à jour :
 24/06/2022



www.envirobat-oc.fr



16 septembre 2020





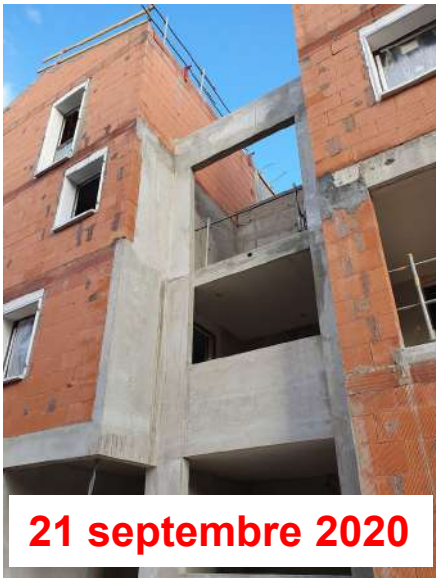
Chronologie de chantier



20 juillet 2020



15 septembre 2020



21 septembre 2020



16 mars 2021



Résidence Cœur d'Oc
Saint-Georges-d'Orques
Hérault (34)

Phase d'évaluation : Réalisation

Prérequis : Bronze

Version référentiel : V3.2

Grille : Logements collectifs

Type de travaux : Neuf

Points hors bonus : 43

Accompagnateur BDO :
Dominique CHEVRIAUX, Aubaine
Dernière mise à jour :
24/06/2022



www.envirobat-oc.fr





USAGE
non
évaluée
à ce jour



Chronologie de chantier **14 avril 2021**



Résidence Cœur d'Oc
Saint-Georges-d'Orques
Hérault (34)
Phase d'évaluation : **Réalisation**
Prérequis : **Bronze**
Version référentiel : **V3.2**
Grille : **Logements collectifs**
Type de travaux : **Neuf**
Points hors bonus : **43**

Accompagnateur BDO :
Dominique CHEVRIAUX, Aubaine
Dernière mise à jour :
24/06/2022



www.envirobat-oc.fr





USAGE
non
évaluée
à ce jour

Photos du projet fini

Résidence Cœur d'Oc
Saint-Georges-d'Orques
Hérault (34)
Phase d'évaluation : Réalisation
Prérequis : Bronze
Version référentiel : V3.2
Grille : Logements collectifs
Type de travaux : Neuf
Points hors bonus : 43

Accompagnateur BDO :
Dominique CHEVRIAUX, Aubaine
Dernière mise à jour :
24/06/2022



www.envirobat-oc.fr



Hall B



Hall C



Hall G



USAGE
non
évaluée
à ce jour



Photos du projet fini



Résidence Cœur d'Oc
Saint-Georges-d'Orques
Hérault (34)
Phase d'évaluation : Réalisation
Prérequis : Bronze
Version référentiel : V3.2
Grille : Logements collectifs
Type de travaux : Neuf
Points hors bonus : 43

Accompagnateur BDO :
Dominique CHEVRIAUX, Aubaine
Dernière mise à jour :
24/06/2022



www.envirobat-oc.fr



Photos du projet fini



USAGE
non
évaluée
à ce jour



Résidence Cœur d'Oc
Saint-Georges-d'Orques
Hérault (34)

Phase d'évaluation : Réalisation

Prérequis : Bronze

Version référentiel : V3.2

Grille : Logements collectifs

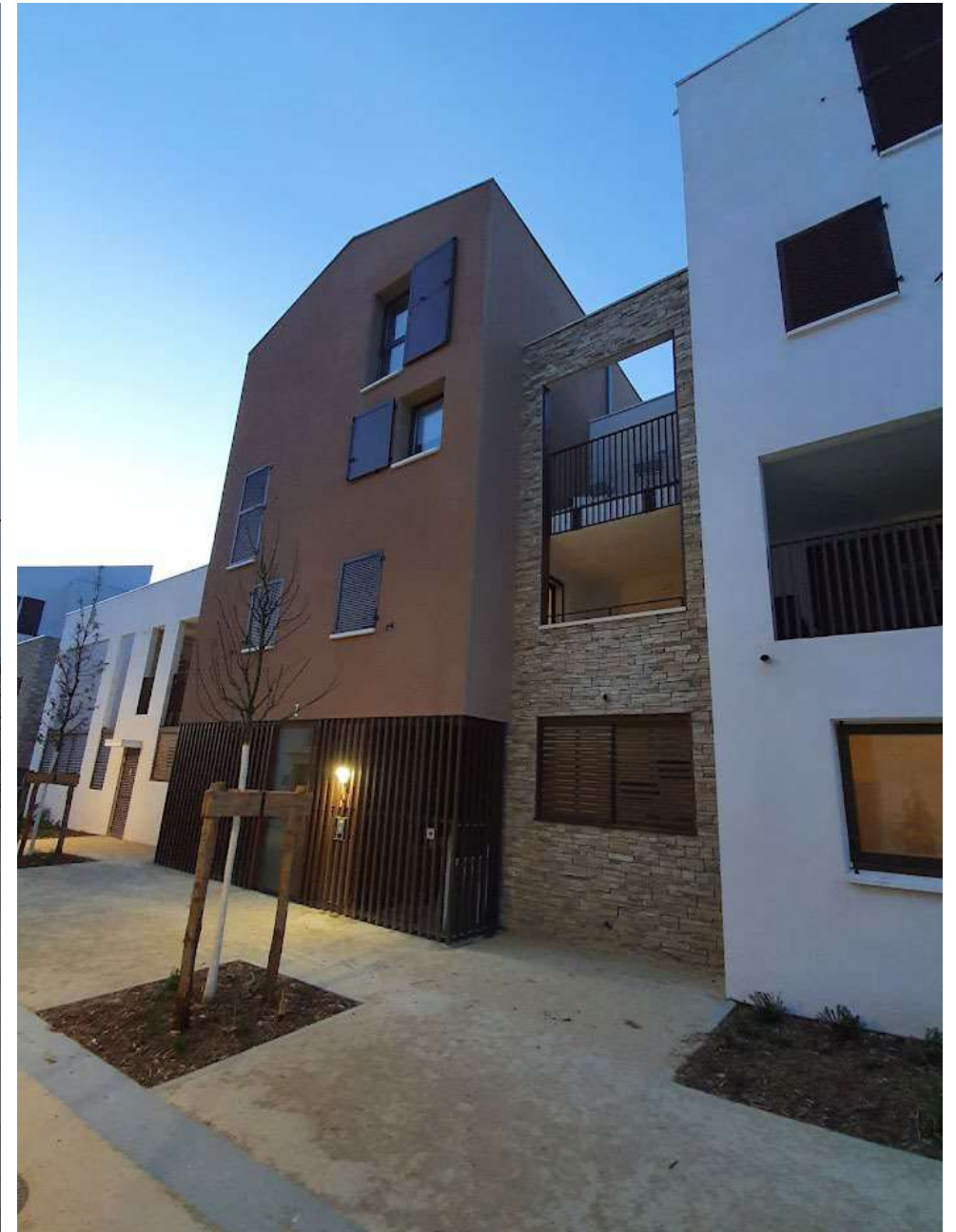
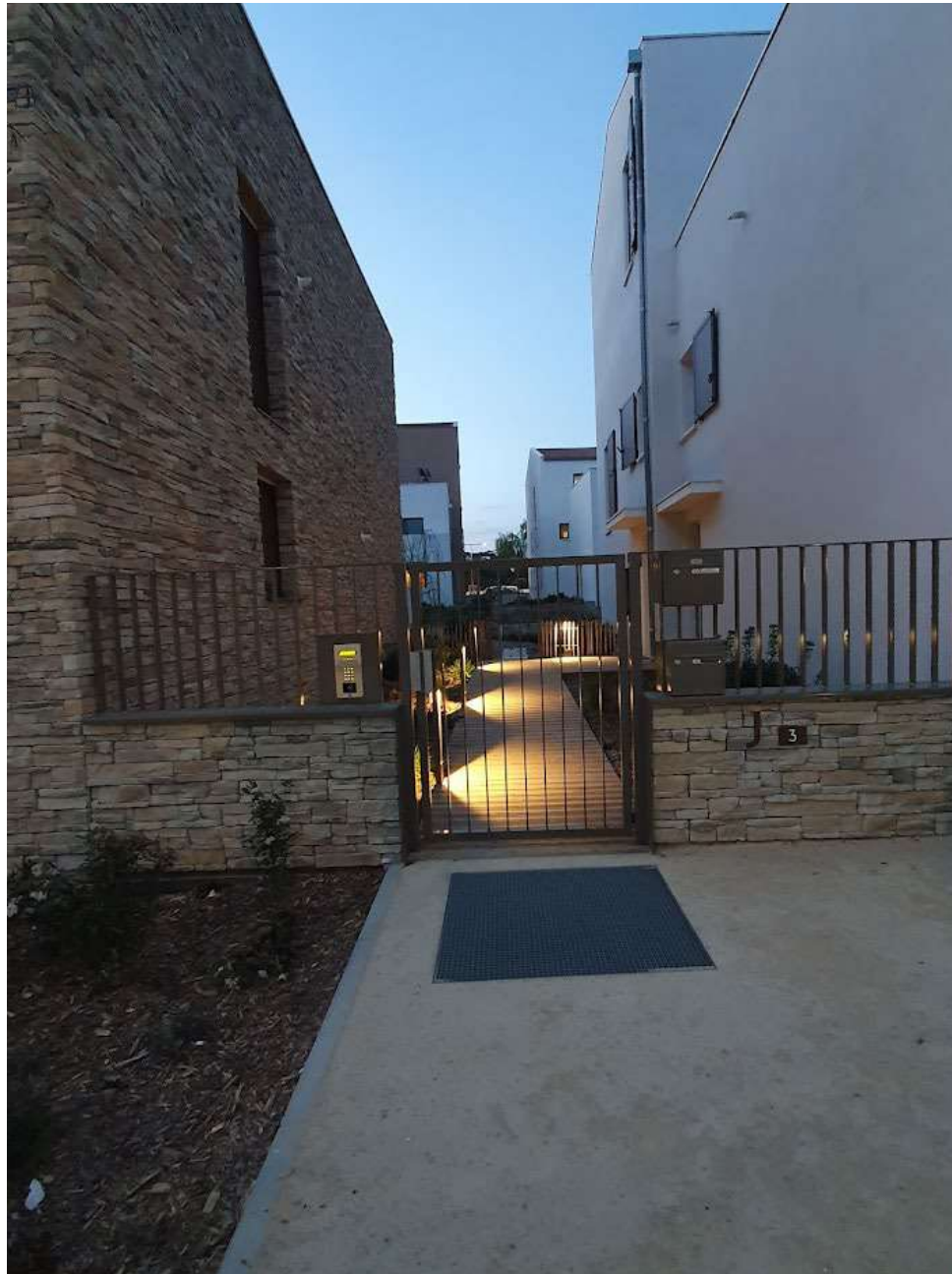
Type de travaux : Neuf

Points hors bonus : 43

Accompagnateur BDO :
Dominique CHEVRIAUX, Aubaine
Dernière mise à jour :
24/06/2022



www.envirobat-oc.fr





Photos du projet fini



Vue Depuis Bâtiment C



Vue Depuis Bâtiment E

Résidence Cœur d'Oc
Saint-Georges-d'Orques
Hérault (34)
Phase d'évaluation : Réalisation
Prérequis : Bronze
Version référentiel : V3.2
Grille : Logements collectifs
Type de travaux : Neuf
Points hors bonus : 43

Accompagnateur BDO :
Dominique CHEVRIAUX, Aubaine
Dernière mise à jour :
24/06/2022



www.envirobat-oc.fr



Locaux vélos



Photos du projet fini



Résidence Cœur d'Oc
Saint-Georges-d'Orques
Hérault (34)

Phase d'évaluation : Réalisation

Prérequis : Bronze

Version référentiel : V3.2

Grille : Logements collectifs

Type de travaux : Neuf

Points hors bonus : 43

Accompagnateur BDO :
Dominique CHEVRIAUX, Aubaine
Dernière mise à jour :
24/06/2022



www.envirobat-oc.fr





Le chantier / La construction

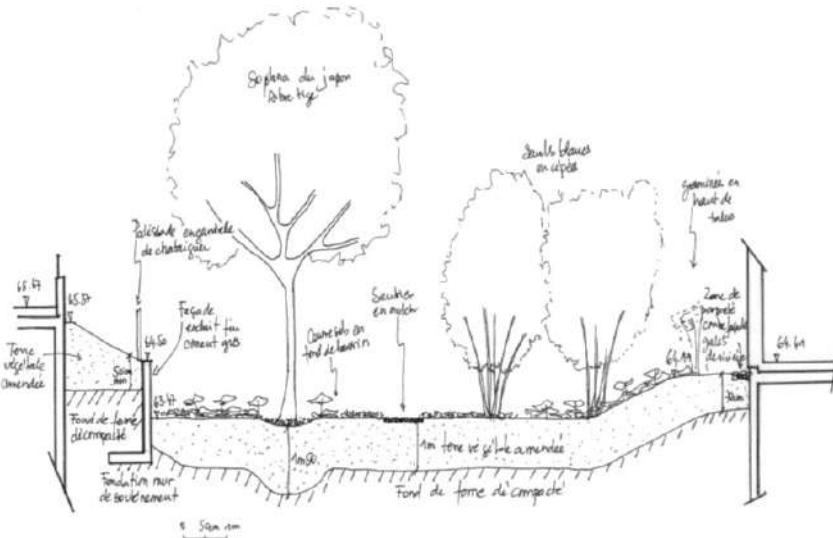
- Covid (arrêt de chantier 3 mois) -> Difficulté approvisionnement, déficit de main d'œuvre, ...
- Faillite du Gros Œuvre -> Finition du chantier par entreprise Multi services et gestion des bennes par Arcade
- Faillite du Plombier -> Finition du chantier par entreprise Multi services, difficulté de trouver Main d'Œuvre qualifiée
- Retard de chantier entraîne des difficultés avec les avoisinants : raccordements bassins, jonction rues alentours, ... - > Nombreuses réunions d'échange avec la SERM pour recalage par rapport avoisinants
- Proximité avec l'école sécurité chantier -> Nécessité d'un contrôle renforcé
- Grande bâche pour limiter l'impact visuel chantier

Résidence Cœur d'Oc
 Saint-Georges-d'Orques
 Hérault (34)
 Phase d'évaluation : Réalisation
 Prérequis : Bronze
 Version référentiel : V3.2
 Grille : Logements collectifs
 Type de travaux : Neuf
 Points hors bonus : 43

Accompagnateur BDO :
 Dominique CHEVRIAUX, Aubaine
 Dernière mise à jour :
 24/06/2022



www.envirobat-oc.fr





USAGE
non
évaluée
à ce jour

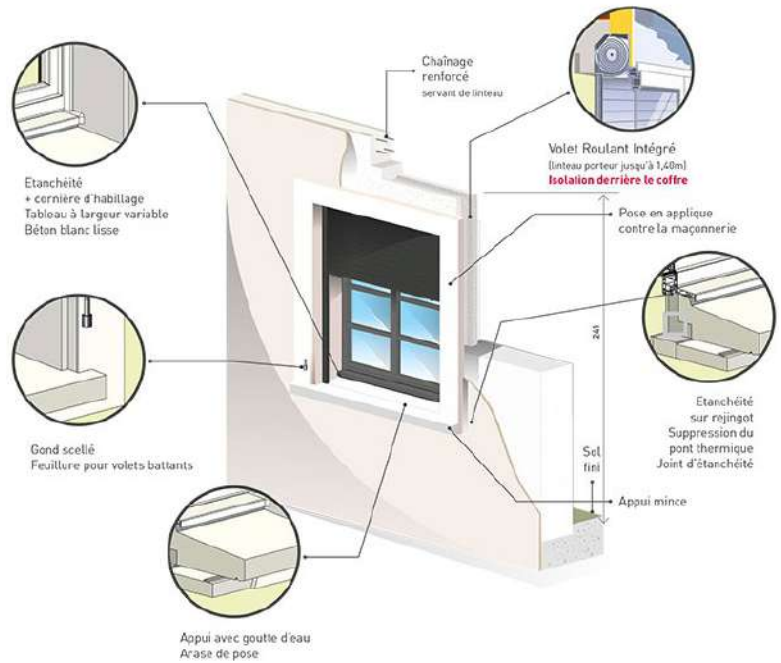
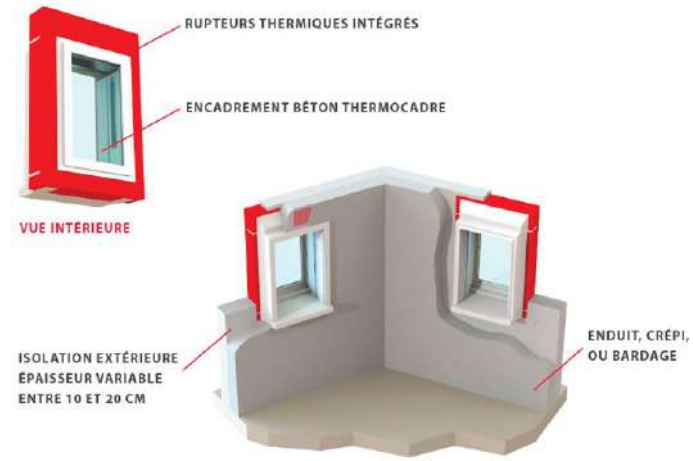
Le chantier / La construction

- Pour la maîtrise des plannings -> variante sur certains produits (Murs en gabions remplacés par agglos à enduire, changement marque chaudière, peinture lisse à la place de la gouttelette, ...)
- Visites avec acquéreurs en chantier (validation implantation des cloisons, ...) et visites livraison/réception
- Tous les équipements dans les locaux techniques accessibles, visibles sous toiture
- Cadre en Compobaie, amélioration PT, cadre béton tout autour :
 - Étanchéité à l'air optimale, grâce à un assemblage en usine
 - Efficacité énergétique améliorée
 - Substitution des mannequins de coffrage (Smart B')



Résidence Cœur d'Oc
Saint-Georges-d'Orques
Hérault (34)
Phase d'évaluation : Réalisation
Prérequis : Bronze
Version référentiel : V3.2
Grille : Logements collectifs
Type de travaux : Neuf
Points hors bonus : 43

Accompagnateur BDO :
Dominique CHEVRIAUX, Aubaine
Dernière mise à jour :
24/06/2022





USAGE
non
évaluée
à ce jour

Intelligence de chantier

- 1) Problème transformateur pas bien implanté en altimétrie, mise en place d'une rampe
- 2) Point apport des ordures plus proche du bâtiment -> adaptation et 2 permis modificatif)
- 3) Intégration des coffrets réseau à défaut d'un habillage plus qualitatif



Résidence Cœur d'Oc
Saint-Georges-d'Orques
Hérault (34)
Phase d'évaluation : Réalisation
Prérequis : Bronze
Version référentiel : V3.2
Grille : Logements collectifs
Type de travaux : Neuf
Points hors bonus : 43

Accompagnateur BDO :
Dominique CHEVRIAUX, Aubaine
Dernière mise à jour :
24/06/2022



www.envirobat-oc.fr

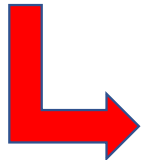




Phase usage

➤ Livraison :

- ✓ Bennes pour aménagement des acquéreurs
- ✓ Livret d'accueil
- ✓ Livret Gestes Eco-responsable
- ✓ Cahier des prescriptions architecturales confort d'été
 - Insertion de pergolas



Résidence « Cœur D'OC »
85 logements
34680 SAINT GEORGES
D'ORQUES



➤ GPA :

- Mission AMO spécifique
- Réseaux d'évacuation : reprise d'une EP
- Mise en eau des toitures : défaut sur une toiture en cours d'expertise et de correction
- Raccords au bassin de rétention (bassin A et B : déverse dans bassin existant sur le lot, bassin C à J problème de raccordement avec les bassins de la zac qui étaient bouchés)
- Réserves en cours

➤ Suivi fonctionnement

- Gestionnaire -> échantillonnage sur des logements,
- Questionnaires confort, usages,...

Résidence Cœur d'Oc
Saint-Georges-d'Orques
Hérault (34)
Phase d'évaluation : Réalisation
Prérequis : Bronze
Version référentiel : V3.2
Grille : Logements collectifs
Type de travaux : Neuf
Points hors bonus : 43

Accompagnateur BDO :
Dominique CHEVRIAUX, Aubaine
Dernière mise à jour :
24/06/2022



www.envirobat-oc.fr





Social & Santé

- Escalier santé
- 1 Défibrillateur dans chaque hall
- Formation croix rouge gestes qui sauvent
- Coach sportif



Résidence Cœur d'Oc
 Saint-Georges-d'Orques
 Hérault (34)
 Phase d'évaluation : Réalisation
 Prérequis : Bronze
 Version référentiel : V3.2
 Grille : Logements collectifs
 Type de travaux : Neuf
 Points hors bonus : 43

Accompagnateur BDO :
 Dominique CHEVRIAUX, Aubaine
 Dernière mise à jour :
 24/06/2022



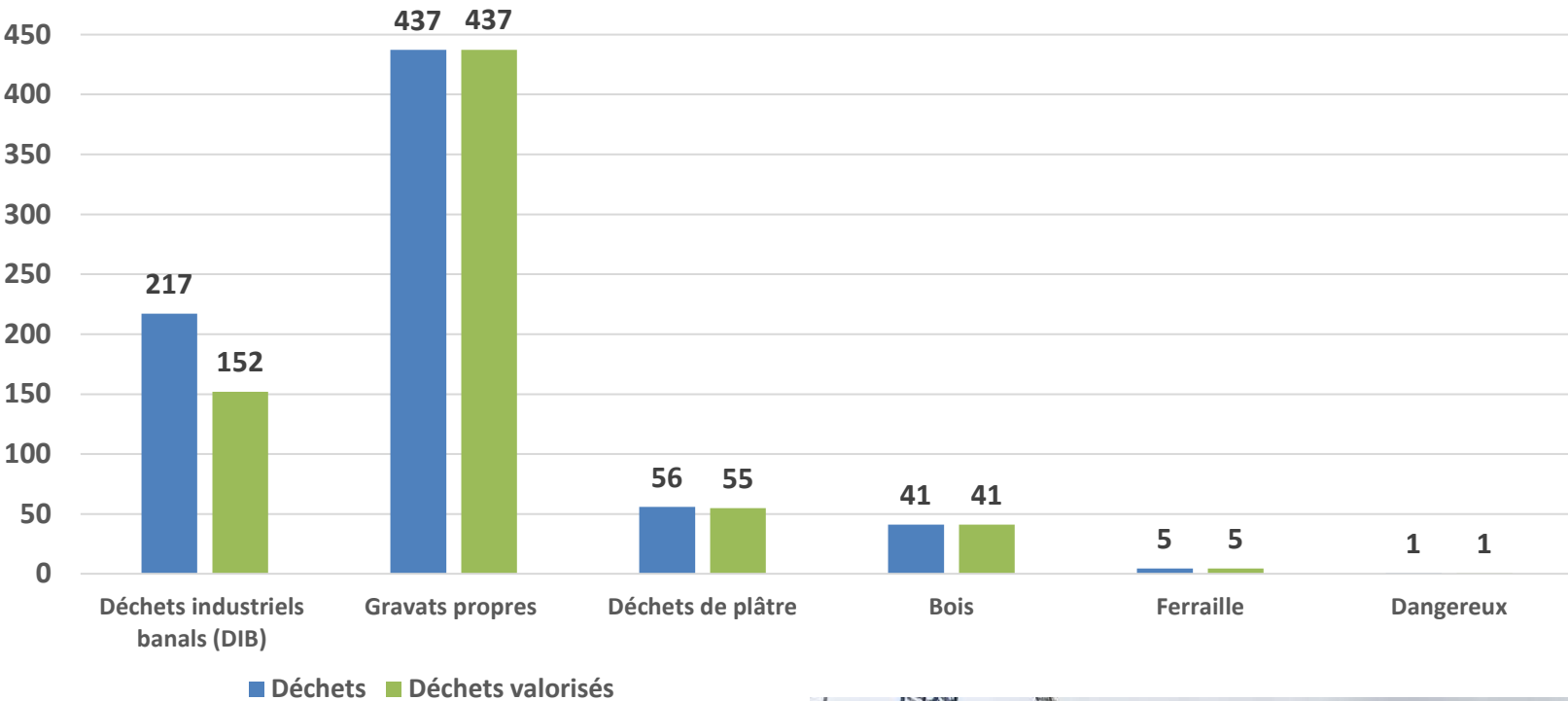
www.envirobat-oc.fr





Maitrise des impacts environnementaux du chantier

Déchets par type en Tonnes



Résidence Cœur d'Oc
 Saint-Georges-d'Orques
 Hérault (34)
 Phase d'évaluation : Réalisation
 Prérequis : Bronze
 Version référentiel : V3.2
 Grille : Logements collectifs
 Type de travaux : Neuf
 Points hors bonus : 43

Tri et propreté :

- Grande difficulté de gestion
- 756,6 Tonnes soit 135 kg/m² SDP
- Moyenne BDM 65 kg/m²



Accompagnateur BDO :
 Dominique CHEVRIAUX, Aubaine
 Dernière mise à jour :
 24/06/2022



www.envirobat-oc.fr

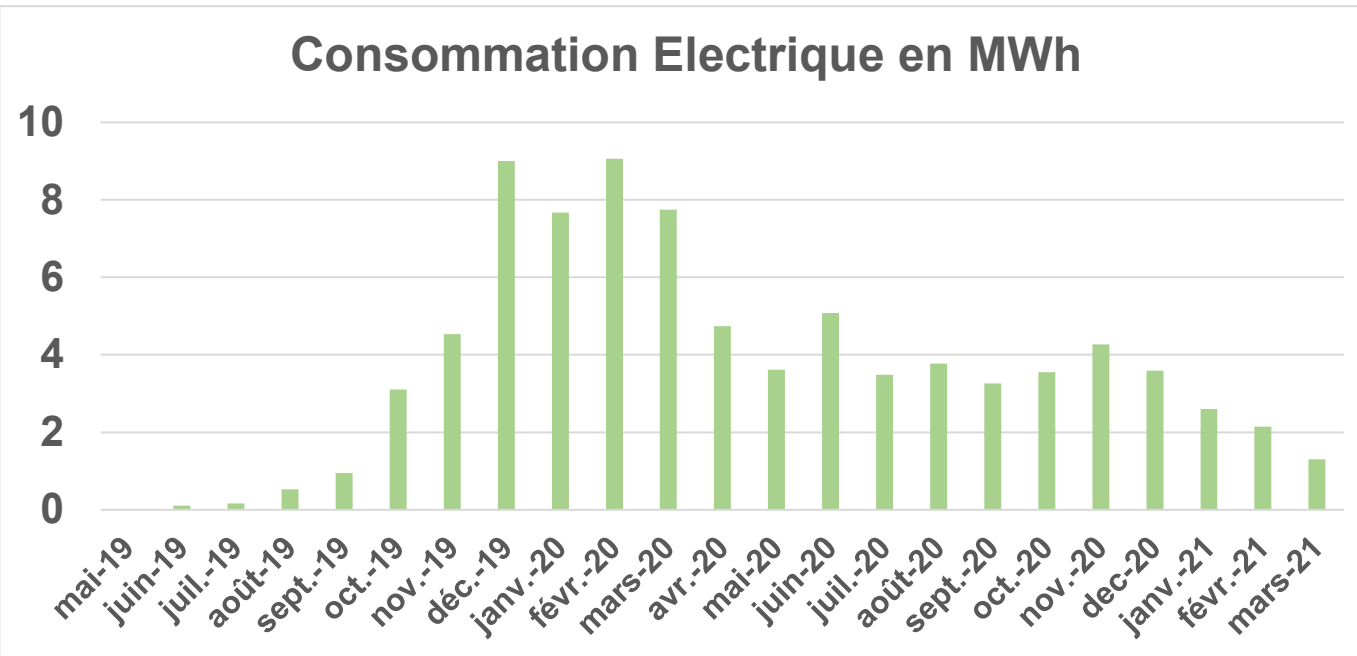




Maitrise des impacts environnementaux du chantier

Résidence Cœur d'Oc
Saint-Georges-d'Orques
Hérault (34)
Phase d'évaluation : Réalisation
Prérequis : Bronze
Version référentiel : V3.2
Grille : Logements collectifs
Type de travaux : Neuf
Points hors bonus : 43

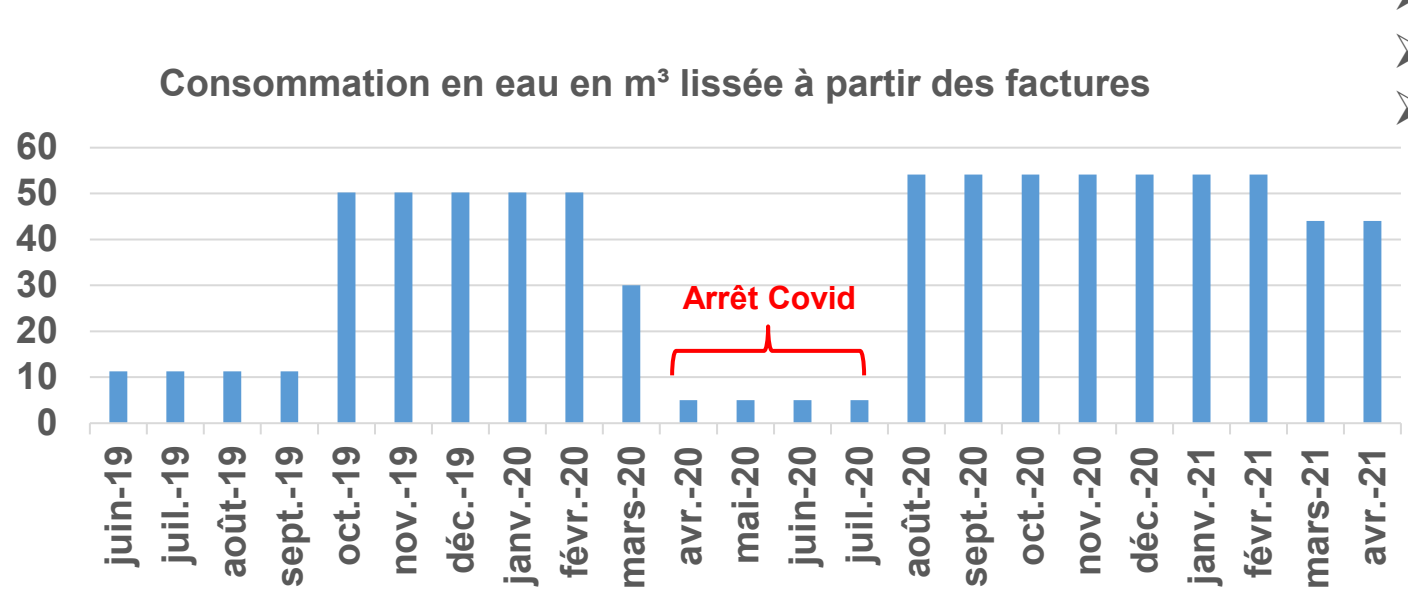
Accompagnateur BDO :
Dominique CHEVRIAUX, Aubaine
Dernière mise à jour :
24/06/2022



- Electricité :**
- 84,3 MWh
 - 15 kWh/m² SDP
 - Moyenne BDM 15,5 kWh/m²

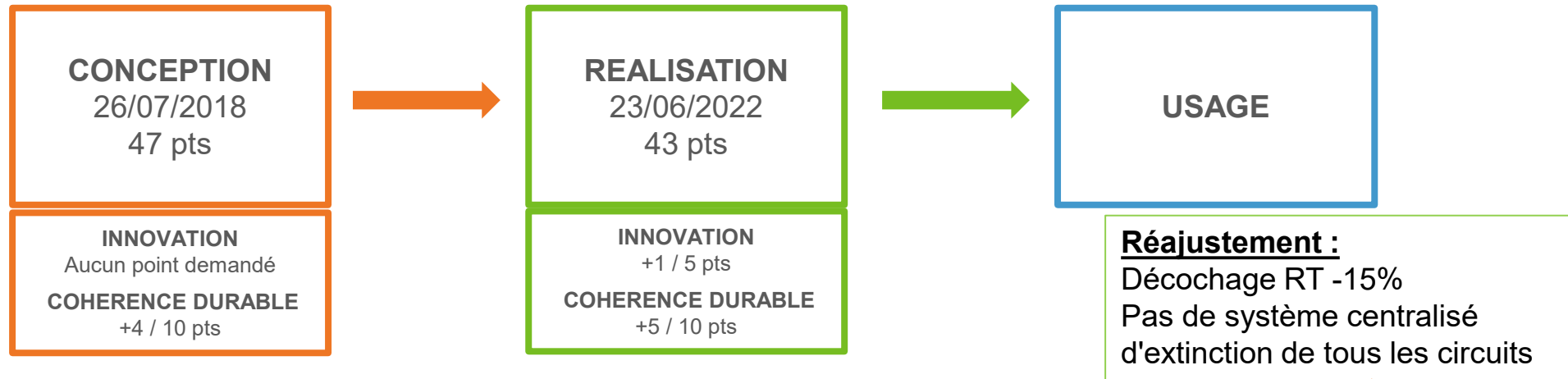
- Eau :**
- 813 m³
 - 145 L/m² SDP
 - Moyenne BDM 263 L/m²

- Rq :**
- Arrêt des relevés en avril
 - Premières livraison en juin
 - Fin de chantier en septembre





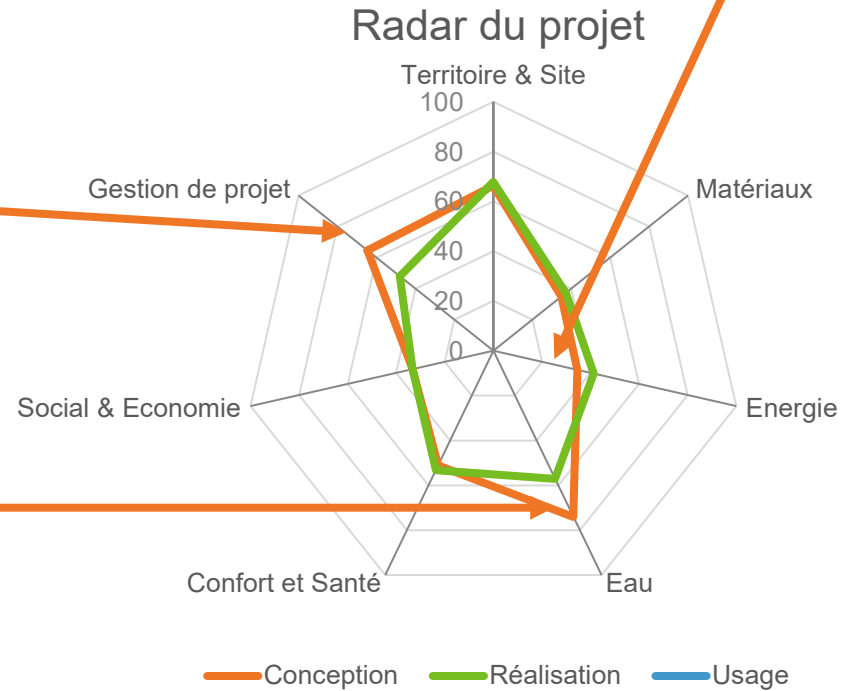
Vue d'ensemble au regard de la Démarche BDO



Réajustement :
 Décochage RT -15%
 Pas de système centralisé d'extinction de tous les circuits

Réajustement :
 Pas de réel bilan énergétique
 Pas de sous comptage spécifique
 Pas de DEM

Réajustement :
 Caractéristique robinetterie
 Surface bâti non compensées



Résidence Cœur d'Oc
 Saint-Georges-d'Orques
 Hérault (34)
 Phase d'évaluation : Réalisation
 Prérequis : Bronze
 Version référentiel : V3.2
 Grille : Logements collectifs
 Type de travaux : Neuf
 Points hors bonus : 43



Accompagnateur BDO :
 Dominique CHEVRIAUX, Aubaine
 Dernière mise à jour :
 24/06/2022











Les acteurs du projet

MAITRISE D'OUVRAGE ET UTILISATEURS

MAITRISE D'OUVRAGE	AMO QEB
ARCADE (34) 	Aubaine (34) 

MAITRISE D'ŒUVRE ET ÉTUDES

ARCHITECTE	BE THERMIQUE ELEC	BE STRUCTURE	ÉCONOMISTE
Lebunetel (34) 	Betso (34) 	ITS (30) 	GPCE (34) 
PAYSAGISTE	HYDRAULIQUE		
MAHAUT MICHEZ (34) 	SERI (34) 		

Résidence Cœur d'Oc
 Saint-Georges-d'Orques
 Hérault (34)
 Phase d'évaluation : Réalisation
 Prérequis : Bronze
 Version référentiel : V3.2
 Grille : Logements collectifs
 Type de travaux : Neuf
 Points hors bonus : 43

Accompagnateur BDO :
 Dominique CHEVRIAUX, Aubaine
 Dernière mise à jour :
 24/06/2022





Les acteurs du projet

GROS ŒUVRE

AF CONSTRUCTION (34)

REVÊTEMENT FAÇADE / ISOLATION EXTÉRIEURE

SB FACADE (34)

ÉTANCHÉITE

34 ETANCHEITE (34)

MENUISERIES EXTÉRIEURES

COMPOBAIE (34)

CLOISONS

SLPI 30 (34)

REVÊTEMENT DE SOL / FAÏENCE

REVETEMENT DU SUD (34)

MENUISERIES INTÉRIEURES

GHEZZI (30)

CVC

CLIMAT SUD (30)

ELECTRICITE

APSYS-E (34)

PEINTURE

SUD AMENAGEMENT (30)

CHARPENTE / COUVERTURE

TECHNI BOIS (34)

ESPACE VERTS

SARIVIERE (34)

Résidence Cœur d'Oc
Saint-Georges-d'Orques
Hérault (34)
Phase d'évaluation : Réalisation
Prérequis : Bronze
Version référentiel : V3.2
Grille : Logements collectifs
Type de travaux : Neuf
Points hors bonus : 43

Accompagnateur BDO :
Dominique CHEVRIAUX, Aubaine
Dernière mise à jour :
24/06/2022



Les acteurs du projet

ESCALIER	SERURERIE	ASCENSEUR
ESTERE ESCALIER (34)	VAQUIER (34)	ACAF (34) ACAF

CONCEPTION
bdo
BRONZE

REALISATION
bdo
BRONZE

USAGE
non
évaluée
à ce jour

bdo
méditerranée

Résidence Cœur d'Oc
Saint-Georges-d'Orques
Hérault (34)

Phase d'évaluation : Réalisation

Prérequis : Bronze

Version référentiel : V3.2

Grille : Logements collectifs

Type de travaux : Neuf

Points hors bonus : 43

Accompagnateur BDO :
Dominique CHEVRIAUX, Aubaine
Dernière mise à jour :
24/06/2022

www.envirobat-oc.fr





USAGE
non évaluée à ce jour



Résidence Cœur d'Oc
Saint-Georges-d'Orques
Hérault (34)
Phase d'évaluation : Réalisation
Prérequis : Bronze
Version référentiel : V3.2
Grille : Logements collectifs
Type de travaux : Neuf
Points hors bonus : 43

Accompagnateur BDO :
Dominique CHEVRIAUX, Aubaine
Dernière mise à jour :
24/06/2022

