



USA G2
non évaluée à ce jour



Commission d'évaluation - Phase Conception : évaluée le 24/10/2019
Commission d'évaluation - Phase Réalisation : évaluée le 09/02/2023
Commission d'évaluation - Phase Usage : non évaluée à ce jour

GROUPE SCOLAIRE « LES BERGERS DES ETOILES », ARGELLIERS (34)



Groupe scolaire Les Bergers des Etoiles
Argelliers
Hérault (34)
Phase d'évaluation : Réalisation
Prérequis : Or
Version référentiel : V3.3.1
Grille : Enseignement,
Type de travaux : Neuf
Points hors bonus : 73

Accompagnateur BDO :
Philippe GUIGON
NETALLIA
Dernière mise à jour :
10/02/2023



www.envirobat-oc.fr



Maître d'ouvrage	MOA Délégué	Architecte	BE	AMU	Accompagnateur BDO / AMO QEB
-------------------------	--------------------	-------------------	-----------	------------	-------------------------------------

Mairie d'Argelliers (34)	CC Vallée Hérault	AAUN Ugo Nocera	OTEIS / TCE NETALLIA / Therm. ROUCH / Acoust.	NETALLIA	Philippe GUIGON
---------------------------------	--------------------------	------------------------	------------------------------------------------------	-----------------	------------------------



USA G2
non
évaluée
à ce jour



Intervenants

- Maitrise d'ouvrage :
 - Bernard TREMOULET
 - Commune d'Argelliers, Adjoint Urbanisme

- Maitrise d'œuvre :
 - Ugo NOCERA
Atelier AAUN, Architecte

- AMO QEB (BDO) :
 - Philippe GUIGON
 - NETALLIA, directeur

- Entreprise :
 - Victorien VANTARD
Au Cœur du Bois

- Délégation Maitrise d'Ouvrage:
 - Frédéric BESSES,
CCVH Com. Com. Vallée Hérault



Groupe scolaire Les Bergers des
Etoiles
Argelliers
Hérault (34)
Phase d'évaluation : Réalisation
Prérequis : Or
Version référentiel : V3.3.1
Grille : Enseignement,
Type de travaux : Neuf
Points hors bonus : 73

Accompagnateur BDO :
Philippe GUIGON
NETALLIA
Dernière mise à jour :
10/02/2023

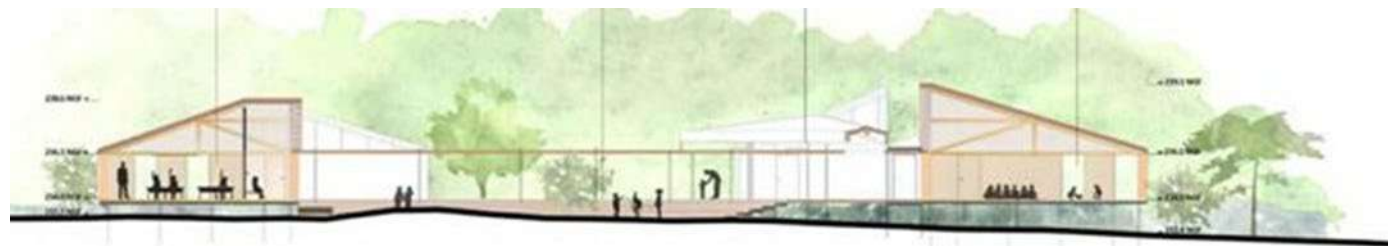
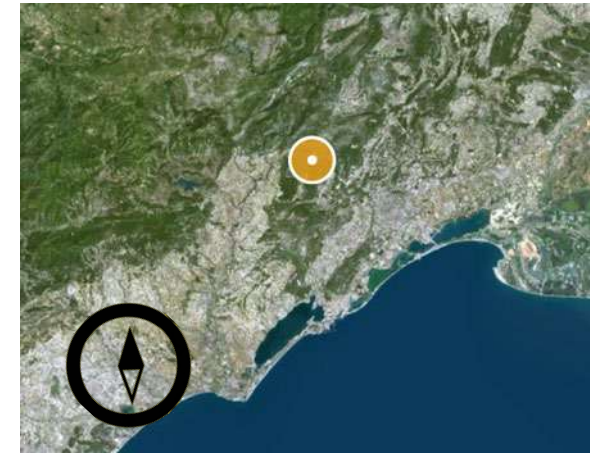


www.envirobat-oc.fr



Contexte / Genèse

- Un projet de nouveau groupe scolaire dans les cartons depuis de longues années
- Une relocalisation permettant de satisfaire les besoins d'extension (3 salles primaires et 2 maternelles) + restaurant scolaire et de réduire les nuisances du centre ancien
- Un projet ambitieux en étroite connexion avec la nature, confié à l'équipe conduite par Ugo Nocéra



Groupe scolaire Les Bergers des Etoiles
Argelliers
Hérault (34)
Phase d'évaluation : Réalisation
Prérequis : Or
Version référentiel : V3.3.1
Grille : Enseignement,
Type de travaux : Neuf
Points hors bonus : 73

Accompagnateur BDO :
Philippe GUIGON
NETALLIA
Dernière mise à jour :
10/02/2023



www.envirobat-oc.fr



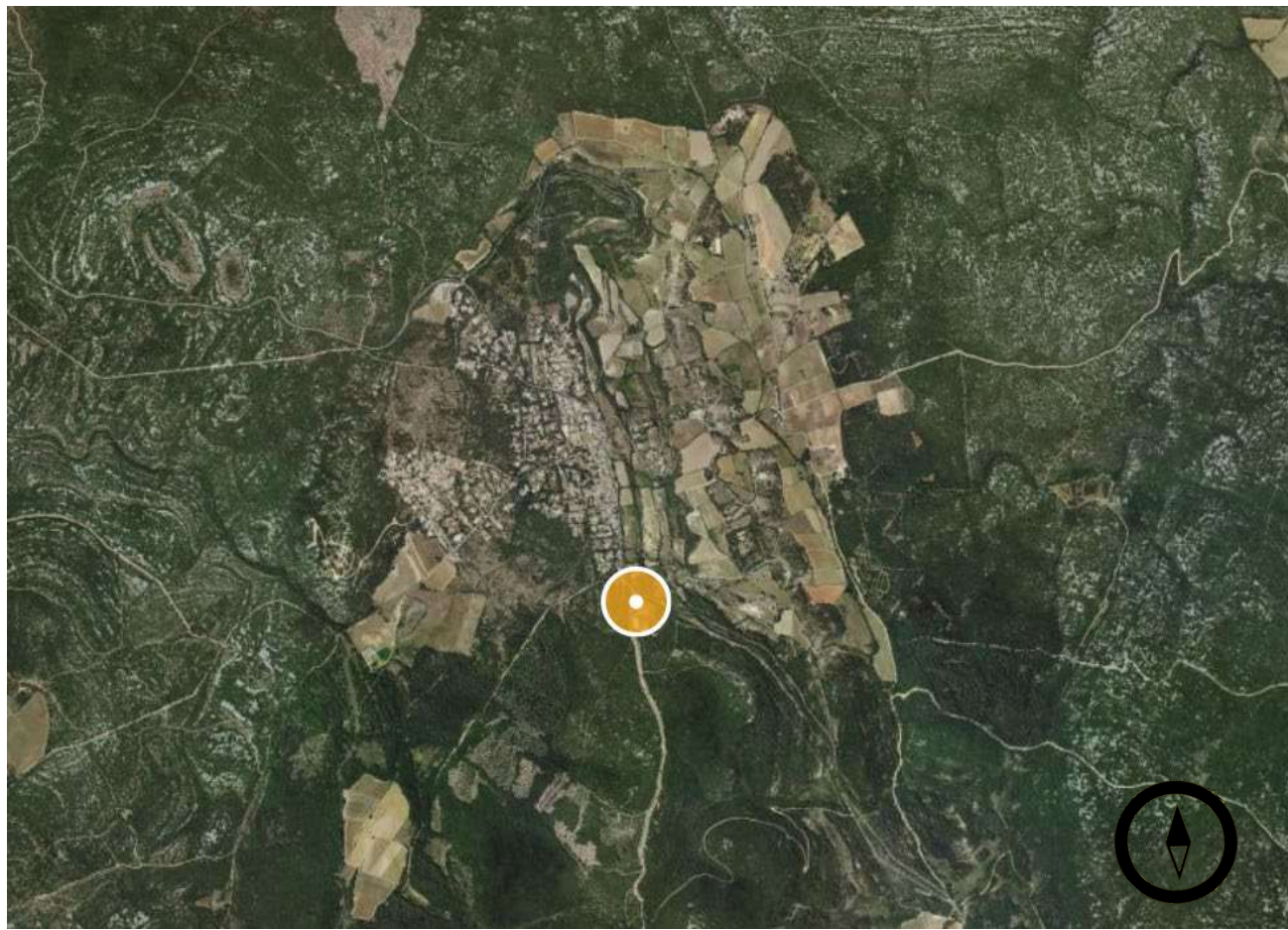


USA G2
non
évaluée
à ce jour

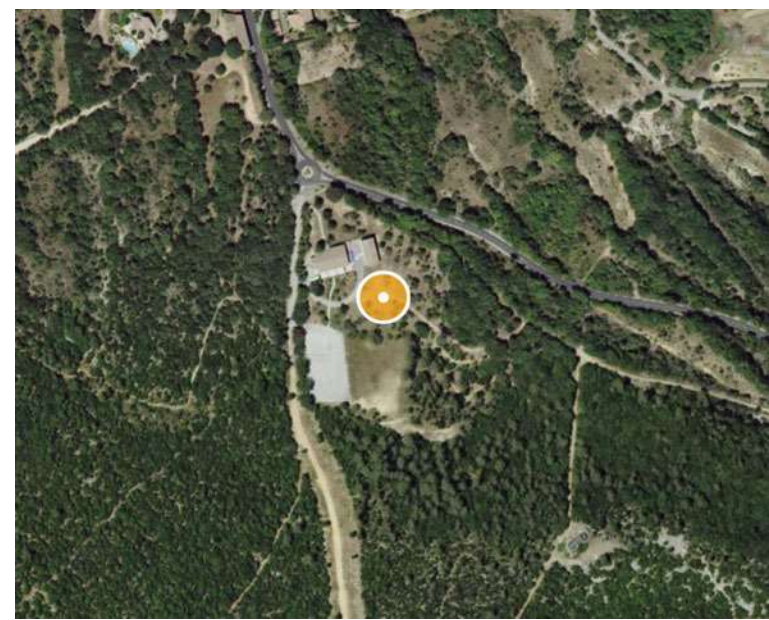


Le projet dans son territoire

VUES SATELLITES



Argelliers:
environ 1000 Habitants
À 25Km de Montpellier



Groupe scolaire Les Bergers des
Etoiles
Argelliers
Hérault (34)
Phase d'évaluation : **Réalisation**
Prérequis : **Or**
Version référentiel : **V3.3.1**
Grille : **Enseignement**,
Type de travaux : **Neuf**
Points hors bonus : 73

Accompagnateur BDO :
Philippe GUIGON
NETALLIA
Dernière mise à jour :
10/02/2023



Le terrain et son voisinage



USA G2
non
évaluée
à ce jour



Groupe scolaire Les Bergers des
Étoiles
Argelliers
Hérault (34)

Phase d'évaluation : **Réalisation**

Prérequis : **Or**

Version référentiel : **V3.3.1**

Grille : **Enseignement**,

Type de travaux : **Neuf**

Points hors bonus : 73

Accompagnateur BDO :

Philippe GUIGON

NETALLIA

Dernière mise à jour :

10/02/2023



www.envirobat-oc.fr



Enjeux durables du projet



Groupe scolaire Les Bergers des
Etoiles
Argelliers
Hérault (34)
Phase d'évaluation : **Réalisation**
Prérequis : **Or**
Version référentiel : **V3.3.1**
Grille : **Enseignement**,
Type de travaux : **Neuf**
Points hors bonus : 73

Accompagnateur BDO :
Philippe GUIGON
NETALLIA
Dernière mise à jour :
10/02/2023



www.envirobat-oc.fr



- (RE)Mettre l'enfant au cœur d'un environnement naturel
 - Lieu enchanteur
 - Usage d'éco matériaux
 - Préservation de la santé et du bien être
 - Associer les usagers à la démarche



- Le bâtiment matière pédagogique
 - Conservation des matières brutes et des éléments naturels
 - Agora terrain naturel,
 - « tout sécuritaire » limité
 - Participation des enfants aux différentes phases du projet



- Construction durable (pérenne), frugale, neutre sur le plan énergétique et exemplaire pour la population
 - BEPOS,
 - E4/C1 (C2 si possible)
 - BDO, NOWATT

Vue réelle



**Groupe scolaire Les Bergers des Etoiles
Argelliers
Hérault (34)**

Phase d'évaluation : **Réalisation**

Prérequis : **Or**

Version référentiel : **V3.3.1**

Grille : **Enseignement**,

Type de travaux : **Neuf**

Points hors bonus : **73**

Accompagnateur BDO :

Philippe GUIGON

NETALLIA

Dernière mise à jour :

10/02/2023



www.envirobat-oc.fr





USA G2
non
évaluée
à ce jour

Façades



Groupe scolaire Les Bergers des
Étoiles
Argelliers
Hérault (34)

Phase d'évaluation : **Réalisation**
Prérequis : **Or**
Version référentiel : **V3.3.1**
Grille : **Enseignement**,
Type de travaux : **Neuf**
Points hors bonus : 73

Accompagnateur BDO :
Philippe GUIGON
NETALLIA
Dernière mise à jour :
10/02/2023





Fiche d'identité

Typologie
Classement incendie

- Enseignement
- **Catégorie ERP**

Planning travaux

- Début prévu: 05/2020
- Début Réel 09/2020
- Fin Prévue: 12/2020
- Fin réelle: 10/2022

Surface

• 620m² SRT

Budget
prévisionnel
HT

- Budget réel Travaux 1712K€
- Coût au m² 2761€
- Coût Honoraires 182K€
- Coût total au m² 3055€

Altitude

• 250m

Zone clim.

• H3

Classement bruit

- BR1
- CATEGORIE CE1

Ubat (W/(m².K))
RTex et RT2005

besoin bioclimatique
(points)
RT2012- RE2020

- Bbio projet 42
- Bbio Max 52
- Gain 19%

Consommation
d'énergie primaire
(kWh_{ep}/m²/an)

- Cep projet sans PV 65
- Cep max 109, gain 40%
- Cep projet avec PV -87
- Niveau E4/C2

Production d'EnR

- Prod. PV 38,5KWc revente Totale
- Intégration simplifiée
- Panneaux monocristallins

Simulation thermique
dynamique

- STD réalisée dès la phase esquisse
- Conforme pré-requis OR

Analyse du cycle
de vie

- ACV réalisée. Niveau E4/C2

Groupe scolaire Les Bergers des
Etoiles
Argelliers
Hérault (34)

Phase d'évaluation : Réalisation

Prérequis : Or

Version référentiel : V3.3.1

Grille : Enseignement,

Type de travaux : Neuf

Points hors bonus : 73

Accompagnateur BDO :

Philippe GUIGON

NETALLIA

Dernière mise à jour :

10/02/2023



www.envirobat-oc.fr





USA G2
non
évaluée
à ce jour

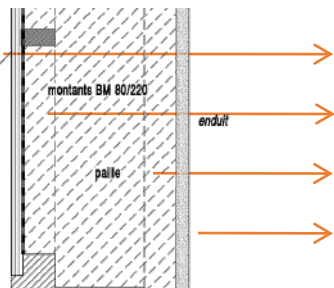
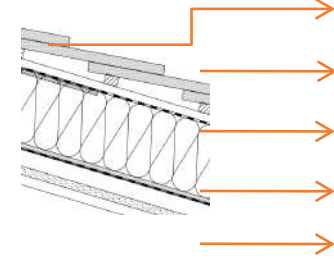
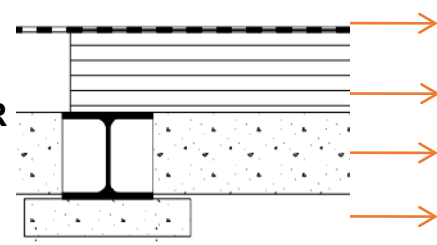
Fiche d'identité : enveloppe / équipement

MATÉRIAUX

Groupe scolaire Les Bergers des
Etoiles
Argelliers
Hérault (34)
Phase d'évaluation : **Réalisation**
Prérequis : **Or**
Version référentiel : **V3.3.1**
Grille : **Enseignement**,
Type de travaux : **Neuf**
Points hors bonus : 73

Accompagnateur BDO :
Philippe GUIGON
NETALLIA
Dernière mise à jour :
10/02/2023



		R (m ² .K/W)	U (W/m ² .K)	
MURS EXTERIEURS		Panneau 3 plis / FERMACELL / Terre crue	6,9	0,15
		Bottes de paille sur champ 380mm		
		Montants BM 80/220		
		Enduit chaux 30mm		
TOITURE		Volige 13mm	6	0,16
		Isolation fibre de bois 220mm		
		Freine vapeur		
		Lame d'air		
		Panneau fibre de bois + absorbant Organic mineral		
PLANCHER		linoleum	4,9	0,15
		KLH 110mm		
		Liège 200mm		
		Traitement pont thermique poutre IP		



USA G2
non
évaluée
à ce jour

Fiche d'identité : enveloppe / équipement

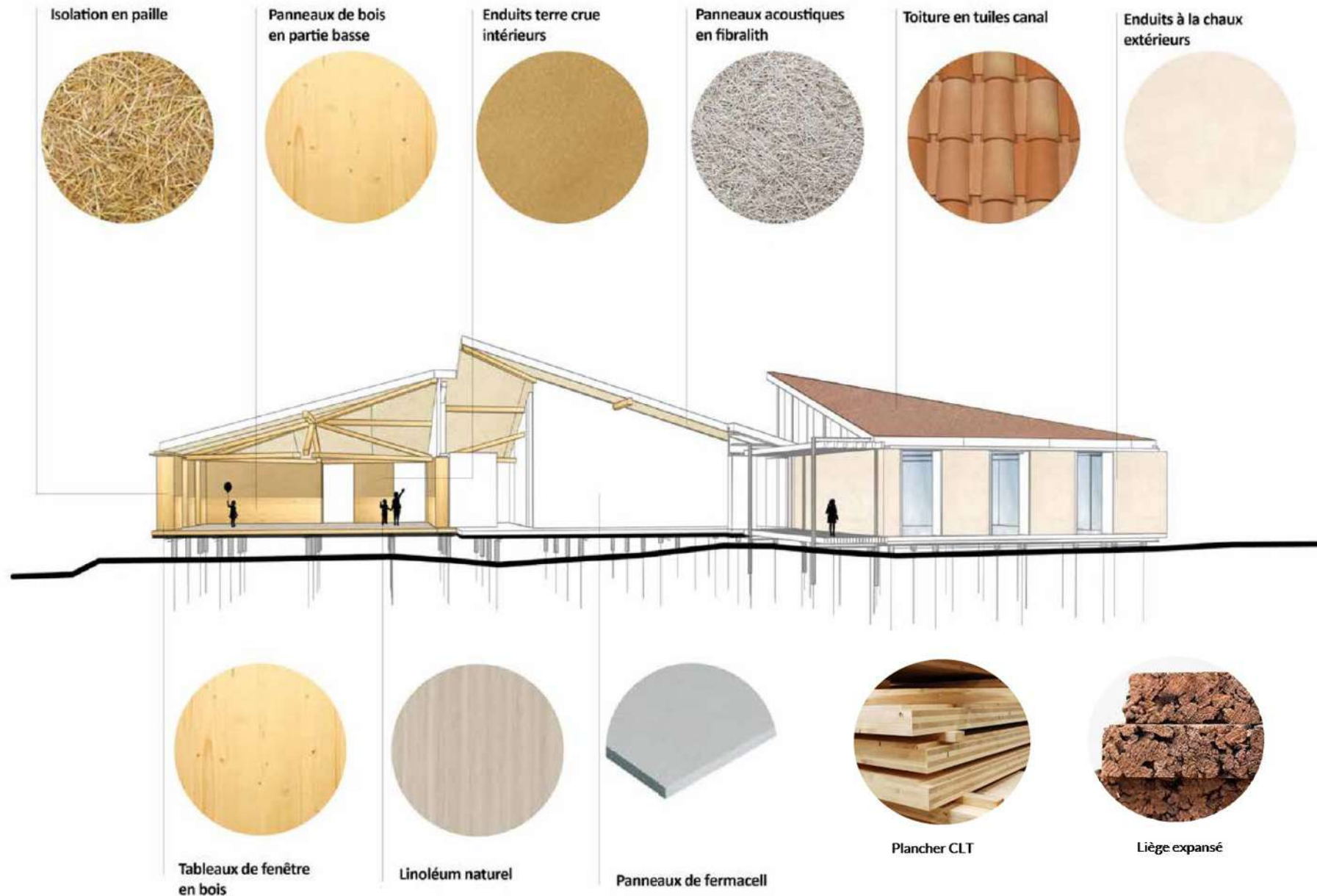
MATÉRIAUX

Groupe scolaire Les Bergers des
Étoiles
Argelliers
Hérault (34)
Phase d'évaluation : **Réalisation**
Prérequis : **Or**
Version référentiel : **V3.3.1**
Grille : **Enseignement**,
Type de travaux : **Neuf**
Points hors bonus : 73

Accompagnateur BDO :
Philippe GUIGON
NETALLIA
Dernière mise à jour :
10/02/2023



www.envirobat-oc.fr





Fiche d'identité : enveloppe / équipement

ÉNERGIE

Chauffage



Refroidissement



Ventilation



- Double Flux Thermodynamique marque Helios modèles RFH 13 et RFH 24:
MATERNELLE RFH13 : COP 5.82 et EER 3.04 (pt de fonctionnement médian)
PRIMAIRE RFH24 : COP 6.64 et EER 3.40 (Pt de fonctionnement médian)
REFECTOIRE RFH13 : COP 5.61 et EER 2.95 (Pt de fonctionnement médian)

Éclairage



Eau chaude sanitaire



Production d'énergie



- Éclairage à LED
- Puissance 4 W/m²
- Gestion manuelle

- ECS localisée micro ballons sur points de puisage (4 ballons)

- PV : 38,5KWc (bâtiment Vert Paradis)
- Production annuelle estimée: 50050KWH
- Revente totale,

Groupe scolaire Les Bergers des Étoiles
Argelliers
Hérault (34)
Phase d'évaluation : Réalisation
Prérequis : Or
Version référentiel : V3.3.1
Grille : Enseignement,
Type de travaux : Neuf
Points hors bonus : 73

Accompagnateur BDO :
Philippe GUIGON
NETALLIA
Dernière mise à jour :
10/02/2023





Chronologie de chantier



09/2020

01/2021

Préparation /
Infrastructure

Groupe scolaire Les Bergers des
Etoiles
Argelliers
Hérault (34)
Phase d'évaluation : **Réalisation**
Prérequis : **Or**
Version référentiel : **V3.3.1**
Grille : **Enseignement**,
Type de travaux : **Neuf**
Points hors bonus : 73

Accompagnateur BDO :
Philippe GUIGON
NETALLIA
Dernière mise à jour :
10/02/2023



Chronologie de chantier



USA G2
non
évaluée
à ce jour



Groupe scolaire Les Bergers des
Étoiles
Argelliers
Hérault (34)

Phase d'évaluation : Réalisation

Prérequis : Or

Version référentiel : V3.3.1

Grille : Enseignement,

Type de travaux : Neuf

Points hors bonus : 73

Accompagnateur BDO :

Philippe GUIGON

NETALLIA

Dernière mise à jour :

10/02/2023



www.envirobat-oc.fr



12/2020

01/2021

Charpente
—
Structure

Chronologie de chantier



USA G2
non
évaluée
à ce jour



Groupe scolaire Les Bergers des
Étoiles
Argelliers
Hérault (34)

Phase d'évaluation : **Réalisation**

Prérequis : **Or**

Version référentiel : **V3.3.1**

Grille : **Enseignement**,

Type de travaux : **Neuf**

Points hors bonus : 73

Accompagnateur BDO :

Philippe GUIGON

NETALLIA

Dernière mise à jour :

10/02/2023



www.envirobat-oc.fr



02/2021

12/2021

Hors
d'eau





USA G2
non
évaluée
à ce jour



Chronologie de chantier

Groupe scolaire Les Bergers des
Etoiles
Argelliers
Hérault (34)
Phase d'évaluation : **Réalisation**
Prérequis : **Or**
Version référentiel : **V3.3.1**
Grille : **Enseignement**,
Type de travaux : **Neuf**
Points hors bonus : 73

Accompagnateur BDO :
Philippe GUIGON
NETALLIA
Dernière mise à jour :
10/02/2023



www.envirobat-oc.fr



Chronologie de chantier



USA G2
non
évaluée
à ce jour



Groupe scolaire Les Bergers des
Etoiles
Argelliers
Hérault (34)
Phase d'évaluation : Réalisation
Prérequis : Or
Version référentiel : V3.3.1
Grille : Enseignement,
Type de travaux : Neuf
Points hors bonus : 73

Accompagnateur BDO :
Philippe GUIGON
NETALLIA
Dernière mise à jour :
10/02/2023



www.envirobat-oc.fr

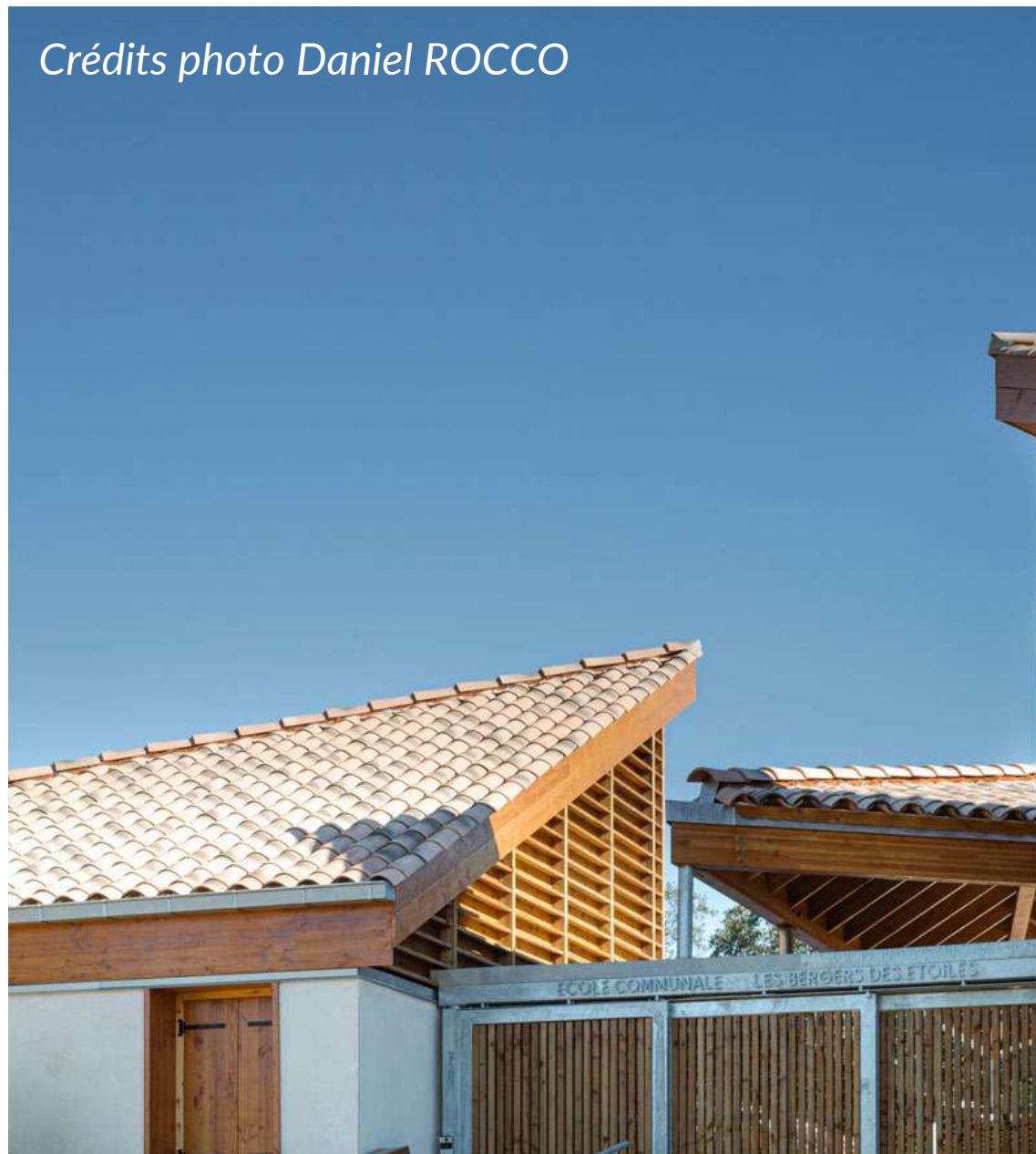


01/2022

10/2022

Extérieurs

Photos du projet fini



Crédits photo Daniel ROCCO



Groupe scolaire Les Bergers des
Etoiles
Argelliers
Hérault (34)

Phase d'évaluation : Réalisation

Prérequis : Or

Version référentiel : V3.3.1

Grille : Enseignement,

Type de travaux : Neuf

Points hors bonus : 73

Accompagnateur BDO :

Philippe GUIGON

NETALLIA

Dernière mise à jour :

10/02/2023



www.envirobat-oc.fr





USA G2
non
évaluée
à ce jour



Le point de vue du Maitre d'Ouvrage

UN CONTEXTE CONSIDERABLEMENT MODIFIE:

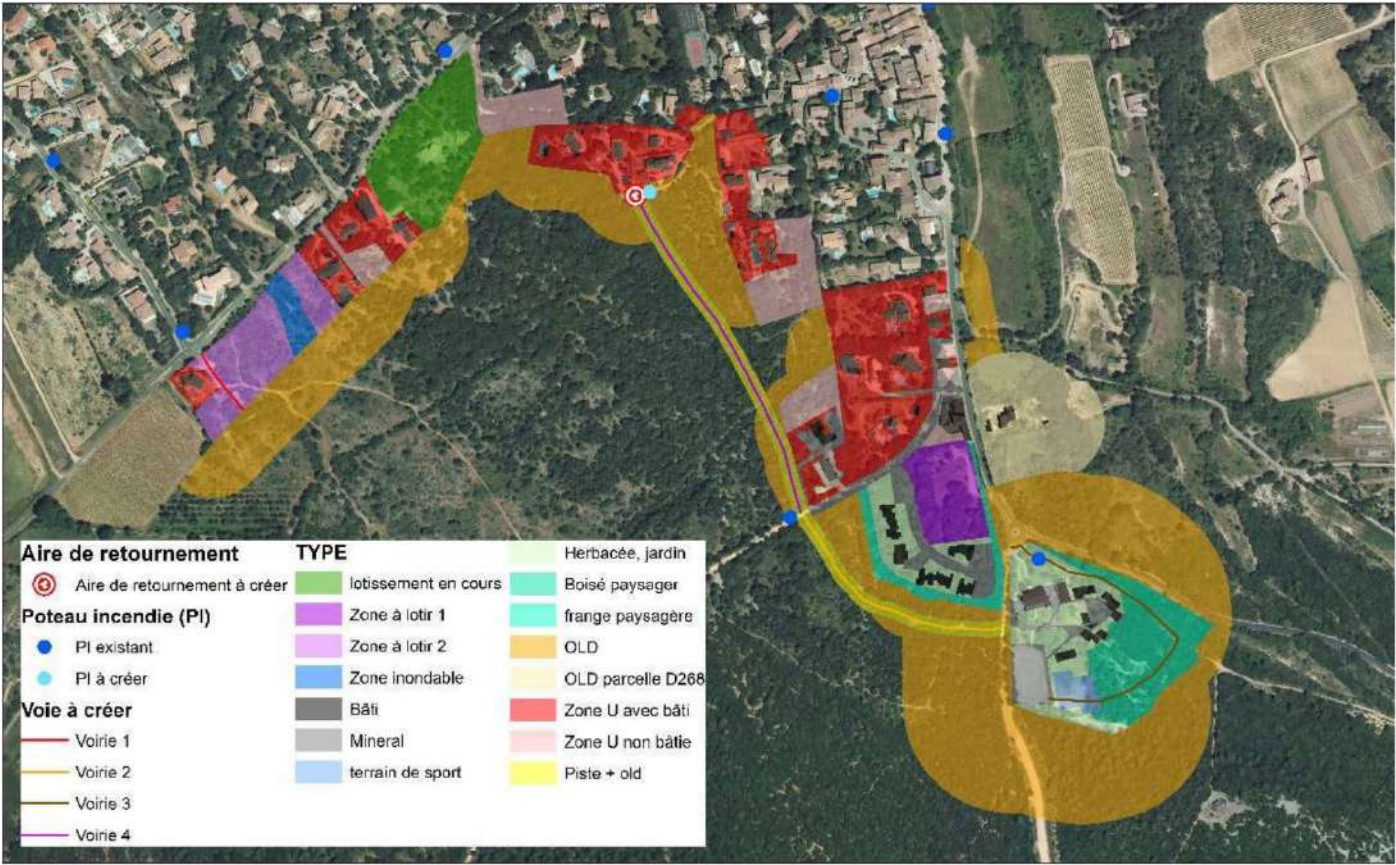
- ✓ CHANGEMENT D'EQUIPE MUNICIPALE
- ✓ REVISION DU SCOT modifiant la trajectoire en termes d'évolution de la population
- ✓ EVOLUTION DE LA REGLEMENTATION FACE AU RISQUE INCENDIE

Groupe scolaire Les Bergers des Etoiles
Argelliers
Hérault (34)
Phase d'évaluation : Réalisation
Prérequis : Or
Version référentiel : V3.3.1
Grille : Enseignement,
Type de travaux : Neuf
Points hors bonus : 73

Accompagnateur BDO :
Philippe GUIGON
NETALLIA
Dernière mise à jour :
10/02/2023

→ Une nouvelle histoire à écrire pour le Groupe Scolaire

- ✓ Cheminement doux
- ✓ Liaison Hameau Cantagril
- ✓ Mutualisation Montarnaud
- ✓ ...





Le point de vue du Délégué Maîtrise d'Ouvrage



• PHASE CONCEPTION :

- Projet à haute valeur environnementale devant être porté politiquement,
- Acteurs associés à la maîtrise d'ouvrage (Contrôleur technique et CSPS) devant avoir de l'expérience dans cette typologie d'ouvrage,
- Nécessité de consulter et d'associer au plus tôt les services instructeurs au niveau des différentes autorisations (urbanisme, incendie, sécurité, accessibilité)



• PHASE CONSULTATION

- Nécessité de lier les lots charpente – ossature – isolation paille – couverture : les acteurs de l'isolation paille ne répondent pas à des appels d'offres publics (pièces marchés et trésorerie pour assumer les délais de paiement)
- Porter un attention particulière sur les lots secondaires techniques (électricité et CVC) avec un minimum d'expériences sur cette typologie d'ouvrage



• PHASE CONSTRUCTION

- Délai équivalent à une construction « classique »

Groupe scolaire Les Bergers des
Etoiles
Argelliers
Hérault (34)
Phase d'évaluation : **Réalisation**
Prérequis : **Or**
Version référentiel : **V3.3.1**
Grille : **Enseignement**,
Type de travaux : **Neuf**
Points hors bonus : 73

Accompagnateur BDO :
Philippe GUIGON
NETALLIA
Dernière mise à jour :
10/02/2023



www.envirobat-oc.fr





Le vécu des entreprises au cours du chantier

- Contexte compliqué:
 - COVID
 - Pénurie matériaux notamment bois
 - Augmentation des coûts des matériaux
- Remarques sur la conception:
 - Dossier DCE globalement bien préparé (charpentier dans l'équipe de MOE)
 - Difficultés d'interface avec le lot CVC (passage des gaines notamment)
- Remarques sur le déroulé du chantier:
 - Coopération remarquable entre les entreprises
 - Résultat satisfaisant malgré le contexte compliqué
- Points d'amélioration
 - L'intégration de compétences en construction paille et enduits terre est un point de vigilance pour les marchés en loi MOP



Groupe scolaire Les Bergers des
Étoiles
Argelliers
Hérault (34)
Phase d'évaluation : Réalisation
Prérequis : Or
Version référentiel : V3.3.1
Grille : Enseignement,
Type de travaux : Neuf
Points hors bonus : 73

Accompagnateur BDO :
Philippe GUIGON
NETALLIA
Dernière mise à jour :
10/02/2023





Maitrise des impacts environnementaux du chantier

- Un chantier contraint par la volonté de préserver la végétation existante
- Petit chantier atypique du fait du principe constructif
- Projet bénéficiant d'une infrastructure pré-existante (salle Vert Paradis + Services techniques): comptage eau indissocié

Groupe scolaire Les Bergers des Etoiles
Argelliers
Hérault (34)
Phase d'évaluation : Réalisation
Prérequis : Or
Version référentiel : V3.3.1
Grille : Enseignement,
Type de travaux : Neuf
Points hors bonus : 73

Accompagnateur BDO :
Philippe GUIGON
NETALLIA
Dernière mise à jour :
10/02/2023



www.envirobat-oc.fr





Gestion des déchets

- Gestion des déchets de chantier confiés à l'entreprise de GO lors de l'allotissement
 - Pas pertinent car très peu présente tout au long du chantier
 - Du fait du peu de déchets produits, gestion des déchets assurées par les moyens propres de chaque entreprise (enlèvement à l'avancement)

Groupe scolaire Les Bergers des Etoiles
Argelliers
Hérault (34)
Phase d'évaluation : Réalisation
Prérequis : Or
Version référentiel : V3.3.1
Grille : Enseignement,
Type de travaux : Neuf
Points hors bonus : 73

Accompagnateur BDO :
Philippe GUIGON
NETALLIA
Dernière mise à jour :
10/02/2023



www.envirobat-oc.fr



→ Excédent de paille
mis à disposition des
villageois
(intégralement utilisé)





USA G2
non
évaluée
à ce jour



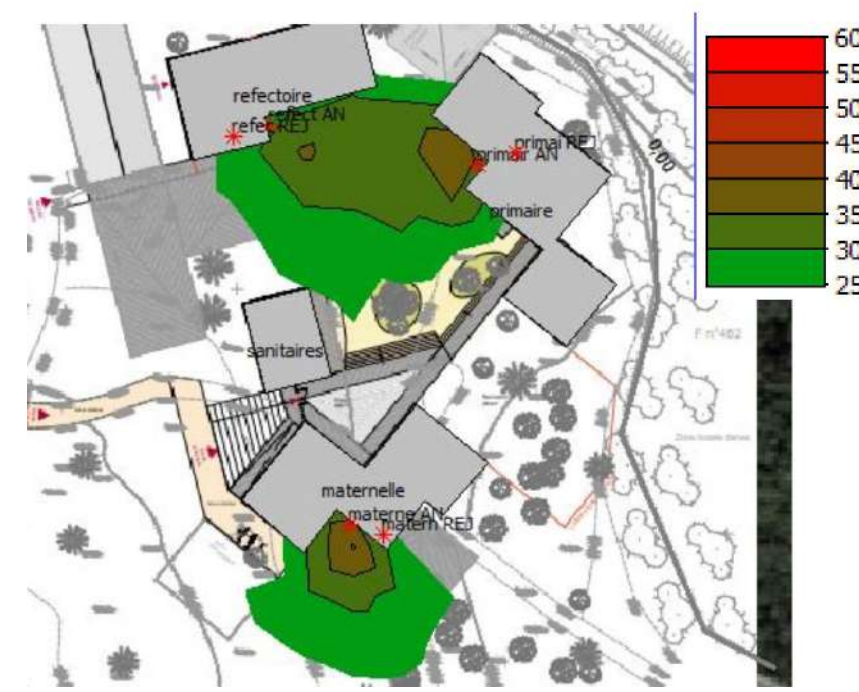
Les différents tests et étalonnages à la réception / tests à GPA

- **Tests d'infiltrométrie réalisés vers la fin du chantier.**
→ Résultats moins bons que prévus. Rectification d'erreurs d'exécution bâtiment restauration

- **Plusieurs mesures acoustiques réalisées.**
→ Point de vigilance non encore résolu

- **Mesures de débits de ventilation**
- **Enregistrement/suivi des températures**

- **Mesure des consommations d'électricité:**
→ Consommations excessives en 11 et 12/2022



Cartographie sonore (dB)

Groupe scolaire Les Bergers des Etoiles
Argelliers
Hérault (34)
Phase d'évaluation : Réalisation
Prérequis : Or
Version référentiel : V3.3.1
Grille : Enseignement,
Type de travaux : Neuf
Points hors bonus : 73

Accompagnateur BDO :
Philippe GUIGON
NETALLIA
Dernière mise à jour :
10/02/2023





USA G2
non
évaluée
à ce jour

A suivre en phase usage

Accompagnement en cours par NETALLIA.

→ Formation des occupants / personnel d'entretien (03/2023).

- Bien comprendre le fonctionnement du système
- Privilégier la sobriété
- apprendre et hiérarchiser les éco-gestes

→ Retour d'expérience à programmer fin juin 2023



Journée de présentation projet / implantation



Groupe scolaire Les Bergers des
Etoiles
Argelliers
Hérault (34)
Phase d'évaluation : Réalisation
Prérequis : Or
Version référentiel : V3.3.1
Grille : Enseignement,
Type de travaux : Neuf
Points hors bonus : 73

Accompagnateur BDO :
Philippe GUIGON
NETALLIA
Dernière mise à jour :
10/02/2023



www.envirobat-oc.fr





Intelligence de chantier

- Utilisation de l'infrastructure existante pour minimiser le coût des cantonnements
- Coopération, mutualisation, mise à disposition des outils notamment engins de levage par l'entreprise Au Cœur du Bois
- Préservation d'une bonne entente entre les corps d'état /maitrise d'ouvrage/maitrise d'oeuvre



Groupe scolaire Les Bergers des Etoiles
Argelliers
Hérault (34)
Phase d'évaluation : Réalisation
Prérequis : Or
Version référentiel : V3.3.1
Grille : Enseignement,
Type de travaux : Neuf
Points hors bonus : 73

Accompagnateur BDO :
Philippe GUIGON
NETALLIA
Dernière mise à jour :
10/02/2023



www.envirobat-oc.fr





USA G2
non
évaluée
à ce jour

Vue d'ensemble au regard de la Démarche BDO



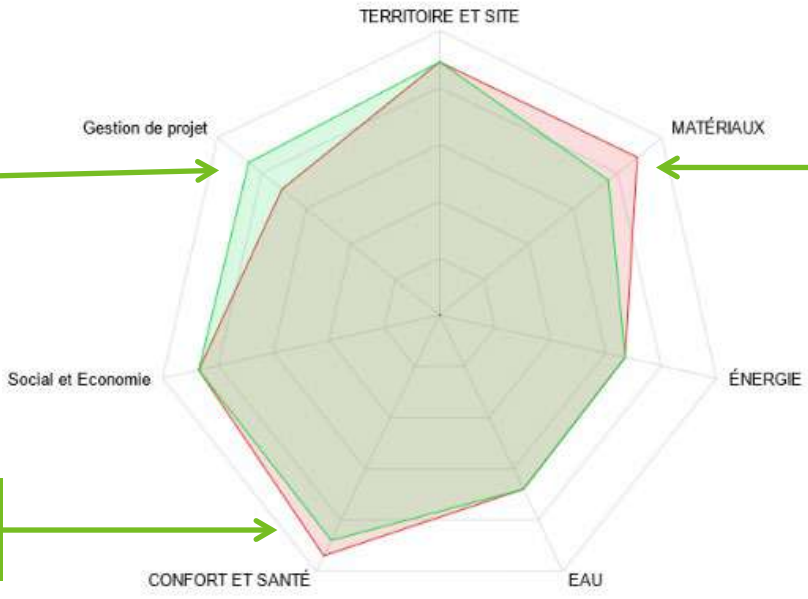
Groupe scolaire Les Bergers des Etoiles
Argelliers
Hérault (34)
Phase d'évaluation : **Réalisation**
Prérequis : **Or**
Version référentiel : **V3.3.1**
Grille : **Enseignement**,
Type de travaux : **Neuf**
Points hors bonus : 73

Accompagnateur BDO :
Philippe GUIGON
NETALLIA
Dernière mise à jour :
10/02/2023

+
Entreprises RGE
DEM
Contrôle des réseaux aérauliques

-
davantage de biosourcés mais moins
de filières locales

-
QAI non vérifiée



Conception
Réalisation
Usage



www.envirobat-oc.fr



Critères à discuter avec les membres de la commission

Points Innovation: 4 points demandés (*)



- Préservation de risques à des fins pédagogiques (2 point)



- Association des usagers au projet (2 points)
(conception, implantation, chantier)

(): rappel: 4 points innovations attribués en phase conception*



Groupe scolaire Les Bergers des
Étoiles
Argelliers
Hérault (34)

Phase d'évaluation : **Réalisation**

Prérequis : **Or**

Version référentiel : **V3.3.1**

Grille : **Enseignement**,

Type de travaux : **Neuf**

Points hors bonus : 73

Accompagnateur BDO :

Philippe GUIGON

NETALLIA

Dernière mise à jour :

10/02/2023



www.envirobat-oc.fr







Les acteurs du projet

MAITRISE D'OUVRAGE ET UTILISATEURS

MAITRISE D'OUVRAGE	MOA DÉLÉGUÉE	AMO QEB, AMU	UTILISATEURS
Mairie d'Argelliers (34) 	CC Vallée de l'Hérault 	Netallia 	Communauté éducative De Argelliers, Parents d'élèves Enfants

MAITRISE D'ŒUVRE ET ÉTUDES

ARCHITECTE	Architecte / Structure bois	BE TCE	BE Acoustique
AAUN, Ugo Nocéra 	NAO ATELIER NAO	OTEIS / NETALLIA 	Atelier ROUCH Atelier ROUCH Acoustique Architecturale

Groupe scolaire Les Bergers des Etoiles Argelliers Hérault (34)
 Phase d'évaluation : **Réalisation**
 Prérequis : **Or**
 Version référentiel : **V3.3.1**
 Grille : **Enseignement**,
 Type de travaux : **Neuf**
 Points hors bonus : 73

Accompagnateur BDO :
 Philippe GUIGON
 NETALLIA
 Dernière mise à jour :
 10/02/2023











www.envirobat-oc.fr



Les acteurs du projet



<p>GROS ŒUVRE *</p>	<p>CHARPENTE METALLIQUE - STRUCTURE BOIS – PAILLE ET ENDUITS METALLERIE SERRURERIE</p>		
<p>CGC (34) CGC BÂTIMENT ET TRAVAUX PUBLICS <small>CONSTRUCTION GÉNÉRALE DU CERESSOU</small></p>	<p>Au Cœur du Bois (30)</p> 		
<p>MENUISERIES EXTERIEURES</p>	<p>REVETMENTS DE SOL</p>	<p>PLOMBERIE CVC</p>	<p>ELECTRICITE</p>
<p>Pistre (81)</p> 	<p>SOCAMO (34)</p>	<p>EFC (34)</p> 	<p>ENERGYS (34)</p> 
<p>VRD</p>	<p>VRD</p>	<p>PAILLE ET ENDUITS (sous traitant)</p>	<p>PRODUCTION ÉLECTRICITÉ PHOTOVOLTAÏQUE (*)</p>
<p>PASTOR TP (34)</p> 	<p>EUROVIA (34)</p> 	<p>ECOTERRE (30)</p> 	<p>LOTUS (30)</p> 

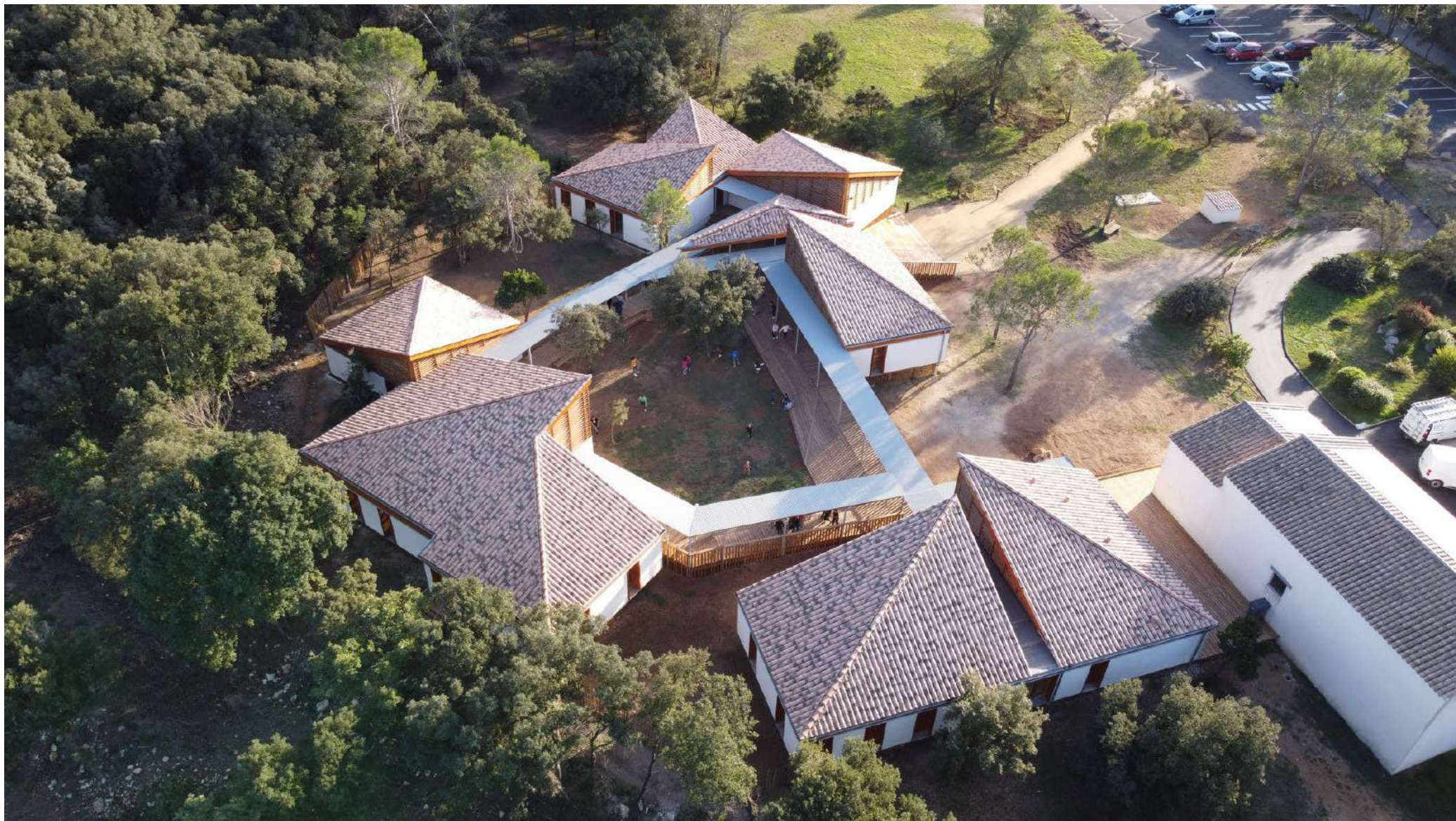
Groupe scolaire Les Bergers des
Etoiles
Argelliers
Hérault (34)
Phase d'évaluation : Réalisation
Prérequis : Or
Version référentiel : V3.3.1
Grille : Enseignement,
Type de travaux : Neuf
Points hors bonus : 73

Accompagnateur BDO :
Philippe GUIGON
NETALLIA
Dernière mise à jour :
10/02/2023





Merci !



Groupe scolaire Les Bergers des Etoiles

Argelliers

Hérault (34)

Phase d'évaluation : Réalisation

Prérequis : Or

Version référentiel : V3.3.1

Grille : Enseignement,

Type de travaux : Neuf

Points hors bonus : 73

Accompagnateur BDO :

Philippe GUIGON

NETALLIA

Dernière mise à jour :

10/02/2023



www.envirobat-oc.fr

