



Commission d'évaluation - Phase Conception : évaluée le 27/06/2024
 Commission d'évaluation - Phase Réalisation : non évaluée à ce jour
 Commission d'évaluation - Phase Usage : non évaluée à ce jour

RESTRUCTURATION DU SIEGE CREDIT AGRICOLE MONTAUBAN (82)

USAGZ
non évaluée à ce jour

REALISATION
non évaluée à ce jour



En cours de reconnaissance



Restructuration du siège du
Crédit Agricole
Montauban
Tarn-et-Garonne (82)
Phase d'évaluation : **Conception**
Prérequis : **Argent**
Version référentiel : **V3.3.1**
Grille : **Tertiaire**
Type de travaux : **Réhabilitation**
Points hors bonus : **71**

Accompagnateur BDO :
Fabrice CANTARINI - SOCONER
Dernière mise à jour :
28/06/2024



Maître d'ouvrage	Maître d'ouvrage délégué	Architectes	BE Techniques	BE Spécialisés	Accompagnateur BDO
CREDIT AGRICOLE NORD MIDI-PYRENEES	CREDIT AGRICOLE IMMOBILIER	BRUNERIE	STR : TERRELL FLUIDES : SOCONER ELEC : I-TUD	REEMPLOI : UNA ECOLOGUE : BIOCENYS ACOUS : EMACOUSTIC	FABRICE CANTARINI SOCONER



Les intervenants

- **Maitrise d'ouvrage :**
 - Cyril SQUASSINA
CREDIT AGRICOLE NORD MIDI-PYRENEES – Responsable projets RSE Logistique
 - Corinne LEBLANC
CREDIT AGRICOLE NORD MIDI-PYRENEES – Chargé d'activités Logistique RSE

- **Maitrise d'ouvrage délégué :**
 - Jean-Michel SOUETRE
CREDIT AGRICOLE IMMOBILIER– Manager d'opérations immobilières
 - Xavier GOURDOU
CREDIT AGRICOLE IMMOBILIER– Responsable d'opérations immobilières

- **Maitrise d'œuvre :**
 - Pierre BRUNERIE
BRUNERIE – Architecte mandataire
 - Cécile DEVEMY
BRUNERIE – Chef de projet
 - Bruno LEBRUN
BRUNERIE – Directeur travaux
 - Marjorie BENECH
TERRELL – BET Structure
 - Jérôme PAGNI
SOCONER – BET Fluides
 - Stéphane LAVAURE
I-TUD – BET CFO-Cfa
 - Suzanne MARRIER
UNA INGENIERIE – BET Réemploi
 - Emeric BOUSSELY
EMACOUSTIC – BET Acoustique
 - Emmanuelle PARACHE
BIOCENYS – Ecologue

- **AMO QEB (BDO) :**
 - Fabrice CANTARINI
SOCONER – Accompagnateur BDO



**Restructuration du siège du
Crédit Agricole
Montauban**
Tarn-et-Garonne (82)
Phase d'évaluation : **Conception**
Prérequis : **Argent**
Version référentiel : **V3.3.1**
Grille : **Tertiaire**
Type de travaux : **Réhabilitation**
Points hors bonus : **71**

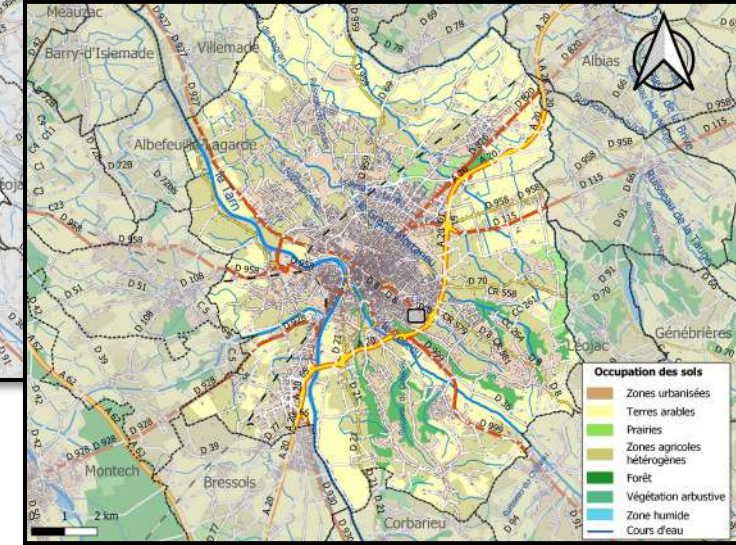
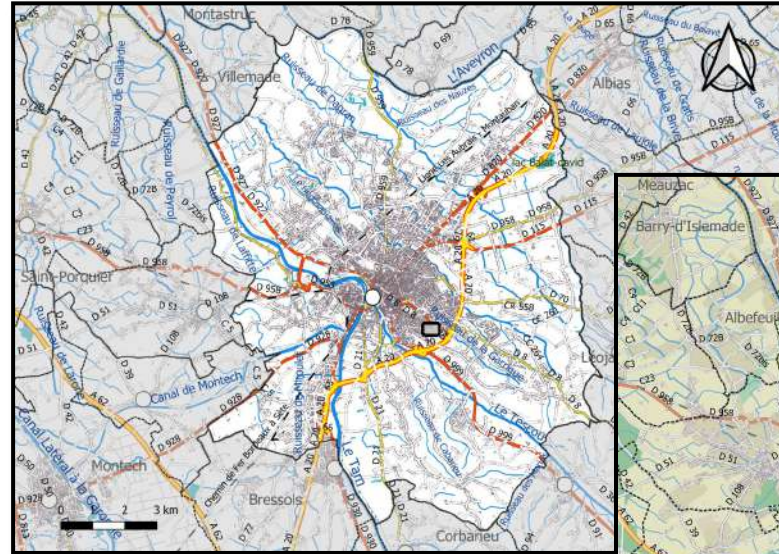
Accompagnateur BDO :
Fabrice CANTARINI - SOCONER
Dernière mise à jour :
28/06/2024



Contexte / Genèse / Programme

• Programme et besoin

- **Nombre de personnes :**
 - 321 personnes
- **Classement :**
 - CDT + ERP au RDC
- **Surfaces :**
 - 7686 m²
- **Utilités :** Espaces de convivialité, Médiathèque, Détente, Pôle compétences et Agence



• Parti pris architectural

- **Architecture innovante et respectueuse de l'environnement.**
 - La façade entièrement revue afin d'optimiser les performances énergétiques et environnementales.
 - Les espaces intérieurs et extérieurs sont pensés pour favoriser le bien-être des occupants.
- **Aménagements intérieurs modulables.**
 - Les espaces intérieurs conçus pour encourager la collaboration, la créativité et le bien-être
 - Des espaces de travail flexibles et modulables favorisent l'adaptabilité aux besoins évolutifs de l'organisation
- **Aménagements extérieurs.**
 - Des aménagements de terrasses réfléchis en connexion avec la nature et la biodiversité locale.
 - Des solutions de stationnement simplifiées créant une base d'implantation d'énergies renouvelables.
- **Une vision pour l'avenir.**
 - Créer un environnement bâti qui respecte les générations futures tout en répondant aux besoins présents.
 - Objectif d'un projet modèle respectueux des normes 2050 pour les constructions futures dans la région.

Restructuration du siège du
**Crédit Agricole
 Montauban**
 Tarn-et-Garonne (82)
 Phase d'évaluation : **Conception**
 Prérequis : **Argent**
 Version référentiel : **V3.3.1**
 Grille : **Tertiaire**
 Type de travaux : **Réhabilitation**
 Points hors bonus : **71**

Accompagnateur BDO :
Fabrice CANTARINI - SOCONER
 Dernière mise à jour :
28/06/2024

Contexte / Genèse / Programme

- **Volonté du Maître d'ouvrage**

- Revoir les caractéristiques constructives & techniques du bâtiment dans le cadre du décret tertiaire objectif 2050
- Offrir un cadre de travail optimal pour les utilisateurs dont les métiers évoluent
- Revigorer l'image d'un lieu et moderniser l'identité d'une entreprise

- **Analyse du bâtiment**

- Larges bandeaux horizontaux préfabriqués en béton soulignant de longues franges vitrées
- Architecture pyramidale avec multiplication des terrasses mais peu d'accessibilités et de lumière naturelle
- Importants ponts thermiques & déperditions énergétiques sur l'ensemble de la structure

- **Enjeux énergétiques et environnementaux**

- **Les façades :**

- se soustraire à la lourdeur des bandeaux en béton préfabriqués d'un autre temps
- améliorer les performances thermiques du bâtiment (rupteurs de ponts thermiques)
- améliorer le confort visuel pour les employés (études d'ensoleillement)

- **Les toitures :**

- Développement durable (matériaux biosourcés, végétalisation, écosystèmes)
- Inertie et énergies renouvelables sur les toitures terrasses non accessibles
- Convivialité : aménagement paysager sur les toitures terrasses accessibles

- **Les énergies :**

- RT bâtiment existant + seuil 2050 Décret tertiaire (RT -60%)
- Perméabilité à l'air des réseaux aérauliques (Etanchéité classe B) & Perméabilité à l'air du bâtiment (Objectif 1,5 m³/h.m²)
- Hybridation du système existant sur réseau de chaleur avec mise en place de sondes géothermiques et PAC au R290

- **Les Aires de stationnement :**

- Eradiquer le stationnement anarchique aux abords du bâtiment (création du parking silo)
- Profiter d'une nouvelle structure pour intégrer des énergies renouvelables (PV et récupération des EP)
- Réguler la circulation & sécuriser les cheminements doux



Restructuration du siège du
Crédit Agricole
Montauban

Tarn-et-Garonne (82)

Phase d'évaluation : **Conception**

Prérequis : **Argent**

Version référentiel : **V3.3.1**

Grille : **Tertiaire**

Type de travaux : **Réhabilitation**

Points hors bonus : **71**

Accompagnateur BDO :

Fabrice CANTARINI - SOCONER

Dernière mise à jour :

28/06/2024

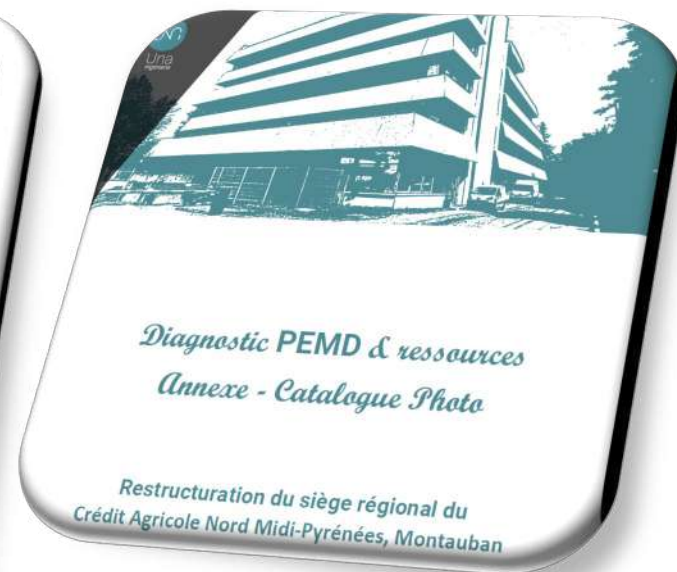
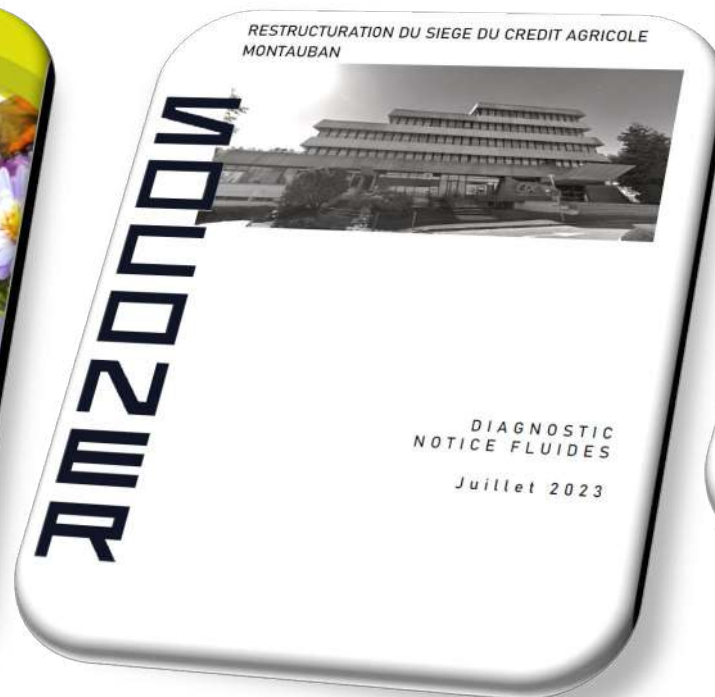
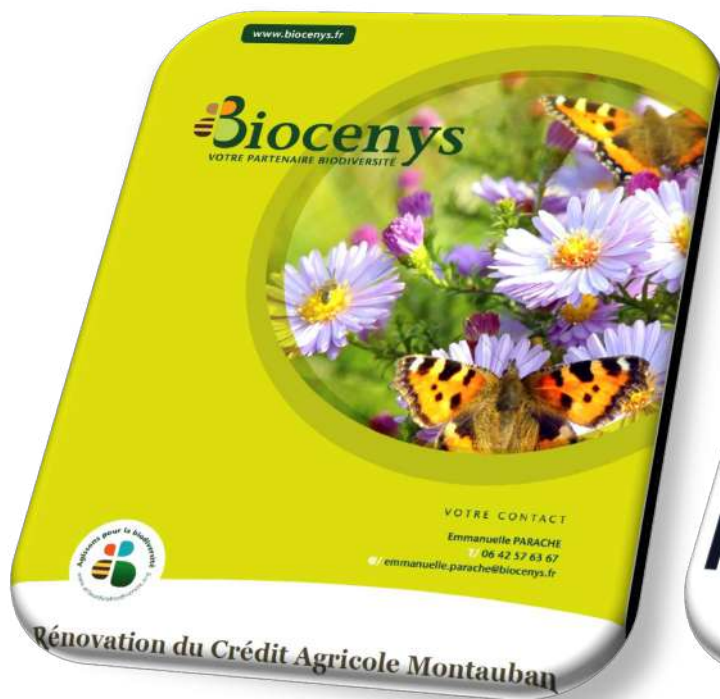


www.envirobat-oc.fr



Contexte / Genèse / Programme

- PRE ETUDES ENGAGEES PAR LE CREDIT AGRICOLE



Restructuration du siège du
Crédit Agricole
Montauban
Tarn-et-Garonne (82)
Phase d'évaluation : **Conception**
Prérequis : **Argent**
Version référentiel : **V3.3.1**
Grille : **Tertiaire**
Type de travaux : **Réhabilitation**
Points hors bonus : **71**

Accompagnateur BDO :
Fabrice CANTARINI - SOCONER
Dernière mise à jour :
28/06/2024





Le projet dans son territoire

VUES SATELLITES

USA G2
non évaluée à ce jour

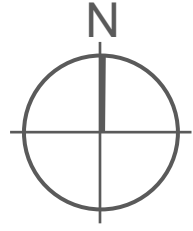
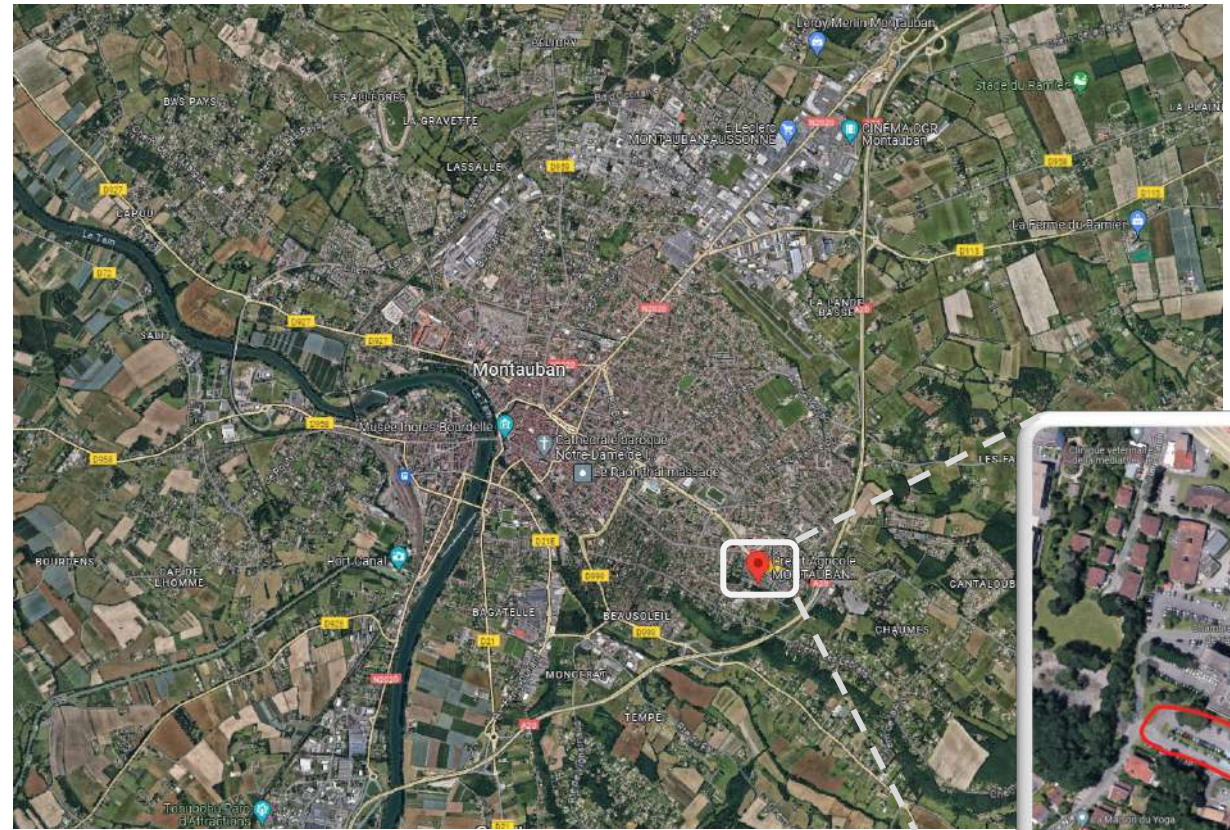
REALISATION
non évaluée à ce jour

Restructuration du siège du **Crédit Agricole Montauban**
Tarn-et-Garonne (82)
Phase d'évaluation : **Conception**
Prérequis : **Argent**
Version référentiel : **V3.3.1**
Grille : **Tertiaire**
Type de travaux : **Réhabilitation**
Points hors bonus : **71**

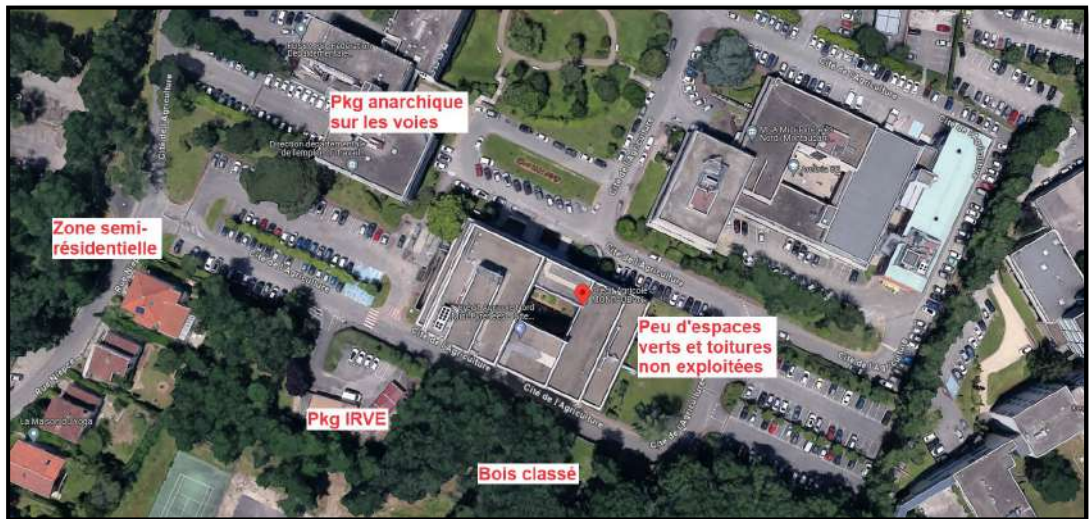
Accompagnateur BDO :
Fabrice CANTARINI - SOCONER
Dernière mise à jour :
28/06/2024



www.envirobat-oc.fr



Le terrain et son voisinage



Un site péri-urbain végétalisé

Un enjeu pour la biodiversité

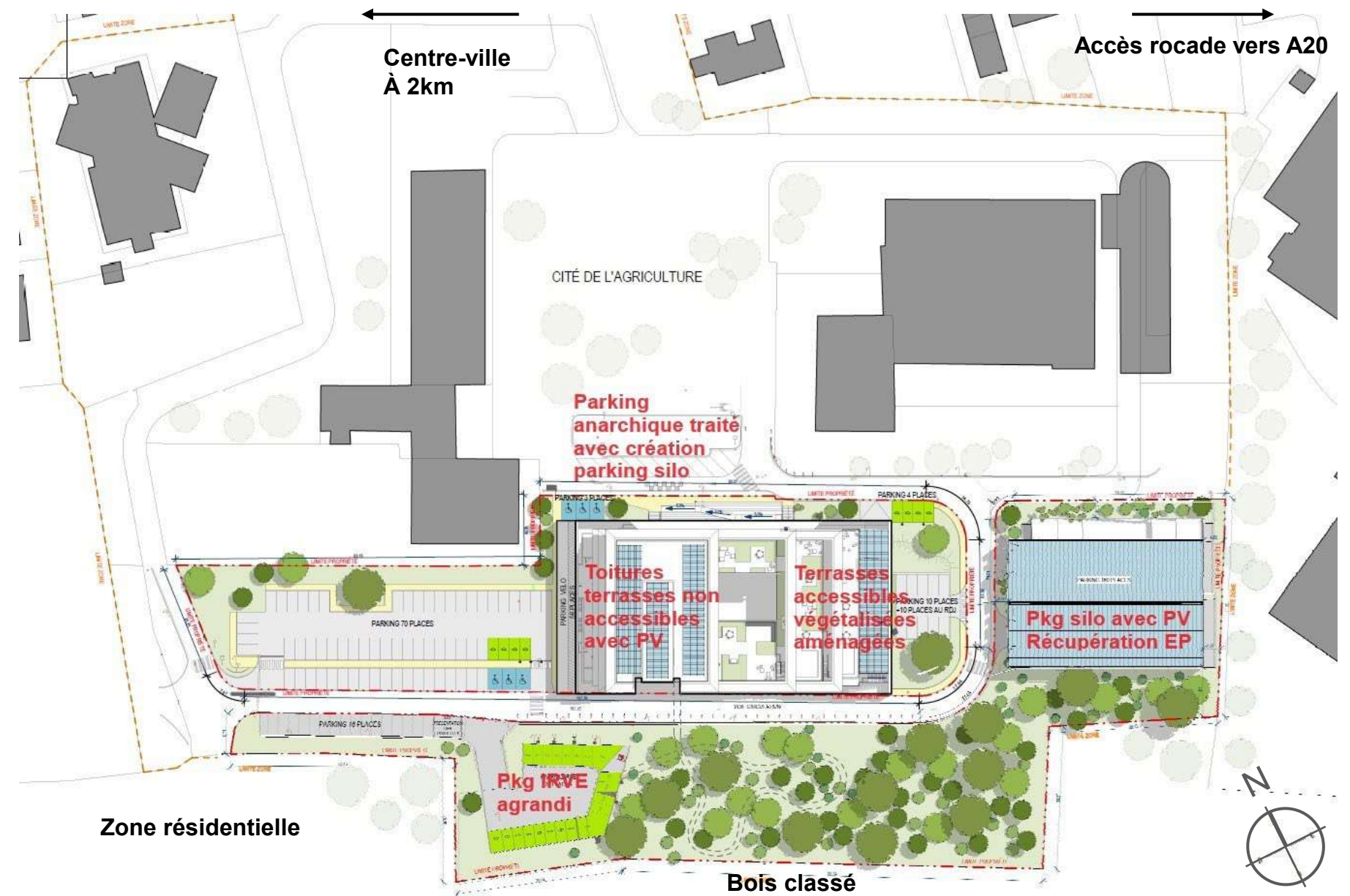


Restructuration du siège du
Crédit Agricole
Montauban
Tarn-et-Garonne (82)
Phase d'évaluation : **Conception**
Prérequis : **Argent**
Version référentiel : **V3.3.1**
Grille : **Tertiaire**
Type de travaux : **Réhabilitation**
Points hors bonus : **71**

Accompagnateur BDO :
Fabrice CANTARINI - SOCONER
Dernière mise à jour :
28/06/2024

Le terrain et son voisinage

PLAN DE MASSE





USAGE
non évaluée à ce jour

REALISATION
non évaluée à ce jour

Le Bâtiment existant



Architecture lourde avec de larges bandeaux horizontaux en béton préfabriqués soulignant de longues franges vitrées et d'importants ponts thermiques périphériques



Une actualisation des façades, du patio et des espaces intérieurs nécessaire dans une démarche bioclimatique :
 - Façades intégrant brises soleils et rupteurs thermiques
 - Espaces intérieurs offrant plus de luminosité avec des circulations recentrées et bureaux modulables

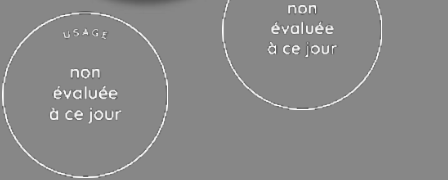


Restructuration du siège du
Crédit Agricole
Montauban

Tarn-et-Garonne (82)
Phase d'évaluation : **Conception**
Prérequis : **Argent**
Version référentiel : **V3.3.1**
Grille : **Tertiaire**
Type de travaux : **Réhabilitation**
Points hors bonus : **71**

Accompagnateur BDO :
Fabrice CANTARINI - SOCONER
Dernière mise à jour :
28/06/2024





Restructuration du siège du Crédit Agricole Montauban
 Tarn-et-Garonne (82)
 Phase d'évaluation : **Conception**
 Prérequis : **Argent**
 Version référentiel : **V3.3.1**
 Grille : **Tertiaire**
 Type de travaux : **Réhabilitation**
 Points hors bonus : **71**

Accompagnateur BDO :
Fabrice CANTARINI - SOCONER
 Dernière mise à jour :
28/06/2024



Enjeux durables du projet



DES ETUDES ENGAGEES POUR UN HAUT NIVEAU ENVIRONNEMENTAL

- L'écologie : Biodiversité – Espèces préservées
- Etudes acoustiques : Emergences sonores et confort intérieur
- Etudes et aménagements des espaces intérieurs et extérieurs (réaménagement des terrasses)
- Accent sur les EnR : géothermie, Réseaux de chaleur, Photovoltaïque en s'appuyant sur les STD, ACV, études thermiques et études d'appro



PROJET LOCAL PENSE ET INITIE POUR LE CONFORT D'USAGE

- Poutres climatiques : l'émetteur efficient sans ventilateur (confort et consommations réduites)
- Une architecture innovante et respectueuse de l'environnement avec l'objectif 2050 du décret tertiaire
- Consultations orientées sur les entreprises locales et RGE (Taux d'entreprises majoritairement locales imposé par le CA)
- Les utilisateurs au cœur de l'aménagement des espaces : ateliers participatifs - Renov-acteurs (Evolution des métiers de la banque)



UNE DECONSTRUCTION ET NON UNE DEMOLITION

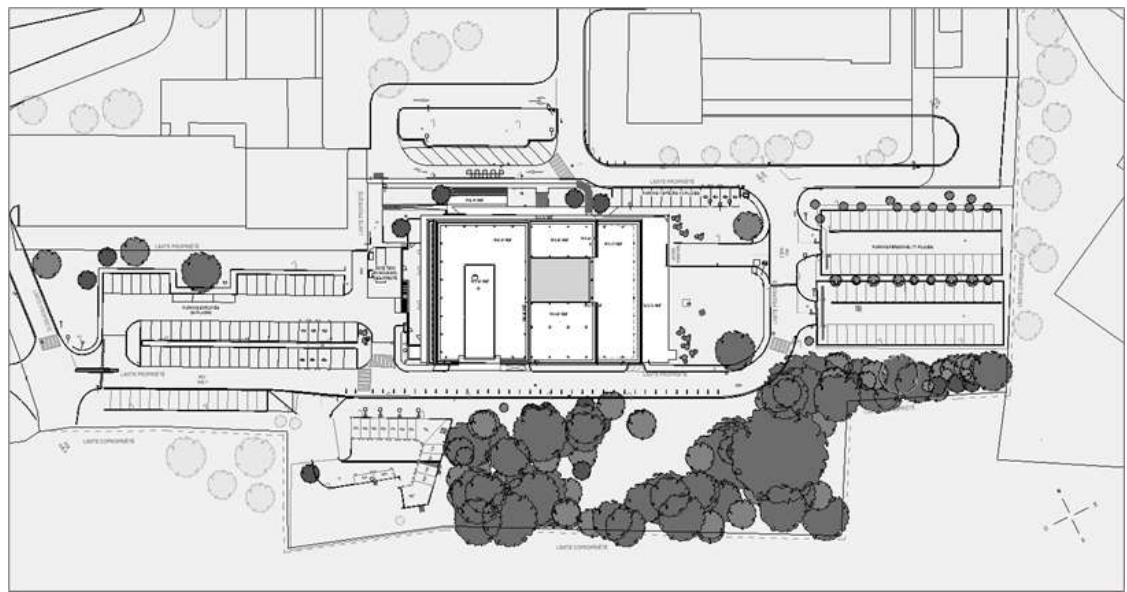
- Végétalisation des terrasses accessibles et PV sur les terrasses non accessibles
- Ingénierie de déconstruction et réemploi - Conservation de la structure porteuse et des planchers
- Récupération des EP et récupération des EUG pour réservoirs de chasse, arrosages extérieurs et nettoyages PV
- Etudes des façades avec intégration de rupteurs de ponts thermiques, protections solaires et matériaux biosourcés bois-alu (recyclé)



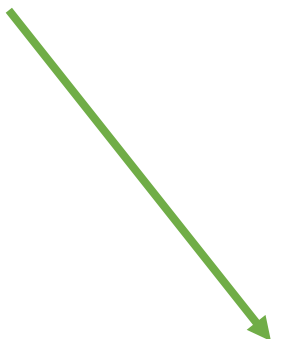
USA G2
non évaluée à ce jour

REALISATION
non évaluée à ce jour

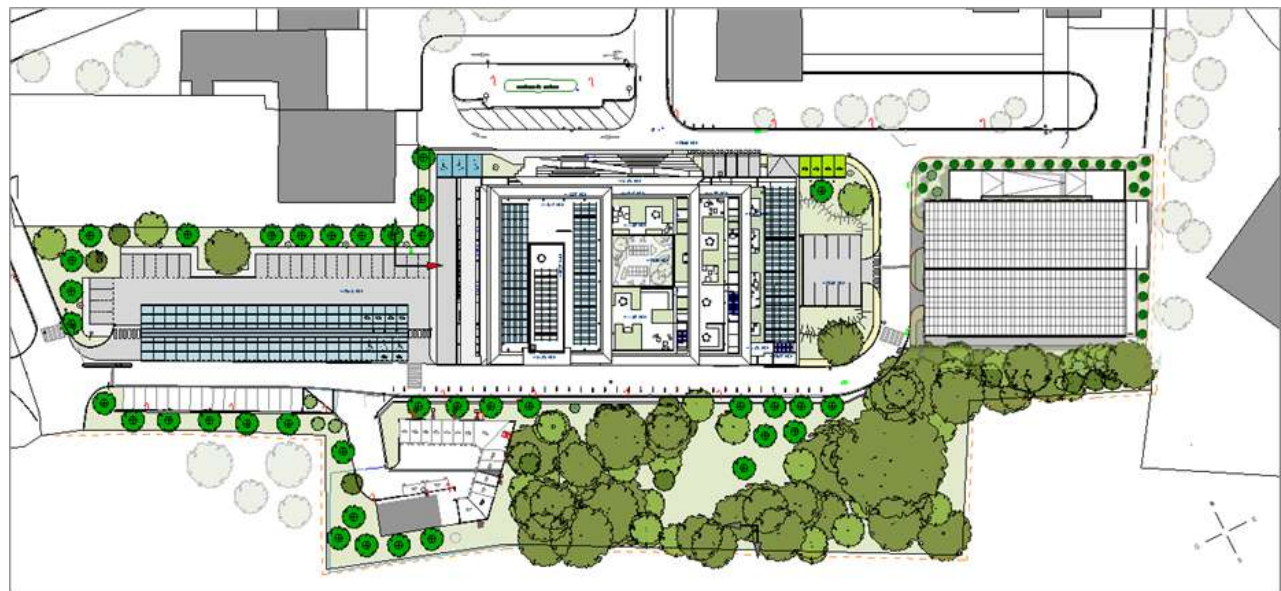
Plan masse bioclimatique



DE L'EXISTANT



AU PROJET



**Restructuration du siège du
Crédit Agricole
Montauban**
Tarn-et-Garonne (82)
Phase d'évaluation : **Conception**
Prérequis : **Argent**
Version référentiel : **V3.3.1**
Grille : **Tertiaire**
Type de travaux : **Réhabilitation**
Points hors bonus : **71**

Accompagnateur BDO :
Fabrice CANTARINI - SOCONER
Dernière mise à jour :
28/06/2024





Perspective d'insertion

USAGE
non évaluée à ce jour

REALISATION
non évaluée à ce jour



Restructuration du siège du
Crédit Agricole
Montauban
Tarn-et-Garonne (82)
Phase d'évaluation : **Conception**
Prérequis : **Argent**
Version référentiel : **V3.3.1**
Grille : **Tertiaire**
Type de travaux : **Réhabilitation**
Points hors bonus : 71

Accompagnateur BDO :
Fabrice CANTARINI - SOCONER
Dernière mise à jour :
28/06/2024



www.envirobat-oc.fr





Perspective d'insertion

USAGE
non évaluée à ce jour

REALISATION
non évaluée à ce jour

Restructuration du siège du
Crédit Agricole
Montauban
Tarn-et-Garonne (82)
Phase d'évaluation : **Conception**
Prérequis : **Argent**
Version référentiel : **V3.3.1**
Grille : **Tertiaire**
Type de travaux : **Réhabilitation**
Points hors bonus : 71

Accompagnateur BDO :
Fabrice CANTARINI - SOCONER
Dernière mise à jour :
28/06/2024

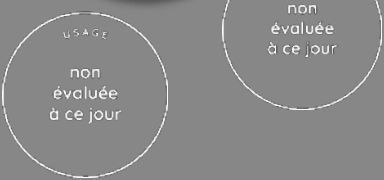


www.envirobat-oc.fr





Axonométrie



**Restructuration du siège du
Crédit Agricole
Montauban**
Tarn-et-Garonne (82)
Phase d'évaluation : **Conception**
Prérequis : **Argent**
Version référentiel : **V3.3.1**
Grille : **Tertiaire**
Type de travaux : **Réhabilitation**
Points hors bonus : **71**

Accompagnateur BDO :
Fabrice CANTARINI - SOCONER
Dernière mise à jour :
28/06/2024

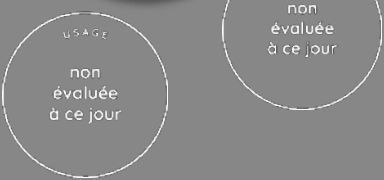


www.envirobat-oc.fr





Axonométrie



Restructuration du siège du Crédit Agricole Montauban

Tarn-et-Garonne (82)
Phase d'évaluation : **Conception**
Prérequis : **Argent**
Version référentiel : **V3.3.1**
Grille : **Tertiaire**
Type de travaux : **Réhabilitation**
Points hors bonus : **71**

Accompagnateur BDO :
Fabrice CANTARINI - SOCONER
Dernière mise à jour :
28/06/2024



www.envirobat-oc.fr



Plan du sous-sol

USA G2
non évaluée à ce jour

REALISATION
non évaluée à ce jour

Restructuration du siège du Crédit Agricole Montauban
Tarn-et-Garonne (82)
Phase d'évaluation : **Conception**
Prérequis : **Argent**
Version référentiel : **V3.3.1**
Grille : **Tertiaire**
Type de travaux : **Réhabilitation**
Points hors bonus : **71**

Accompagnateur BDO :
Fabrice CANTARINI - SOCONER
Dernière mise à jour :
28/06/2024



Plan du RDC

USA G2
non évaluée à ce jour

REALISATION
non évaluée à ce jour

Restructuration du siège du Crédit Agricole Montauban
 Tarn-et-Garonne (82)
 Phase d'évaluation : **Conception**
 Prérequis : **Argent**
 Version référentiel : **V3.3.1**
 Grille : **Tertiaire**
 Type de travaux : **Réhabilitation**
 Points hors bonus : **71**

Accompagnateur BDO :
Fabrice CANTARINI - SOCONER
 Dernière mise à jour :
28/06/2024



Plan du R+1

USA G2
non évaluée à ce jour

REALISATION
non évaluée à ce jour

Restructuration du siège du Crédit Agricole Montauban
 Tarn-et-Garonne (82)
 Phase d'évaluation : **Conception**
 Prérequis : **Argent**
 Version référentiel : **V3.3.1**
 Grille : **Tertiaire**
 Type de travaux : **Réhabilitation**
 Points hors bonus : **71**

Accompagnateur BDO :
Fabrice CANTARINI - SOCONER
 Dernière mise à jour :
28/06/2024



Plan du R+2

USA G2
non évaluée à ce jour

REALISATION
non évaluée à ce jour



- LÉGENDE PIÈCES**
- CIRCULATION
 - BULLE
 - OPEN SPACE
 - SALLE DE REUNION / FORMATION
 - LOCAUX COMMUNS
 - LOCAUX SERVICES
 - SANITAIRES / VESTIAIRES
 - LOCAUX TECHNIQUES



Restructuration du siège du Crédit Agricole Montauban
 Tarn-et-Garonne (82)
 Phase d'évaluation : **Conception**
 Prérequis : **Argent**
 Version référentiel : **V3.3.1**
 Grille : **Tertiaire**
 Type de travaux : **Réhabilitation**
 Points hors bonus : **71**

Accompagnateur BDO :
Fabrice CANTARINI - SOCONER
 Dernière mise à jour :
28/06/2024



www.envirobat-oc.fr








Plan du R+3

USA G2
non évaluée à ce jour

REALISATION
non évaluée à ce jour

Restructuration du siège du Crédit Agricole Montauban
Tarn-et-Garonne (82)
Phase d'évaluation : **Conception**
Prérequis : **Argent**
Version référentiel : **V3.3.1**
Grille : **Tertiaire**
Type de travaux : **Réhabilitation**
Points hors bonus : **71**

Accompagnateur BDO :
Fabrice CANTARINI - SOCONER
Dernière mise à jour :
28/06/2024



- LÉGENDE PIÈCES**
- CIRCULATION
 - BUREAUX
 - BULLE
 - OPEN SPACE
 - SALLE DE REUNION / FORMATION
 - LOCAUX COMMUNS
 - LOCAUX SERVICES
 - SANITAIRES / VESTIAIRES
 - LOCAUX TECHNIQUES





Plan du R+4

USA G2
non évaluée à ce jour

REALISATION
non évaluée à ce jour



- LÉGENDE PIÈCES**
- CIRCULATION
 - BUREAUX
 - OPEN SPACE
 - CIRCULATION BUREAUX
 - SALLE DE REUNION / FORMATION
 - LOCALS COMMUNS
 - SANITAIRES / VESTIAIRES
 - LOCALS TECHNIQUES



Restructuration du siège du Crédit Agricole Montauban
 Tarn-et-Garonne (82)
 Phase d'évaluation : **Conception**
 Prérequis : **Argent**
 Version référentiel : **V3.3.1**
 Grille : **Tertiaire**
 Type de travaux : **Réhabilitation**
 Points hors bonus : **71**

Accompagnateur BDO : **Fabrice CANTARINI - SOCONER**
 Dernière mise à jour : **28/06/2024**



www.envirobat-oc.fr



Plan du R+5



Restructuration du siège du Crédit Agricole Montauban
Tarn-et-Garonne (82)
Phase d'évaluation : **Conception**
Prérequis : **Argent**
Version référentiel : **V3.3.1**
Grille : **Tertiaire**
Type de travaux : **Réhabilitation**
Points hors bonus : **71**

Accompagnateur BDO : **Fabrice CANTARINI - SOCONER**
Dernière mise à jour : **28/06/2024**



Plan de toiture

USA G2
non évaluée à ce jour

REALISATION
non évaluée à ce jour

Restructuration du siège du Crédit Agricole Montauban
Tarn-et-Garonne (82)
Phase d'évaluation : **Conception**
Prérequis : **Argent**
Version référentiel : **V3.3.1**
Grille : **Tertiaire**
Type de travaux : **Réhabilitation**
Points hors bonus : **71**

Accompagnateur BDO : **Fabrice CANTARINI - SOCONER**
Dernière mise à jour : **28/06/2024**



www.envirobat-oc.fr





Coupes Bâtiment Siège CA

USA G2
non évaluée à ce jour

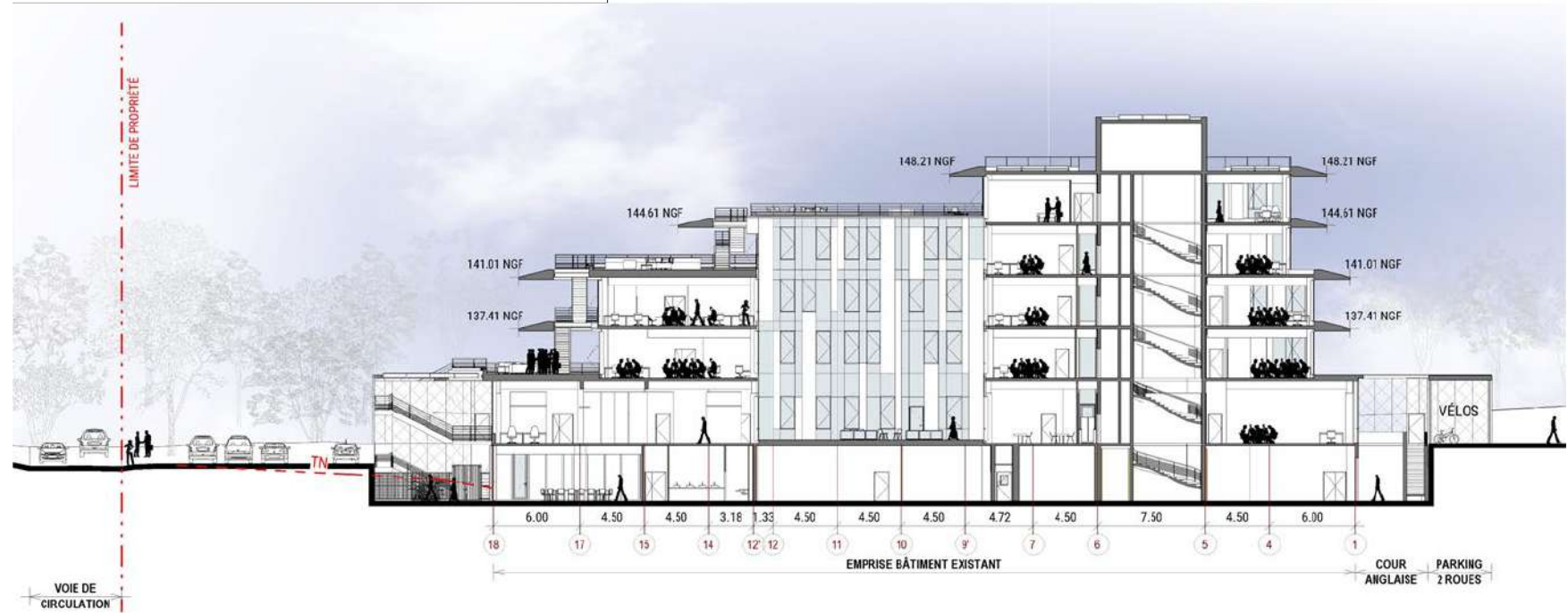
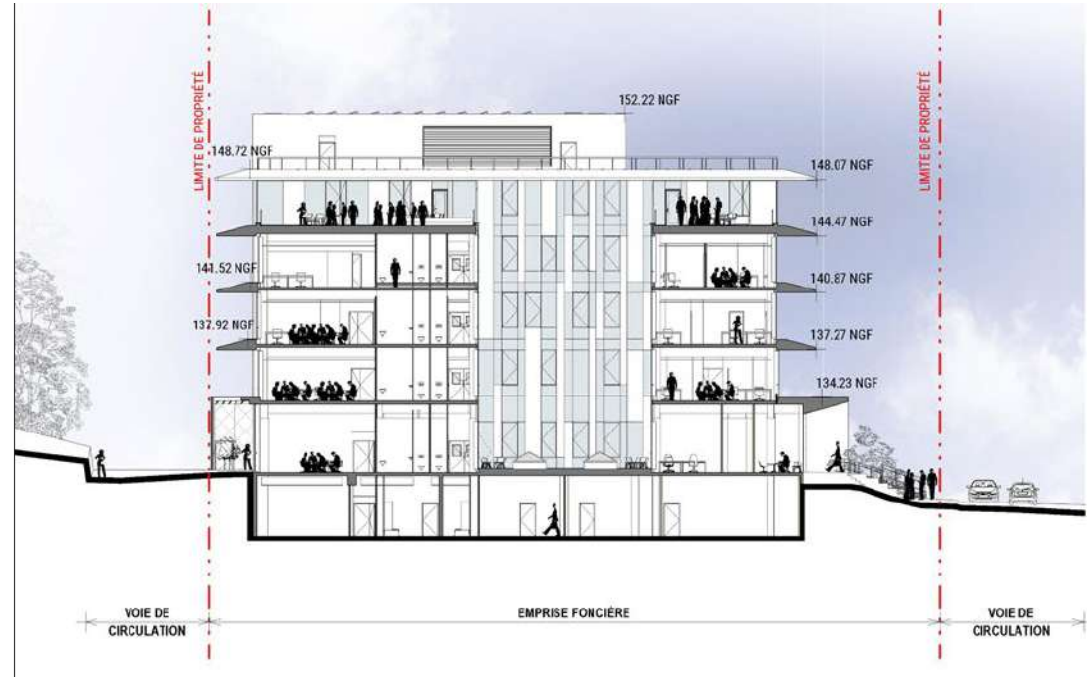
REALISATION
non évaluée à ce jour

Restructuration du siège du Crédit Agricole Montauban
 Tarn-et-Garonne (82)
 Phase d'évaluation : **Conception**
 Prérequis : **Argent**
 Version référentiel : **V3.3.1**
 Grille : **Tertiaire**
 Type de travaux : **Réhabilitation**
 Points hors bonus : **71**

Accompagnateur BDO :
Fabrice CANTARINI - SOCONER
 Dernière mise à jour :
28/06/2024



www.envirobat-oc.fr

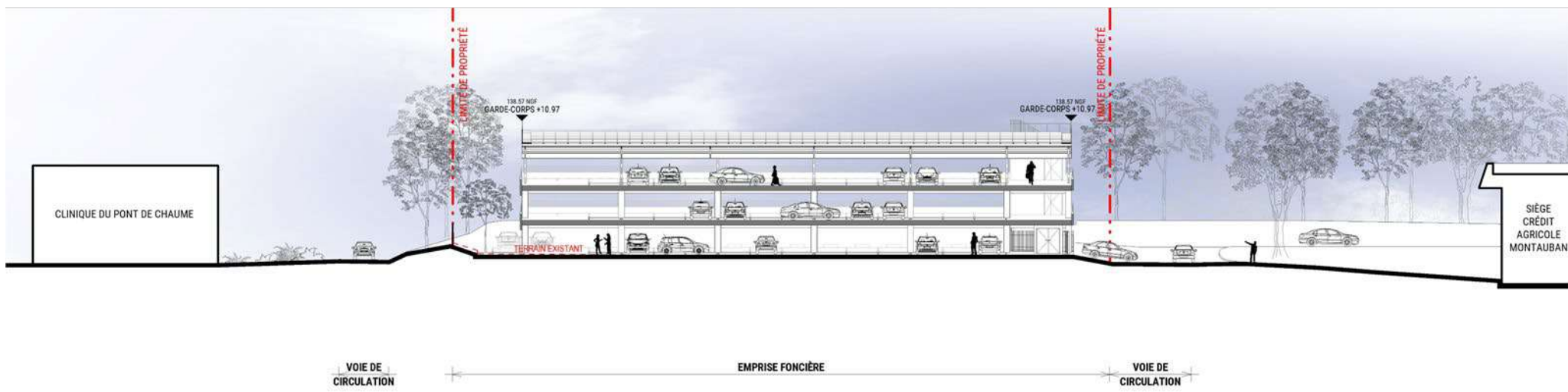
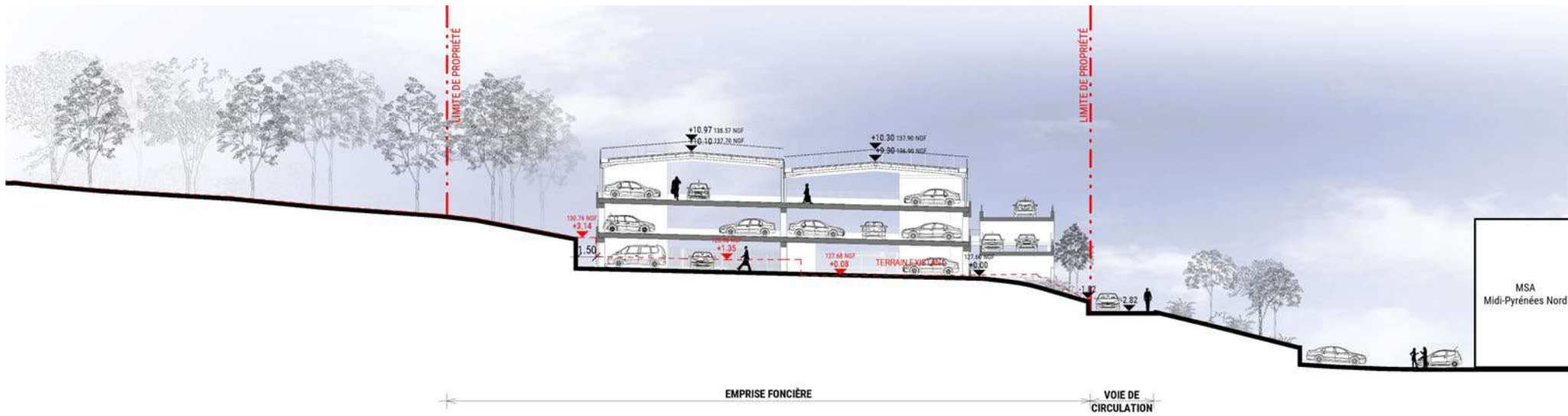




USA G2
non évaluée à ce jour

REALISATION
non évaluée à ce jour

Coupes Parking Silo



Restructuration du siège du Crédit Agricole Montauban

Tarn-et-Garonne (82)
Phase d'évaluation : **Conception**
Prérequis : **Argent**
Version référentiel : **V3.3.1**
Grille : **Tertiaire**
Type de travaux : **Réhabilitation**
Points hors bonus : **71**

Accompagnateur BDO :
Fabrice CANTARINI - SOCONER
Dernière mise à jour :
28/06/2024

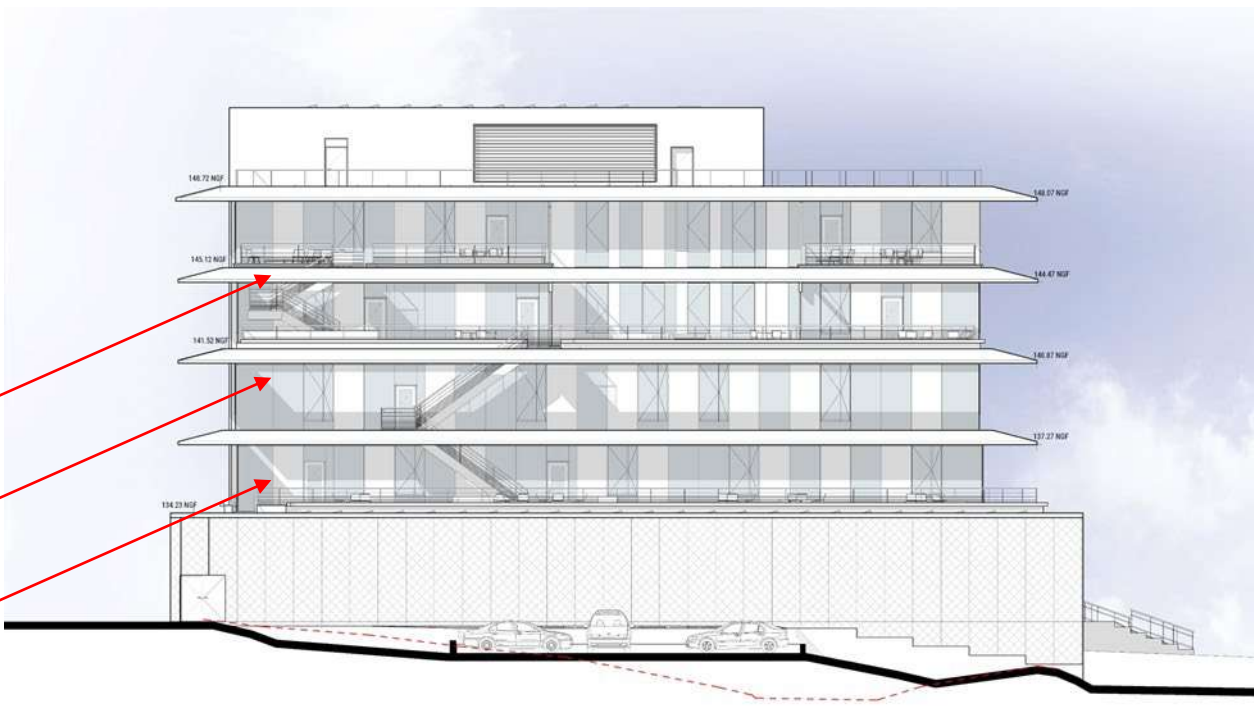




USA G2
non évaluée à ce jour

REALISATION
non évaluée à ce jour

Façade Est



Casquette en Alucobon
Longueur optimisée pour confort d'été

Façade mur rideau
bois/alu - Vitrage clair

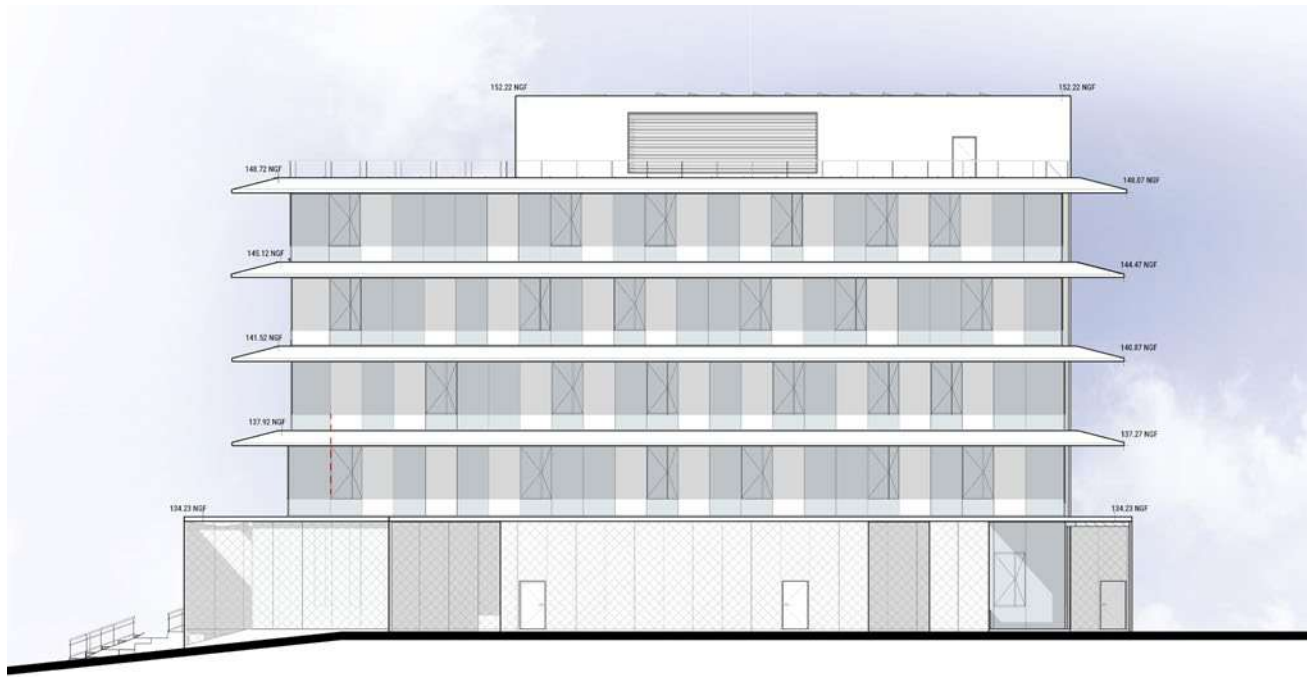
Panneau Aluminium plié
Couleur blanc cassé

Restructuration du siège du
Crédit Agricole
Montauban
Tarn-et-Garonne (82)
Phase d'évaluation : **Conception**
Prérequis : **Argent**
Version référentiel : **V3.3.1**
Grille : **Tertiaire**
Type de travaux : **Réhabilitation**
Points hors bonus : **71**

Accompagnateur BDO :
Fabrice CANTARINI - SOCONER
Dernière mise à jour :
28/06/2024



www.envirobat-oc.fr



Façade Ouest



USA G2
non évaluée à ce jour

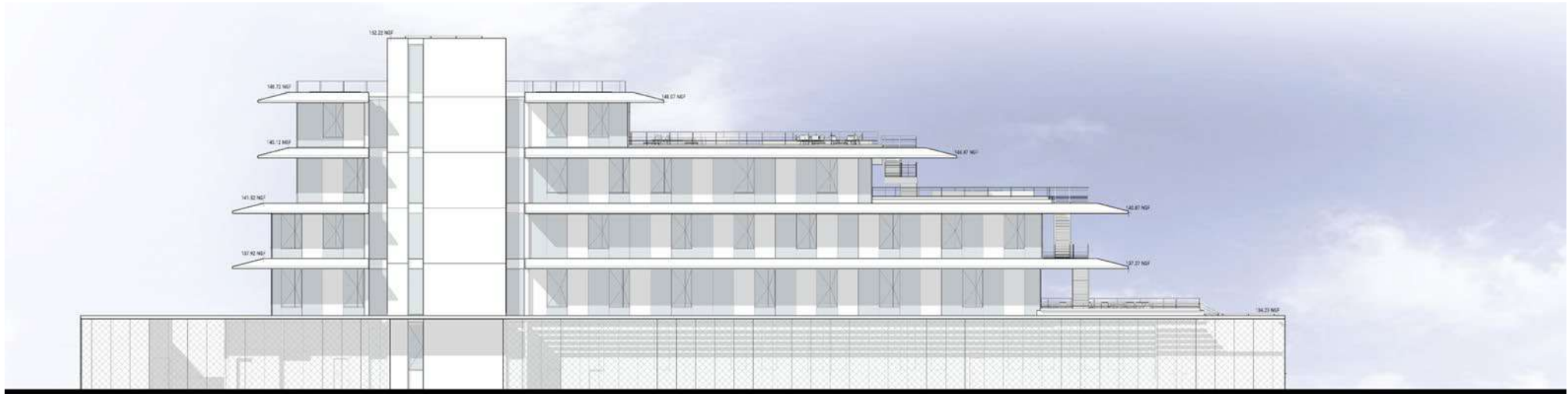
REALISATION
non évaluée à ce jour

Restructuration du siège du
Crédit Agricole
Montauban
Tarn-et-Garonne (82)
Phase d'évaluation : **Conception**
Prérequis : **Argent**
Version référentiel : **V3.3.1**
Grille : **Tertiaire**
Type de travaux : **Réhabilitation**
Points hors bonus : **71**

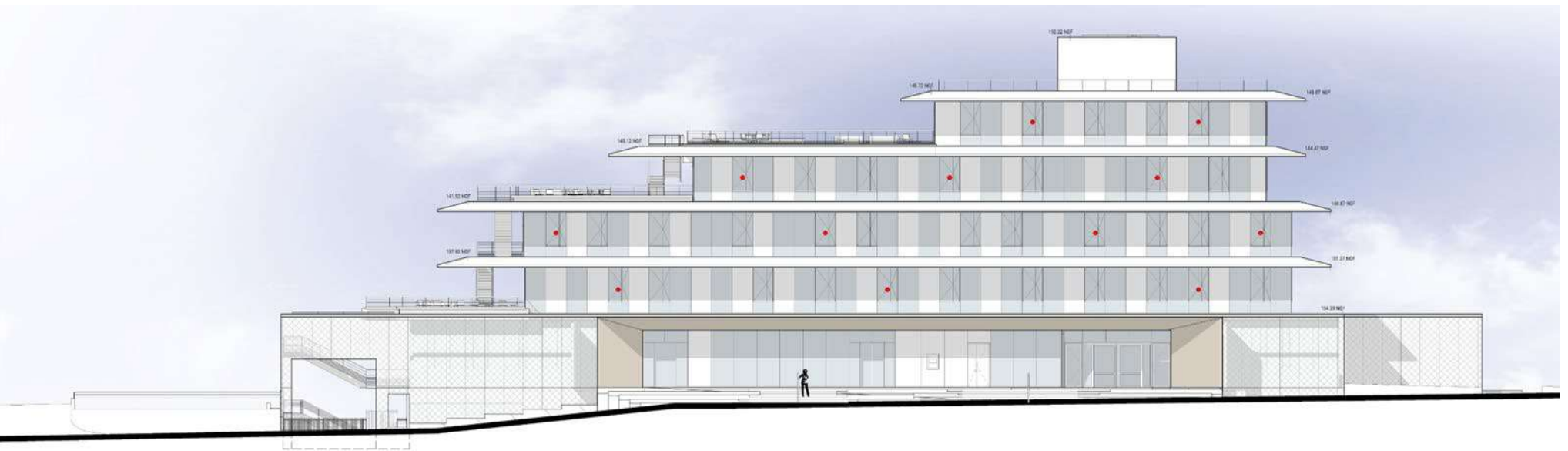
Accompagnateur BDO :
Fabrice CANTARINI - SOCONER
Dernière mise à jour :
28/06/2024



Façades Sud



Façades Nord





Fiche d'identité

Typologie Classement incendie	<ul style="list-style-type: none"> • Bâtiment Tertiaire de bureaux • Catégorie : CDT + ERP au RDC
Surface	• SHON : 7 686 m ²
Altitude	• Altitude : 133m
Zone clim.	• Zone : H2C
Classement bruit	<ul style="list-style-type: none"> • Classement BR3 • Catégorie CE2
Ubat (W/(m ² .K)) RTex	<ul style="list-style-type: none"> • Ubat projet = 0,60 W/(m².K) • Ubat ref = 1,31 W/(m².K) • Gain = 54%
Consommation d'énergie primaire (kWhep/m ² /an) RTex	<ul style="list-style-type: none"> • Cep projet sans PV = 46 kWhep/m².an • Cep initial = 127,7 kWhep/m².an • Gain = 64%
Production d'EnR	<ul style="list-style-type: none"> • Photovoltaïque : 1 437 m² • Puissance installée : 325 kWc
Simulation thermique dynamique	<ul style="list-style-type: none"> • STD réalisée conforme au prérequis • Nb h. occ. avec T >28°C < 180h
Analyse du cycle de vie	<ul style="list-style-type: none"> • ACV en cours de réalisation • Outil : SustainEcho

Planning travaux	<ul style="list-style-type: none"> • Début : Avril 2025 • Fin : 1^{er} Trimestre 2027
Budget prévisionnel HT	<ul style="list-style-type: none"> • Budget prévisionnel Travaux • 13 500 000 €HT • Coût au m² : • 1 750 €HT/m² y/c parking silo • Coût Honoraires : • 1 127 000 €HT • Coût total au m² : • 1 900 €HT/m² • Réhab, coût déconstruction : • 2 500 000 €HT

Restructuration du siège du
Crédit Agricole
Montauban
Tarn-et-Garonne (82)
Phase d'évaluation : **Conception**
Prérequis : **Argent**
Version référentiel : **V3.3.1**
Grille : **Tertiaire**
Type de travaux : **Réhabilitation**
Points hors bonus : **71**

Accompagnateur BDO :
Fabrice CANTARINI - SOCONER
Dernière mise à jour :
28/06/2024



www.envirobat-oc.fr



Le projet à travers les thèmes BDO

CONCEPTION
bdo
ARGENT

USA G2
non évaluée à ce jour

REALISATION
non évaluée à ce jour

**Restructuration du siège du
Crédit Agricole
Montauban**
Tarn-et-Garonne (82)
Phase d'évaluation : **Conception**
Prérequis : **Argent**
Version référentiel : **V3.3.1**
Grille : **Tertiaire**
Type de travaux : **Réhabilitation**
Points hors bonus : **71**

Accompagnateur BDO :
Fabrice CANTARINI - SOCONER
Dernière mise à jour :
28/06/2024

www.envirobat-oc.fr

Gestion de projet

Social & économie

Territoire & site

Matériaux

Energie

Eau

Confort & santé



Le projet à travers les thèmes BDO

GESTION DE PROJET

USA G2
non évaluée à ce jour

REALISATION
non évaluée à ce jour

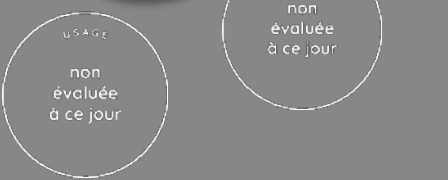
Restructuration du siège du Crédit Agricole Montauban
Tarn-et-Garonne (82)
Phase d'évaluation : **Conception**
Prérequis : **Argent**
Version référentiel : **V3.3.1**
Grille : **Tertiaire**
Type de travaux : **Réhabilitation**
Points hors bonus : **71**

Accompagnateur BDO :
Fabrice CANTARINI - SOCONER
Dernière mise à jour :
28/06/2024



www.envirobat-oc.fr

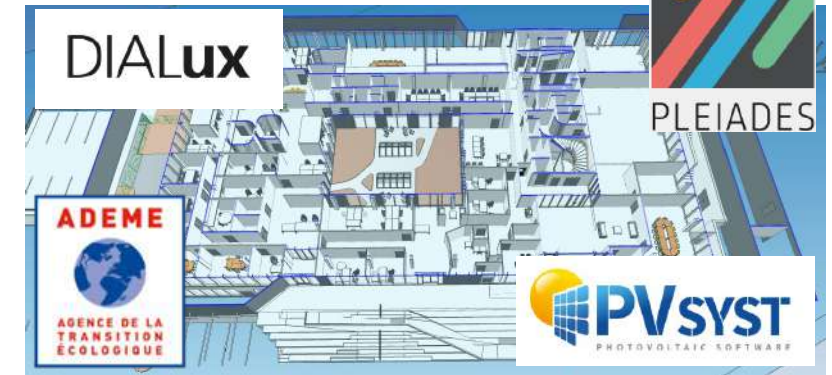




Le projet à travers les thèmes BDO

GESTION DE PROJET

- **Un maître d'ouvrage engagé avec une volonté de travail collaboratif avec ses équipes et sa maîtrise d'œuvre pour un même objectif :**
 - Transformer les obligations du Décret Tertiaire en opportunité et jouer un rôle de catalyseur dans l'eco-système territorial
 - Structurer, au travers de la démarche BDO, ses objectifs environnementaux (réemploi, écologie,...), énergétiques (efficacité thermique, énergies renouvelables) et confort d'usage (atelier participatifs) pour disposer de bâtiments à haut niveau de performances et de qualité d'usage.
- **Une équipe de maîtrise d'œuvre impliquée et moteur autour d'un architecte local à l'architecture intégrative et respectueuse de l'environnement :**
 - Diagnostic architectural
 - Diagnostic structurel
 - Diagnostic réemploi
 - Diagnostic biodiversité
 - Diagnostic acoustique
 - Diagnostic énergétique
 - Charte chantier propre
 - Etude en coût global



Restructuration du siège du
Crédit Agricole
Montauban
Tarn-et-Garonne (82)
Phase d'évaluation : **Conception**
Prérequis : **Argent**
Version référentiel : **V3.3.1**
Grille : **Tertiaire**
Type de travaux : **Réhabilitation**
Points hors bonus : **71**

Accompagnateur BDO :
Fabrice CANTARINI - SOCONER
Dernière mise à jour :
28/06/2024





Le projet à travers les thèmes BDO

SOCIAL & ÉCONOMIE



Restructuration du siège du Crédit Agricole Montauban
 Tarn-et-Garonne (82)
 Phase d'évaluation : **Conception**
 Prérequis : **Argent**
 Version référentiel : **V3.3.1**
 Grille : **Tertiaire**
 Type de travaux : **Réhabilitation**
 Points hors bonus : **71**

Accompagnateur BDO :
Fabrice CANTARINI - SOCONER
 Dernière mise à jour :
28/06/2024





Le projet à travers les thèmes BDO

SOCIAL & ÉCONOMIE

- Concertation des utilisateurs sur le macrozoning + mobilier (Ateliers participatifs).
- Intégration de services délocalisés (Pôle compétence)
- Créations de locaux détente, culture et aménagement des terrasses devenant accessibles



Restructuration du siège du Crédit Agricole Montauban
 Tarn-et-Garonne (82)
 Phase d'évaluation : **Conception**
 Prérequis : **Argent**
 Version référentiel : **V3.3.1**
 Grille : **Tertiaire**
 Type de travaux : **Réhabilitation**
 Points hors bonus : **71**

Accompagnateur BDO :
Fabrice CANTARINI - SOCONER
 Dernière mise à jour :
28/06/2024



www.envirobat-oc.fr





Le projet à travers les thèmes BDO

SOCIAL & ÉCONOMIE

- Conception avec un maximum de plateaux modulables et des émetteurs positionnés toutes les 2 trames permettant un reclouonnement plus flexible.



USA G2
non évaluée à ce jour

REALISATION
non évaluée à ce jour

Restructuration du siège du
Crédit Agricole
Montauban
Tarn-et-Garonne (82)
Phase d'évaluation : **Conception**
Prérequis : **Argent**
Version référentiel : **V3.3.1**
Grille : **Tertiaire**
Type de travaux : **Réhabilitation**
Points hors bonus : **71**

Accompagnateur BDO :
Fabrice CANTARINI - SOCONER
Dernière mise à jour :
28/06/2024



www.envirobat-oc.fr





Le projet à travers les thèmes BDO

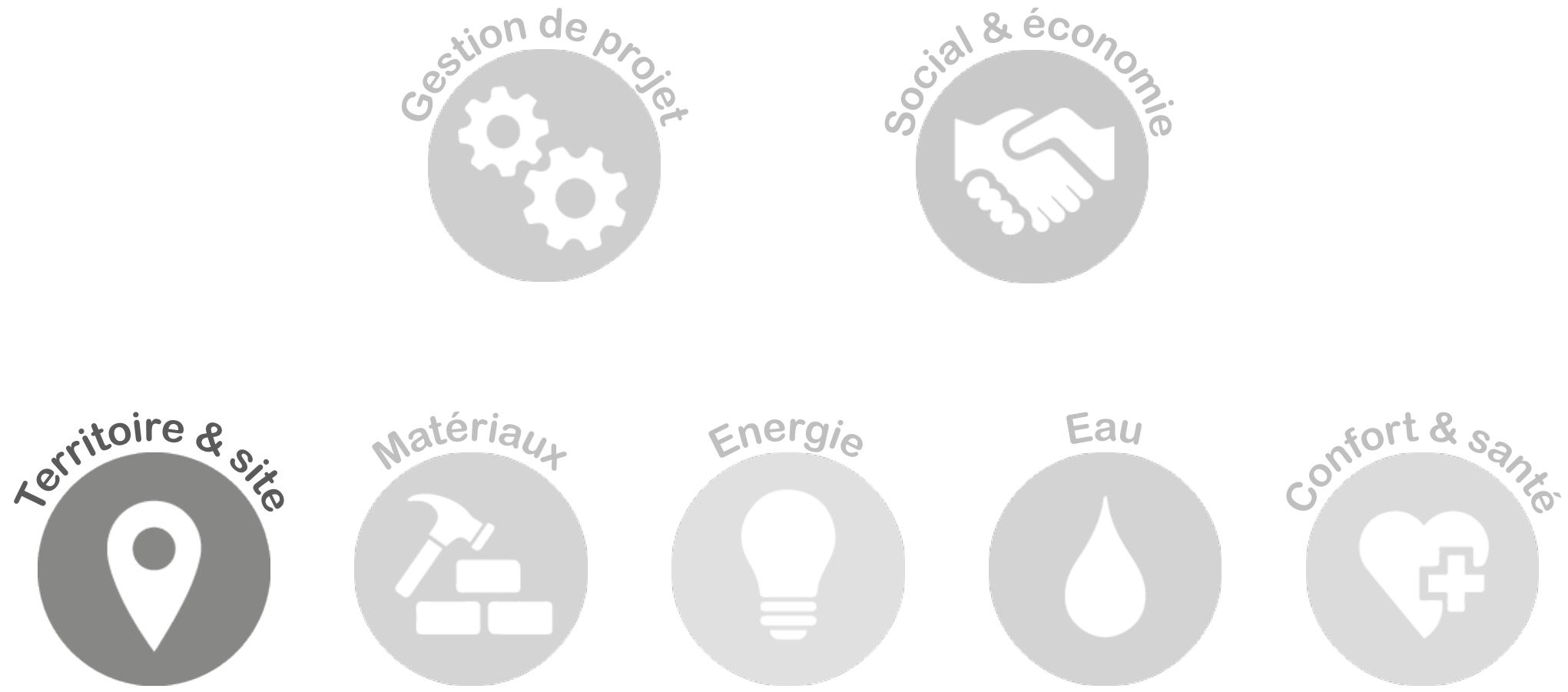
TERRITOIRE & SITE

USA G2
non évaluée à ce jour

REALISATION
non évaluée à ce jour

**Restructuration du siège du
Crédit Agricole
Montauban**
Tarn-et-Garonne (82)
Phase d'évaluation : **Conception**
Prérequis : **Argent**
Version référentiel : **V3.3.1**
Grille : **Tertiaire**
Type de travaux : **Réhabilitation**
Points hors bonus : 71

Accompagnateur BDO :
Fabrice CANTARINI - SOCONER
Dernière mise à jour :
28/06/2024



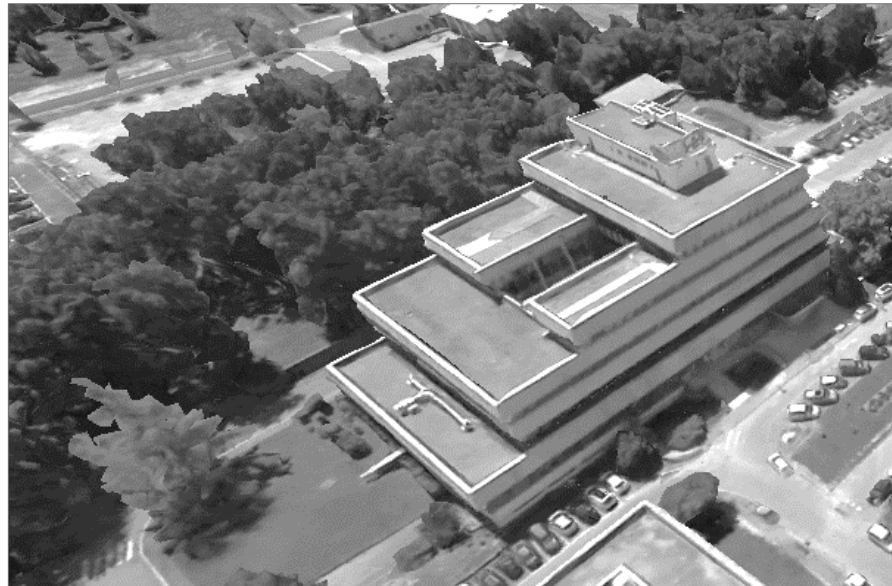


Le projet à travers les thèmes BDO

TERRITOIRE & SITE – La biodiversité sur le site

Travail sur la biodiversité et la végétalisation des terrasses et des espaces extérieurs :

- Site contraint avec peu d'espaces extérieurs et du parking anarchique sur des espaces verts
- Transformation des terrasses non accessibles en espaces de convivialité paysagé



DE L'EXISTANT



AU PROJET

**Restructuration du siège du
Crédit Agricole
Montauban**
Tarn-et-Garonne (82)
Phase d'évaluation : **Conception**
Prérequis : **Argent**
Version référentiel : **V3.3.1**
Grille : **Tertiaire**
Type de travaux : **Réhabilitation**
Points hors bonus : **71**

Accompagnateur BDO :
Fabrice CANTARINI - SOCONER
Dernière mise à jour :
28/06/2024



www.envirobat-oc.fr





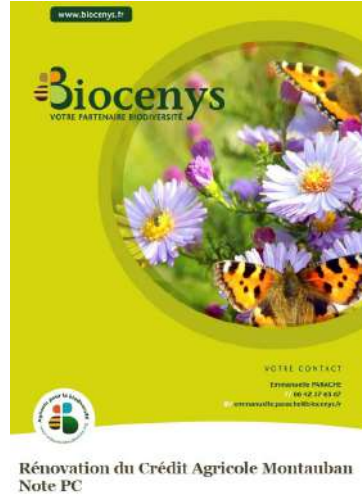
USA G2
non évaluée à ce jour

REALISATION
non évaluée à ce jour

Le projet à travers les thèmes BDO

TERRITOIRE & SITE – La biodiversité sur le site

Travail important sur la biodiversité et la végétalisation des terrasses :



Rénovation du Crédit Agricole Montauban
Note PC



Diversité des milieux / écosystèmes

mare ou point d'eau, terrasse, toiture végétale, jardin, atrium intérieur...



Diversité des espèces

oiseaux, insectes, végétaux...



Relations avec l'Humain

des espaces à vivre, des espaces où on peut cheminer, des espaces où travailler, se reposer, jardiner.

Restructuration du siège du Crédit Agricole Montauban
Tarn-et-Garonne (82)
Phase d'évaluation : **Conception**
Prérequis : **Argent**
Version référentiel : **V3.3.1**
Grille : **Tertiaire**
Type de travaux : **Réhabilitation**
Points hors bonus : **71**

Accompagnateur BDO : **Fabrice CANTARINI - SOCONER**
Dernière mise à jour : **28/06/2024**



www.envirobat-oc.fr



Le projet à travers les thèmes BDO

TERRITOIRE & SITE – Déconstruction

Une Déconstruction et non une démolition

- Ingénierie de déconstruction et réemploi réalisée par **UNA INGENIERIE**

Armoire électrique - tous types



Caractéristiques du gisement

Quantité totale : 4 u
 Nombre / Nombre de lot : 4
 Masse Totale : 0.02 t
 Etat de conservation :

Neuf	Bon	Moyen	Mauvais
0 %	100 %	0 %	0 %

Fenêtre ensemble _TYPE A - aluminium - double vitrage - fixe 390*330cm



Caractéristiques du gisement

Quantité totale : 13 m2
 Nombre / Nombre de lot : 1
 Masse Totale : 0.479 t
 Etat de conservation :

Neuf	Bon	Moyen	Mauvais
0 %	100 %	0 %	0 %

Armoire à rideaux - basse - type 01



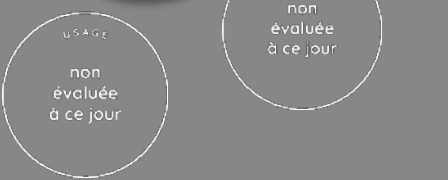
Caractéristiques du gisement

Quantité totale : 105 u
 Nombre / Nombre de lot : 105
 Masse Totale : 6.3 t
 Etat de conservation :

Neuf	Bon	Moyen	Mauvais
0 %	100 %	0 %	0 %

Restructuration du siège du
**Crédit Agricole
 Montauban**
 Tarn-et-Garonne (82)
 Phase d'évaluation : **Conception**
 Prérequis : **Argent**
 Version référentiel : **V3.3.1**
 Grille : **Tertiaire**
 Type de travaux : **Réhabilitation**
 Points hors bonus : **71**

Accompagnateur BDO :
Fabrice CANTARINI - SOCONER
 Dernière mise à jour :
28/06/2024



Le projet à travers les thèmes BDO

TERRITOIRE & SITE – Déconstruction

Une Déconstruction et non une démolition

- Conservation de la structure porteuse et des planchers étudiée par **TERRELL**
- Ensemble des éléments surlignés en fuschia sont conservés



Restructuration du siège du Crédit Agricole Montauban
 Tarn-et-Garonne (82)
 Phase d'évaluation : **Conception**
 Prérequis : **Argent**
 Version référentiel : **V3.3.1**
 Grille : **Tertiaire**
 Type de travaux : **Réhabilitation**
 Points hors bonus : **71**

Accompagnateur BDO :
Fabrice CANTARINI - SOCONER
 Dernière mise à jour :
28/06/2024





Le projet à travers les thèmes BDO

TERRITOIRE & SITE – Déconstruction

Une Déconstruction et non une démolition

- Conservation de la structure porteuse et des planchers étudiée par **TERRELL**
- Ensemble des éléments surlignés en fuschia sont conservés



Restructuration du siège du
**Crédit Agricole
 Montauban**
 Tarn-et-Garonne (82)
 Phase d'évaluation : **Conception**
 Prérequis : **Argent**
 Version référentiel : **V3.3.1**
 Grille : **Tertiaire**
 Type de travaux : **Réhabilitation**
 Points hors bonus : 71

Accompagnateur BDO :
Fabrice CANTARINI - SOCONER
 Dernière mise à jour :
28/06/2024





Le projet à travers les thèmes BDO

MATÉRIAUX

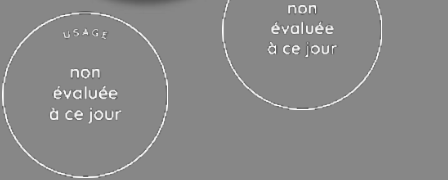
USA G2
non évaluée à ce jour

REALISATION
non évaluée à ce jour

Restructuration du siège du Crédit Agricole Montauban
Tarn-et-Garonne (82)
Phase d'évaluation : **Conception**
Prérequis : **Argent**
Version référentiel : **V3.3.1**
Grille : **Tertiaire**
Type de travaux : **Réhabilitation**
Points hors bonus : **71**

Accompagnateur BDO :
Fabrice CANTARINI - SOCONER
Dernière mise à jour :
28/06/2024





Le projet à travers les thèmes BDO

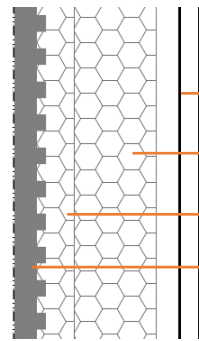
MATÉRIAUX

MODE CONSTRUCTIF

Bâtiment restructuré sur base planchers et porteurs bétons conservés.
 Façades neuves en mur rideau bois-alu en alternance vitrages/panneaux pleins type aluminium (recyclé).
 Isolation traditionnelle très performante en toiture terrasse
 Planchers bas sur terre-plein conservés.

R **U**
 (m².K/W) (W/m².K)

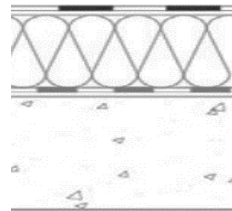
FACADE MUR RIDEAU



- HABILLAGE ALU PLIE (ép : 0,15cm)
- LAME D'AIR (ép : 1cm)
- PANNEAU D'ISOLANT (ép : 8cm)
- LAINE DE ROCHE (ép : 12cm)
- PLACOPLATRE (ép : 1,3cm)

5,75 0,17

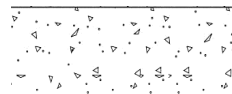
TOITURES



- ETANCHEITE (ép : 1cm)
- POLYURETHANE (ép : 16cm)
- DALLE BETON ARME (ép : 20cm)

7,38 0,14

PLANCHERS BAS TERRE-PLEIN



- BETON PLEIN (ép : 20cm)

2,91 0,34

Restructuration du siège du
 Crédit Agricole
 Montauban
 Tarn-et-Garonne (82)
 Phase d'évaluation : **Conception**
 Prérequis : **Argent**
 Version référentiel : **V3.3.1**
 Grille : **Tertiaire**
 Type de travaux : **Réhabilitation**
 Points hors bonus : **71**

Accompagnateur BDO :
Fabrice CANTARINI - SOCONER
 Dernière mise à jour :
28/06/2024





Le projet à travers les thèmes BDO

MATÉRIAUX

USA G2
non évaluée à ce jour

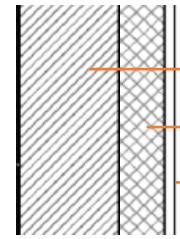
REALISATION
non évaluée à ce jour

Restructuration du siège du
Crédit Agricole
Montauban
Tarn-et-Garonne (82)
Phase d'évaluation : **Conception**
Prérequis : **Argent**
Version référentiel : **V3.3.1**
Grille : **Tertiaire**
Type de travaux : **Réhabilitation**
Points hors bonus : **71**

Accompagnateur BDO :
Fabrice CANTARINI - SOCONER
Dernière mise à jour :
28/06/2024



**MURS CAGE
ESCALIER ISOLES
PAR L'EXTERIEUR**



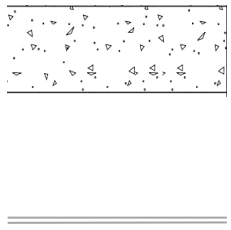
- VOILE BETON (ép : 20cm)
- LAINES DE VERRE (ép : 12cm)
- ENDUIT EXTERIEUR (ép : 1,3cm)

R
(m².K/W) **U**
(W/m².K)

3,86

0,26

**PLANCHERS
INTER-
MEDIAIRES**



- PLANCHER HOURDIS (ép : 20cm)
- PLENUM TECHNIQUE (ép : ≈ 80cm)
- PLACOPLATRE (ép : 1,3cm)

5,19

0,19

**PLANCHERS BAS
SUR EXTERIEUR
OU LNC**



- REVELLEMENT DE SOL (ép : 1cm)
- BETON PLEIN (ép : 20cm)
- COMPOSITE LAINE DE BOIS (ép : 17,5 cm)



USA G2
non évaluée à ce jour

REALISATION
non évaluée à ce jour

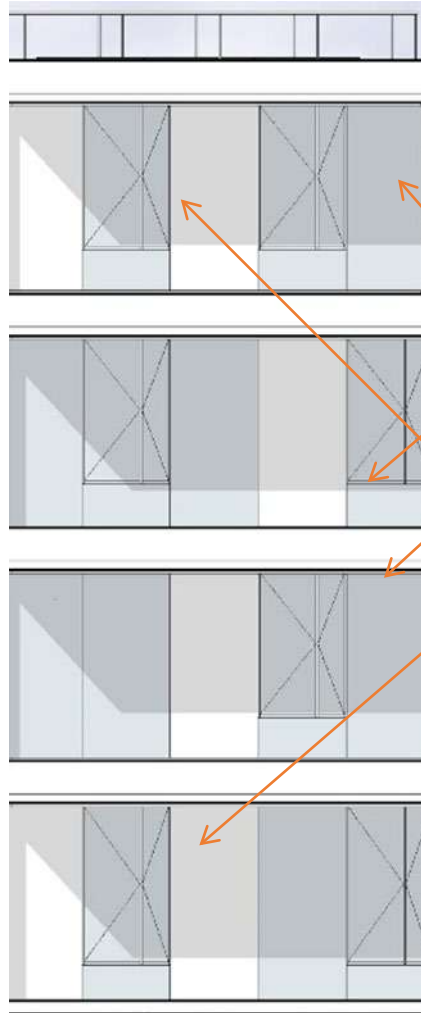
Le projet à travers les thèmes BDO

MATÉRIAUX

AUTRES ITEMS : FACADES ET MENUISERIES - PROPORTION OPAQUE ET CLAIRE SUR CHAQUE FACADE :

* 1/3 OPAQUE

* 2/3 VITRE DONT 1/3 OUVRANT



FACADE RIDEAU (SUD, EST, OUEST)			
GLOBAL	Uw [W/ m².K]	Sw	Tlw
	1.45	0.26	0.56
VITRAGE	Ug [W/ m².K]	Sg	Tlg
	1.1	0.33	0.70
CADRE	Uf [W/ m².K]	Sf	Tlf
Alu	4.0	0.00	0.00
OPAQUE	Up [W/ m².K]	Sp	Tlp
Type shadowbox	0.8	0.00	0.00
AVEC PROTECTION	Uw ap [W/ m².K]	Sap	Tlap
Store intérieur	1.45	0.11	0.14

Restructuration du siège du
Crédit Agricole
Montauban
Tarn-et-Garonne (82)
Phase d'évaluation : **Conception**
Prérequis : **Argent**
Version référentiel : **V3.3.1**
Grille : **Tertiaire**
Type de travaux : **Réhabilitation**
Points hors bonus : **71**

Accompagnateur BDO :
Fabrice CANTARINI - SOCONER
Dernière mise à jour :
28/06/2024



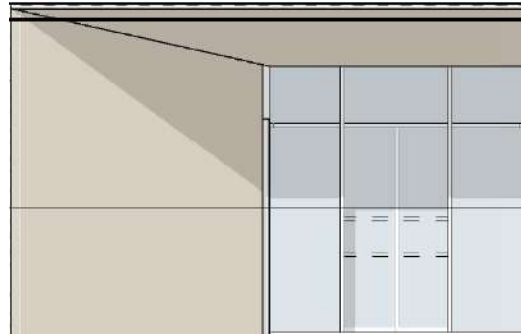
www.envirobat-oc.fr



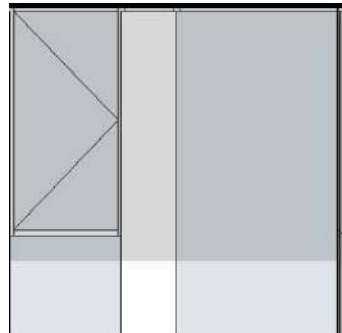
Le projet à travers les thèmes BDO

MATÉRIAUX

AUTRES ITEMS : FACADES ET MENUISERIES



FACADE RIDEAU SOCLE RDC + FACADE NORD			
GLOBAL	Uw [W/ m².K]	Sw	Tlw
	1.45	0.48	0.64
VITRAGE	Ug [W/ m².K]	Sg	Tlg
	1.1	0.60	0.80
CADRE	Uf [W/ m².K]	Sf	Tlf
Alu	4.0	0.00	0.00
OPAQUE	Up [W/ m².K]	Sp	Tlp
Type shadowbox	0.8	0.00	0.00



MENUISERIES ALU, DOUBLE VITRAGE			
GLOBAL	Uw [W/ m².K]	Sw	Tlw
	1.45	0.28	0.58
AVEC PROTECTION	Uw ap [W/ m².K]	Sap	Tlap
Store intérieur	1.45	0.11	0.14

Restructuration du siège du
Crédit Agricole
Montauban
Tarn-et-Garonne (82)
Phase d'évaluation : **Conception**
Prérequis : **Argent**
Version référentiel : **V3.3.1**
Grille : **Tertiaire**
Type de travaux : **Réhabilitation**
Points hors bonus : **71**

Accompagnateur BDO :
Fabrice CANTARINI - SOCONER
Dernière mise à jour :
28/06/2024



Le projet à travers les thèmes BDO

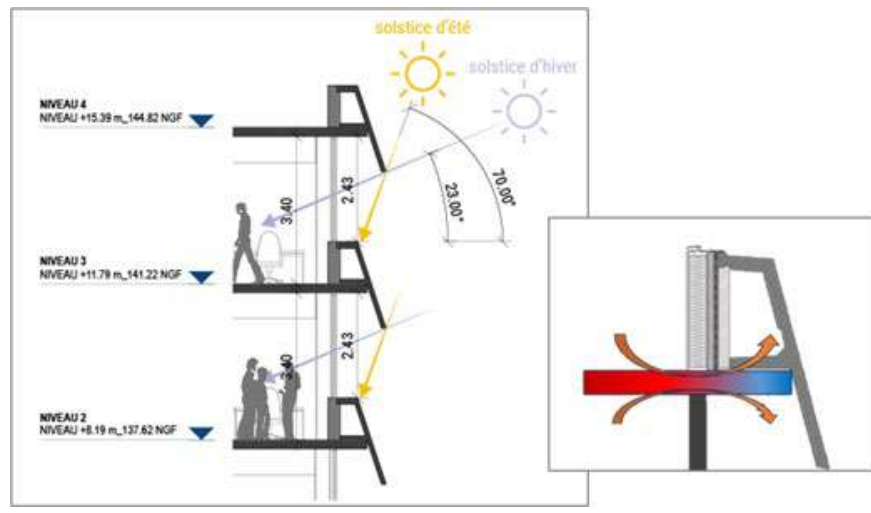
MATÉRIAUX

ETUDES DES FACADES : PROTECTIONS SOLAIRES

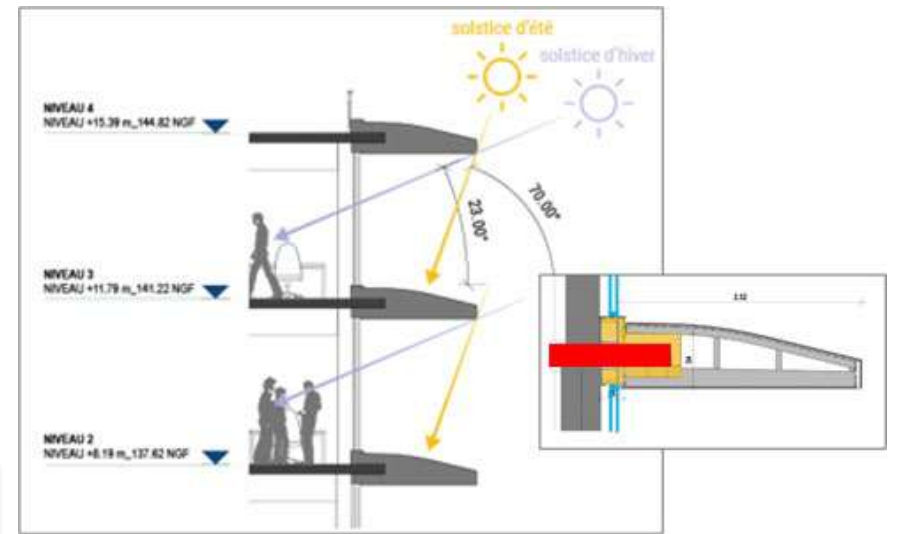
Nom version	Besoins Ch. kWh	Besoins Clim. kWh	Puiss. Chauff. W	Puiss. Clim. W	Conso éclairage kWh	Conso Ventil kWh	CI kWh	Evolution Besoins Ch. kWh	Evolution Besoins Clim. kWh	BbioSTD kWh	Evolution BbioSTD kWh	Paramètres	Longueur casquette
Projet v1	135194,1	154667	175988	232022	23570	24617	167890			125481		Sans casquette	0
Projet v2	140551,5	134713	177460	224676	24461	24628	167890	3,96%	-12,90%	122925	-2,04%	Casquette 1m	1
Projet v3	144042,5	121971,5	178330	218144	25520	24639	167890	6,54%	-21,14%	121807	-2,93%	Casquette 1,5m	1,5
Projet v4	145741,2	116096,6	178725	214568	26132	24648	167890	7,80%	-24,94%	121444	-3,22%	Casquette 1,75m	1,75
Projet v5	147430,4	110452,5	179113	211211	26629	24658	167890	9,05%	-28,59%	121023	-3,55%	Casquette 2m	2
Projet v6	149101,6	105211,6	179497	207604	27219	24666	167890	10,29%	-31,98%	120788	-3,74%	Casquette 2,25m	2,25
Projet v7	150772,6	100303,7	179876	204188	27809	24675	167890	11,52%	-35,15%	120638	-3,86%	Casquette 2,5m	2,5
Projet v8	154016,7	91929,7	180566	197538	28929	24690	167890	13,92%	-40,56%	120606	-3,88%	Casquette 3m	3
Projet v9	157060,1	85340,3	181229	191225	30078	24706	167890	16,17%	-44,82%	120993	-3,58%	Casquette 3,5m	3,5
Projet v10	160058,3	79867	181870	186593	31106	24725	167890	18,39%	-48,36%	121529	-3,15%	Casquette 4m	4

Restructuration du siège du
Crédit Agricole
Montauban
 Tarn-et-Garonne (82)
 Phase d'évaluation : **Conception**
 Prérequis : **Argent**
 Version référentiel : **V3.3.1**
 Grille : **Tertiaire**
 Type de travaux : **Réhabilitation**
 Points hors bonus : **71**

Accompagnateur BDO :
Fabrice CANTARINI - SOCONER
 Dernière mise à jour :
28/06/2024



DE L'EXISTANT



AU PROJET





USA G2
non évaluée à ce jour

RÉALISATION
non évaluée à ce jour

Le projet à travers les thèmes BDO

MATÉRIAUX

ETUDES DES FACADES : L'OPTION RETENUE LES FINES CASQUETTES ET TRAMES REVUES PLUS ADAPTEES



DE L'EXISTANT



AU PROJET



**Restructuration du siège du
Crédit Agricole
Montauban**
Tarn-et-Garonne (82)
Phase d'évaluation : **Conception**
Prérequis : **Argent**
Version référentiel : **V3.3.1**
Grille : **Tertiaire**
Type de travaux : **Réhabilitation**
Points hors bonus : **71**

Accompagnateur BDO :
Fabrice CANTARINI - SOCONER
Dernière mise à jour :
28/06/2024





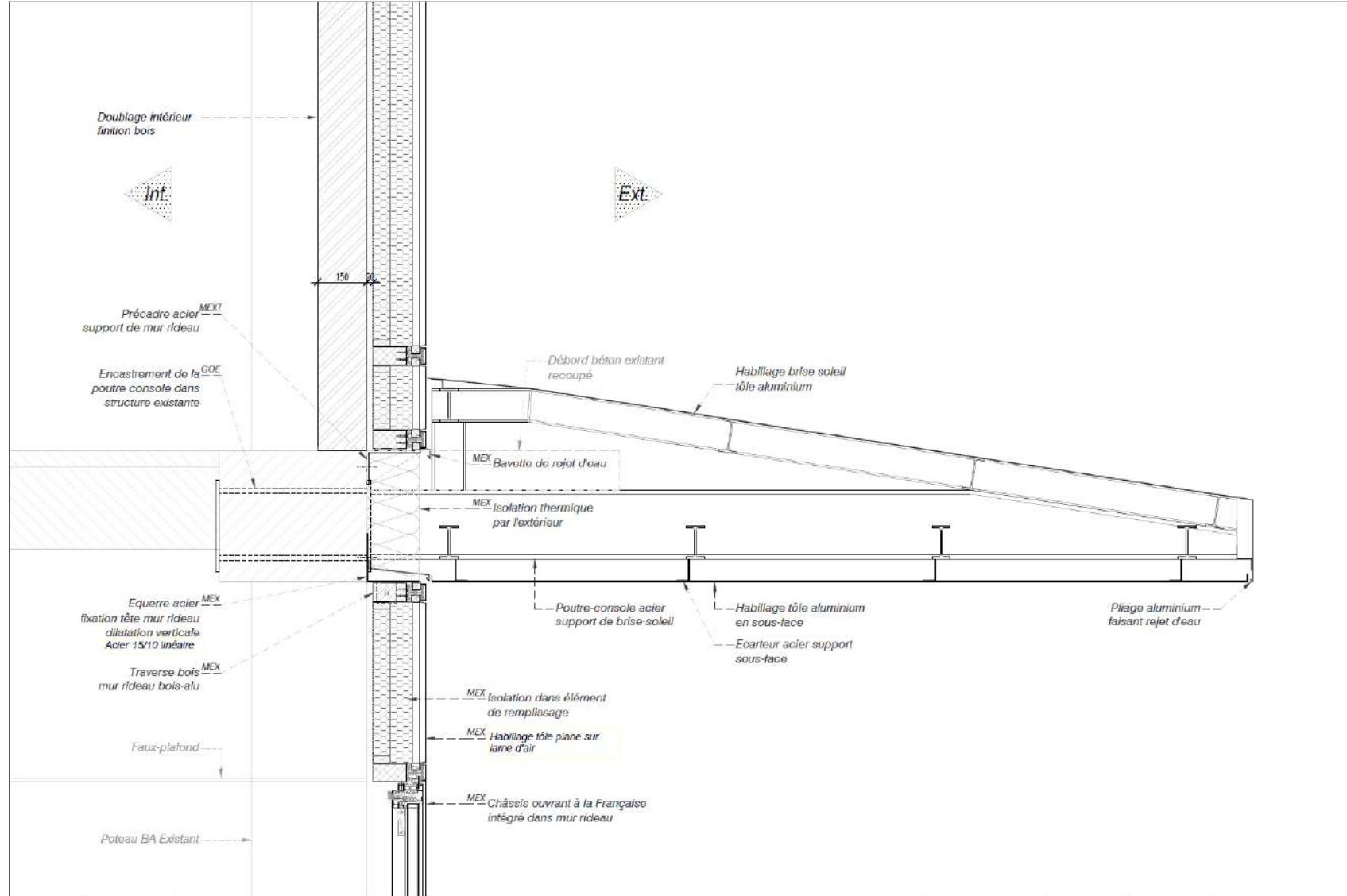
USA G2
non évaluée à ce jour

REALISATION
non évaluée à ce jour

Le projet à travers les thèmes BDO

MATÉRIAUX

ETUDES DES FACADES : CASQUETTE INTEGRANT LE RUPTEUR DE PONTS THERMIQUES



Restructuration du siège du
Crédit Agricole
Montauban
Tarn-et-Garonne (82)
Phase d'évaluation : **Conception**
Prérequis : **Argent**
Version référentiel : **V3.3.1**
Grille : **Tertiaire**
Type de travaux : **Réhabilitation**
Points hors bonus : **71**

Accompagnateur BDO :
Fabrice CANTARINI - SOCONER
Dernière mise à jour :
28/06/2024





Le projet à travers les thèmes BDO

ÉNERGIE



**Restructuration du siège du
Crédit Agricole
Montauban**
Tarn-et-Garonne (82)
Phase d'évaluation : **Conception**
Prérequis : **Argent**
Version référentiel : **V3.3.1**
Grille : **Tertiaire**
Type de travaux : **Réhabilitation**
Points hors bonus : **71**

Accompagnateur BDO :
Fabrice CANTARINI - SOCONER
Dernière mise à jour :
28/06/2024



www.envirobat-oc.fr





Le projet à travers les thèmes BDO

ÉNERGIE

USA G2
non évaluée à ce jour

REALISATION
non évaluée à ce jour

Restructuration du siège du
Crédit Agricole
Montauban
Tarn-et-Garonne (82)
Phase d'évaluation : **Conception**
Prérequis : **Argent**
Version référentiel : **V3.3.1**
Grille : **Tertiaire**
Type de travaux : **Réhabilitation**
Points hors bonus : **71**

Accompagnateur BDO :
Fabrice CANTARINI - SOCONER
Dernière mise à jour :
28/06/2024



www.envirobat-oc.fr



Chauffage

- RSX Chaleur Biomasse (Engie)
- Thermo-frigopompe géothermique
 - 300 kW
 - COP (B0/W35): 4,5
- Pompes à chaleur au R290 avec récupération d'énergie
- GWP (Potentiel Réchauffement Global) = 3
- Poutres climatiques

Refroidissement

- Thermo-frigopompe géothermique
 - 300 kW
 - EER (B35/W7) : 4,6
- Pompes à chaleur au R290 avec récupération d'énergie
- GWP (Potentiel Réchauffement Global) = 3
- Poutres climatiques

Éclairage

- Eclairage LED
- 6 W/m² dans les bureaux
- Détection dans les pièces à occupation passagère
- Interrupteurs manuels gradables dans les bureaux

Ventilation

- 3 CTA Double-flux
- Echangeur à roue
- Préchauffage et prérefroidissement
 - Bureaux: 28 100 m³/h
 - Agence: 1 740 m³/h
 - Pôle Comp 10 170 m³/h
- Sfpv :
 - Bureaux 2,59 kW/(m³/s)
 - Agence 1,85 kW/(m³/s)
 - Pôle Comp 2,20 kW/(m³/s)

Eau chaude sanitaire

- Chauffe-eau électriques décentralisés
 - 10 ballons de 30L
 - 2kW par ballon
 - 1 ballon de 300L
 - 3kW

Production d'énergie

- PV : Puissance du générateur
 - 123kWc – 543m²
 - 202kWc – 894m²
- Type : Monocristallin - SunPower SPR-MAX3-400
- Pas d'étude éolien réalisée

Le projet à travers les thèmes BDO

ÉNERGIE

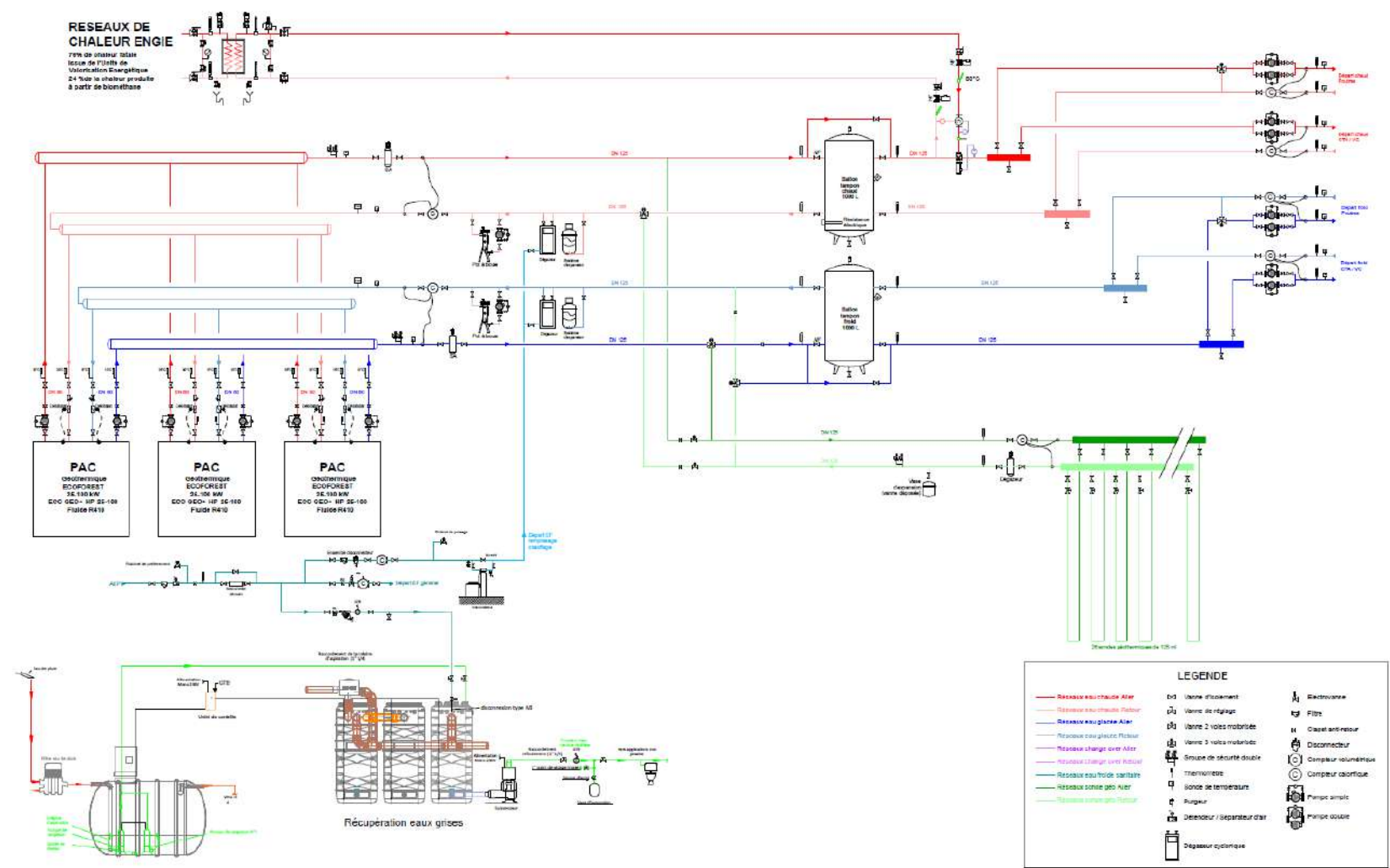
USA G2
non évaluée à ce jour

CONCEPTION
non évaluée à ce jour

Restructuration du siège du
Crédit Agricole
Montauban
Tarn-et-Garonne (82)
Phase d'évaluation : **Conception**
Prérequis : **Argent**
Version référentiel : **V3.3.1**
Grille : **Tertiaire**
Type de travaux : **Réhabilitation**
Points hors bonus : **71**

Accompagnateur BDO :
Fabrice CANTARINI - SOCONER
Dernière mise à jour :
28/06/2024

Production géothermique en complément du RSX avec thermofrigopompe au R290

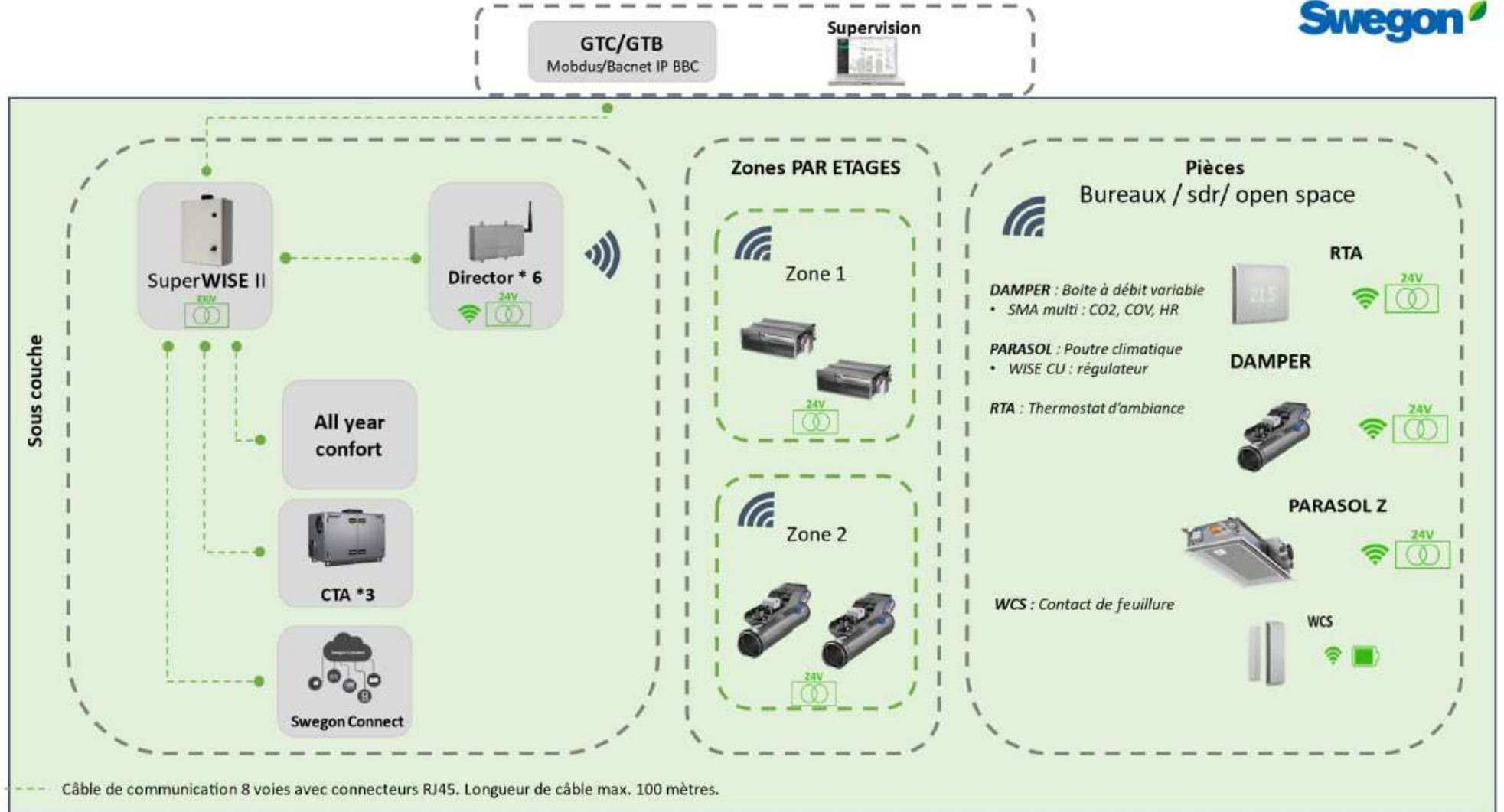




Le projet à travers les thèmes BDO

ÉNERGIE

- Une GTC complète, claire et ouverte récupérant l'ensemble des équipements techniques



Restructuration du siège du
**Crédit Agricole
 Montauban**
 Tarn-et-Garonne (82)
 Phase d'évaluation : **Conception**
 Prérequis : **Argent**
 Version référentiel : **V3.3.1**
 Grille : **Tertiaire**
 Type de travaux : **Réhabilitation**
 Points hors bonus : **71**

Accompagnateur BDO :
Fabrice CANTARINI - SOCONER
 Dernière mise à jour :
28/06/2024



www.envirobat-oc.fr





USAGE
non évaluée à ce jour

REALISATION
non évaluée à ce jour

Le projet à travers les thèmes BDO

ÉNERGIE

- Comptages lot CFO

		Chauffage	Climatisation	Auxiliaires Ch/Clim	Auxiliaires Ventilation	Eclairage intérieur	Eclairage extérieur	Ascenseurs	Autres usages électrique	Eau chaude sanitaire
EL Compteur électrique										
EL.AGBT	EL.2.1 Alimentations ascenseurs							X		
	EL.2.2 Alimentation armoire CVC sous-station	X	X	X						
	EL.2.3 Alimentations CTA				X					
	EL.2.4 Eclairage extérieur						X			
	EL.2.5 Prise de courant Sous-sol								X	
	EL.2.6 Eclairage intérieur sous-sol					X				
	EL.2.7 Cumulus sous-sol									X
	EL.2.8 Alimentations poutres / VC				X					
	EL.2.9 Alimentations stores sous-sol								X	
EL.PV.BAT Production PV								X		
EL.TD	EL.N.1 Prise de courant Niveau								X	
	EL.N.2 Eclairage intérieur niveau					X				
	EL.N.3 Cumulus niveau									X
	EL.N.4 Alimentations poutres / VC niveau				X					
	EL.N.5 Alimentations stores niveau								X	

Restructuration du siège du Crédit Agricole Montauban
 Tarn-et-Garonne (82)
 Phase d'évaluation : **Conception**
 Prérequis : **Argent**
 Version référentiel : **V3.3.1**
 Grille : **Tertiaire**
 Type de travaux : **Réhabilitation**
 Points hors bonus : **71**

Accompagnateur BDO :
Fabrice CANTARINI - SOCONER
 Dernière mise à jour :
28/06/2024



www.envirobat-oc.fr



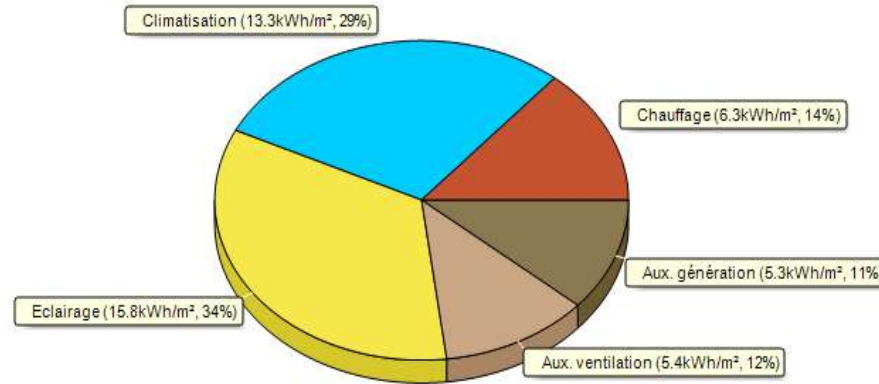


Le projet à travers les thèmes BDO

ÉNERGIE

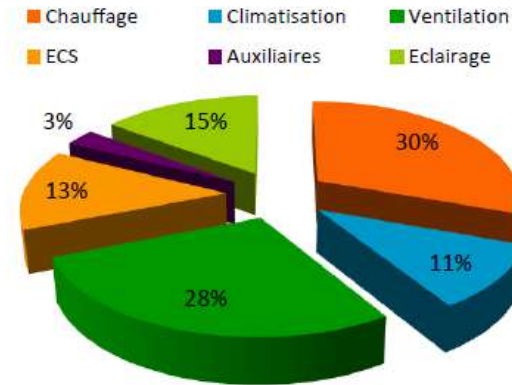
- Répartition de la consommation (et de la production) en énergie primaire en kWh_{ep}/m²/an SDP selon calcul RTex (SDP : 7 686m²)

RTex



Nota : Scénarios conventionnels
Pas de protection solaire

STD



Nota : Mesures passives intégrées

	kWh EP
Chauffage	158 674
Climatisation	55 129
Ventilation	145 326
ECS	69 926
Auxiliaires	14 616
Eclairage	76 776

Consommation / production (en kWh _{ep} /m ² .an)	Conventionnelle RTex	Prévisionnelle STD/SED
5 usages	46,10	69,40

Restructuration du siège du
Crédit Agricole
Montauban
Tarn-et-Garonne (82)
Phase d'évaluation : **Conception**
Prérequis : **Argent**
Version référentiel : **V3.3.1**
Grille : **Tertiaire**
Type de travaux : **Réhabilitation**
Points hors bonus : **71**

Accompagnateur BDO :
Fabrice CANTARINI - SOCONER
Dernière mise à jour :
28/06/2024





Le projet à travers les thèmes BDO

EAU



**Restructuration du siège du
Crédit Agricole
Montauban**
Tarn-et-Garonne (82)
Phase d'évaluation : **Conception**
Prérequis : **Argent**
Version référentiel : **V3.3.1**
Grille : **Tertiaire**
Type de travaux : **Réhabilitation**
Points hors bonus : **71**

Accompagnateur BDO :
Fabrice CANTARINI - SOCONER
Dernière mise à jour :
28/06/2024



www.envirobat-oc.fr





USAGE
non évaluée à ce jour

REALISATION
non évaluée à ce jour

Le projet à travers les thèmes BDO

EAU

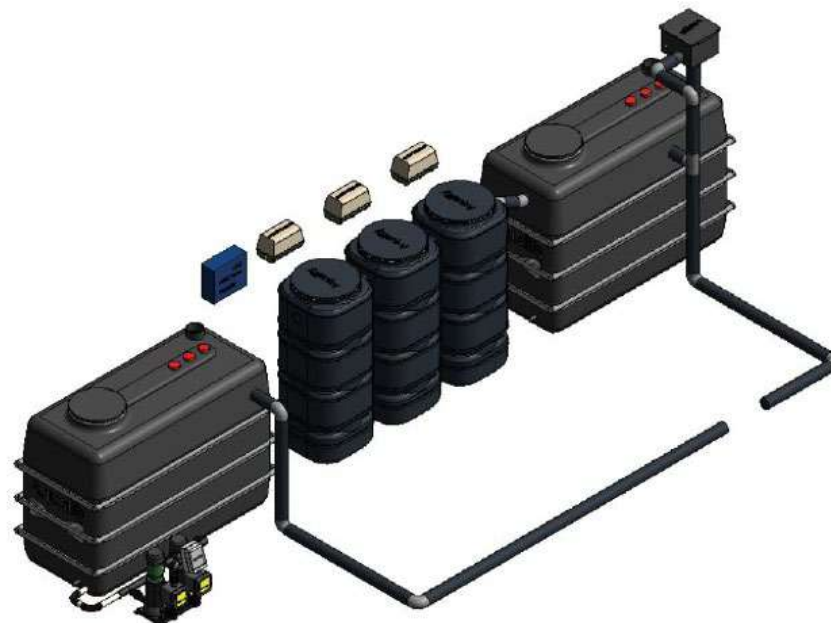
L'installation de récupération des EP avec 2 cuves de 20m³ chacune permettra de garantir un taux de couverture de 67% sur l'utilisation des chasses d'eau. En complément un piquage sera réalisé pour le nettoyage des panneaux solaires et l'ensemble des espaces verts des terrasses végétalisées

Facteur de stockage*	x	Jours	=	Volume à stocker
626 396		15		39 150 litres



Volume du stockage	40 000 litres
--------------------	---------------

Part EG dans conso° Eau non-potable	20%
Part EP dans conso° Eau non-potable	67%
Appoint Eau Potable	13%



Restructuration du siège du
Crédit Agricole
Montauban
Tarn-et-Garonne (82)
Phase d'évaluation : **Conception**
Prérequis : **Argent**
Version référentiel : **V3.3.1**
Grille : **Tertiaire**
Type de travaux : **Réhabilitation**
Points hors bonus : 71

Accompagnateur BDO :
Fabrice CANTARINI - SOCONER
Dernière mise à jour :
28/06/2024



Le projet à travers les thèmes BDO

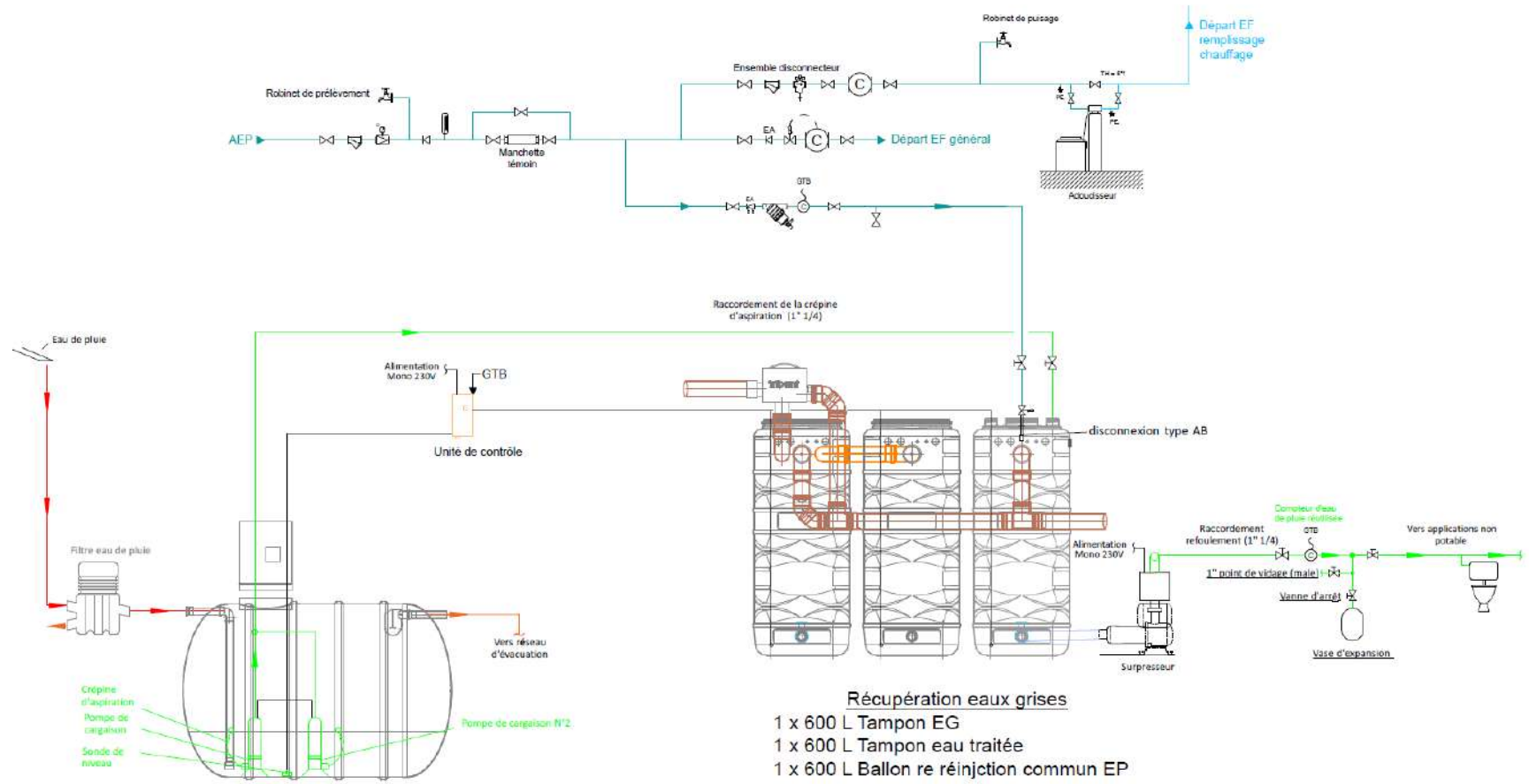
EAU

L'installation de récupération des EUG venant des lavabos et éviers avec 2 ballons de 600 L chacun permettra de garantir un taux de couverture de 20% sur l'utilisation des chasses d'eau.

Cette récupération d'eau grise complète l'installation des EP et permet d'une part de mutualiser les installations de traitement et de réinjection et, d'autre part de porter le taux de couverture global à $67 + 20 = 87\%$

Restructuration du siège du Crédit Agricole Montauban
Tarn-et-Garonne (82)
Phase d'évaluation : **Conception**
Prérequis : **Argent**
Version référentiel : **V3.3.1**
Grille : **Tertiaire**
Type de travaux : **Réhabilitation**
Points hors bonus : **71**

Accompagnateur BDO : **Fabrice CANTARINI - SOCONER**
Dernière mise à jour : **28/06/2024**



Récupération eaux de pluie
2 x 20 000 L
1 x Filtre 40m³/h

Récupération eaux grises
1 x 600 L Tampon EG
1 x 600 L Tampon eau traitée
1 x 600 L Ballon re réinjection commun EP



Le projet à travers les thèmes BDO

CONFORT & SANTÉ

**Restructuration du siège du
Crédit Agricole
Montauban**
Tarn-et-Garonne (82)
Phase d'évaluation : **Conception**
Prérequis : **Argent**
Version référentiel : **V3.3.1**
Grille : **Tertiaire**
Type de travaux : **Réhabilitation**
Points hors bonus : 71

Accompagnateur BDO :
Fabrice CANTARINI - SOCONER
Dernière mise à jour :
28/06/2024



www.envirobat-oc.fr





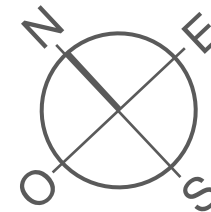
Le projet à travers les thèmes BDO

CONFORT & SANTÉ

- Menuiseries

	COMPOSITION
CHASSIS	Aluminium recyclé (fiche FDES aluminium bas carbone) pour l'ensemble des châssis (RDC – Etage courant)
VITRAGES	Nature du vitrage : Double vitrage Argon Déperdition : $U_g = 1,1 \text{ W/m}^2.K$; Facteur solaire : $S_g = 0,33$; Transmission lumineuse : $T_l = 0,70$
PERFORMANCES (CHASSIS + VITRAGE)	Déperdition : $U_w = 1,45 \text{ W/m}^2.K$; Apports solaire : $S_w = 0,26$; Transmission lumineuse : $T_w = 0,56$
OCCULTATIONS / PROTECTIONS	Stores intérieurs + casquettes de 2,50m Apports solaire AP : $S_w = 0,11$; Transmission lumineuse AP : $T_w = 0,14$

331 m ²	29 %
--------------------	------



281 m ²	25 %
--------------------	------

274 m ²	24 %
--------------------	------

244 m ²	22 %
--------------------	------

Restructuration du siège du
Crédit Agricole
Montauban
Tarn-et-Garonne (82)
Phase d'évaluation : **Conception**
Prérequis : **Argent**
Version référentiel : **V3.3.1**
Grille : **Tertiaire**
Type de travaux : **Réhabilitation**
Points hors bonus : **71**

Accompagnateur BDO :
Fabrice CANTARINI - SOCONER
Dernière mise à jour :
28/06/2024



www.envirobat-oc.fr



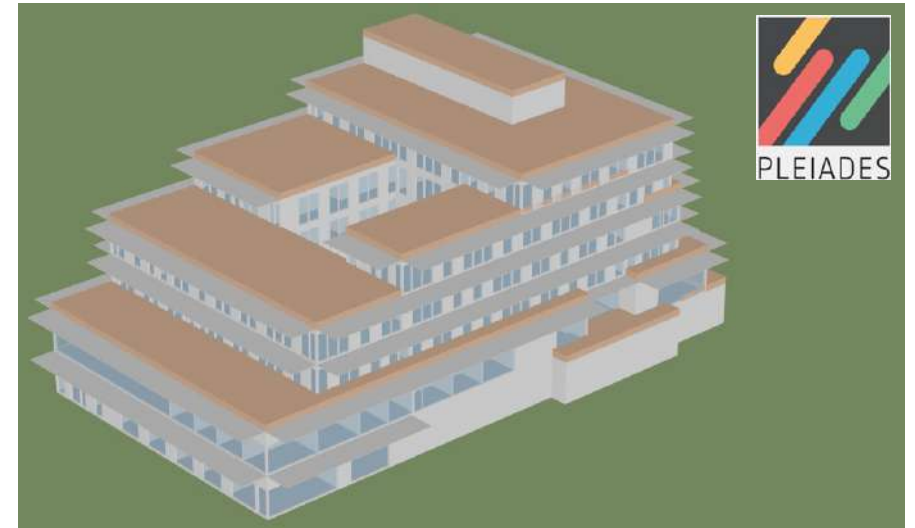





Le projet à travers les thèmes BDO

CONFORT & SANTÉ

- Simulation Thermique Dynamique (STD)
 - Hypothèses de fonctionnement



**Restructuration du siège du
Crédit Agricole
Montauban**

Tarn-et-Garonne (82)
Phase d'évaluation : **Conception**
Prérequis : **Argent**
Version référentiel : **V3.3.1**
Grille : **Tertiaire**
Type de travaux : **Réhabilitation**
Points hors bonus : **71**

Accompagnateur BDO :
Fabrice CANTARINI - SOCONER
Dernière mise à jour :
28/06/2024

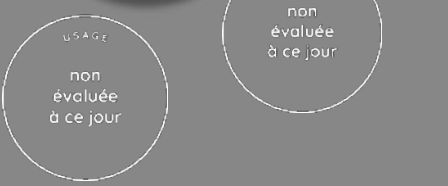


www.envirobat-oc.fr




Occupants	Chauffage	Climatisation	Eclairage	Puissance dissipée
De 0 à 0,10 occp./m ² dans les bureaux 0,33 occp./m ² maximum dans les salles de réunion	19°C - 20°C	26°C - 27°C	300 lux	Max 10 W/m ²

Horaire	00h-6h	7h-9h	9h-10h	10h-11h	11h-12h	12h-14h	14h-15h	15h-16h	16h-17h	17h-18h	19h-23h
Occupation	0%	100%	100%	100%	100%	50%	100%	100%	100%	100%	0%



Le projet à travers les thèmes BDO

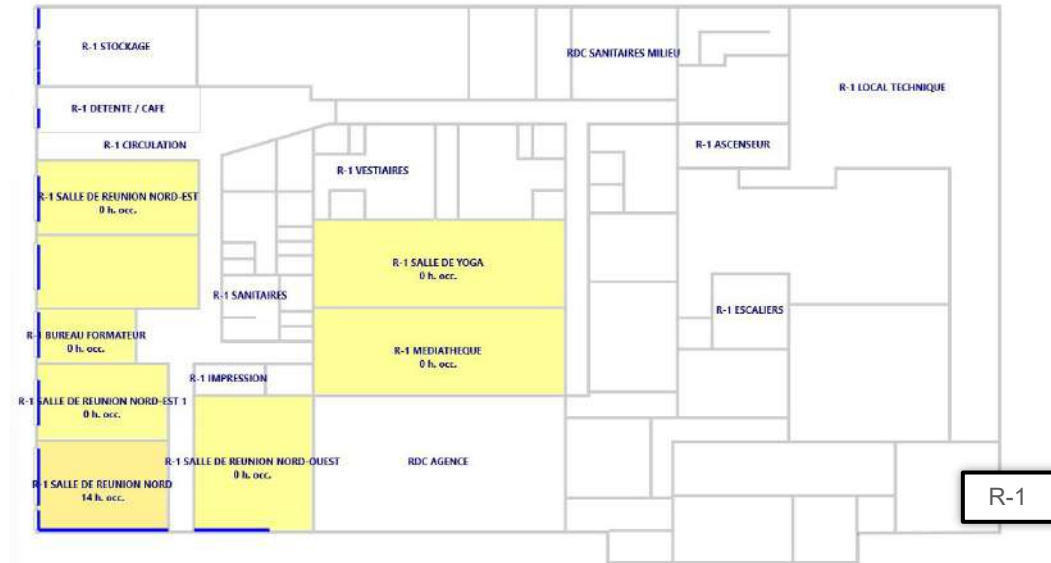
CONFORT & SANTÉ

Restructuration du siège du
**Crédit Agricole
 Montauban**
 Tarn-et-Garonne (82)
 Phase d'évaluation : **Conception**
 Prérequis : **Argent**
 Version référentiel : **V3.3.1**
 Grille : **Tertiaire**
 Type de travaux : **Réhabilitation**
 Points hors bonus : **71**

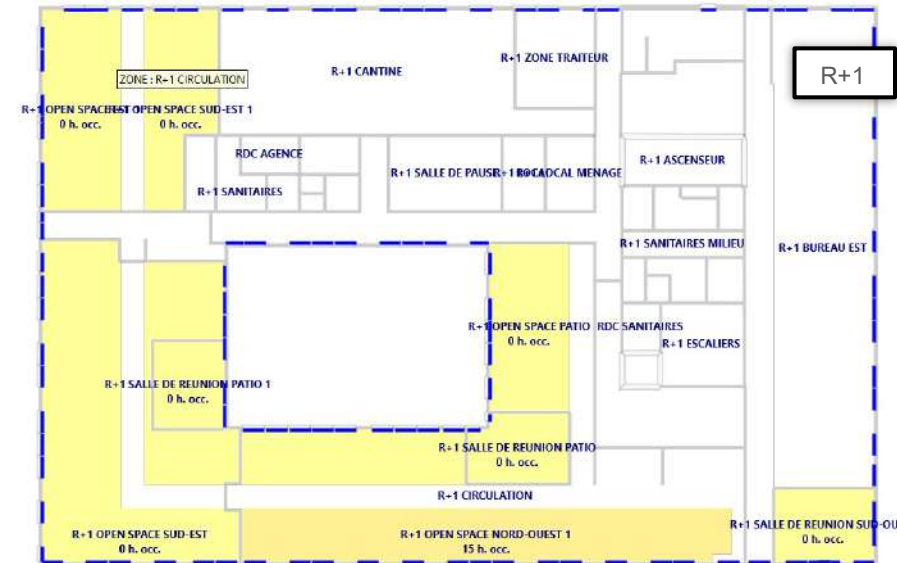
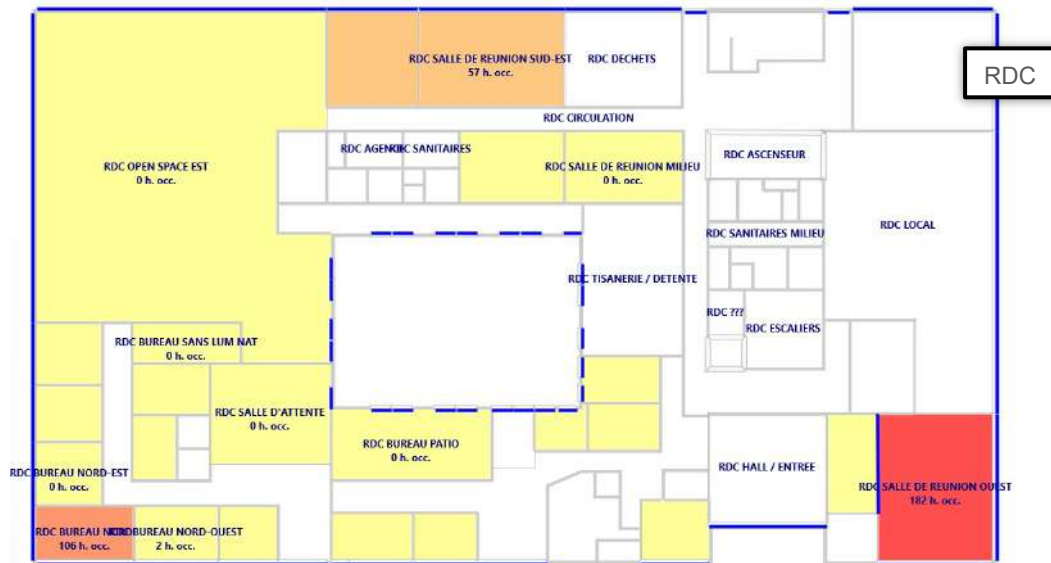
Accompagnateur BDO :
Fabrice CANTARINI - SOCONER
 Dernière mise à jour :
28/06/2024



www.envirobat-oc.fr



Simulation Thermique Dynamique (STD)
 Heures d'inconfort à plus de 28°C < 180H





Le projet à travers les thèmes BDO

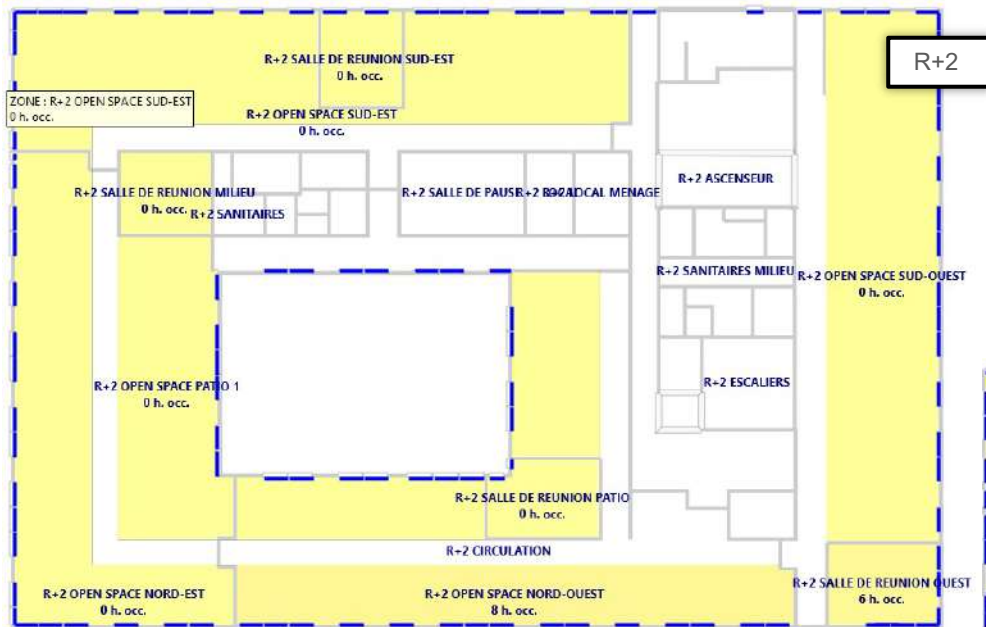
CONFORT & SANTÉ

USA G2
non évaluée à ce jour

REALISATION
non évaluée à ce jour

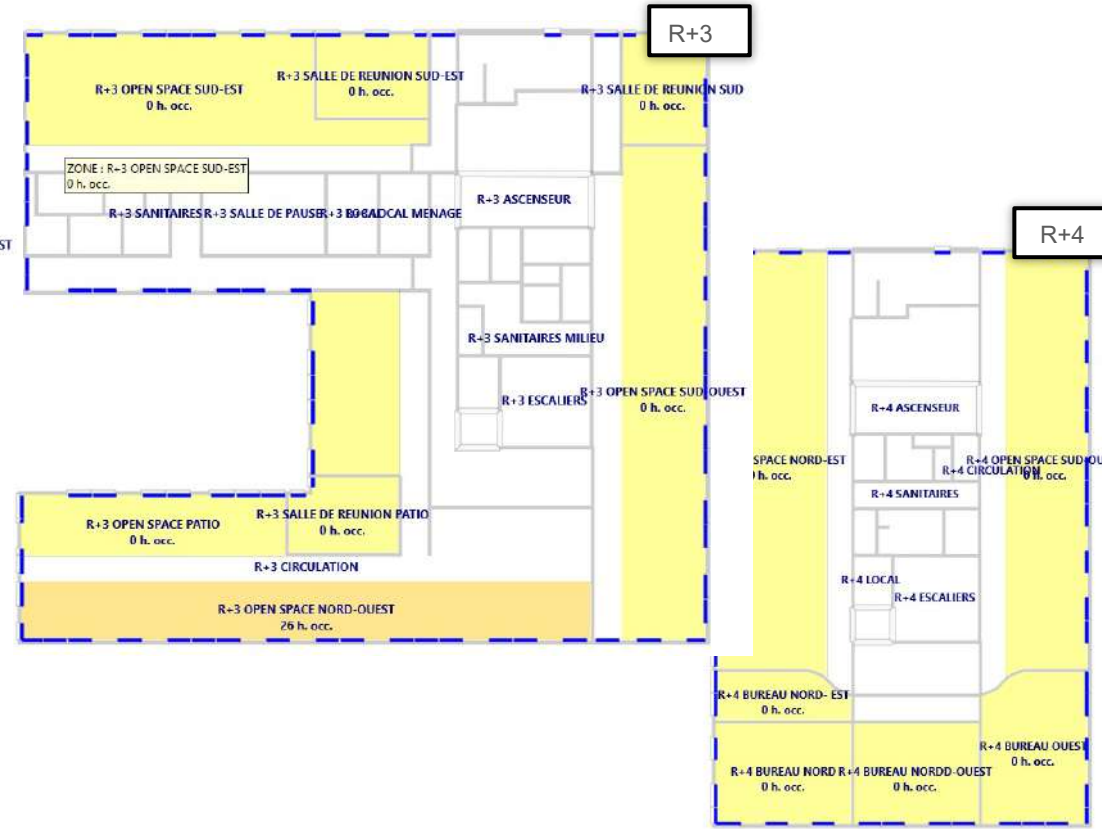
Restructuration du siège du
Crédit Agricole
Montauban
Tarn-et-Garonne (82)
Phase d'évaluation : **Conception**
Prérequis : **Argent**
Version référentiel : **V3.3.1**
Grille : **Tertiaire**
Type de travaux : **Réhabilitation**
Points hors bonus : **71**

Accompagnateur BDO :
Fabrice CANTARINI - SOCONER
Dernière mise à jour :
28/06/2024



R+2

Simulation Thermique Dynamique (STD)
Heures d'inconforts à plus de 28°C < 180H



R+3

R+4



Le projet à travers les thèmes BDO

CONFORT & SANTÉ

USA G2
non évaluée à ce jour

REALISATION
non évaluée à ce jour

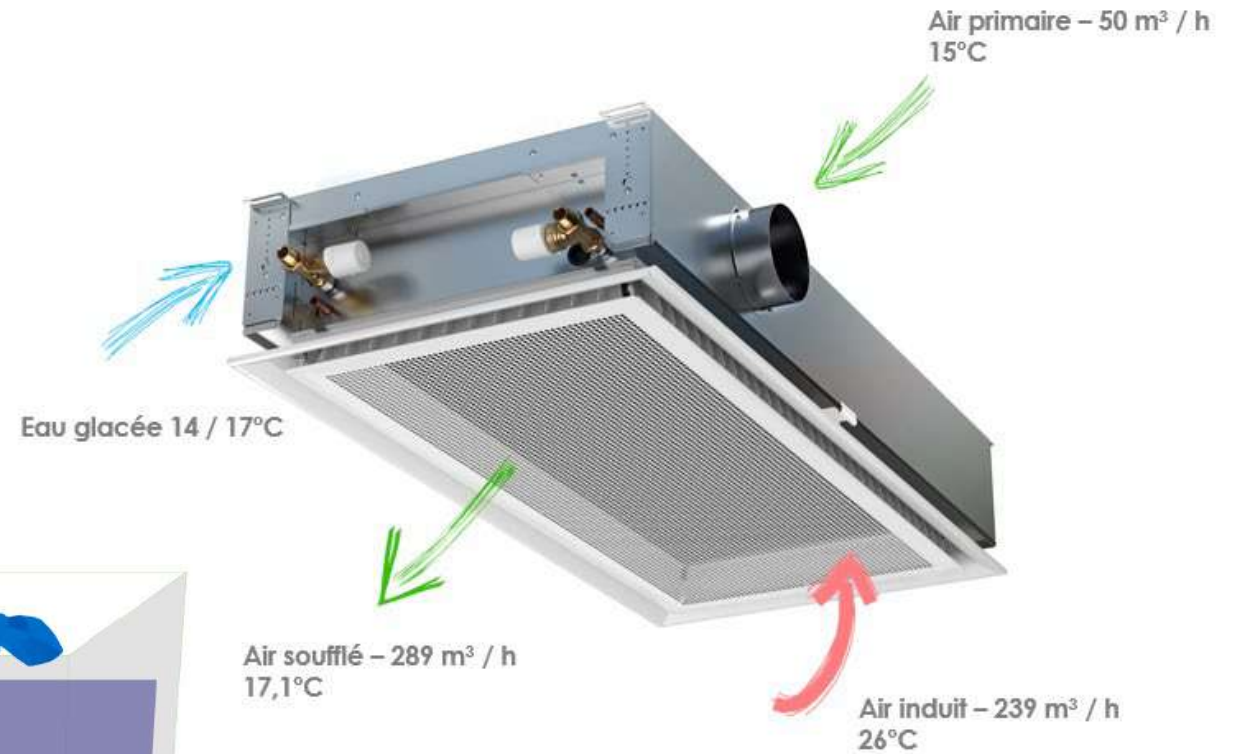
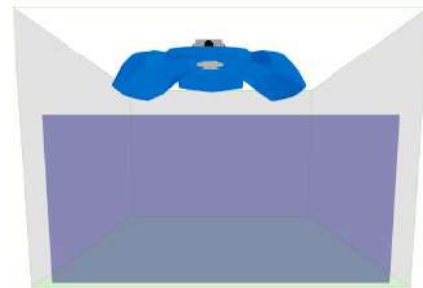
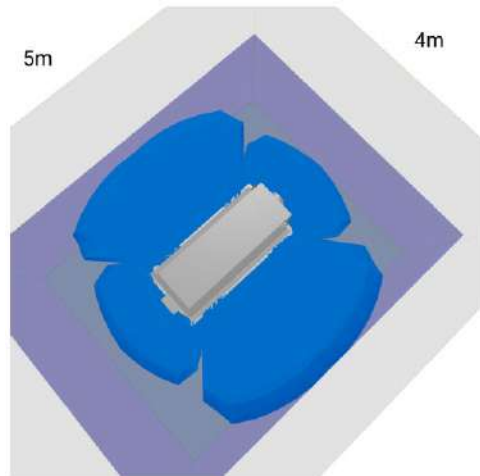
Poutres climatiques : l'émetteur efficient sans ventilateur

- Confort acoustique
- Consommation
- Maintenance
- Modularité

PARASOL Classic 1200 MF
50m³/h et 70 Pa (<20dB)

Puissance froid sur eau: 775 W
Puissance froid sur air: 183 W
Puissance froid totale: 958 W

Taux d'induction : 4,8



Restructuration du siège du
Crédit Agricole
Montauban
Tarn-et-Garonne (82)
Phase d'évaluation : **Conception**
Prérequis : **Argent**
Version référentiel : **V3.3.1**
Grille : **Tertiaire**
Type de travaux : **Réhabilitation**
Points hors bonus : 71

Accompagnateur BDO :
Fabrice CANTARINI - SOCONER
Dernière mise à jour :
28/06/2024





Restructuration du siège du
Crédit Agricole
Montauban
 Tarn-et-Garonne (82)
 Phase d'évaluation : **Conception**
 Prérequis : **Argent**
 Version référentiel : **V3.3.1**
 Grille : **Tertiaire**
 Type de travaux : **Réhabilitation**
 Points hors bonus : **71**

Accompagnateur BDO :
Fabrice CANTARINI - SOCONER
 Dernière mise à jour :
28/06/2024



Pour conclure

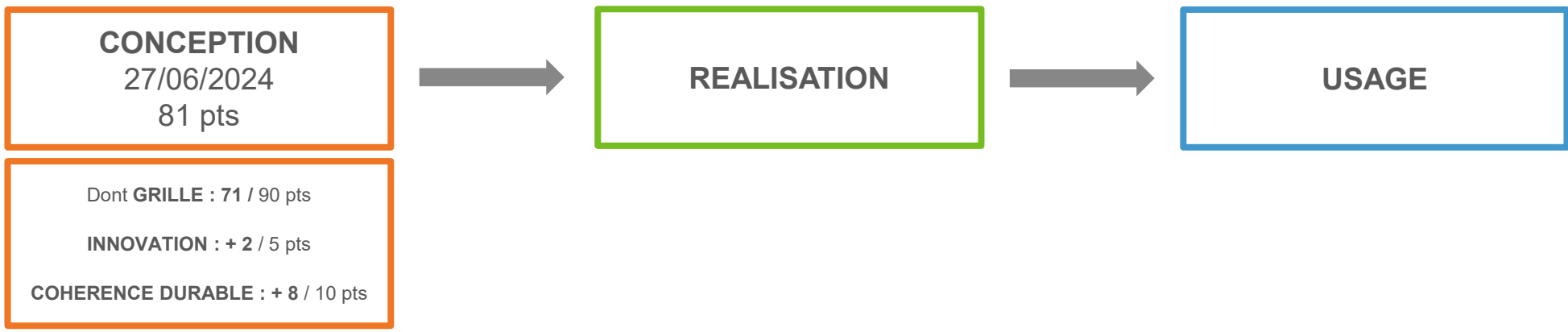


- Points remarquables**
- **Réemploi** : Une mission concrète déjà en marche
 - **Confort d'usage** : Ateliers participatif et amélioration du parking anarchique (Parking Silo)
 - **Confort d'été** : Un enjeu pensé et réfléchi autour des différents thèmes architecturaux (aménagement des espaces intérieurs), matériaux (traitement des façades), énergétique (géocooling)
 - **Energies renouvelables** : Intégré sur un projet de réhabilitation sans impact sur son environnement (PV, géothermie, récupération des EP et des EUG)

- Points pouvant être améliorés**
- **Ecologie** : Approche globale limitée aux terrasses
 - **Matériaux biossourcés** : Limités sur notre projet de réhabilitation
 - **Matériaux en réemploi** : En limite d'usage sur les quantités + requalification d'éléments réglementaires complexes



Vue d'ensemble au regard de la Démarche BDO



Restructuration du siège du
**Crédit Agricole
 Montauban**
 Tarn-et-Garonne (82)
 Phase d'évaluation : **Conception**
 Prérequis : **Argent**
 Version référentiel : **V3.3.1**
 Grille : **Tertiaire**
 Type de travaux : **Réhabilitation**
 Points hors bonus : **71**

Accompagnateur BDO :
Fabrice CANTARINI - SOCONER
 Dernière mise à jour :
28/06/2024



www.envirobat-oc.fr





Référentiel

- TERRITOIRE ET SITE - 8.09/12.6 (64%)
- MATÉRIAUX - 8.42/12.6 (66%)
- ÉNERGIE - 10.7/12.6 (84%)
- EAU - 10.73/12.6 (85%)
- CONFORT ET SANTÉ - 9.71/12.6 (77%)
- Social et Economie - 9.45/13.5 (70%)
- Gestion de projet - 13.5/13.5 (100%)



Les innovations du projet (validation en commission)

Thèmes d'innovation	Intitulé de l'innovation en CONCEPTION (pour mémoire)	Nombre de points demandés	Nombre de points obtenus (réservée Envirobat Occitanie)	Intitulé de l'innovation en RÉALISATION (pour mémoire)	Nombre de points demandés	Nombre de points obtenus (réservée Envirobat Occitanie)	Intitulé de l'innovation en USAGE	Nombre de points demandés	Nombre de points obtenus (réservée Envirobat Occitanie)
	CONCEPTION : Traitement des façades avec l'intégration d'un rupteur de ponts thermique en nez de plancher existant (Etude structurelle et dimensionnelle)	1	1						
	CONCEPTION : Récupération des EP et EUG avec un taux de couverture de 87% sur le remplissage des chasses d'eau, arrosage extérieurs et nettoyage PV	1	1						



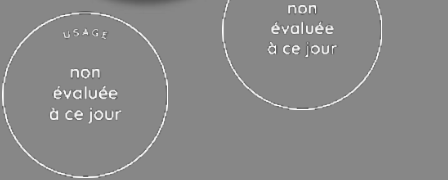
Restructuration du siège du Crédit Agricole Montauban
 Tarn-et-Garonne (82)
 Phase d'évaluation : **Conception**
 Prérequis : **Argent**
 Version référentiel : **V3.3.1**
 Grille : **Tertiaire**
 Type de travaux : **Réhabilitation**
 Points hors bonus : **71**

Accompagnateur BDO :
Fabrice CANTARINI - SOCONER
 Dernière mise à jour :
28/06/2024



www.envirobat-oc.fr





Les acteurs du projet

MAITRISE D'OUVRAGE ET UTILISATEURS

MAITRISE D'OUVRAGE
CREDIT AGRICOLE (81)

MOA DÉLÉGUÉE
CREDIT AGRICOLE IMMOBILIER (75)

AMO QEB
SOCONER (31)

MAITRISE D'ŒUVRE ET ÉTUDES

ARCHITECTE
BRUNERIE (81)

BE THERMIQUE
SOCONER (31)

BE STRUCTURE
TERRELL (31)

BE ACOUSTIQUE
EMACOUSTIC (31)

BE ELECTRICITE
I-TUD (31)

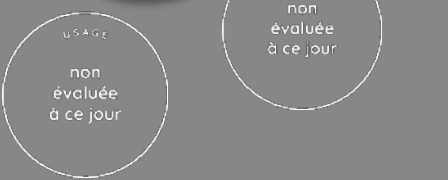
ECOLOGUE
BIOCENYS (31)

REEMPLOI / PEMD
UNA INGENIERIE (31)

Restructuration du siège du
Crédit Agricole
Montauban
Tarn-et-Garonne (82)
Phase d'évaluation : **Conception**
Prérequis : **Argent**
Version référentiel : **V3.3.1**
Grille : **Tertiaire**
Type de travaux : **Réhabilitation**
Points hors bonus : 71

Accompagnateur BDO :
Fabrice CANTARINI - SOCONER
Dernière mise à jour :
28/06/2024





**Restructuration du siège du
Crédit Agricole
Montauban**
Tarn-et-Garonne (82)
Phase d'évaluation : **Conception**
Prérequis : **Argent**
Version référentiel : **V3.3.1**
Grille : **Tertiaire**
Type de travaux : **Réhabilitation**
Points hors bonus : **71**

Accompagnateur BDO :
Fabrice CANTARINI - SOCONER
Dernière mise à jour :
28/06/2024



www.envirobat-oc.fr

