



# RÉEMPLOI & ÉCONOMIE CIRCULAIRE

## Conduire l'économie circulaire

Comment conduire une opération de réemploi ?



### PROCHAINE SESSION

25/09/2024



1 jour (7 heures)  
9h00-12h30 | 14h00-17h30



8 à 12 participants



**MONTPELLIER (34)**  
Formation en présentiel



**Vous êtes en situation de handicap ?**  
**Contactez-nous.**

Nous évaluerons ensemble notre capacité à vous accueillir dans les meilleures conditions.



### TARIFS

Adhérents Envirobat Occitanie  
**380 euros** (nets de taxes)

Non-adhérents  
**480 euros** (nets de taxes)

**Financements publics possibles** (OPCO, fonds d'assurance, AIF, crédits d'impôt, etc.). Nous contacter pour plus de détails.

Repas à la charge du stagiaire



### PUBLICS & PRÉREQUIS

Maîtres d'ouvrage  
Aucun prérequis



### CONTEXTE

L'extraction des ressources et la production de déchets sont le substrat de l'économie linéaire. Cette économie mène à des enjeux de gestion de déchets (BTP plus gros producteur, centres de traitement saturés, augmentation des prix du traitement.), de finitude de la ressource (fluctuation des prix, problème d'approvisionnement.) que seule l'économie circulaire peut juguler (éco conception, économie de la fonctionnalité, prévention, réemploi, réutilisation...).

L'une des solutions est le réemploi. Celui-ci se matérialise sur chantier grâce à une certaine méthodologie de travail et des outils.

Cette formation en quatre blocs permet de donner les outils de traçabilité et de suivi d'une opération de réemploi.



### OBJECTIFS PÉDAGOGIQUES

- Préparer la phase Post DCE : engagements économie circulaire et outils
- Sensibiliser les salariés (« Jouons le jeu »)
- Faciliter les boucles pré-identifiées ou non
- Assurer la traçabilité
- Produire un bilan économie circulaire de chantier



### MODALITÉS ET ÉVALUATION

- **Matériel nécessaire** : smartphone, tablette ou ordinateur portable, vos projets
- Apports théoriques et méthodologiques
- Retours d'expériences
- Échanges et débats entre stagiaires et avec l'intervenant
- Débriefing en fin de séquence, évaluation en fin de formation, questionnaire de satisfaction à chaud
- Délivrance d'une attestation de fin de formation



### ORGANISME DE FORMATION



# RÉEMPLOI & ÉCONOMIE CIRCULAIRE



## PROGRAMME

### PRÉAMBULE

- Introduction du contexte de la formation
- Tour de table et brise-glace
- Les références en marché du formateur
- Cercle mouvant et prise de parole
- Contexte juridique et réglementaire
- Frise économie circulaire projet de construction

### ÉTAPE 1 : LA PHASE POST DCE

- Importance d'une réunion de lancement dédiée au sujet réemploi (Rappel des engagements, outils communs de suivi)
- Un référent économie circulaire «entreprise», un allié sur chantier
- Le sujet assurance réemploi et entreprise

### ÉTAPE 2 : SENSIBILISER LES SALARIÉ-ES

- Former le référent économie circulaire au KIT
- Présentation du KIT
- Atelier sensibilisation comme sur chantier

### ÉTAPE 3 : FACILITER LES BOUCLES

- Présentation de la plateforme Life Waste2Build
- Présentation des outils de traçabilité et mise en situation
- Le lien avec le contrôleur technique

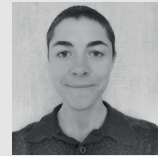
### ÉTAPE 4 : PRODUIRE UN BILAN ÉCONOMIE CIRCULAIRE

- Méthodologie d'incrémentation des données
- Méthodologie de calculs et FDES
- Un bilan macro pour sortir du tout économique

[S'inscrire à la formation](#)

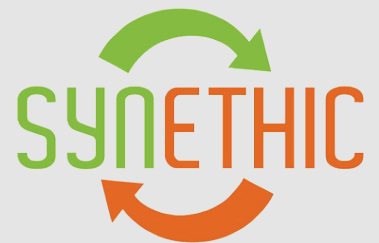


## INTERVENANTE



**Laura LUCZYNSKI**  
Responsable de projets d'économie circulaire  
**SYNETHIC**

Laura est urbaniste de formation, spécialisée dans les enjeux liés à l'économie circulaire dans le bâtiment au sein de SYNETHIC. Elle est notamment responsable de l'AMO des 58 expérimentations réemploi déclenchées dans le cadre du projet Life Waste2build.



Association qui œuvre pour l'accélération de la transition écologique et sociétale des territoires, porte notamment le réseau régional occitan des acheteurs publics RES'OCC et contribue à la démarche territoriale EC BTP dans le cadre du projet life Waste2Build.