



Commission d'évaluation - Phase Conception : évaluée le 27/04/2023
 Commission d'évaluation - Phase Réalisation : évaluée le 26/09/2024
 Commission d'évaluation - Phase Usage : non évaluée à ce jour

Bâtiment d'exploitation de la nouvelle usine de production d'eau potable Valédeau à Montpellier (34)



Bâtiment d'exploitation de la nouvelle usine d'eau Valédeau Montpellier Hérault (34)
 Phase d'évaluation : Réalisation
 Prérequis : Bronze
 Version référentiel : V3.3.2
 Grille : Tertiaire
 Type de travaux : Neuf
 Points hors bonus : 41

Accompagnateur BDO :
 Dominique CHEVRIAUX, Aubaine
 Dernière mise à jour :
 75/09/2024



www.envirobat-oc.fr



Maître d'ouvrage	Architecte	Mandataire	Accompagnateur BDO / AMO QEB	BET Technique	Bet QEB
Régie des Eaux de Montpellier	Coste Architectures	DEGREMONT SUEZ	Aubaine	MERLIN	Plus de Vert



Bâtiment d'exploitation de la nouvelle usine d'eau Valédeau Montpellier Hérault (34)
 Phase d'évaluation : **Réalisation**
 Prérequis : **Bronze**
 Version référentiel : **V3.3.2**
 Grille : **Tertiaire**
 Type de travaux : **Neuf**
 Points hors bonus : **41**

Accompagnateur BDO :
 Dominique CHEVRIAUX, Aubaine
 Dernière mise à jour :
 75/09/2024



Intervenants

- Maitrise d'ouvrage : Régie des eaux RE3M
 - Jean Guilhem ROY, Responsable Service Usines et Ouvrages
 - Didier GRANIER, Technicien Service Usines et Ouvrages



- Entreprise : TOUJA
 - Mathieu DUBARD, Conducteur de Travaux



- Ecologue
 - Yann SCHNEYLIN, Les Ecologistes de l'Euzière



- BE QEB MOE : Plus de Vert
 - Laurent FARAVEL, Gérant



- BE QEB (BDO) : Aubaine
 - Dominique CHEVRIAUX, Consultant QEB



- AMO
 - EGIS EAU
 - ENTECH



- Groupement
 - Architecte : COSTE Architecture
 - Entreprise Mandataire : SUEZ
 - Maîtrise d'Œuvre interne : Groupe Merlin
 - Entreprise Eiffage





USAGE
non évaluée à ce jour



Contexte / Genèse

- Montpellier Méditerranée Métropole 31 communes
- Compétence eau et assainissement exercée par Régie des eaux de Montpellier Méditerranée Métropole :
 - 31 communes pour l'assainissement
 - 14 communes pour l'eau potable
- Projet concerne l'eau potable sur le périmètre du « Système Lez » :
 - Eau puisée majoritairement dans la nappe du Lez
 - 1 usine de production « François Arago » à Montpellier
- Schéma Directeur Eau Potable 2013 :
 - Objectif sécuriser l'alimentation en eau des communes du « système Lez » => Construction de Valédeau 2^{ème} usine de production d'eau potable
- Enjeux de l'Usine Valédeau :
 - Production d'eau potable à partir de l'eau brute BRL (Ressource de substitution au Lez)
 - Usine de secours permettant la modernisation de l'usine actuelle
 - Usine de secours permettant de sécuriser à 70 % des besoins de pointe horizon 2040



Bâtiment d'exploitation de la nouvelle usine d'eau Valédeau Montpellier Hérault (34)
Phase d'évaluation : Réalisation
Prérequis : Bronze
Version référentiel : V3.3.2
Grille : Tertiaire
Type de travaux : Neuf
Points hors bonus : 41

Accompagnateur BDO :
Dominique CHEVRIAUX, Aubaine
Dernière mise à jour :
75/09/2024



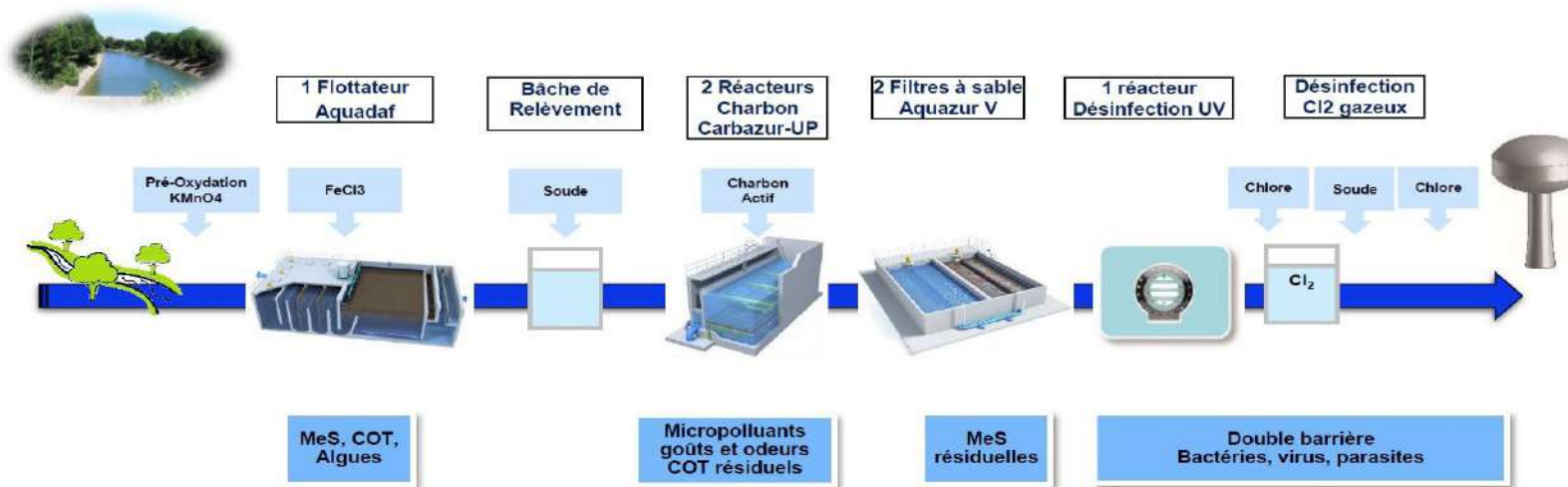


Programme Travaux



- Etudes préalables et techniques
- Etudes environnementales et réglementaires
- Consultation des entreprises
- Instruction des dossiers réglementaires
- Notification du marché de conception/réalisation
- Etudes de conception
- Réalisation des travaux

- Marché de conception/réalisation attribué au groupement SUEZ-EIFFAGE-TOUJA-MERLIN-COSTE
- Budget global de l'opération 26 M€
- Un bâtiment de traitement et un bâtiment d'exploitation indépendant à proximité des 2 réservoirs existants
- Filière de traitement modulable
 - Passage d'un débit minimum de 6 000 m³/j à 64 800 m³/j en 3 heures
 - 3 files de traitement identiques de 900 m³/h



- Contraintes Environnementales (Vignes AOC) et Ecologiques (Espèces protégées)
- Contraintes PLU/insertion architecturale
- 14 100 heures d'insertion sociale réalisées dans le cadre des travaux

Bâtiment d'exploitation de la nouvelle usine d'eau Valèdeau Montpellier Hérault (34)
 Phase d'évaluation : Réalisation
 Prérequis : Bronze
 Version référentiel : V3.3.2
 Grille : Tertiaire
 Type de travaux : Neuf
 Points hors bonus : 41

Accompagnateur BDO : Dominique CHEVRIAUX, Aubaine
 Dernière mise à jour : 75/09/2024



www.envirobat-oc.fr



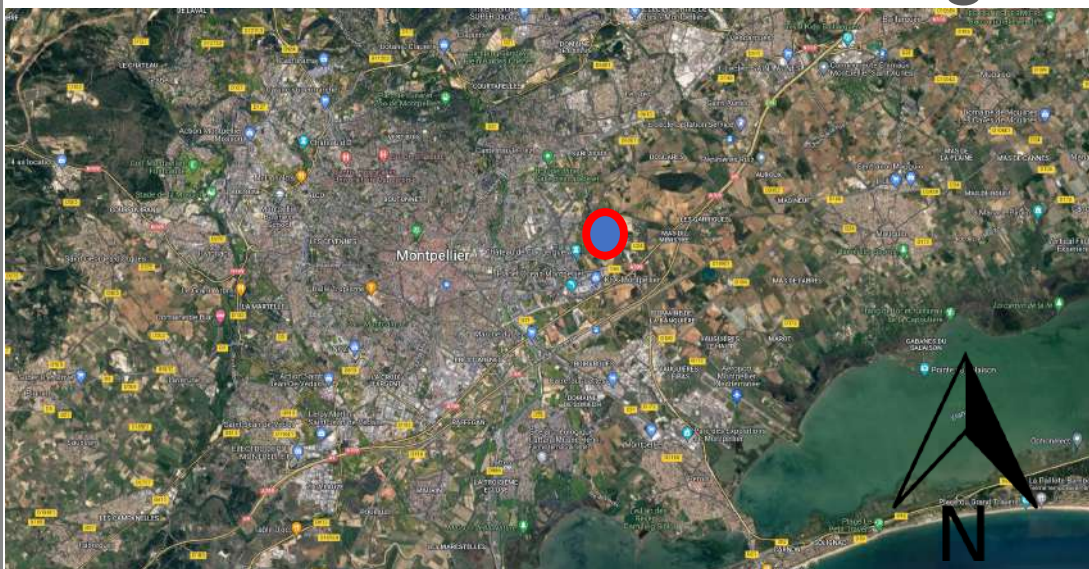


USAGE
non
évaluée
à ce jour



Le terrain et son voisinage

VUES SATELLITES



Bâtiment d'exploitation de la
nouvelle usine d'eau Valédeau
Montpellier
Hérault (34)

Phase d'évaluation : Réalisation

Prérequis : Bronze

Version référentiel : V3.3.2

Grille : Tertiaire

Type de travaux : Neuf

Points hors bonus : 41

Accompagnateur BDO :

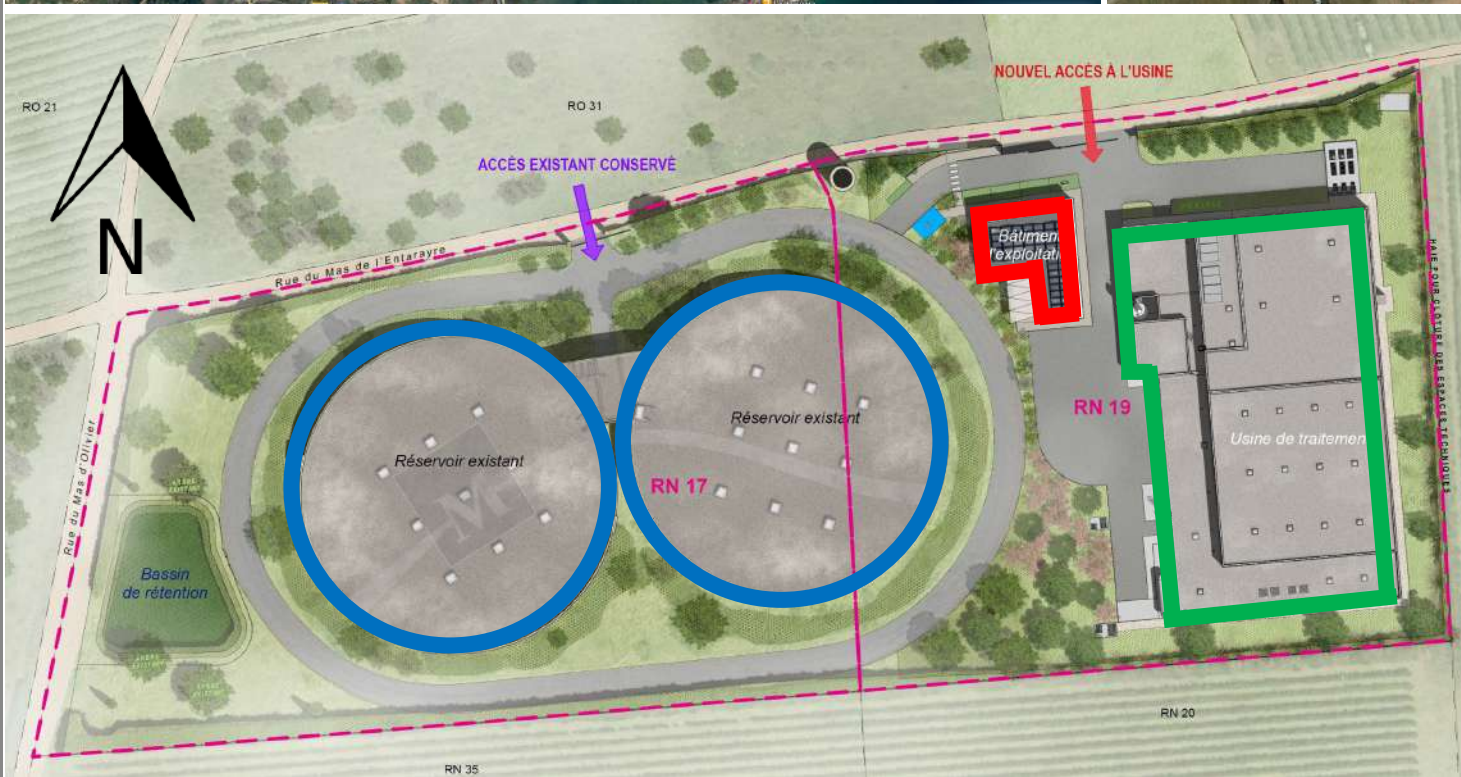
Dominique CHEVRIAUX, Aubaine

Dernière mise à jour :

75/09/2024



www.envirobat-oc.fr



Usine de traitement

Réservoir existant

Bâtiment Exploitation



Enjeux durables du projet



- Enjeux d'insertion
 - « Faire exister » le Bâtiment exploitation par rapport au bâtiment Traitement



- Performance et Réactivité



- Traitement perméable
 - Travail du végétal



- Réflexion sur les matériaux
- Qualité d'air



- Démarche BDO
- Suivi Ecologue

CONTRAINTES ENVIRONNEMENTALES FORTES :

- **Espèces protégées :**
 - Avis Favorable du Conseil Scientifique Régional de la Protection de la Nature
 - Arrêté préfectoral de dérogation relative aux espèces protégées faune sauvage => Lézard Ocellé
 - Mesures compensatoires
 - Suivi écologique chantier
- Avis INAO => proximité immédiate de vignes AOC Grés de Montpellier

Bâtiment d'exploitation de la nouvelle usine d'eau Valèdeau Montpellier Hérault (34)
 Phase d'évaluation : **Réalisation**
 Prérequis : **Bronze**
 Version référentiel : **V3.3.2**
 Grille : **Tertiaire**
 Type de travaux : **Neuf**
 Points hors bonus : **41**

Accompagnateur BDO :
 Dominique CHEVRIAUX, Aubaine
 Dernière mise à jour :
 75/09/2024



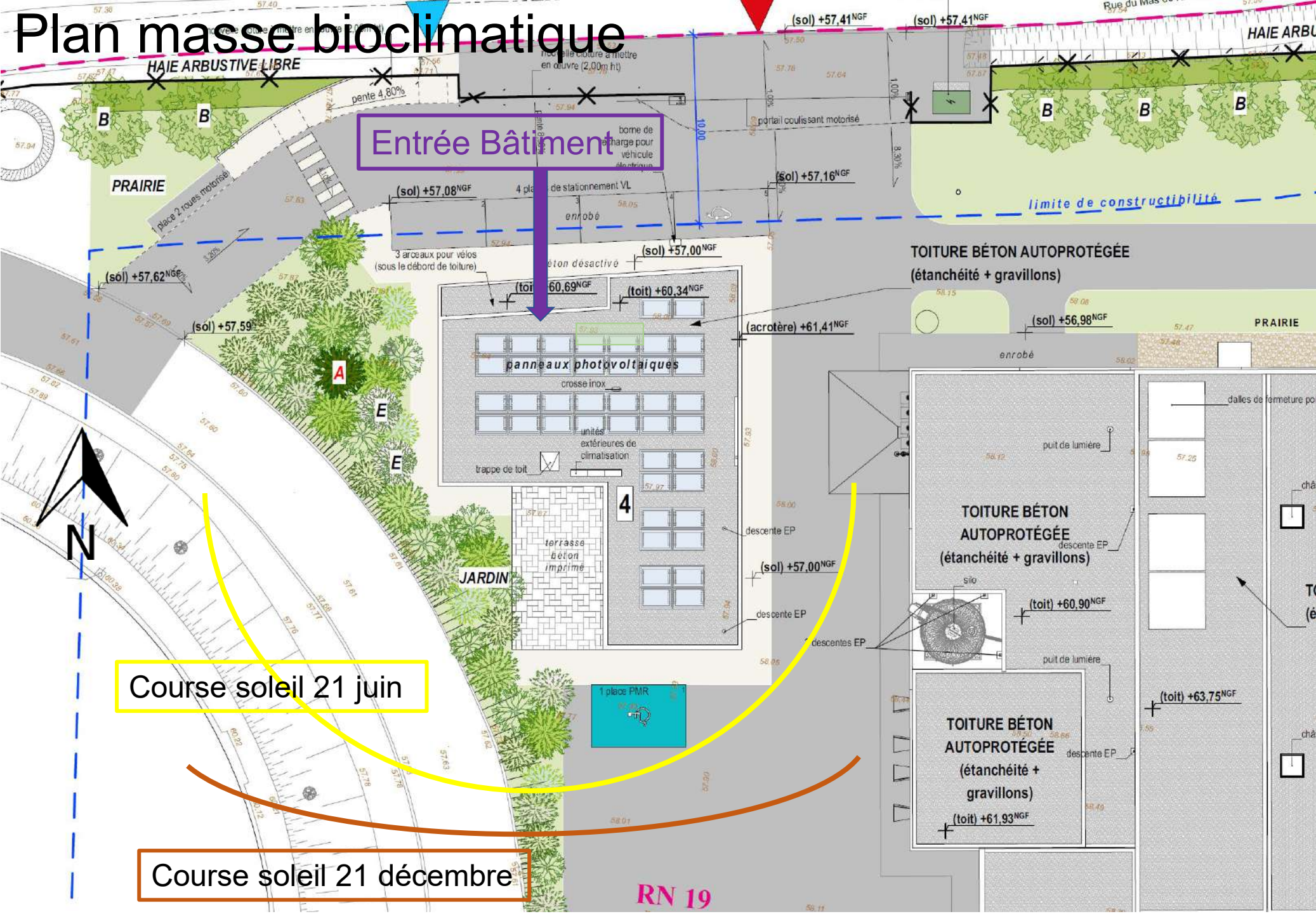


USAGE
non
évaluée
à ce jour



Bâtiment d'exploitation de la nouvelle usine d'eau Valédeau Montpellier Hérault (34)
Phase d'évaluation : Réalisation
Prérequis : Bronze
Version référentiel : V3.3.2
Grille : Tertiaire
Type de travaux : Neuf
Points hors bonus : 41

Accompagnateur BDO :
Dominique CHEVRIAUX, Aubaine
Dernière mise à jour :
75/09/2024





USAGE
non
évaluée
à ce jour

Bâtiment d'exploitation de la
nouvelle usine d'eau Valédeau
Montpellier
Hérault (34)

Phase d'évaluation : Réalisation

Prérequis : Bronze

Version référentiel : V3.3.2

Grille : Tertiaire

Type de travaux : Neuf

Points hors bonus : 41

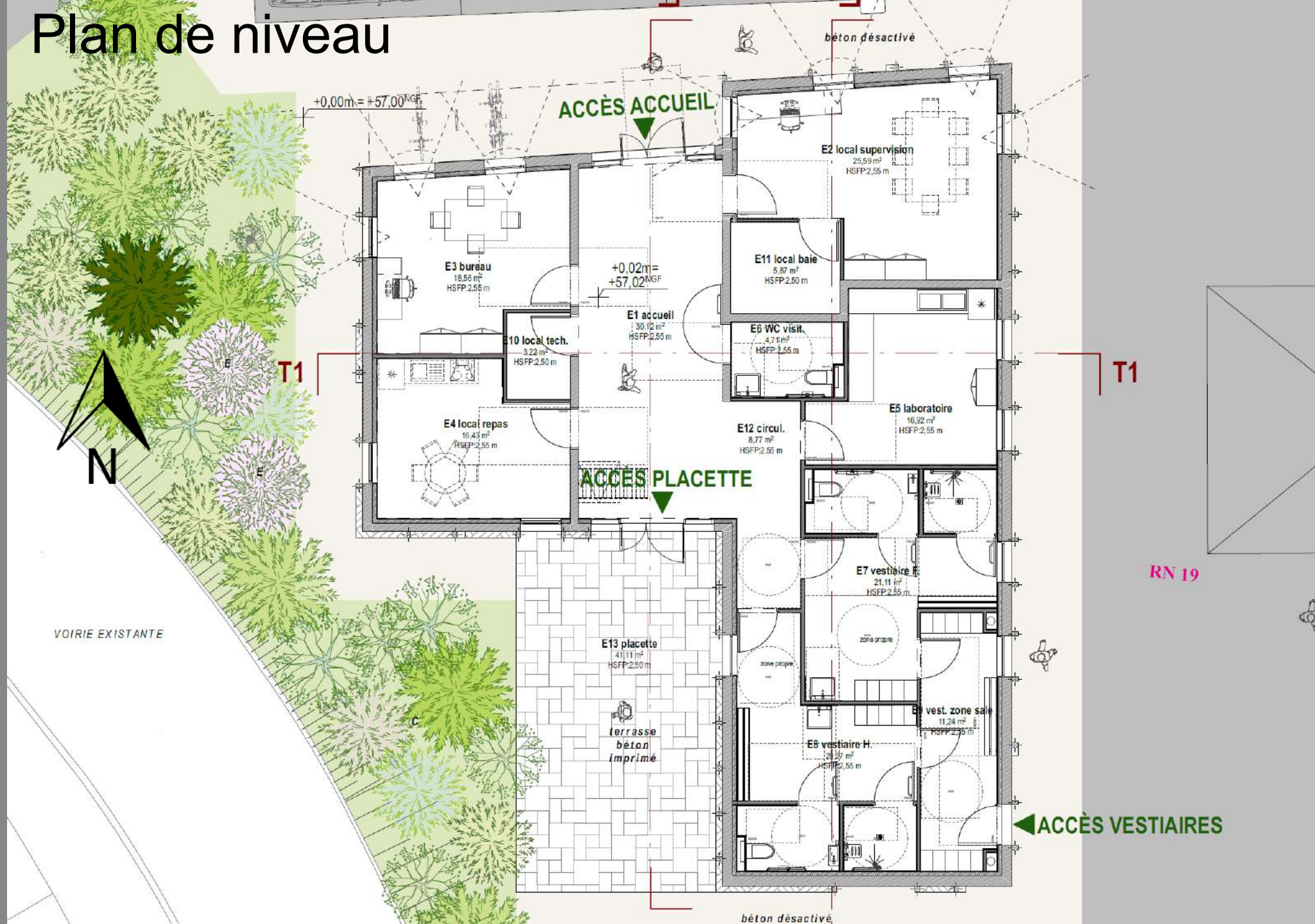
Accompagnateur BDO :
Dominique CHEVRIAUX, Aubaine
Dernière mise à jour :
75/09/2024



www.envirobat-oc.fr



Plan de niveau





USAGE
non
évaluée
à ce jour



Vue réelle / axonométrie / Façades



Bâtiment d'exploitation de la
nouvelle usine d'eau Valédeau
Montpellier
Hérault (34)
Phase d'évaluation : **Réalisation**
Prérequis : **Bronze**
Version référentiel : **V3.3.2**
Grille : **Tertiaire**
Type de travaux : **Neuf**
Points hors bonus : **41**

Accompagnateur BDO :
Dominique CHEVRIAUX, Aubaine
Dernière mise à jour :
75/09/2024





USAGE
non évaluée à ce jour



Fiche d'identité

Typologie
Classement incendie

- Bureaux
- Code du travail

Surface

- 201,7 m² SRT

Altitude

- 58 m

Zone clim.

- H3

Classement bruit

- BR1
- CE2

besoin bioclimatique
(points)
RT2012

- Bbio projet = 121,5
- Bbio max = 168
- gain = 27,7 %

Consommation
d'énergie primaire
(kWh_{ep}/m²/an)
RT2012

- Cep = 116,3 / Gain = 23%
- Cep max = 151,7
- Cep (PV) = -164,2 / Gain (PV) = 208 %
- Niveau E3

Production d'EnR

- 17 kWc
- 42 panneaux de 405 Wc

Simulation thermique
dynamique

- Non

Analyse du cycle
de vie

- Non

Planning travaux

- Début : Juin 2023
- Fin : Janvier 2024
- Opération globale de mai 2022 à septembre 2024

Budget
prévisionnel
HT

- Budget Travaux = 506 k€ HT
- PV = 52 k€ HT
- Coût au m² (hors VRD) = 2 570 €/m²

Coût Opération globale

- 26 M€ HT
- VRD = 210 k€ HT
- Espace vert = 112 k€ HT

Bâtiment d'exploitation de la nouvelle usine d'eau Valèdeau Montpellier Hérault (34)

Phase d'évaluation : Réalisation

Prérequis : Bronze

Version référentiel : V3.3.2

Grille : Tertiaire

Type de travaux : Neuf

Points hors bonus : 41

Accompagnateur BDO :

Dominique CHEVRIAUX, Aubaine

Dernière mise à jour :

75/09/2024



www.envirobat-oc.fr





USAGE
non évaluée à ce jour



Le projet à travers les thèmes BDO

MATÉRIAUX

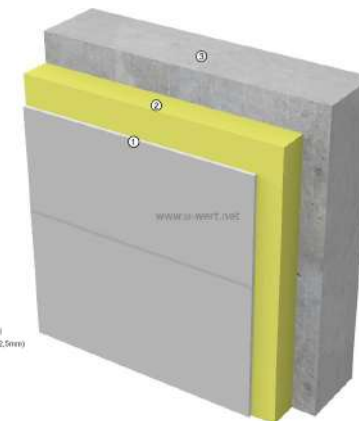
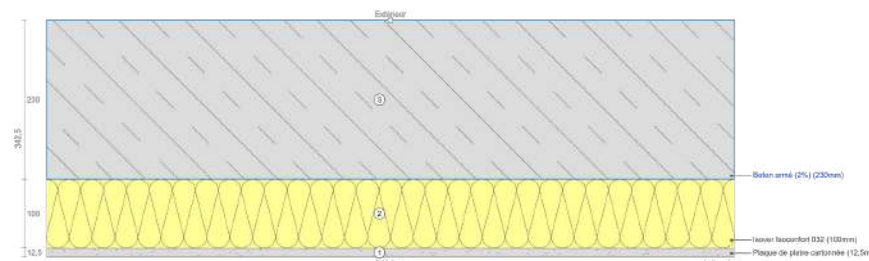
1. Paroi Mur ext / Mur extérieur béton

Code : Mur ext
 Désignation : Mur extérieur béton
 Type : Mur extérieur (A1) Ri+Re : 0,17 m².°C/W
 Type de Mur : Mur courant

Détail du calcul du U : U calculé : 0,285 W/m².°C

Désignation	Épaisseur cm	Lambda W/m.°C	Résistance m ² .°C/W	Proportion %	Type
Béton	23,0	1,750	0,131	100	ThU
Isolant GR32	10,0	3,150	3,150	100	ThU
BA13	1,3	0,250	0,052	100	ThU

U retenu : 0,285 W/m².°C b : 1,000



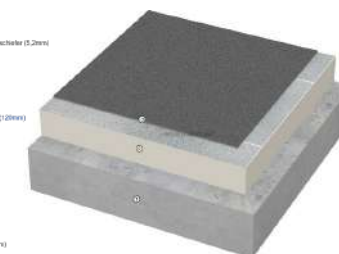
2. Paroi TT / Toiture terrasse

Code : TT
 Désignation : Toiture terrasse
 Type : Plafond extérieur (A3) Ri+Re : 0,14 m².°C/W
 Type de Plafond : Plafond en béton ou en maçonnerie

Détail du calcul du U : U calculé : 0,174 W/m².°C

Désignation	Épaisseur cm	Lambda W/m.°C	Résistance m ² .°C/W	Proportion %	Type
Béton	20,0	1,750	0,114	100	ThU
Iko enotherm 120mm	12,0	5,500	5,500	100	ThU

U retenu : 0,174 W/m².°C b : 1,000



3. Paroi Pc TP / Plancher sur terre plein

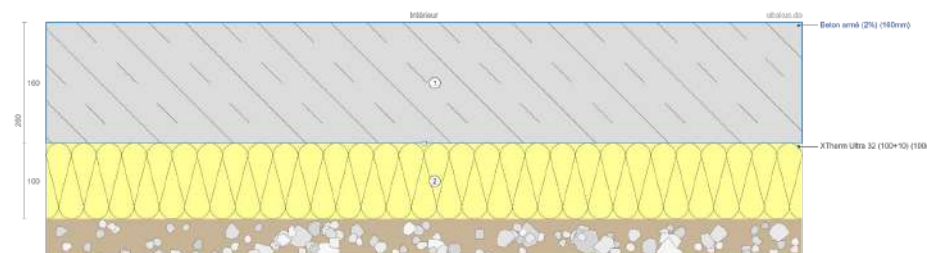
Code : Pc TP
 Désignation : Plancher sur terre plein
 Type : Plancher sur terre-plein (A4) Ri+Re : 0,21 m².°C/W

Détail du calcul du U : U calculé : 0,273 W/m².°C

Désignation	Épaisseur cm	Lambda W/m.°C	Résistance m ² .°C/W	Proportion %	Type
Dalle béton	20,0	1,750	0,114	100	ThU
Isolant Xtherm sol	10,0	0,030	3,333	100	ThU

Surface Plancher (A) : 193,14 m²
 Périmètre Plancher (P) : 67,45 m
 Profondeur en dessous du sol (Z) : 0 m
 Coef. linéique plancher bas/refend : 0,46 W/m.°C
 Longueur de liaison plancher bas /refend : 19,31 m
 Épaisseur totale du mur supérieur (w) : 33 cm
 Coef. du plancher (sans isolant si périphérique) (Uf) : 0,273 W/m².°C
 Nature du sol : Inconnue
 Type d'isolation : Plancher à isolation continue

Ue retenu : 0,217 W/m².°C b : 1,000



Bâtiment d'exploitation de la nouvelle usine d'eau Valèdeau Montpellier Hérault (34)

Phase d'évaluation : Réalisation

Prérequis : Bronze

Version référentiel : V3.3.2

Grille : Tertiaire

Type de travaux : Neuf

Points hors bonus : 41

Accompagnateur BDO : Dominique CHEVRIAUX, Aubaine
 Dernière mise à jour : 75/09/2024



www.envirobat-oc.fr





USAGE
non évaluée à ce jour

Bâtiment d'exploitation de la nouvelle usine d'eau Valèdeau Montpellier Hérault (34)

Phase d'évaluation : Réalisation
Prérequis : Bronze
Version référentiel : V3.3.2
Grille : Tertiaire
Type de travaux : Neuf
Points hors bonus : 41

Accompagnateur BDO : Dominique CHEVRIAUX, Aubaine
Dernière mise à jour : 75/09/2024



www.envirobat-oc.fr



Le projet à travers les thèmes BDO

ÉNERGIE

Chauffage

VRV Hitachi 5HVNC1E

- $P_{\text{chaud}} (7^\circ) = 14 \text{ kW}$
- $\text{COP} (7^\circ) = 3,89$

Vestiaires

- Panneaux rayonnants

Refroidissement

VRV Hitachi 5HVNC1E

- $P_{\text{froid}} (35^\circ) = 12,5 \text{ kW}$
- $\text{COP} (35^\circ) = 3,37$

Éclairage

Bureau, accueil, laboratoire,

- Panneau LED Disano 842 4K CLD BIANCO 33 W ($< 7 \text{ W/m}^2$)

Sanitaires et Vestiaires

- Eclairage LED Fosnova Speaker 3 B 4000k CLD CELL BIANCO 23 W ($< 6 \text{ W/m}^2$)

Ventilation

- **Sanitaires :** Simple Flux Critair BC 300 Atlantic
- Double Flux Duotech XP 1300 m³ Atlantic ($< 0,42 \text{ W/m}^3/\text{h}$)

Eau chaude sanitaire

Vestiaires :

- Ballon ECS 300 L Duralis Atlantic,
- Puissance de 3 kW

WC

- Chauffe-eau instantané CEX9 Clage
- Puissance 6,6 kW

Production d'énergie

- **17 kWc**
- **42 Panneaux de 405 Wc**



USAGE
non
évaluée
à ce jour



Chronologie de chantier



Terrassement :

- ✓ Déblais 16 000 m³
- ✓ Concassage et réutilisation de 6 000 m³ sur place
- ✓ Nécessité espace de stockage conséquent



Bâtiment d'exploitation de la nouvelle usine d'eau Valédeau Montpellier Hérault (34)

Phase d'évaluation : Réalisation

Prérequis : Bronze

Version référentiel : V3.3.2

Grille : Tertiaire

Type de travaux : Neuf

Points hors bonus : 41

Accompagnateur BDO :

Dominique CHEVRIAUX, Aubaine

Dernière mise à jour :

75/09/2024



www.envirobat-oc.fr



Terrassement
Concassage
Juin 2022



USAGE
non
évaluée
à ce jour

Chronologie de chantier



Emplacement Bâtiment
Exploitation



Bâtiment d'exploitation de la nouvelle usine d'eau Valédeau Montpellier Hérault (34)
Phase d'évaluation : Réalisation
Prérequis : Bronze
Version référentiel : V3.3.2
Grille : Tertiaire
Type de travaux : Neuf
Points hors bonus : 41

Accompagnateur BDO :
Dominique CHEVRIAUX, Aubaine
Dernière mise à jour :
75/09/2024





USAGE
non évaluée à ce jour



Chronologie de chantier



Bâtiment d'exploitation de la nouvelle usine d'eau Valédeau Montpellier Hérault (34)
Phase d'évaluation : Réalisation
Prérequis : Bronze
Version référentiel : V3.3.2
Grille : Tertiaire
Type de travaux : Neuf
Points hors bonus : 41

Accompagnateur BDO : Dominique CHEVRIAUX, Aubaine
Dernière mise à jour : 75/09/2024

Béton Bas carbone :
✓ 124,6 m³ en CEM V/A
✓ Réduction de -40% par rapport CEM I



www.envirobat-oc.fr





USAGE
non évaluée à ce jour



Chronologie de chantier



Bâtiment d'exploitation de la nouvelle usine d'eau Valédeau Montpellier Hérault (34)
Phase d'évaluation : **Réalisation**
Prérequis : **Bronze**
Version référentiel : **V3.3.2**
Grille : **Tertiaire**
Type de travaux : **Neuf**
Points hors bonus : **41**

Accompagnateur BDO :
Dominique CHEVRIAUX, Aubaine
Dernière mise à jour :
75/09/2024



www.envirobat-oc.fr



Chronologie de chantier



USAGE
non
évaluée
à ce jour



Bâtiment d'exploitation de la
nouvelle usine d'eau Valédeau
Montpellier
Hérault (34)

Phase d'évaluation : **Réalisation**

Prérequis : **Bronze**

Version référentiel : **V3.3.2**

Grille : **Tertiaire**

Type de travaux : **Neuf**

Points hors bonus : **41**

Accompagnateur BDO :
Dominique CHEVRIAUX, Aubaine
Dernière mise à jour :
75/09/2024



www.envirobat-oc.fr



CTA double flux



**Ballon avec sortie
ECS isolée**



**VRV en toiture
Sortie VMC
Plots en attente PV**



Cassette en plafond

**Equipement
technique**



USAGE
non
évaluée
à ce jour



Chronologie de chantier



WC 3/6L

Robinet Lavabo temporisé

Dalle Led

Détecteur de Mouvement

Hublot Led

Equipement
technique



www.envirobat-oc.fr





USAGE
non
évaluée
à ce jour



Chronologie de chantier



13 juin 2024

© L. Séverac

Bâtiment d'exploitation de la nouvelle usine d'eau Valédeau Montpellier Hérault (34)

Phase d'évaluation : **Réalisation**
Prérequis : **Bronze**
Version référentiel : **V3.3.2**
Grille : **Tertiaire**
Type de travaux : **Neuf**
Points hors bonus : **41**

Accompagnateur BDO :
Dominique CHEVRIAUX, Aubaine
Dernière mise à jour :
75/09/2024



www.envirobat-oc.fr



Photos aériennes du projet fini



USAGE
non
évaluée
à ce jour



Bâtiment d'exploitation de la
nouvelle usine d'eau Valèdeau
Montpellier
Hérault (34)

Phase d'évaluation : **Réalisation**

Prérequis : **Bronze**

Version référentiel : **V3.3.2**

Grille : **Tertiaire**

Type de travaux : **Neuf**

Points hors bonus : **41**

Accompagnateur BDO :
Dominique CHEVRIAUX, Aubaine
Dernière mise à jour :
75/09/2024



www.envirobat-oc.fr



Photos du projet fini



USAGE
non
évaluée
à ce jour



Bâtiment d'exploitation de la
nouvelle usine d'eau Valédeau
Montpellier
Hérault (34)

Phase d'évaluation : Réalisation

Prérequis : Bronze

Version référentiel : V3.3.2

Grille : Tertiaire

Type de travaux : Neuf

Points hors bonus : 41

Accompagnateur BDO :
Dominique CHEVRIAUX, Aubaine
Dernière mise à jour :
75/09/2024



www.envirobat-oc.fr



Photos du projet fini

USAGE
non évaluée à ce jour



Bâtiment d'exploitation de la nouvelle usine d'eau Valédeau Montpellier Hérault (34)
Phase d'évaluation : Réalisation
Prérequis : Bronze
Version référentiel : V3.3.2
Grille : Tertiaire
Type de travaux : Neuf
Points hors bonus : 41

Accompagnateur BDO :
Dominique CHEVRIAUX, Aubaine
Dernière mise à jour :
75/09/2024

www.envirobat-oc.fr



USAGE
non
évaluée
à ce jour



Bâtiment technique voisin



Bâtiment d'exploitation de la
nouvelle usine d'eau Valédeau
Montpellier
Hérault (34)

Phase d'évaluation : Réalisation

Prérequis : Bronze

Version référentiel : V3.3.2

Grille : Tertiaire

Type de travaux : Neuf

Points hors bonus : 41

Accompagnateur BDO :
Dominique CHEVRIAUX, Aubaine
Dernière mise à jour :
75/09/2024



www.envirobat-oc.fr



Bâtiment technique voisin



Bâtiment d'exploitation de la nouvelle usine d'eau Valédeau Montpellier Hérault (34)

Phase d'évaluation : Réalisation

Prérequis : Bronze

Version référentiel : V3.3.2

Grille : Tertiaire

Type de travaux : Neuf

Points hors bonus : 41

Accompagnateur BDO :
Dominique CHEVRIAUX, Aubaine
Dernière mise à jour :
75/09/2024

Mise en service 24 juin 2024





Le chantier / La construction

Difficulté de chantier :

- Suite à la fermeture temporaire de certaines routes à proximité, le seul chemin d'accès s'est retrouvé très emprunté...
- Chemin d'accès sans imprégnation donc beaucoup de poussière notamment suite à l'arrêté sécheresse interdisant l'arrosage
- Le concassage nécessite un espace de stockage adéquate pour une réutilisation plus tard -> difficulté d'un point de vue faune
- Dépôt de bilan du plombier avec les appareillages installés mais non mis en service
- Dépôt de déchets sauvages externe au chantier entraînant des difficultés d'accès au chantier

Bâtiment d'exploitation de la nouvelle usine d'eau Valédeau Montpellier Hérault (34)
Phase d'évaluation : Réalisation
Prérequis : Bronze
Version référentiel : V3.3.2
Grille : Tertiaire
Type de travaux : Neuf
Points hors bonus : 41

Accompagnateur BDO :
Dominique CHEVRIAUX, Aubaine
Dernière mise à jour :
75/09/2024



[13] - 20/10/2022 – Galerie de lapin sur stock.



[5] – 19/01/2024 – Déchets présents sur la route de l'accès Nord, non issus du chantier.

www.envirobat-oc.fr





USAGE
non
évaluée
à ce jour

Bâtiment d'exploitation de la nouvelle usine d'eau Valèdeau Montpellier Hérault (34)
Phase d'évaluation : Réalisation
Prérequis : Bronze
Version référentiel : V3.3.2
Grille : Tertiaire
Type de travaux : Neuf
Points hors bonus : 41

Accompagnateur BDO :
Dominique CHEVRIAUX, Aubaine
Dernière mise à jour :
75/09/2024



www.envirobat-oc.fr



Maitrise des impacts environnementaux du chantier

➤ Suivi par un écologue : Ecologiste de l'Euzière



➤ Mesures ERC

E = Évitement des impacts environnementaux
R = Réduction des impacts environnementaux
C = Compensation des impacts environnementaux résiduels

- Eviter : Modifier géométrie du plan masse, Balisage des zones écologiquement sensible,
- Réduire : Intervention suivant planning, Travaux en dehors des périodes sensibles,
- Compenser : Recréer un milieu favorable dans une parcelle à proximité (Mare, Pierrier, Mur en pierre sèches, gérer les débroussaillages ...)





USAGE
non évaluée à ce jour



Les déchets

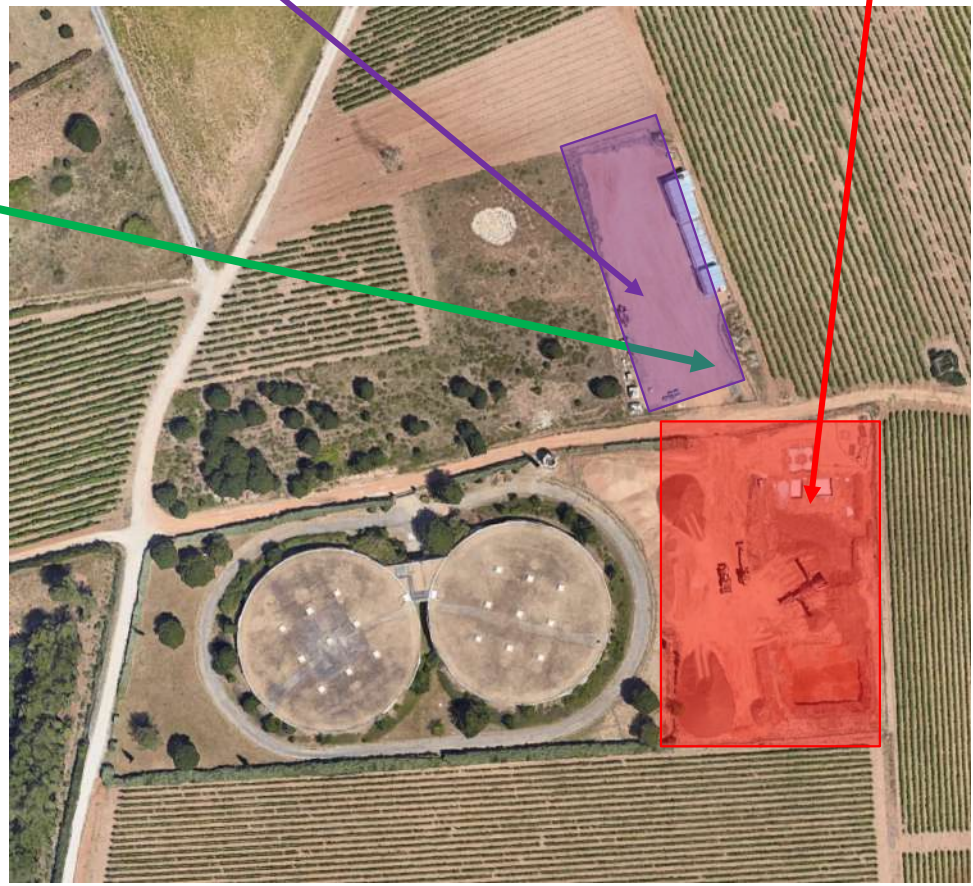
- Aire de stockage des déchets en dehors de l'emprise travaux des bâtiments
- Déchets triés à l'échelle des 2 bâtiments -> pas de détail proprement au bâtiment exploitation objet du BDO

Zone parking et base de vie

Site travaux



Bennes de Tri avec étiquetage



Bâtiment d'exploitation de la nouvelle usine d'eau Valèdeau Montpellier Hérault (34)
 Phase d'évaluation : Réalisation
 Prérequis : Bronze
 Version référentiel : V3.3.2
 Grille : Tertiaire
 Type de travaux : Neuf
 Points hors bonus : 41

Accompagnateur BDO :
 Dominique CHEVRIAUX, Aubaine
 Dernière mise à jour :
 75/09/2024



www.envirobat-oc.fr



Exemple de mauvais Tri dans la benne à métaux -> constat MOE/AMO -> Action de l'entreprise...



USAGE
non
évaluée
à ce jour



Mesures de réduction impact faune et flore



[2] - 24/11/2021 – Grillage petite faune en périphérie de la base-vie et zone de stockage (vue générale).



[5] - 09/05/2022 – Feuilles de Sumac des corroyeurs (espèce exotique envahissante). Ne pas impacter.



[4] - 19/05/2022 – Abri de stockage avec bac de rétention pour les produits polluants.

Bâtiment d'exploitation de la nouvelle usine d'eau Valédeau Montpellier Hérault (34)

Phase d'évaluation : Réalisation

Prérequis : Bronze

Version référentiel : V3.3.2

Grille : Tertiaire

Type de travaux : Neuf

Points hors bonus : 41

Accompagnateur BDO :

Dominique CHEVRIAUX, Aubaine

Dernière mise à jour :

75/09/2024



[7] - 16/06/2022 – Emprise base-vie : barrière Heras et grillage petite faune en place.



[16] - 30/06/2022 – Abri de stockage avec bac de rétention pour les produits polluants.



[5] - 12/01/2023 – Protection des arbres.



www.envirobat-oc.fr





USAGE
non
évaluée
à ce jour



Mesures de réduction impact faune et flore



[11] - 08/02/2023 – Cuve à gasoil.



[1] - 12/04/2023 – Cyprès au sud-ouest des réservoirs : en place et correctement balisé.



[9] - 19/04/2023 – Mise en défens des talus autour des réservoirs.



[17] - 26/06/2023 – Mise en défens de la parcelle aménagée pour la faune.



[18] - 26/06/2023 – Mise en défens de la parcelle aménagée pour la faune.



[3] - 07/07/2023 – Balisage de mise en défens des talus favorables au Lézard Ocellé.

Bâtiment d'exploitation de la nouvelle usine d'eau Valédeau Montpellier Hérault (34)

Phase d'évaluation : Réalisation

Prérequis : Bronze

Version référentiel : V3.3.2

Grille : Tertiaire

Type de travaux : Neuf

Points hors bonus : 41

Accompagnateur BDO :
Dominique CHEVRIAUX, Aubaine
Dernière mise à jour :
75/09/2024



www.envirobat-oc.fr





USAGE
non
évaluée
à ce jour



Mesures de réduction impact faune et flore



[15] - 10/05/2023 – Clôtures de chantier pour interdire l'accès des véhicules la parcelle aménagée pour la faune.



[5] - 08/08/2023 – Tampons fonte sur les regards.



[26] - 11/10/2023 – pièges regards et chambres évités, fermeture correcte

Bâtiment d'exploitation de la nouvelle usine d'eau Valédeau Montpellier Hérault (34)

Phase d'évaluation : Réalisation

Prérequis : Bronze

Version référentiel : V3.3.2

Grille : Tertiaire

Type de travaux : Neuf

Points hors bonus : 41

Accompagnateur BDO :
Dominique CHEVRIAUX, Aubaine
Dernière mise à jour :
75/09/2024

Mare de substitution



Ponte de Crapaud Calamite dans la mare



Lézard Ocellé



www.envirobat-oc.fr





Un suivi permanent pour limiter les risques



[17] - 15/02/2023 – Grillage petite faune endommagé.



[21] - 12/04/2023 – Fuite de fluide polluant en dehors du bac de rétention.



[17] - 19/04/2023 – Trou dans grillage petite faune.



[22] - 19/04/2023 – Traces de circulation d'engins sur la parcelle aménagée en faveur de la faune.



[18] - 19/04/2023 – Absence de grillage petite faune.



[16] - 10/05/2023 – Canalisation en attente non bouchonnée.

Bâtiment d'exploitation de la nouvelle usine d'eau Valédeau Montpellier Hérault (34)
 Phase d'évaluation : **Réalisation**
 Prérequis : **Bronze**
 Version référentiel : **V3.3.2**
 Grille : **Tertiaire**
 Type de travaux : **Neuf**
 Points hors bonus : **41**

Accompagnateur BDO :
 Dominique CHEVRIAUX, Aubaine
 Dernière mise à jour :
 75/09/2024

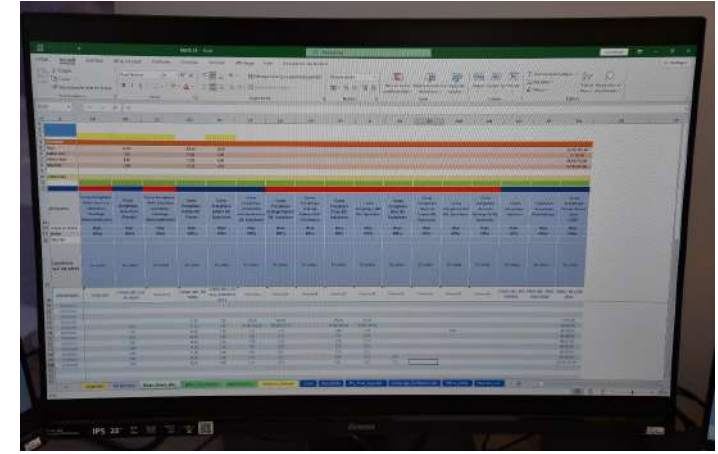
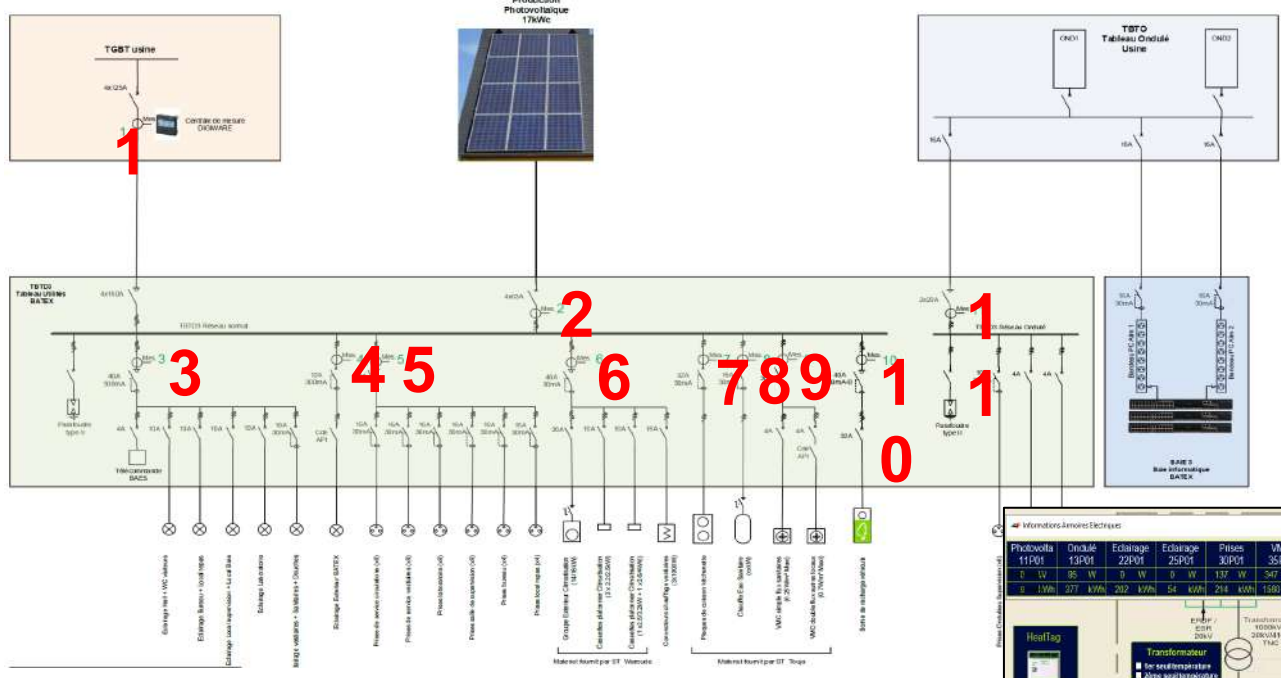




USAGE
non évaluée à ce jour



A suivre en phase usage

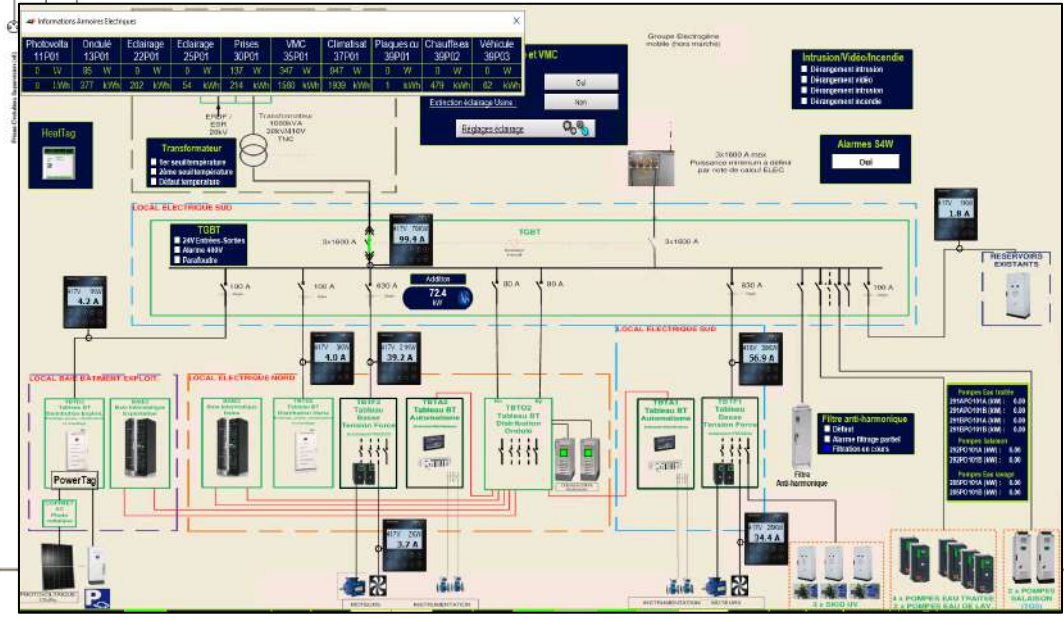
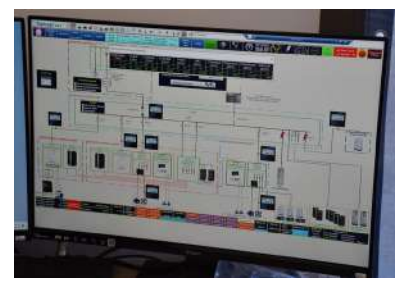


Bâtiment d'exploitation de la nouvelle usine d'eau Valèdeau Montpellier Hérault (34)

Phase d'évaluation : Réalisation
Prérequis : Bronze
Version référentiel : V3.3.2
Grille : Tertiaire
Type de travaux : Neuf
Points hors bonus : 41

Accompagnateur BDO : Dominique CHEVRIAUX, Aubaine
Dernière mise à jour : 75/09/2024

- TABLEAU DE COMPTAGE ENERGIE :**
- 1 - Consommation/Production générale tableau
 - 2 - Production photovoltaïque
 - 3 - Consommation éclairage intérieur
 - 4 - Consommation éclairage extérieur
 - 5 - Consommation prises de courant
 - 6 - Consommation chauffage et climatisation
 - 7 - Consommation plaque de cuisson
 - 8 - Consommation production ECS
 - 9 - Consommation ventilation VMC
 - 10 - Consommation borne de recharge véhicule
 - 11 - Consommation 230V Ondulé bâtiment



Informations Armoires Electriques

Photovolta	Ondulé	Eclairage	Eclairage	Prises	VMC	Climatisat	Plaques cu	Chauffe-ea	Véhicule
11P01	13P01	22P01	25P01	30P01	35P01	37P01	39P01	39P02	39P03
Puissance	95 W	0 W	0 W	137 W	347 W	947 W	0 W	0 W	0 W
Energie	377 kWh	202 kWh	54 kWh	214 kWh	1560 kWh	1939 kWh	1 kWh	479 kWh	62 kWh



www.envirobat-oc.fr

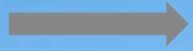


Vue d'ensemble au regard de la Démarche BDO



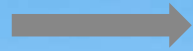
CONCEPTION
27/04/2023
51 pts

Dont **GRILLE** : 47 / 90 pts
INNOVATION : aucun point demandé
COHERENCE DURABLE : + 4 / 10 pts



REALISATION
26/09/2024
46 pts

Dont **GRILLE** : 41 / 90 pts
INNOVATION : aucun point demandé
COHERENCE DURABLE : + 5 / 10 pts



USAGE

Bâtiment d'exploitation de la nouvelle usine d'eau Valèdeau Montpellier Hérault (34)
Phase d'évaluation : **Réalisation**
Prérequis : **Bronze**
Version référentiel : **V3.3.2**
Grille : **Tertiaire**
Type de travaux : **Neuf**
Points hors bonus : **41**

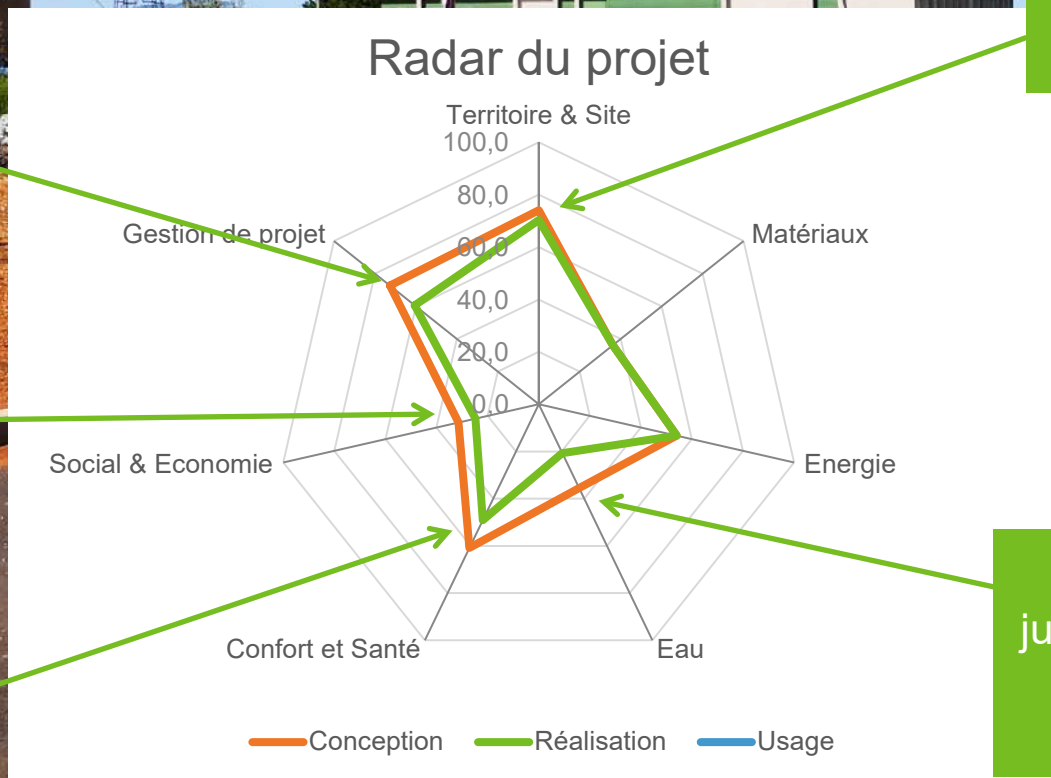
Accompagnateur BDO :
Dominique CHEVRIAUX, Aubaine
Dernière mise à jour :
75/09/2024



Manque Document exe BDO
Suivi consos eau et électricité

Sensibilisation et formation GTC

En attente Fiches mobiliers COV



Parking 2 roues non matérialisé





En attente justificatif Pression d'eau à 3 bars (1,87pts)







USAGE
non évaluée à ce jour



Les acteurs du projet

MAITRISE D'OUVRAGE ET UTILISATEURS

MAITRISE D'OUVRAGE	AMO	AMO	AMO QEB
REGIE DES EAUX (34) 	EGIS EAU (34) 	ENTECH (34) 	Aubaine (34) 

MAITRISE D'ŒUVRE ET ÉTUDES

ARCHITECTE	Entreprise Mandataire Process	MOE interne	QEB
(34) 	(34) 	(34) 	(34) 

Entreprise	Entreprise
(34) 	(34) 

Bâtiment d'exploitation de la nouvelle usine d'eau Valèdeau Montpellier Hérault (34)
 Phase d'évaluation : Réalisation
 Prérequis : Bronze
 Version référentiel : V3.3.2
 Grille : Tertiaire
 Type de travaux : Neuf
 Points hors bonus : 41

Accompagnateur BDO : Dominique CHEVRIAUX, Aubaine
 Dernière mise à jour : 75/09/2024



