



USA G2  
non évaluée à ce jour



Commission d'évaluation - Phase Conception : évaluée le 20/04/2021  
Commission d'évaluation - Phase Réalisation : évaluée le 30/01/2025  
Commission d'évaluation - Phase Usage : non évaluée à ce jour

# Bâtiment de bureaux ETIC (lot E3.2, ZAC Cambacérès) Montpellier (34)






Bâtiment de Bureaux ETIC  
ZAC Cambacérès E3.2  
Montpellier  
Hérault (34)  
Phase d'évaluation : **Réalisation**  
Prérequis : **Bronze**  
Version référentiel : **V3.31**  
Grille : **Tertiaire**  
Type de travaux : **Neuf**  
Points hors bonus : 44

Accompagnateur BDO :  
Cyril Mendoza – BET DURAND  
Dernière mise à jour :  
31/01/2025



[www.envirobat-oc.fr](http://www.envirobat-oc.fr)



Maîtres d'ouvrage	Architecte	BE Technique / Accompagnateur BDO
		





USA G2  
non  
évaluée  
à ce jour

Bâtiment de Bureaux ETIC  
ZAC Cambacérés E3.2  
Montpellier  
Hérault (34)  
Phase d'évaluation : **Réalisation**  
Prérequis : **Bronze**  
Version référentiel : **V3.31**  
Grille : **Tertiaire**  
Type de travaux : **Neuf**  
Points hors bonus : 44

Accompagnateur BDO :  
Cyril Mendoza – BET DURAND  
Dernière mise à jour :  
31/01/2025



# Intervenants

- Maitrise d'ouvrage SNC INNOVATION E32 :
  - Landry MARQUES  
FDI Promotion - Responsable programmes
  - Sébastien PINCEMAILLE  
HOLDING TISSOT - Responsable programmes
- Maitrise d'œuvre :
  - Wilhis DELACOURT  
P3G ingénierie - Directeur de travaux MOE/OPC
  - Cyril MENDOZA  
BET Durand - Accompagnateur BDO
- Autres intervenants :
  - Pierre MAFFRE,  
Miellerie des sources - Apiculteur





USA Gz  
non  
évaluée  
à ce jour



# Contexte / Genèse

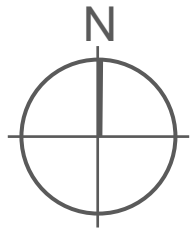
- ZAC CAMBACERES



Bâtiment de Bureaux ETIC  
ZAC Cambacères E3.2  
Montpellier  
Hérault (34)  
Phase d'évaluation : **Réalisation**  
Prérequis : **Bronze**  
Version référentiel : **V3.31**  
Grille : **Tertiaire**  
Type de travaux : **Neuf**  
Points hors bonus : 44  
  
Accompagnateur BDO :  
Cyril Mendoza – BET DURAND  
Dernière mise à jour :  
31/01/2025



www.envirobat-oc.fr







USA G2  
non  
évaluée  
à ce jour

Bâtiment de Bureaux ETIC  
ZAC Cambacérés E3.2  
Montpellier  
Hérault (34)  
Phase d'évaluation : Réalisation  
Prérequis : Bronze  
Version référentiel : V3.31  
Grille : Tertiaire  
Type de travaux : Neuf  
Points hors bonus : 44

Accompagnateur BDO :  
Cyril Mendoza – BET DURAND  
Dernière mise à jour :  
31/01/2025



www.envirobat-oc.fr



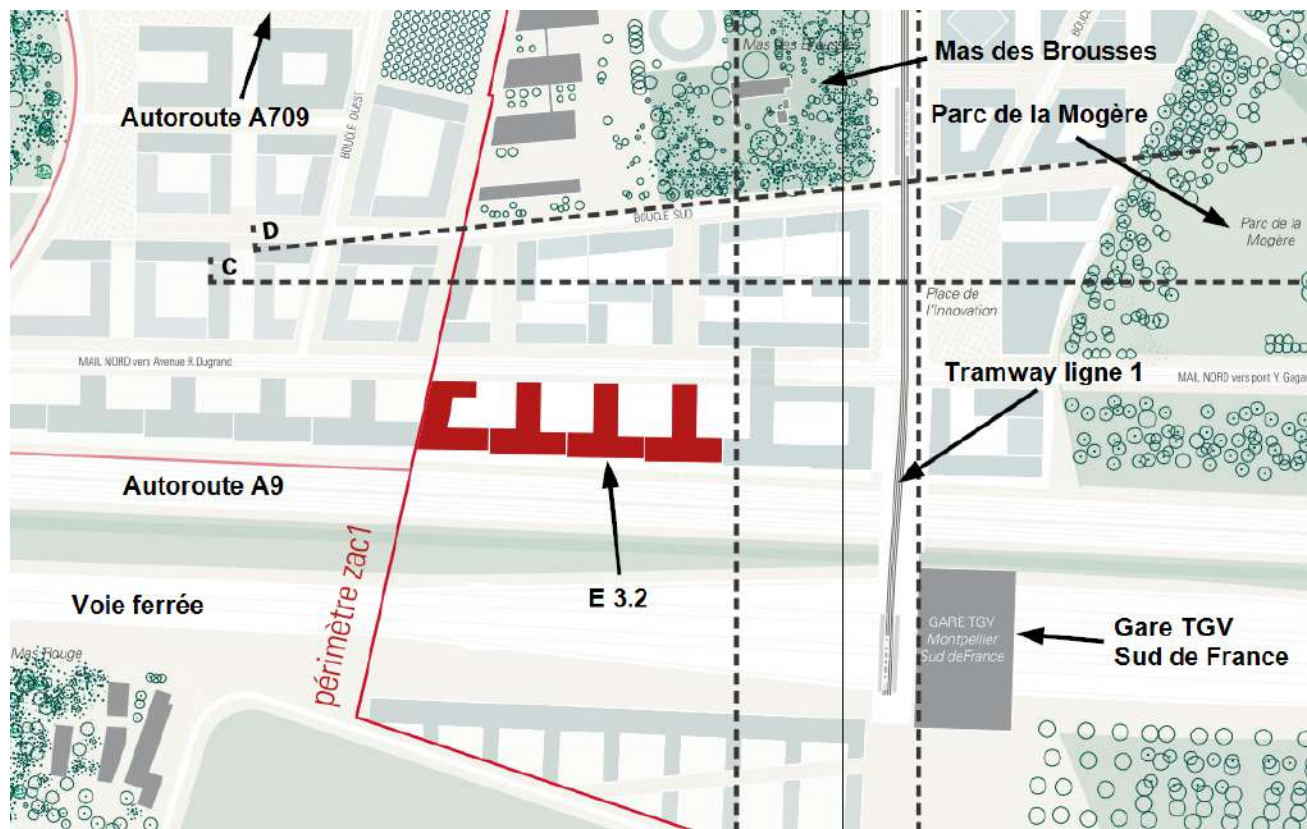
# Le projet dans son territoire

## • ZAC CAMBACERES

- Projet d'aménagement urbain à mi-chemin entre le centre-ville et l'aéroport
- Porte d'entrée depuis l'axe Barcelone/Marseille
- Corridor des transports Languedociens (gare Sud de France, aéroport, autoroute A9)
- 350 Hectares en 3 tranches, mêlant habitat, commerces et services
- Parc de la Mogère

## • Ambitions du projet

- Créer un véritable quartier d'affaires
- Quartier desservi par le tramway
- Parc Urbain
- S'inscrit dans le cadre Ecocité de la ville





# Le terrain et son voisinage

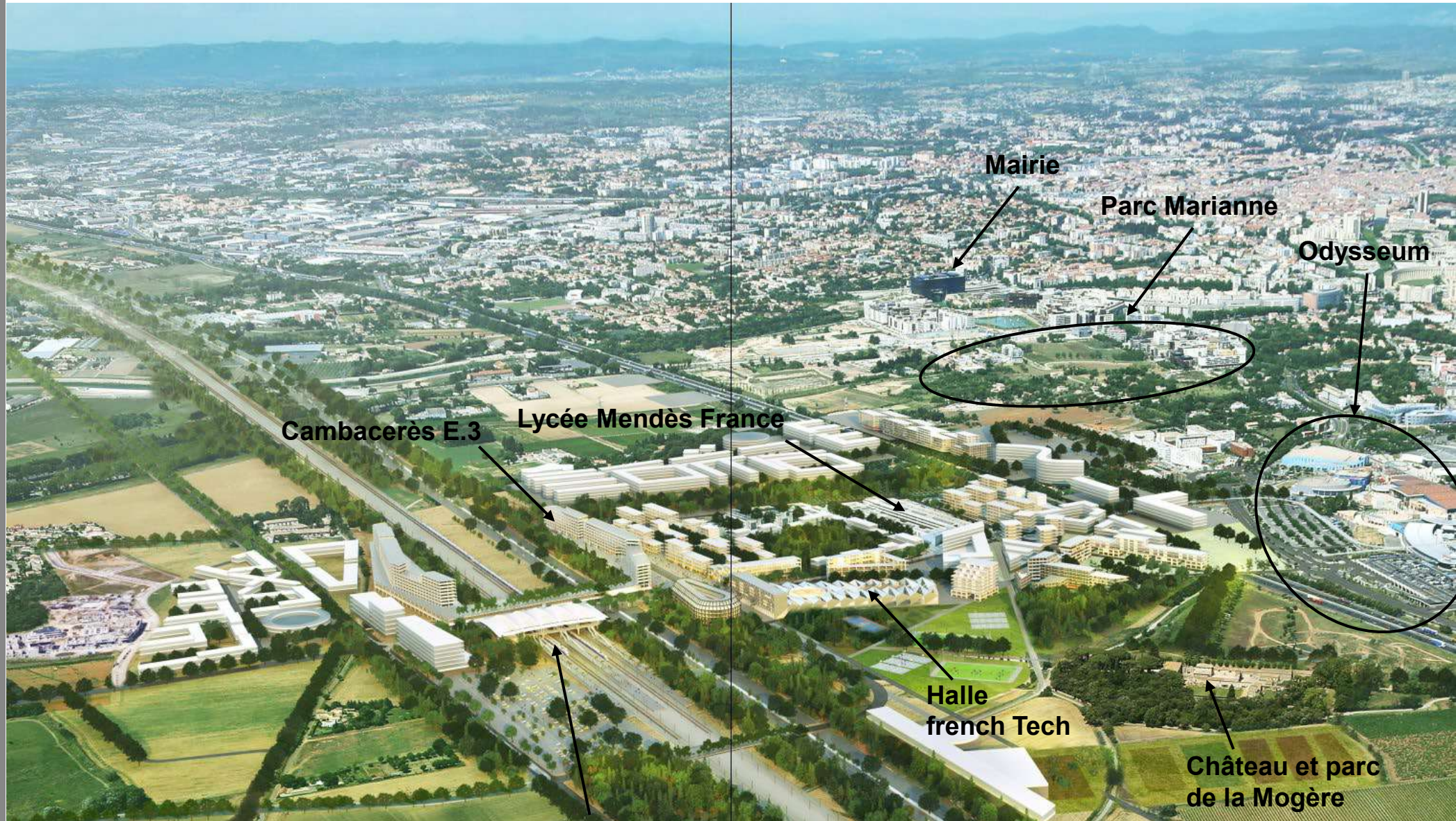


USA G2  
non  
évaluée  
à ce jour



Bâtiment de Bureaux ETIC  
ZAC Cambacères E3.2  
Montpellier  
Hérault (34)  
Phase d'évaluation : Réalisation  
Prérequis : Bronze  
Version référentiel : V3.31  
Grille : Tertiaire  
Type de travaux : Neuf  
Points hors bonus : 44

Accompagnateur BDO :  
Cyril Mendoza – BET DURAND  
Dernière mise à jour :  
31/01/2025



Gare TGV Sud de France





USA G2  
non  
évaluée  
à ce jour



# Enjeux durables du projet



## • Transport

- Transport collectif : train, tramway
- Transport doux : grands espaces piétons, voies cyclables et grands espaces de parkings vélos
- Mutualisation des parkings des 4 bâtiments du lot E.3



## • Performance énergétique

- Raccordement au réseau urbain de chaleur et de froid
- Production PV en toiture



## • Lien social, cadre de vie agréable

- Grand parvis piéton végétalisé
- Terrasses partagées
- Confort lumineux, thermique : murs rideaux, ouvrants de ventilation
- Ruches en toiture



## • Economie locale

- MOA et MOE Montpelliéraine
- Entreprises régionales (30 et 34)
- Matériaux biosourcés

Bâtiment de Bureaux ETIC  
ZAC Cambacérés E3.2  
Montpellier  
Hérault (34)  
Phase d'évaluation : Réalisation  
Prérequis : Bronze  
Version référentiel : V3.31  
Grille : Tertiaire  
Type de travaux : Neuf  
Points hors bonus : 44

Accompagnateur BDO :  
Cyril Mendoza – BET DURAND  
Dernière mise à jour :  
31/01/2025



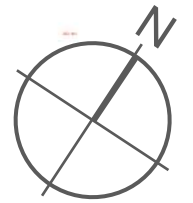
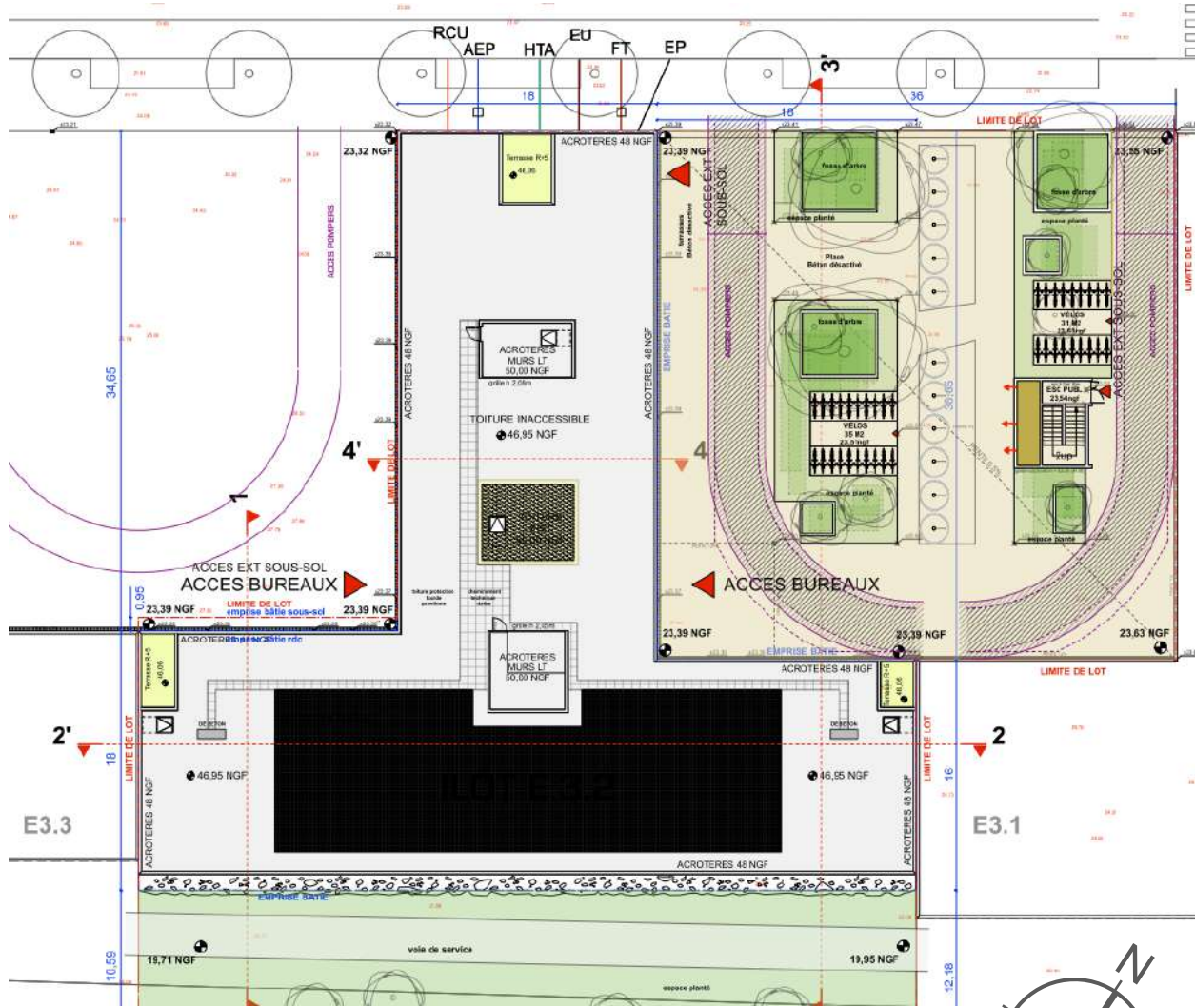
[www.envirobat-oc.fr](http://www.envirobat-oc.fr)





# Plan masse

- Intentions architecturales
  - Créer un front de protection au Sud pour la ZAC vis-à-vis de l'autoroute
  - Créer des lieux de vie en cœur d'îlot en lien avec le mail
  - Privilégier de grandes ouvertures afin d'ouvrir les bureaux vers le paysage immédiat et lointain.
  - Créer une place publique agréables, limiter les îlots de chaleurs avec la végétation



Bâtiment de Bureaux ETIC  
 ZAC Cambacérés E3.2  
 Montpellier  
 Hérault (34)  
 Phase d'évaluation : Réalisation  
 Prérequis : Bronze  
 Version référentiel : V3.31  
 Grille : Tertiaire  
 Type de travaux : Neuf  
 Points hors bonus : 44

Accompagnateur BDO :  
 Cyril Mendoza – BET DURAND  
 Dernière mise à jour :  
 31/01/2025





# Vue réelle / axonométrie



USA G2  
non  
évaluée  
à ce jour



**Bâtiment de Bureaux ETIC**  
**ZAC Cambacères E3.2**  
**Montpellier**  
**Hérault (34)**  
Phase d'évaluation : **Réalisation**  
Prérequis : **Bronze**  
Version référentiel : **V3.31**  
Grille : **Tertiaire**  
Type de travaux : **Neuf**  
Points hors bonus : 44

Accompagnateur BDO :  
Cyril Mendoza – BET DURAND  
Dernière mise à jour :  
31/01/2025



**Bâtiment fini**

**Perspective architecte**



crédit : Fontès Architecture





USA G2  
non  
évaluée  
à ce jour

# Façades

## Façade Sud



## Façade Ouest



## Façade Est



**Bâtiment de Bureaux ETIC**  
**ZAC Cambacères E3.2**  
**Montpellier**  
**Hérault (34)**  
Phase d'évaluation : **Réalisation**  
Prérequis : **Bronze**  
Version référentiel : **V3.31**  
Grille : **Tertiaire**  
Type de travaux : **Neuf**  
Points hors bonus : 44

Accompagnateur BDO :  
Cyril Mendoza – BET DURAND  
Dernière mise à jour :  
31/01/2025



[www.envirobat-oc.fr](http://www.envirobat-oc.fr)





# Fiche d'identité



Bâtiment de Bureaux ETIC  
ZAC Cambacérés E3.2  
Montpellier  
Hérault (34)

Phase d'évaluation : Réalisation

Prérequis : Bronze

Version référentiel : V3.31

Grille : Tertiaire

Type de travaux : Neuf

Points hors bonus : 44

Accompagnateur BDO :

Cyril Mendoza – BET DURAND

Dernière mise à jour :

31/01/2025



[www.envirobat-oc.fr](http://www.envirobat-oc.fr)



Typologie  
Classement ERP

• Bâtiment tertiaire de bureaux –  
livraison coque vide

Surface

• SU = 7374 m<sup>2</sup>

Altitude

• 22m

Zone clim.

• H3

Classement bruit

• BR3  
• CATEGORIE CE2

Ubat et  
besoin  
bioclimatique

• Bbio projet 119  
• Bbio max 168  
• Gain 29,2 %

Consommation  
d'énergie primaire

• Plateaux livrés bruts  
• Cep anticipé 49,3 Whép/m<sup>2</sup>.an  
• Cepmax 132 Whép/m<sup>2</sup>.an  
• Gain 62,7%

Production locale  
d'électricité

• Installation photovoltaïque  
• Puissance installée : 66,4 kWc

Simulation  
thermique  
dynamique

• STD réalisée pour le  
dimensionnement des  
protections solaire uniquement

Analyse du cycle  
de vie

• Pas d'ACV

Planning travaux

• Début : 06/2021  
• Fin : 03/2023

Budget  
prévisionnel  
HT

• Budget Travaux : 9 564 000 €HT  
• Coût au m<sup>2</sup> : 1 297 €HT/m<sup>2</sup>  
• Coût VRD : 317 200 €HT  
• Coût total au m<sup>2</sup> : 1 340 €HT/m<sup>2</sup>

• Dépassement de 1% p/r au budget  
conception





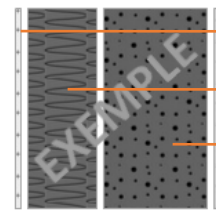
USA G2  
non évaluée à ce jour



# Fiche d'identité : enveloppe / équipement

## MATÉRIAUX

### MURS EXTERIEURS ITI



Plaque de plâtre
Isolant Métisse 145mm
Béton brut extérieur

**R**  
(m<sup>2</sup>.K/W)

3,70

**U**  
(W/m<sup>2</sup>.K)

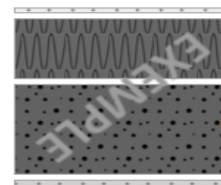
0,252

Remplacement de la paille de riz :

- Arrêt de la fabrication en Camargue
- Suspicion de prolifération d'insectes sur un autre chantier



### TOITURE

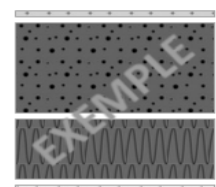


Gravillon
Isolant PUR 160mm
Dalle béton

7,25

0,134

### PLANCHER sur PK PS



Revêtement de sol
Dalle béton
Flocage 120mm

3,10

0,284

Bâtiment de Bureaux ETIC  
ZAC Cambacères E3.2  
Montpellier  
Hérault (34)

Phase d'évaluation : Réalisation  
Prérequis : Bronze  
Version référentiel : V3.31  
Grille : Tertiaire  
Type de travaux : Neuf  
Points hors bonus : 44

Accompagnateur BDO :  
Cyril Mendoza – BET DURAND  
Dernière mise à jour :  
31/01/2025







# Fiche d'identité : enveloppe / équipement

## ÉNERGIE

### Chauffage



- Connexion au Réseau de Chaleur et de froid Urbain de la SERM par production géothermique
- Régime d'eau basse température 60/40°C
- Puissance de 206kW, soit 28W/m<sup>2</sup>

### Refroidissement



- Connexion au Réseau de Chaleur et de froid Urbain de la SERM par production géothermique
- Régime d'eau 9/14°C
- Puissance de 419kW, soit 57W/m<sup>2</sup>

### Éclairage



- Eclairage LED
- Puissance entre 4 et 5W/m<sup>2</sup>
- Gestion sur détecteur de présence

### Ventilation



- Ventilation Double Flux
- CTA Sud : 10500 m3/h échangeur 76,8%
- CTA Nord : 6700m3/h échangeur 81,5%
- Consommations électriques :
  - CTA Sud : 0.38 W/m3.h
  - CTA Nord : 0.43 W/m3.h

### Eau chaude sanitaire



- 24 ballons électriques petite capacité (15 litres) pour chacun des blocs sanitaires, pas de bouclage ECS

### Production d'énergie



- PV en revente :
  - 66,4 kWc
  - (50 kWc prévu en APD)
  - 89 MWh/an
  - 8,1 tCO<sub>2</sub>/an évitée

Bâtiment de Bureaux ETIC  
ZAC Cambacérés E3.2  
Montpellier  
Hérault (34)  
Phase d'évaluation : Réalisation  
Prérequis : Bronze  
Version référentiel : V3.31  
Grille : Tertiaire  
Type de travaux : Neuf  
Points hors bonus : 44

Accompagnateur BDO :  
Cyril Mendoza – BET DURAND  
Dernière mise à jour :  
31/01/2025







USA G2  
non  
évaluée  
à ce jour



# Chronologie de chantier - Façade

Anecdote : ASF a voulu interdire les grues



Façade N&O - Juin 2022



Façade N&E - Août 2022

Bâtiment de Bureaux ETIC  
ZAC Cambacérés E3.2  
Montpellier  
Hérault (34)  
Phase d'évaluation : Réalisation  
Prérequis : Bronze  
Version référentiel : V3.31  
Grille : Tertiaire  
Type de travaux : Neuf  
Points hors bonus : 44

Accompagnateur BDO :  
Cyril Mendoza – BET DURAND  
Dernière mise à jour :  
31/01/2025

Suite à la modélisation STD :  
Mise en place de panneaux opaques +  
vitrages à contrôle solaire selon façade.  
→ Initialement murs rideaux 100% vitrés







USA G2  
non  
évaluée  
à ce jour

# Chronologie de chantier - Façade



Façade N&E - Septembre 2022



Façade N&E - Novembre 2022

Bâtiment de Bureaux ETIC  
ZAC Cambacérés E3.2  
Montpellier  
Hérault (34)  
Phase d'évaluation : **Réalisation**  
Prérequis : **Bronze**  
Version référentiel : **V3.31**  
Grille : **Tertiaire**  
Type de travaux : **Neuf**  
Points hors bonus : 44

Accompagnateur BDO :  
Cyril Mendoza – BET DURAND  
Dernière mise à jour :  
31/01/2025

Adaptations ponctuelles de la profondeur  
des lames horizontales selon les  
modélisations STD







USA G2  
non  
évaluée  
à ce jour

# Chronologie de chantier - Parvis



Parvis - Janvier 2023



Parking 2 roues



Parvis - Octobre 2023

Bâtiment de Bureaux ETIC  
ZAC Cambacérés E3.2  
Montpellier  
Hérault (34)  
Phase d'évaluation : Réalisation  
Prérequis : Bronze  
Version référentiel : V3.31  
Grille : Tertiaire  
Type de travaux : Neuf  
Points hors bonus : 44

Accompagnateur BDO :  
Cyril Mendoza – BET DURAND  
Dernière mise à jour :  
31/01/2025

Suppression fontaine/miroir d'eau :  
décision après épisodes sècheresses :  
évaporation importante + coût et entretien  
élevés  
→ Remplacée par une végétalisation plus  
importante







USA G2  
non  
évaluée  
à ce jour



# Chronologie de chantier - Parvis

Parvis - Mars 2024



Parvis - Juin 2023



Parvis - Avril 2023

Parking mutualisé sous les parvis des 4 bâtiments :

- Interface compliquée : 6 MOA
- Retard sur un lot impactant les 3 autres
- MOE parking commune : Harmonisation des prestations
- Concept smart city abandonné

Bâtiment de Bureaux ETIC  
 ZAC Cambacères E3.2  
 Montpellier  
 Hérault (34)  
 Phase d'évaluation : Réalisation  
 Prérequis : Bronze  
 Version référentiel : V3.31  
 Grille : Tertiaire  
 Type de travaux : Neuf  
 Points hors bonus : 44

Accompagnateur BDO :  
 Cyril Mendoza – BET DURAND  
 Dernière mise à jour :  
 31/01/2025







USA G2  
non  
évaluée  
à ce jour

# Isolant Métisse

Réception isolant Métisse - Juin 2022



Pose : Juin à Septembre 2022

Difficulté de pose : Isolant très souple, manque de tenue : tassement futur ?



Bâtiment de Bureaux ETIC  
ZAC Cambacérés E3.2  
Montpellier  
Hérault (34)  
Phase d'évaluation : Réalisation  
Prérequis : Bronze  
Version référentiel : V3.31  
Grille : Tertiaire  
Type de travaux : Neuf  
Points hors bonus : 44  
  
Accompagnateur BDO :  
Cyril Mendoza – BET DURAND  
Dernière mise à jour :  
31/01/2025



[www.envirobat-oc.fr](http://www.envirobat-oc.fr)



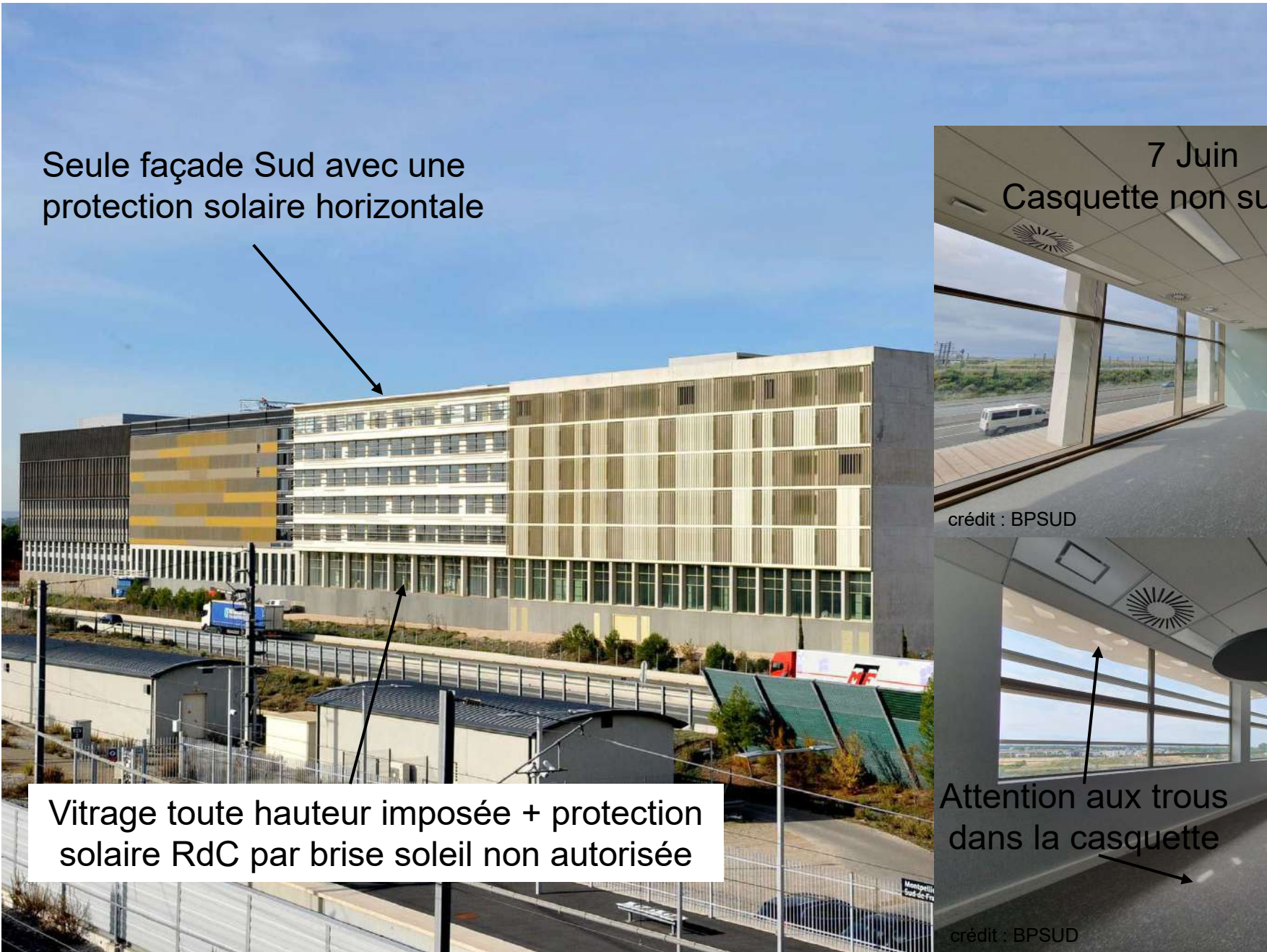




USA G2  
non  
évaluée  
à ce jour



# Façade Sud – Protection solaire



Seule façade Sud avec une protection solaire horizontale

Vitrage toute hauteur imposée + protection solaire RdC par brise soleil non autorisée



Bâtiment de Bureaux ETIC  
ZAC Cambacérés E3.2  
Montpellier  
Hérault (34)  
Phase d'évaluation : Réalisation  
Prérequis : Bronze  
Version référentiel : V3.31  
Grille : Tertiaire  
Type de travaux : Neuf  
Points hors bonus : 44  
  
Accompagnateur BDO :  
Cyril Mendoza – BET DURAND  
Dernière mise à jour :  
31/01/2025







# Les déchets

Consommations chantier :

- EAU : 486,9m<sup>3</sup> → 66 L/m<sup>2</sup> (ratio BDO 238 L/m<sup>2</sup>)
- ENERGIE : 49 748 kWh → 6,7 kWh/m<sup>2</sup> (ratio BDO 20,8 kWh/m<sup>2</sup>)

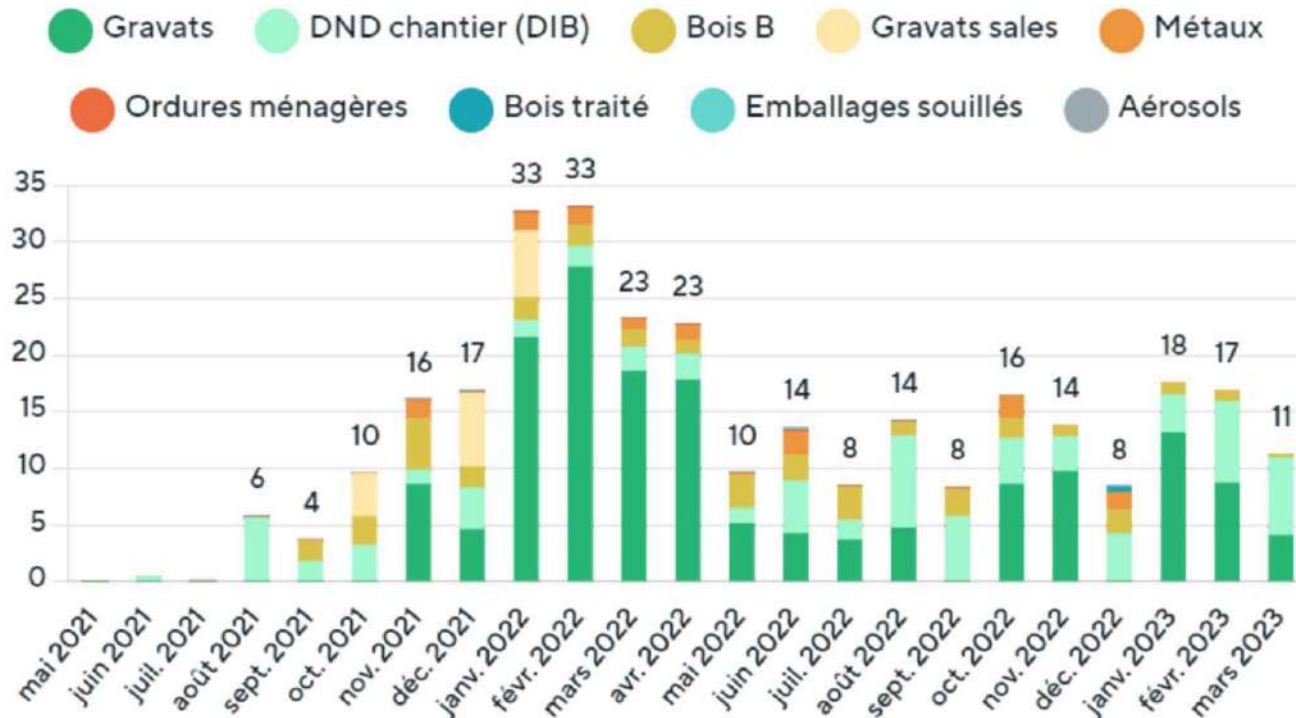
Déchets de chantier :

- **302,8 tonnes** de déchets produit → 41kg/m<sup>2</sup> (ratio BDO 70,6kg/m<sup>2</sup>) : bâtiment livré brut

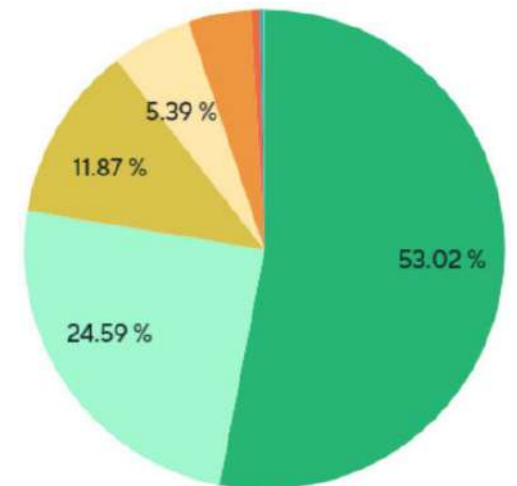
Du 06/2021 au 09/2022, rotation de 26 bennes de 5m<sup>3</sup> et 67 bennes de 10m<sup>3</sup>, soit en moyenne **6 camions/mois**

Bâtiment de Bureaux ETIC  
ZAC Cambacères E3.2  
Montpellier  
Hérault (34)  
Phase d'évaluation : Réalisation  
Prérequis : Bronze  
Version référentiel : V3.31  
Grille : Tertiaire  
Type de travaux : Neuf  
Points hors bonus : 44  
  
Accompagnateur BDO :  
Cyril Mendoza – BET DURAND  
Dernière mise à jour :  
31/01/2025

## Déchets évacués par mois (en tonnes)



## Répartition (en %)





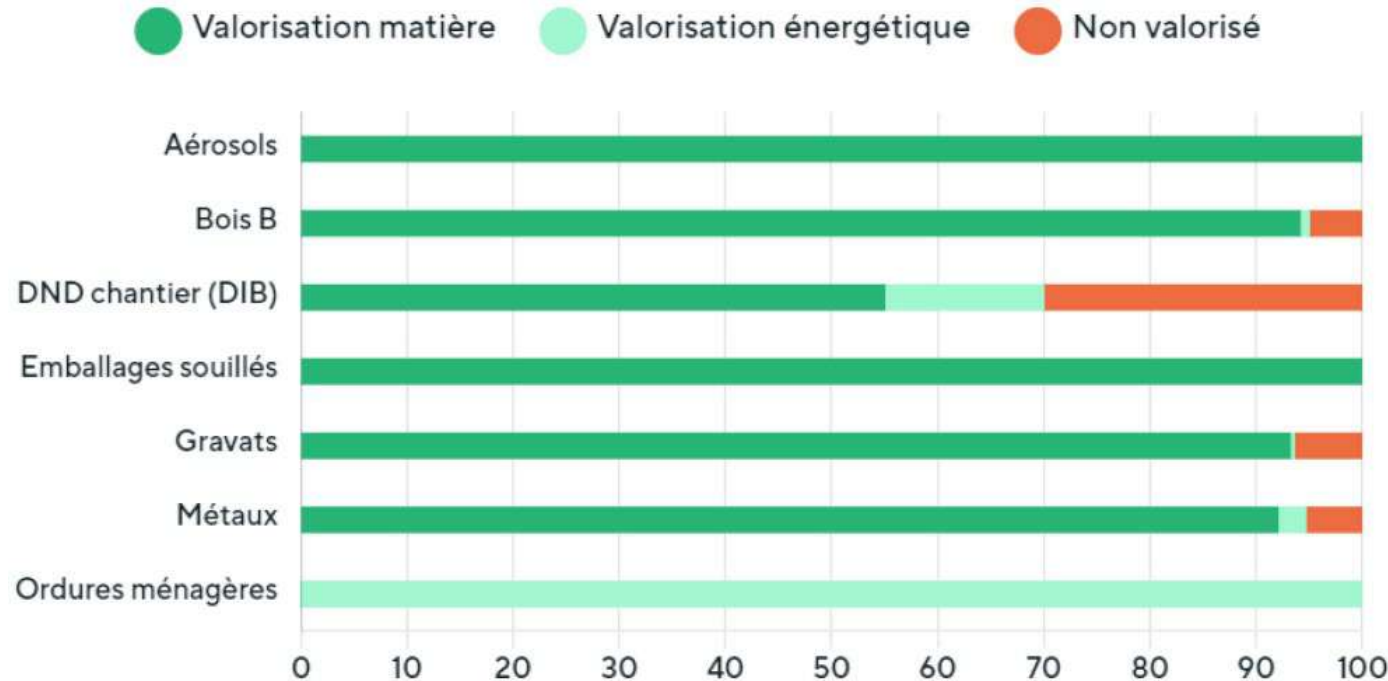


# Les déchets

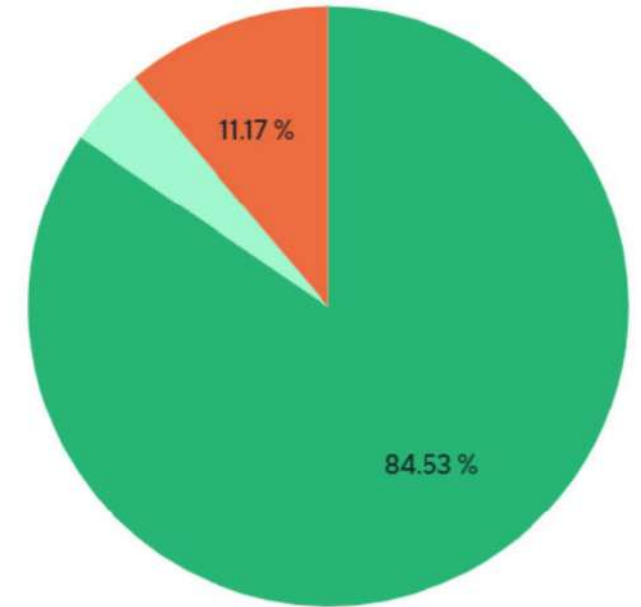
Valorisation des déchets de chantier :

- Valorisation matière de 84,5%
- Valorisation énergétique de 4,3%
  - Les déchets incinérés sont principalement les ordures ménagères
- Déchets non-valorisés : 11,2%
  - Les déchets non-valorisés proviennent en majorité des DIB. Les DIB représentent 25% des déchets et 30% ne sont pas valorisés

Valorisation par déchets (en %)



Répartition (en %)



Bâtiment de Bureaux ETIC  
 ZAC Cambacères E3.2  
 Montpellier  
 Hérault (34)  
 Phase d'évaluation : Réalisation  
 Prérequis : Bronze  
 Version référentiel : V3.31  
 Grille : Tertiaire  
 Type de travaux : Neuf  
 Points hors bonus : 44  
 Accompagnateur BDO :  
 Cyril Mendoza – BET DURAND  
 Dernière mise à jour :  
 31/01/2025







USA G2  
non  
évaluée  
à ce jour



# Les déchets

## Enjeux :

- Proximité avec l'autoroute
- Site exposé aux vents



Bâtiment de Bureaux ETIC  
ZAC Cambacères E3.2  
Montpellier  
Hérault (34)  
Phase d'évaluation : Réalisation  
Prérequis : Bronze  
Version référentiel : V3.31  
Grille : Tertiaire  
Type de travaux : Neuf  
Points hors bonus : 44

## Organisation rigoureuse du GO



Accompagnateur BDO :  
Cyril Mendoza – BET DURAND  
Dernière mise à jour :  
31/01/2025



[www.envirobat-oc.fr](http://www.envirobat-oc.fr)







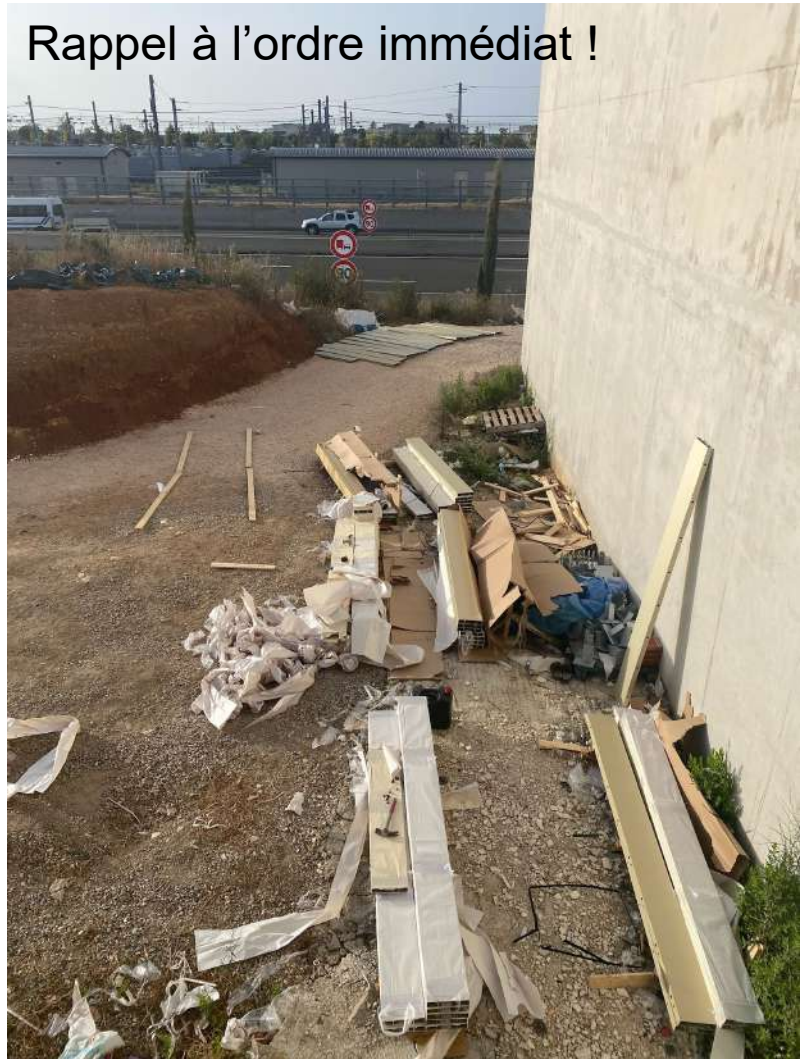
USA G2  
non évaluée à ce jour



# Les déchets



Déchets au sol mais triés



Rappel à l'ordre immédiat !



Protection sur les canalisations chauffage mais pas sur les gaines de ventilation

Bâtiment de Bureaux ETIC  
ZAC Cambacérés E3.2  
Montpellier  
Hérault (34)  
Phase d'évaluation : Réalisation  
Prérequis : Bronze  
Version référentiel : V3.31  
Grille : Tertiaire  
Type de travaux : Neuf  
Points hors bonus : 44

Accompagnateur BDO :  
Cyril Mendoza – BET DURAND  
Dernière mise à jour :  
31/01/2025



www.envirobat-oc.fr





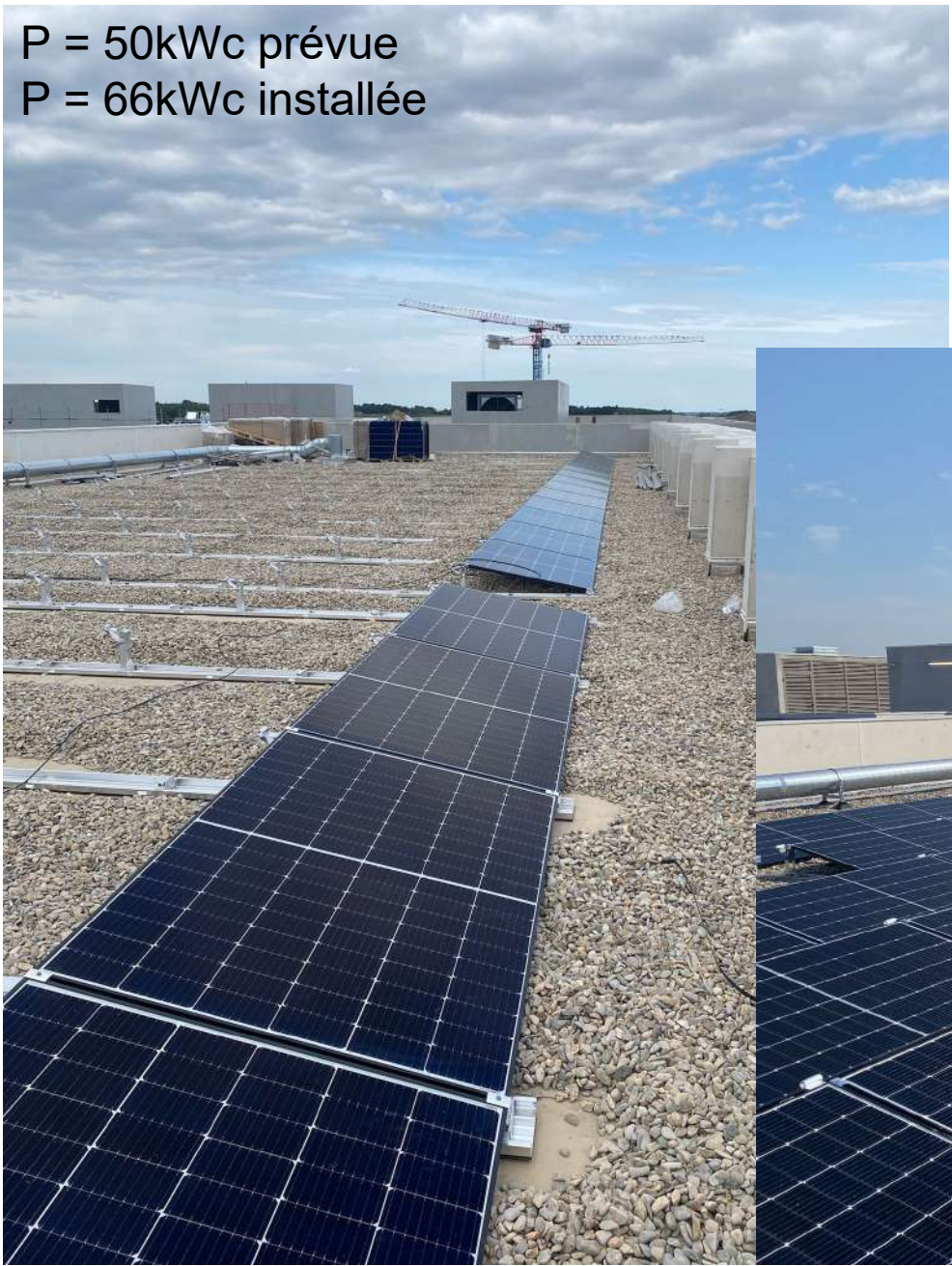


USA G2  
non  
évaluée  
à ce jour

# Photovoltaïque en toiture

P = 50kWc prévue  
P = 66kWc installée

Escaliers jusqu'en toiture :  
Maintenance facilitée (PV, ruches, CTA)



Bâtiment de Bureaux ETIC  
ZAC Cambacérés E3.2  
Montpellier  
Hérault (34)  
Phase d'évaluation : **Réalisation**  
Prérequis : **Bronze**  
Version référentiel : **V3.31**  
Grille : **Tertiaire**  
Type de travaux : **Neuf**  
Points hors bonus : 44

Accompagnateur BDO :  
Cyril Mendoza – BET DURAND  
Dernière mise à jour :  
31/01/2025







USA G2  
non  
évaluée  
à ce jour



# Ruches sur le toit



25kg de miel par an



Bonne santé des abeilles  
Bonne adaptation à la hauteur et au vent  
Hiver 2023/2024 très chaud → forte augmentation de la population  
Fortes pluies pendant la floraison → complément de nourriture pour les abeilles







# A suivre en phase usage

- Notice acquéreur demandant de respecter les préconisations RT2012 et démarche BDO
- Contrat de gestion des ruches avec l'apiculteur sur 5ans
- Suivi des consommations selon le plan de comptage suivant :

Col A  
RdC à R+5



Col B  
RdC à R+5



La répartition des compteurs permettra de différencier et comparer les différents preneurs

Bâtiment de Bureaux ETIC  
ZAC Cambacérés E3.2  
Montpellier  
Hérault (34)  
Phase d'évaluation : **Réalisation**  
Prérequis : **Bronze**  
Version référentiel : **V3.31**  
Grille : **Tertiaire**  
Type de travaux : **Neuf**  
Points hors bonus : 44

Accompagnateur BDO :  
Cyril Mendoza – BET DURAND  
Dernière mise à jour :  
31/01/2025







# Qualité de chantier

## Points forts

- Gestion des déchets facilitée par la gestion de SOGEA avec une valorisation de 89%
- Escalier desservant la toiture : facilite l'installation des équipements et les opérations de maintenance
- Bonne acclimatation des abeilles en toiture
- Maximisation de la production photovoltaïque en toiture
- Parking 2 roues sur le parvis très utilisés
- Végétalisation du parvis réussie malgré le parking dessous

## Difficultés :

- Chantier pendant la période COVID
- Inondation du chantier avec quelques dégradations
- Remplacement de la paille de riz avec l'isolant Métisse difficile à mettre en œuvre
- Nettoyage des vitrages difficile (et donc cher) à cause des brise-soleils

Bâtiment de Bureaux ETIC  
ZAC Cambacères E3.2  
Montpellier  
Hérault (34)  
Phase d'évaluation : **Réalisation**  
Prérequis : **Bronze**  
Version référentiel : **V3.31**  
Grille : **Tertiaire**  
Type de travaux : **Neuf**  
Points hors bonus : 44

Accompagnateur BDO :  
Cyril Mendoza – BET DURAND  
Dernière mise à jour :  
31/01/2025

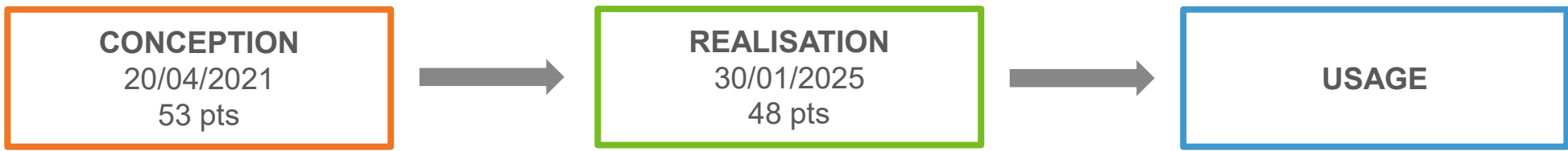






USA Gz  
non  
évaluée  
à ce jour

# Vue d'ensemble au regard de la Démarche BDO



Dont **GRILLE** : 47 / 90 pts  
**INNOVATION** : aucun point demandé  
**COHERENCE DURABLE** : + 6 / 10 pts

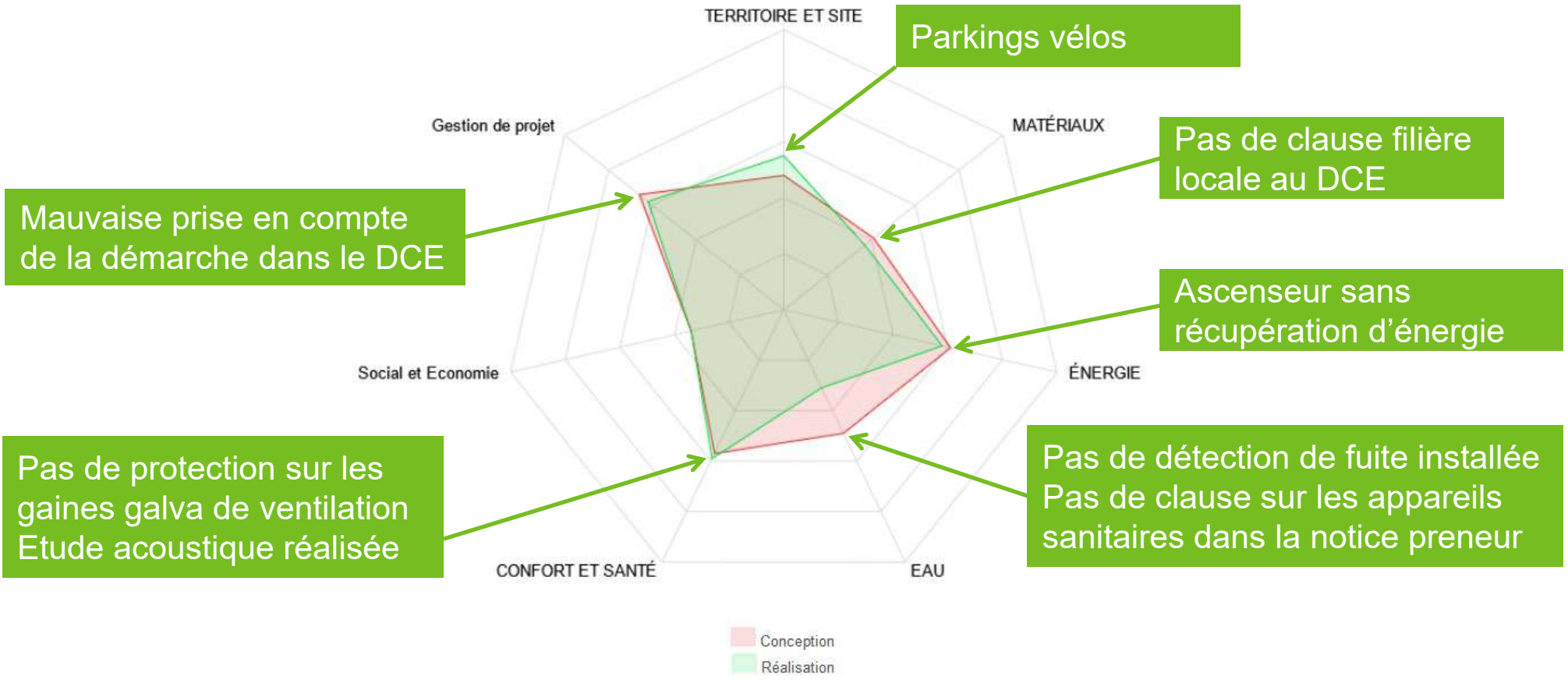
Dont **GRILLE** : 44 / 90 pts  
**INNOVATION** : aucun point demandé  
**COHERENCE DURABLE** : + 4 / 10 pts

Bâtiment de Bureaux ETIC  
ZAC Cambacères E3.2  
Montpellier  
Hérault (34)  
Phase d'évaluation : **Réalisation**  
Prérequis : **Bronze**  
Version référentiel : **V3.31**  
Grille : **Tertiaire**  
Type de travaux : **Neuf**  
Points hors bonus : 44

Accompagnateur BDO :  
Cyril Mendoza – BET DURAND  
Dernière mise à jour :  
31/01/2025



www.envirobat-oc.fr







# Les acteurs du projet

## MAITRISE D'OUVRAGE

MAITRISE D'OUVRAGE GROUPEMENT	
Holding Tissot (34) et FDI Promotion (34)	

## MAITRISE D'ŒUVRE ET ÉTUDES

<p><b>ARCHITECTE</b></p> <p>Fontès Architecture (34)</p> <p><b>FONTÈS ARCHITECTURE</b></p>	<p><b>BE FLUIDES THERMIQUE ET AMO QEB</b></p> <p>BET Durand (34)</p> <p></p>	<p><b>MOE ET OPC</b></p> <p>P3G (34)</p> <p></p>	<p><b>BUREAU DE CONTRÔLE ET SPS</b></p> <p>SOCOTEC (34)</p> <p></p>
<p><b>STRUCTURE</b></p> <p>BET VERDIER (34)</p> <p></p> <p>INGENIEUR STRUCTURE</p>	<p><b>ACOUSTIQUE</b></p> <p>Pialot-Escande (34)</p> <p></p>	<p><b>VRD</b></p> <p>Epsilon GE (34)</p> <p></p> <p>Florence AMPHOUX - Arnaud FAISSAT Géomètres-Experts Fonciers Associés</p>	

Bâtiment de Bureaux ETIC  
ZAC Cambacérés E3.2  
Montpellier  
Hérault (34)  
Phase d'évaluation : Réalisation  
Prérequis : Bronze  
Version référentiel : V3.31  
Grille : Tertiaire  
Type de travaux : Neuf  
Points hors bonus : 44

Accompagnateur BDO :  
Cyril Mendoza – BET DURAND  
Dernière mise à jour :  
31/01/2025







USA G2  
non  
évaluée  
à ce jour



# Les acteurs du projet

<b>GROS ŒUVRE (TCE)</b> SOGEA (34)	<b>TERRASSEMENT</b> EMF (34)	<b>ÉTANCHÉITE</b> 34 ETANCHEITE (34)	<b>MENUISERIES EXTÉRIEURES</b> SM GARGINI (30)
<b>CLOISON / DOUBLAGE / FP</b> GENERATION BATIMENT (34)	<b>REVÊTEMENT DE SOL / FAÏENCE</b> SABATIER CARRELAGE (30)	<b>PEINTURES</b> VIOLAN (34)	<b>CHAUFFAGE</b> TEMPERIA (34)
<b>VRD / AMÉNAGEMENTS EXTÉRIEURS</b> VERSION PLUS (34)	<b>ÉLECTRICITÉ/ PHOTOVOLTAÏQUE</b> TISSOT ELECTRICITE (30)	<b>SERRURERIE</b> HUGON METALLERIE (30)	<b>ASCENSEURS</b> KONE (83)
<b>ESPACES VERTS / PAYSAGE</b> VERT PARC (34)	<b>ISOLATION PROJETEE</b> DI PROJECTION (34)	<b>MENUISERIES INTÉRIEURES</b> MENUISERIE CARDONNET (34)	<b>APICULTEUR</b> Miellerie des sources (34)

Bâtiment de Bureaux ETIC  
ZAC Cambacérés E3.2  
Montpellier  
Hérault (34)  
Phase d'évaluation : Réalisation  
Prérequis : Bronze  
Version référentiel : V3.31  
Grille : Tertiaire  
Type de travaux : Neuf  
Points hors bonus : 44

Accompagnateur BDO :  
Cyril Mendoza – BET DURAND  
Dernière mise à jour :  
31/01/2025







USA G2  
non  
évaluée  
à ce jour

**Bâtiment de Bureaux ETIC**  
**ZAC Cambacères E3.2**  
**Montpellier**  
**Hérault (34)**  
Phase d'évaluation : **Réalisation**  
Prérequis : **Bronze**  
Version référentiel : **V3.31**  
Grille : **Tertiaire**  
Type de travaux : **Neuf**  
Points hors bonus : 44

Accompagnateur BDO :  
Cyril Mendoza – BET DURAND  
Dernière mise à jour :  
31/01/2025

