



Commission d'évaluation - Phase Conception : évaluée le 27/02/2025
 Commission d'évaluation - Phase Réalisation : non évaluée à ce jour
 Commission d'évaluation - Phase Usage : non évaluée à ce jour

Rénovation énergétique du complexe sportif ELNE (66)

USAGE
non évaluée à ce jour

REALISATION
non évaluée à ce jour



Complexe sportif Elné
Pyrénées-Orientales (66)
 Phase d'évaluation : **Conception**
 Prérequis : **Argent**
 Version référentiel : **V4.0-ind2**
 Grille : **Tertiaire**
 Type de travaux : **Réhabilitation**
 Points hors bonus : **64**

Accompagnatrice BDO :
 Isabelle NAYLIES, IDEEBAT
 Dernière mise à jour :
 28/02/2025



Maître d'ouvrage	Architecte	BE Technique	Accompagnateur BDO / AMO QEB
Ville d'ELNE	Atelier d'Architecture Didier Monetti	OTCE	IDEEBAT



Les intervenants



• Maitrise d'ouvrage : MAIRIE d'ELNE (66)

- Nicolas GARCIA, Maire
- Valérie GILLOT, Directrice des Services Techniques
- Melissa REDONDO, DST adjointe, Cheffe du Pôle Technique



Complexe sportif Elne Pyrénées-Orientales (66)
 Phase d'évaluation : **Conception**
 Prérequis : **Argent**
 Version référentiel : **V4.0-ind2**
 Grille : **Tertiaire**
 Type de travaux : **Réhabilitation**
 Points hors bonus : **64**

Accompagnatrice BDO : **Isabelle NAYLIES, IDEEBAT**
 Dernière mise à jour : **28/02/2025**



• Maitrise d'œuvre : ATELIER D'ARCHITECTURE DIDIER MONETTI



- Didier MONETTI, Architecte
- Olivier COSTE, OTCE Directeur d'agence



• AMO QEB (BDO) : Isabelle NAYLIES, IDEEBAT Accompagnatrice BDO





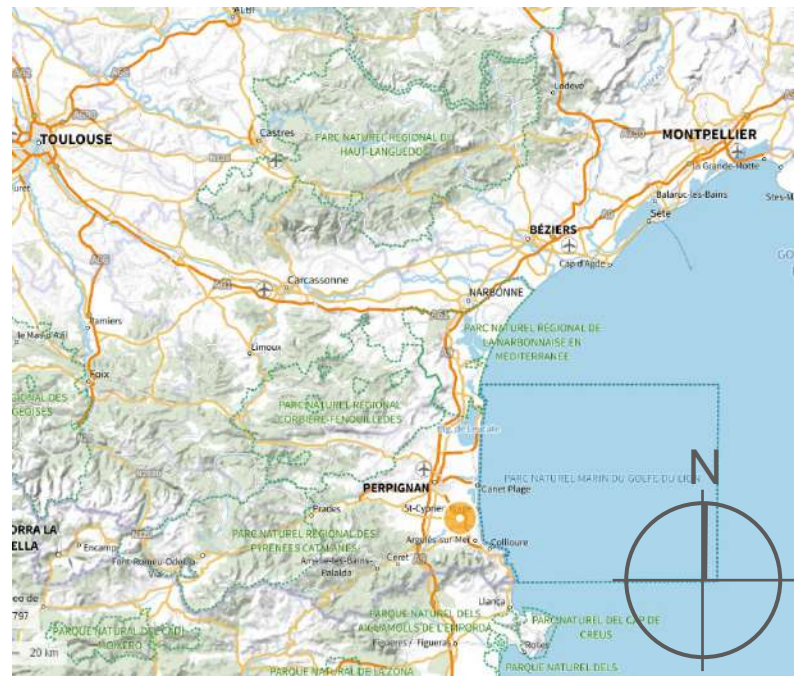
Complexe sportif Elné
Pyrénées-Orientales (66)
 Phase d'évaluation : **Conception**
 Prérequis : **Argent**
 Version référentiel : **V4.0-ind2**
 Grille : **Tertiaire**
 Type de travaux : **Réhabilitation**
 Points hors bonus : **64**

Accompagnatrice BDO :
 Isabelle NAYLIES, IDEEBAT
 Dernière mise à jour :
 28/02/2025



Contexte / Genèse / Programme

- Commune d'ELNE : territoire péri-urbain
- Diagnostic énergétique des bâtiments communaux (SYDEEL66) :
 - En priorité les écoles puis le complexe sportif puis cité administrative
- Revalorisation urbaine :
 - Quartier Prioritaire de la Ville (QPV) sur l'ensemble du site de l'Espace Salitar
 - complexe sportif
 - ancien collège (friche urbaine 5000m²)
 - équipements sportifs extérieurs
- Complexe sportif construit en 1972
 - avec 3 salles de sports (basket, dojo, danse)
 - une piscine fermée en 2018 car trop onéreuse à maintenir



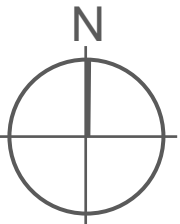


Le projet dans son territoire

VUES SATELLITES

USAGE
non évaluée à ce jour

REALISATION
non évaluée à ce jour



Complexe sportif
Elné
Pyrénées-Orientales (66)
Phase d'évaluation : **Conception**
Prérequis : **Argent**
Version référentiel : **V4.0-ind2**
Grille : **Tertiaire**
Type de travaux : **Réhabilitation**
Points hors bonus : **64**

Accompagnatrice BDO :
Isabelle NAYLIES, IDEEBAT
Dernière mise à jour :
28/02/2025



www.envirobat-oc.fr



Le terrain et son voisinage



USA G2
non évaluée à ce jour

REALISATION
non évaluée à ce jour

Complexe sportif
Elné
Pyrénées-Orientales (66)
Phase d'évaluation : **Conception**
Prérequis : **Argent**
Version référentiel : **V4.0-ind2**
Grille : **Tertiaire**
Type de travaux : **Réhabilitation**
Points hors bonus : **64**

Accompagnatrice BDO :
Isabelle NAYLIES, IDEEBAT
Dernière mise à jour :
28/02/2025





Enjeux durables du projet



- **Projet pour les citoyens dans un projet citoyen**



- **Amélioration performante de l'enveloppe**

- Isolation des murs par l'extérieure
- Remplacement des menuiseries
- Isolation biosourcée des toitures sous pente
- Sol sportif 71% matières premières durables



- **Limiter l'énergie grise du projet**

- conservation de la majorité des matériaux et la mise en œuvre de matériaux biosourcés

- **Amélioration pour les usagers**



- panneaux acoustiques bois dans la salle de basket,
 - gradins,
 - rénovation des vestiaires,
 - inversion du dojo et salle de danse
 - Réouverture de la piscine municipale pour la population
- tout en gardant l'objectif d'économie d'énergie en réduisant le nombre de bassins et leur profondeur



- **Objectif de la gestion et maitrise des consommations d'eau**



- **Utilisation des énergies renouvelables**

- Amélioration du chauffage avec une chaufferie bois
- Amélioration de l'eau chaude sanitaire avec une production solaire thermique

Complexe sportif Elné
Pyrénées-Orientales (66)
Phase d'évaluation : **Conception**
Prérequis : **Argent**
Version référentiel : **V4.0-ind2**
Grille : **Tertiaire**
Type de travaux : **Réhabilitation**
Points hors bonus : **64**

Accompagnatrice BDO :
Isabelle NAYLIES, IDEEBAT
Dernière mise à jour :
28/02/2025



www.envirobat-oc.fr

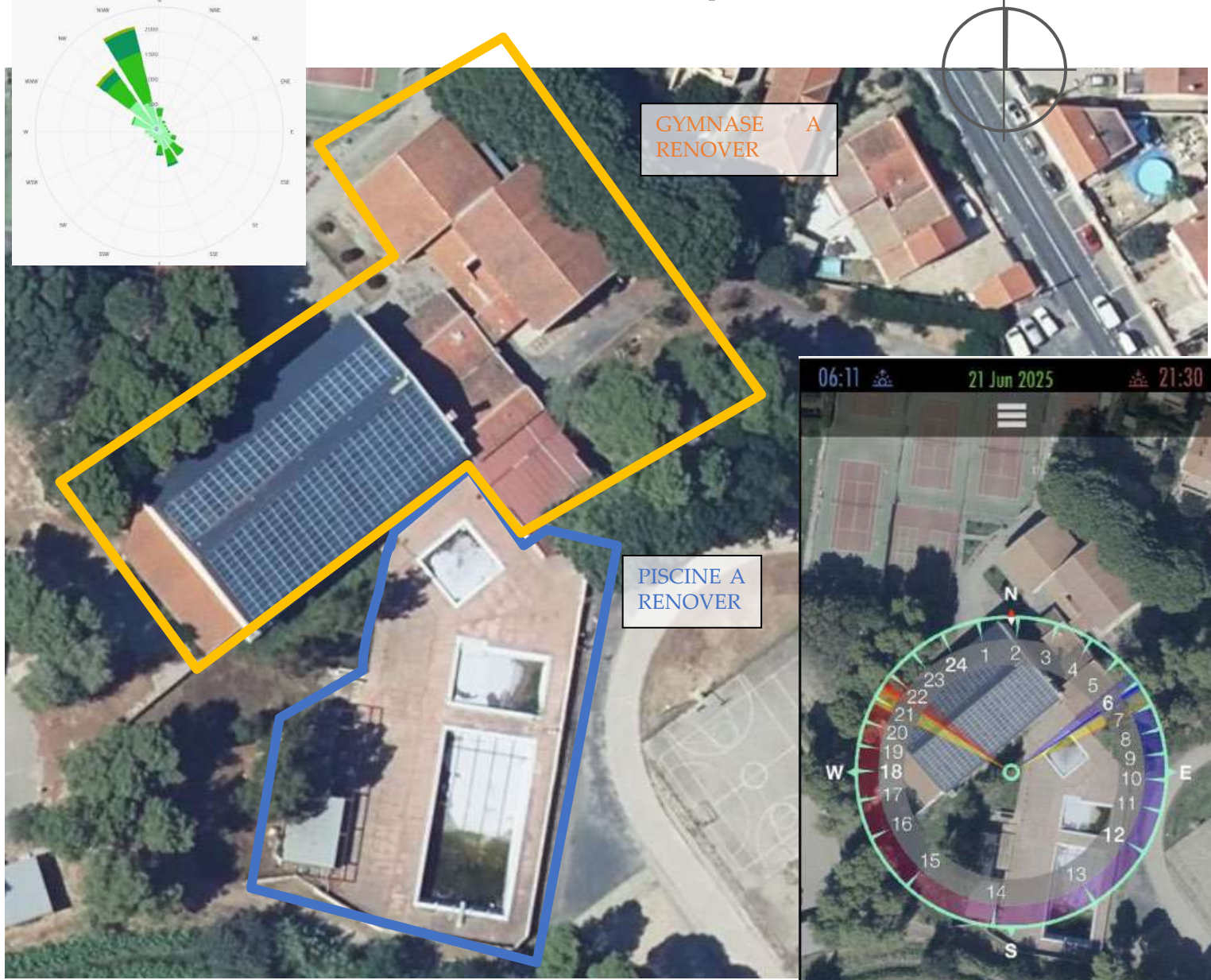




USA G2
non évaluée à ce jour

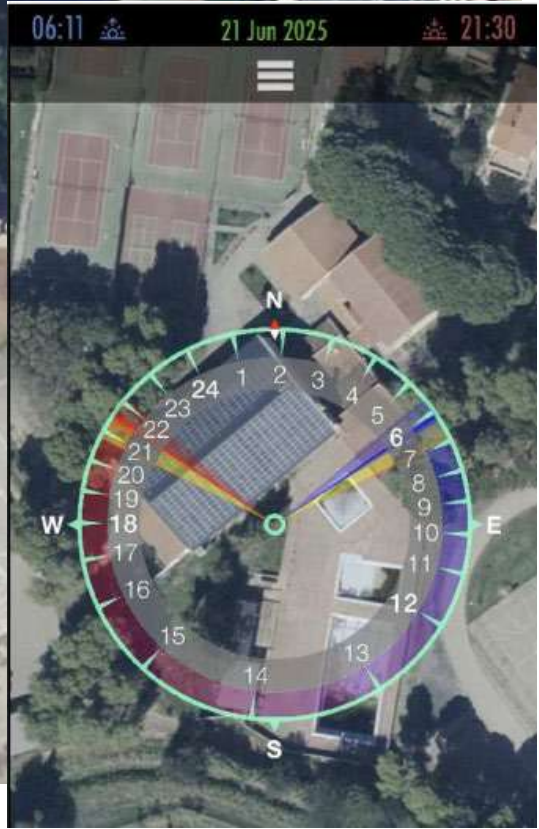
REALISATION
non évaluée à ce jour

Plan masse bioclimatique



Complexe sportif
Elné
Pyrénées-Orientales (66)
Phase d'évaluation : **Conception**
Prérequis : **Argent**
Version référentiel : **V4.0-ind2**
Grille : **Tertiaire**
Type de travaux : **Réhabilitation**
Points hors bonus : **64**

Accompagnatrice BDO :
Isabelle NAYLIES, IDEEBAT
Dernière mise à jour :
28/02/2025



Course Soleil été



Course Soleil hiver



Axonométrie

USA G2
non évaluée à ce jour

REALISATION
non évaluée à ce jour



PHOTOS ETAT ACTUEL

Complexe sportif
Ene
Pyrénées-Orientales (66)
Phase d'évaluation : **Conception**
Prérequis : **Argent**
Version référentiel : **V4.0-ind2**
Grille : **Tertiaire**
Type de travaux : **Réhabilitation**
Points hors bonus : **64**



Accompagnatrice BDO :
Isabelle NAYLIES, IDEEBAT
Dernière mise à jour :
28/02/2025



Façade PROJET

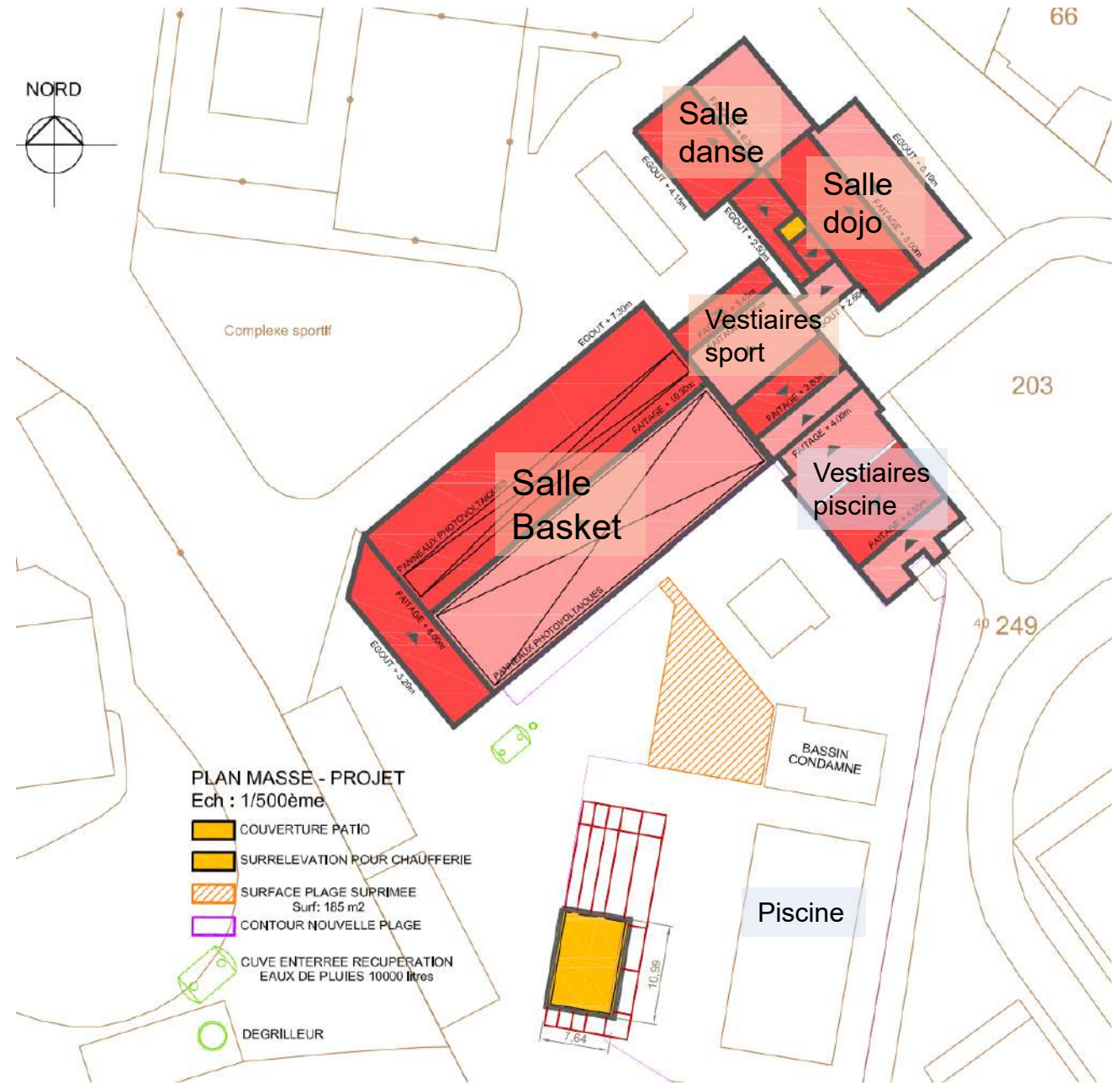




USAGE
non évaluée à ce jour

REALISATION
non évaluée à ce jour

Plan



Complexe sportif
Elne
Pyrénées-Orientales (66)
Phase d'évaluation : **Conception**
Prérequis : **Argent**
Version référentiel : **V4.0-ind2**
Grille : **Tertiaire**
Type de travaux : **Réhabilitation**
Points hors bonus : **64**

Accompagnatrice BDO :
Isabelle NAYLIES, IDEEBAT
Dernière mise à jour :
28/02/2025



www.envirobat-oc.fr





Fiche d'identité

Complexe sportif
Elné
Pyrénées-Orientales (66)
 Phase d'évaluation : **Conception**
 Prérequis : **Argent**
 Version référentiel : **V4.0-ind2**
 Grille : **Tertiaire**
 Type de travaux : **Réhabilitation**
 Points hors bonus : **64**

Accompagnatrice BDO :
 Isabelle NAYLIES, IDEEBAT
 Dernière mise à jour :
 28/02/2025



www.envirobat-oc.fr

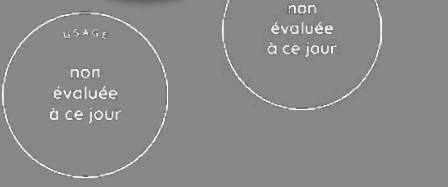


Typologie Classement incendie	<ul style="list-style-type: none"> •GYMNASE • ERP de type X, 3^{ème} catégorie •Construit en 1971
Surface	•1875 m ² SU / 1930 m ² SDP / 1988m ² SHONRT
Altitude	•10m
Zone clim.	•H3
Classement bruit	<ul style="list-style-type: none"> •BR1 •CATEGORIE CE1
Ubat (W/(m ² .K)) RTex	<ul style="list-style-type: none"> •Ubat initial = 1,63 W/m².K •Ubat projet = 0,41 W/m².K = Ubat ref - 20 %
Consommation d'énergie primaire (kWhep/m ² /an) RTex	<ul style="list-style-type: none"> •Cepinitial = 261 kWhep/m².an •Cep projet sans PV = 50,8 = Cep ref - 40% •BBC Rénovation
Production d'EnR	<ul style="list-style-type: none"> •Chaufferie bois = 100kW •Solaire thermique = 12m² capteurs •Solaire photovoltaïque existant 2013
Simulation thermique dynamique	•STD en phase APS et APD conforme prérequis ARGENT < 135 h
Analyse du cycle de vie	•Conservation de la majorité des matériaux – pas d'ACV

Planning travaux	<ul style="list-style-type: none"> •Début : Juin 2025 •Fin : Nov 2025 livraison gymnase •Fni: Juillet 2026 livraison complète
Budget prévisionnel HT	<ul style="list-style-type: none"> •Budget prévisionnel Travaux : 1,980 M€HT •Coût au m² (hors VRD, honoraires) = 1026 €/m²SDP •Coût VRD piscine = 1,330 M€HT •Coût total au m² = 1 715 €HT/m²SDP •Réhab: coût démolition, déconstruction, désamiantage, chiffrage en cours



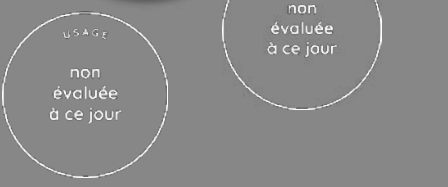
Le projet à travers les thèmes BDO



Complexe sportif
Elné
Pyrénées-Orientales (66)
Phase d'évaluation : **Conception**
Prérequis : **Argent**
Version référentiel : **V4.0-ind2**
Grille : **Tertiaire**
Type de travaux : **Réhabilitation**
Points hors bonus : **64**

Accompagnatrice BDO :
Isabelle NAYLIES, IDEEBAT
Dernière mise à jour :
28/02/2025





Le projet à travers les thèmes BDO

GESTION DE PROJET & SOCIAL & ÉCONOMIE & TERRITOIRE & SITE



Complexe sportif
Eine
Pyrénées-Orientales (66)
 Phase d'évaluation : **Conception**
 Prérequis : **Argent**
 Version référentiel : **V4.0-ind2**
 Grille : **Tertiaire**
 Type de travaux : **Réhabilitation**
 Points hors bonus : **64**

Accompagnatrice BDO :
 Isabelle NAYLIES, IDEEBAT
 Dernière mise à jour :
 28/02/2025



www.envirobat-oc.fr





Complexe sportif Ene
Pyrénées-Orientales (66)
 Phase d'évaluation : **Conception**
 Prérequis : **Argent**
 Version référentiel : **V4.0-ind2**
 Grille : **Tertiaire**
 Type de travaux : **Réhabilitation**
 Points hors bonus : **64**

Accompagnatrice BDO :
 Isabelle NAYLIES, IDEEBAT
 Dernière mise à jour :
 28/02/2025



www.envirobat-oc.fr



Le projet à travers les thèmes BDO

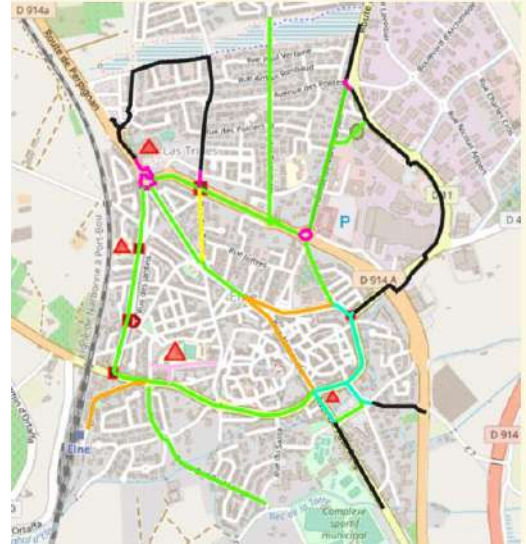
GESTION DE PROJET & SOCIAL & ÉCONOMIE & TERRITOIRE & SITE
 USAGES DÉJÀ LÀ

- Au cœur de la ville
 - A 800m du centre ville,
 - à moins de 500m des écoles,
 - proches commodités
- Inclus dans une revalorisation urbaine :
 - Label « reconquête des friches en Occitanie » pour l'espace SALITAR
 - Quartier Prioritaire de la Ville (QPV)



Voies cyclables projetées et plateaux traversants

- Mobilité pour tous:
 - voies cyclables,
 - modification arrêt de bus devant le complexe,
 - parking du Tennis désimperméabilisé
 - et avec des bornes de recharges électriques.





Le projet à travers les thèmes BDO

GESTION DE PROJET & SOCIAL & ÉCONOMIE & TERRITOIRE & SITE

- Plantations citoyennes: reforestation nourricière sur l'espace Salitar et atour du gymnase
 - Augmentation des surfaces perméables de 16%
 - Ateliers participatifs (ex mobilier urbain: bancs, canapés, etc)
 - Partenariat recyclerie, collèges, écoles, etc
 - Appels aux dons matériels
 - Lancer des chantiers d'insertion

- Atlas de la Biodiversité Communale

Plan d'aménagement du paysage comestible sur l'Espace Salitar



Chemin des délices

Végétalisation du parcours de santé pour apporter ombrage, découvertes botaniques et cueillettes improvisées pour les gourmands.

Ex : azerotier, Feijoa, Pacanier, Cornouiller mâle, Nectarinier, arches...

Que mange-t-on dans un paysage comestible ?

FRUITS FEUILLES FLEURS FRUITS À COQUES GRAIN

Complexe sportif
Elné
Pyrénées-Orientales (66)
Phase d'évaluation : Conception
Prérequis : Argent
Version référentiel : V4.0-ind2
Grille : Tertiaire
Type de travaux : Réhabilitation
Points hors bonus : 64

Accompagnatrice BDO :
Isabelle NAYLIES, IDEEBAT
Dernière mise à jour :
28/02/2025





Le projet à travers les thèmes BDO

GESTION DE PROJET & SOCIAL & ÉCONOMIE & TERRITOIRE & SITE

- **SPORT:**
- **Projet social avec remise en état d'un espace sportif dans son ensemble:**
 - Démocratie participative
 - Insertion par le sport
 - Égalité homme-femme
 - Remise en état de la piscine

- **Prise en compte des usagers**

- Livraison des salles de sports au plus tôt pour assurer la continuité du club de Basket (ALI Amicale Laique Illiberienne Basket)
- Mise en place de gradins, de nouveaux vestiaires
- Retour sur APS, APD



Complexe sportif
Elné
Pyrénées-Orientales (66)
Phase d'évaluation : **Conception**
Prérequis : **Argent**
Version référentiel : **V4.0-ind2**
Grille : **Tertiaire**
Type de travaux : **Réhabilitation**
Points hors bonus : **64**

Accompagnatrice BDO :
Isabelle NAYLIES, IDEEBAT
Dernière mise à jour :
28/02/2025

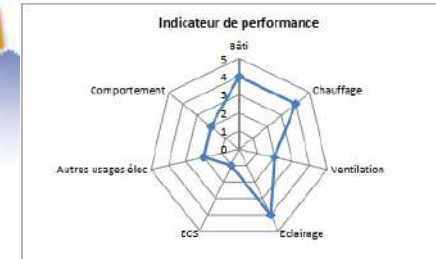




Le projet à travers les thèmes BDO

GESTION DE PROJET & SOCIAL & ÉCONOMIE & TERRITOIRE & SITE

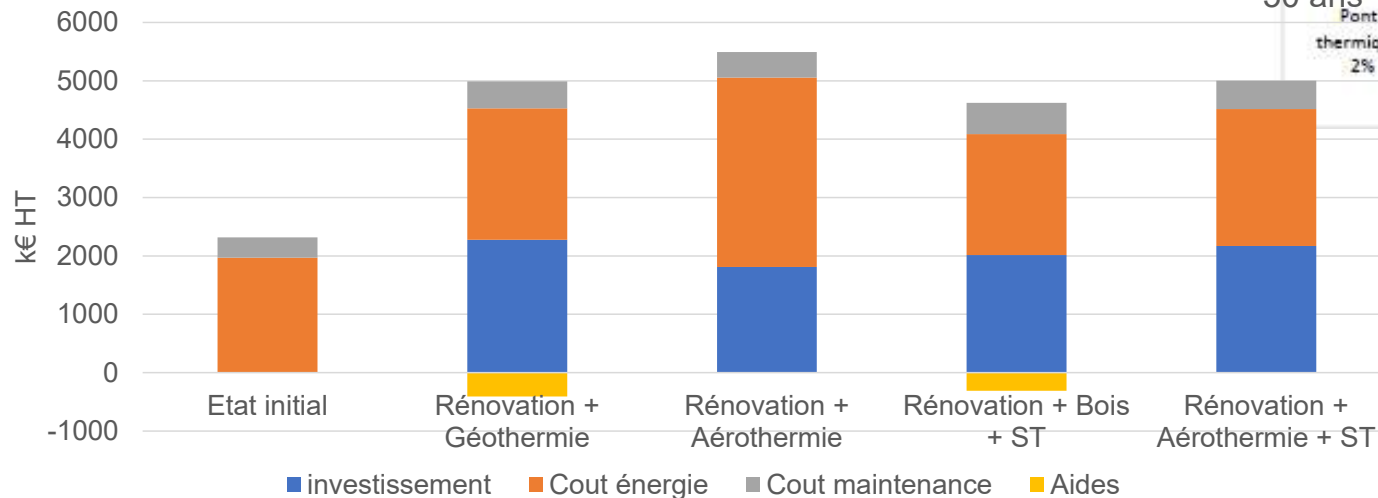
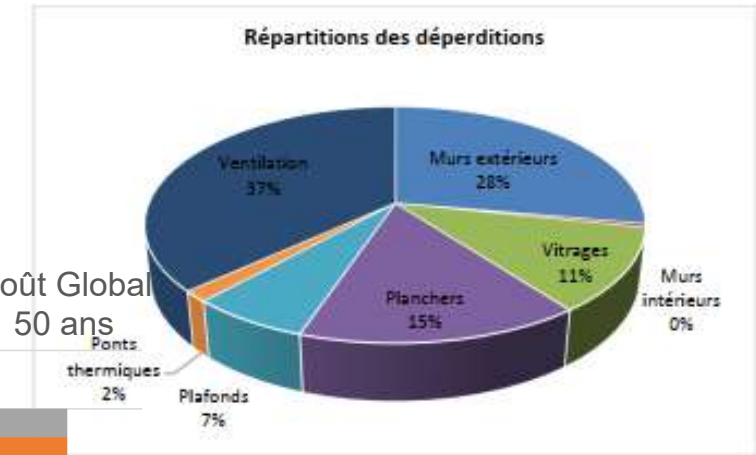
- Diagnostic énergétique des bâtiments communaux
 - D'abord les rénovations d'école (en cours de finalisation)
 - Le complexe sportif
 - La cité administrative
- Bilan énergétique prévisionnel SED sans la piscine – Gain 72%
- => Niveau Décret tertiaire 2050
- Démarche BDO intégrée dès le départ
- Démarche en cout global pour choix des énergies renouvelables



1: bon
5: non performant, non réglementaire

Complexe sportif
Ene
Pyrénées-Orientales (66)
Phase d'évaluation : Conception
Prérequis : Argent
Version référentiel : V4.0-ind2
Grille : Tertiaire
Type de travaux : Réhabilitation
Points hors bonus : 64

Accompagnatrice BDO :
Isabelle NAYLIES, IDEEBAT
Dernière mise à jour :
28/02/2025





Le projet à travers les thèmes BDO

MATÉRIAUX

USA G2
non évaluée à ce jour

REALISATION
non évaluée à ce jour

Complexe sportif
Eine
Pyrénées-Orientales (66)
Phase d'évaluation : **Conception**
Prérequis : **Argent**
Version référentiel : **V4.0-ind2**
Grille : **Tertiaire**
Type de travaux : **Réhabilitation**
Points hors bonus : **64**

Accompagnatrice BDO :
Isabelle NAYLIES, IDEEBAT
Dernière mise à jour :
28/02/2025





CONCEPTION
bdo ARGENT

REALISATION
non évaluée à ce jour

USAGE
non évaluée à ce jour

Le projet à travers les thèmes BDO

MATÉRIAUX

MODE CONSTRUCTIF

EXISTANT conservé
Éléments ajoutés
Plafonds modifiés

R
(m².K/W)

U
(W/m².K)

MURS EXTERIEURS



- Bardage métallique extérieur
- Isolant laine minérale 16 cm en ITE
- Béton non isolé 25 cm
- Ou
- Agglo creux 25 cm + 8 cm d'isolant intérieur + BA13 (dojo actuel)

4,1

0,24

6,5

0,15

TOITURES



- Rampants lambris ou faux plafond vestiaires
- 29 cm fibre végétales (laine de chanvre et coton)
- Protection intérieure

7,6

0,13

PLANCHERS BAS sur TP



- Dallage existant conservé 20 cm
- Sol sportif remplacé

0,08

3,45

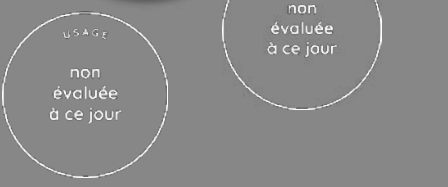
Complexe sportif
Elne
Pyrénées-Orientales (66)
Phase d'évaluation : **Conception**
Prérequis : **Argent**
Version référentiel : **V4.0-ind2**
Grille : **Tertiaire**
Type de travaux : **Réhabilitation**
Points hors bonus : **64**

Accompagnatrice BDO :
Isabelle NAYLIES, IDEEBAT
Dernière mise à jour :
28/02/2025



www.envirobat-oc.fr





Le projet à travers les thèmes BDO

ÉNERGIE



Complexe sportif
Eine
Pyrénées-Orientales (66)
Phase d'évaluation : **Conception**
Prérequis : **Argent**
Version référentiel : **V4.0-ind2**
Grille : **Tertiaire**
Type de travaux : **Réhabilitation**
Points hors bonus : **64**

Accompagnatrice BDO :
Isabelle NAYLIES, IDEEBAT
Dernière mise à jour :
28/02/2025



www.envirobat-oc.fr





Le projet à travers les thèmes BDO

ÉNERGIE

Complexe sportif Elné
Pyrénées-Orientales (66)
 Phase d'évaluation : **Conception**
 Prérequis : **Argent**
 Version référentiel : **V4.0-ind2**
 Grille : **Tertiaire**
 Type de travaux : **Réhabilitation**
 Points hors bonus : **64**

Accompagnatrice BDO :
 Isabelle NAYLIES, IDEEBAT
 Dernière mise à jour :
 28/02/2025



www.envirobat-oc.fr



Chauffage

- Chaufferie gaz (250kW+260kW) remplacée par
- Chaudière bois 100kW
 $\eta_{inter}=95,3\%$
- Chaudières gaz à condensation 2*80kW $\eta_{inter}=108\%$
- Panneaux rayonnants eau chaude

Refroidissement

- Pas de refroidissement

Éclairage

- LED
- Projecteurs neuf dans gymnase basket < 10W/m² sur interrupteur
- Luminaires LED existants dans Dojo et danse conservés < 10W/m² sur interrupteur
- Luminaires LED vestiaires, hall neufs < 3W/m² sur détection de présence

Ventilation

- Ventilation simple flux:
 - 1000 et 1500 m3/h pour les salles sportives sur sonde de qualité de l'air
 - 550 m3/h pour les vestiaires *2
- Ventilation naturelle avec régulation automatique pour la ventilation estivale

Eau chaude sanitaire

- 12 m² panneaux solaires thermiques
- 750 litres ballon solaire
- 750 litres ballon appoint
- Bouclage ECS

Production d'énergie

- Existant sur site en 2014 sur les pans de toiture SUD EST et NORD OUEST du gymnase Basket 750m²- 100kWc – Concession ENERGIE DU SUD





Le projet à travers les thèmes BDO

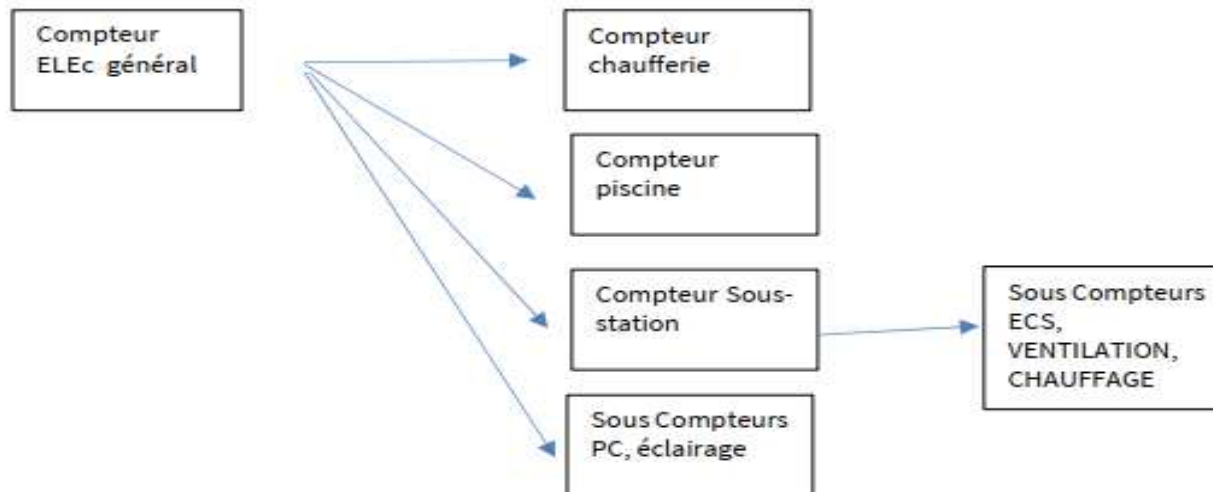
ÉNERGIE

- Supervision + système de comptage:

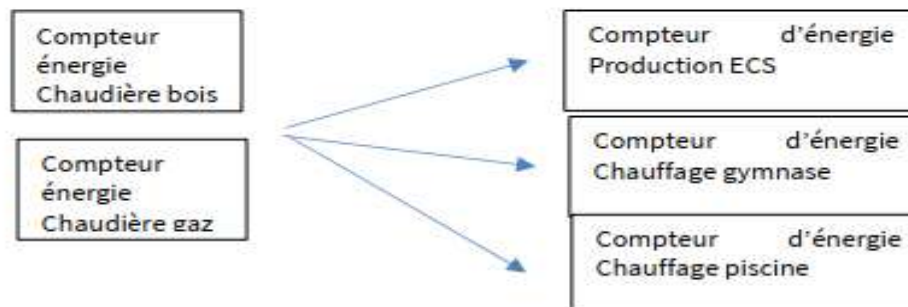
- **Eau froide**



- **Consommation électrique**



- **Consommation d'énergie**



Complexe sportif
Elne
Pyrénées-Orientales (66)
Phase d'évaluation : **Conception**
Prérequis : **Argent**
Version référentiel : **V4.0-ind2**
Grille : **Tertiaire**
Type de travaux : **Réhabilitation**
Points hors bonus : **64**

Accompagnatrice BDO :
Isabelle NAYLIES, IDEEBAT
Dernière mise à jour :
28/02/2025



www.envirobat-oc.fr





CONCEPTION
bdo ARGENT

REALISATION
non évaluée à ce jour

USAGE
non évaluée à ce jour

Complexe sportif
Elné
Pyrénées-Orientales (66)
Phase d'évaluation : Conception
Prérequis : Argent
Version référentiel : V4.0-ind2
Grille : Tertiaire
Type de travaux : Réhabilitation
Points hors bonus : 64

Accompagnatrice BDO :
Isabelle NAYLIES, IDEEBAT
Dernière mise à jour :
28/02/2025



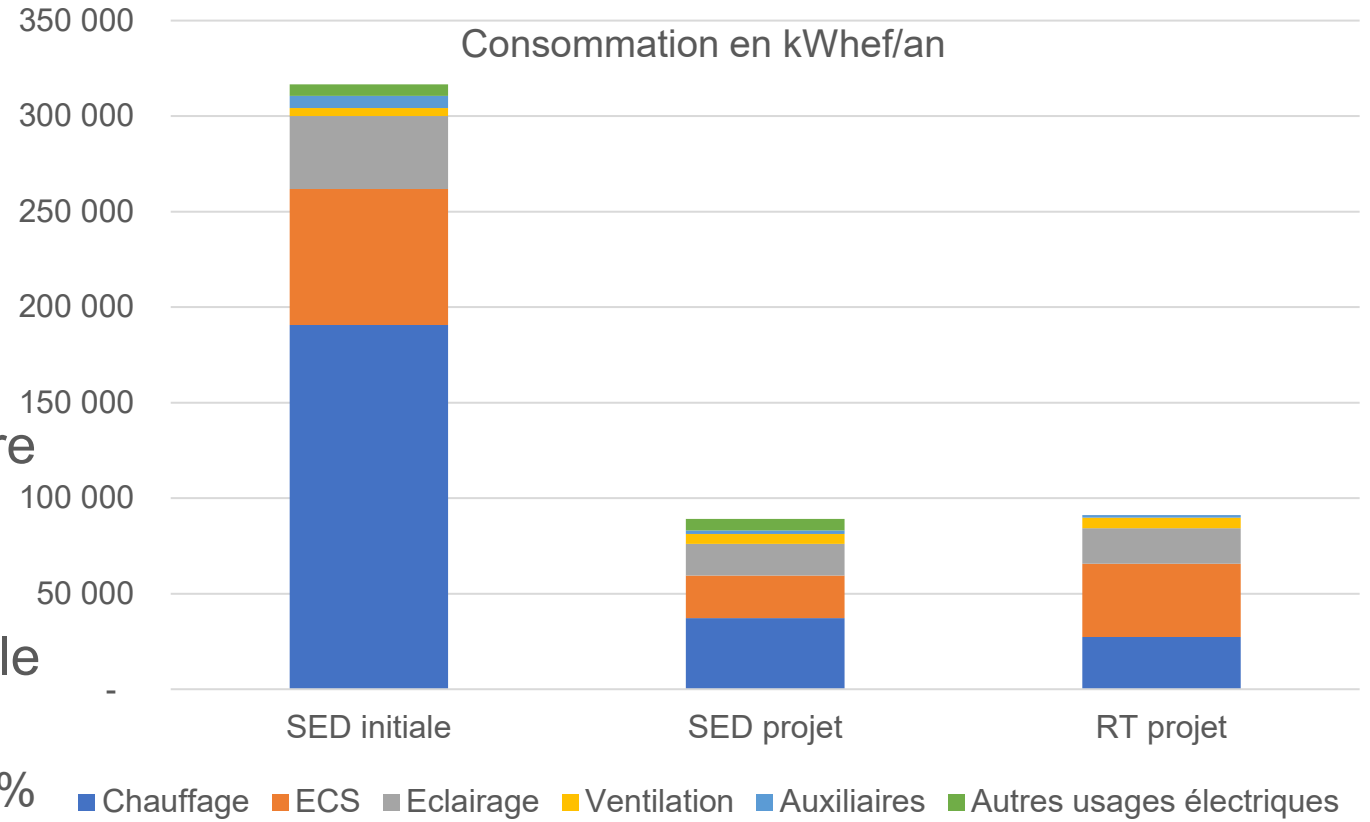
Le projet à travers les thèmes BDO

ÉNERGIE

- BBC rénovation
- Gain de 72% d'énergies finales sur les usages bâtiment
- => atteinte décret tertiaire 2050 *

* sans la piscine

- Part énergie renouvelable
 - Bois: 62%
 - Solaire thermique : 10%



Consommation / production (en kWh _{ep} /m ² SHON.an)	Conventionnelle RT existant	Initiale « réelle »	Prévisionnelle
5 usages	50,9	199,8	50,5
Tous usages	50,9	207,6	58,3
Dont Energies renouvelables	17,1	0	16,7
Total	50,9	207,6	58,3

Ratio Rtextistant:
EP/EF gaz=1
EP/EF bois=0,6
EP/EF elec=2,58



Le projet à travers les thèmes BDO

EAU

USA G2
non évaluée à ce jour

REALISATION
non évaluée à ce jour

Complexe sportif
Eine
Pyrénées-Orientales (66)
Phase d'évaluation : **Conception**
Prérequis : **Argent**
Version référentiel : **V4.0-ind2**
Grille : **Tertiaire**
Type de travaux : **Réhabilitation**
Points hors bonus : **64**

Accompagnatrice BDO :
Isabelle NAYLIES, IDEEBAT
Dernière mise à jour :
28/02/2025



www.envirobat-oc.fr

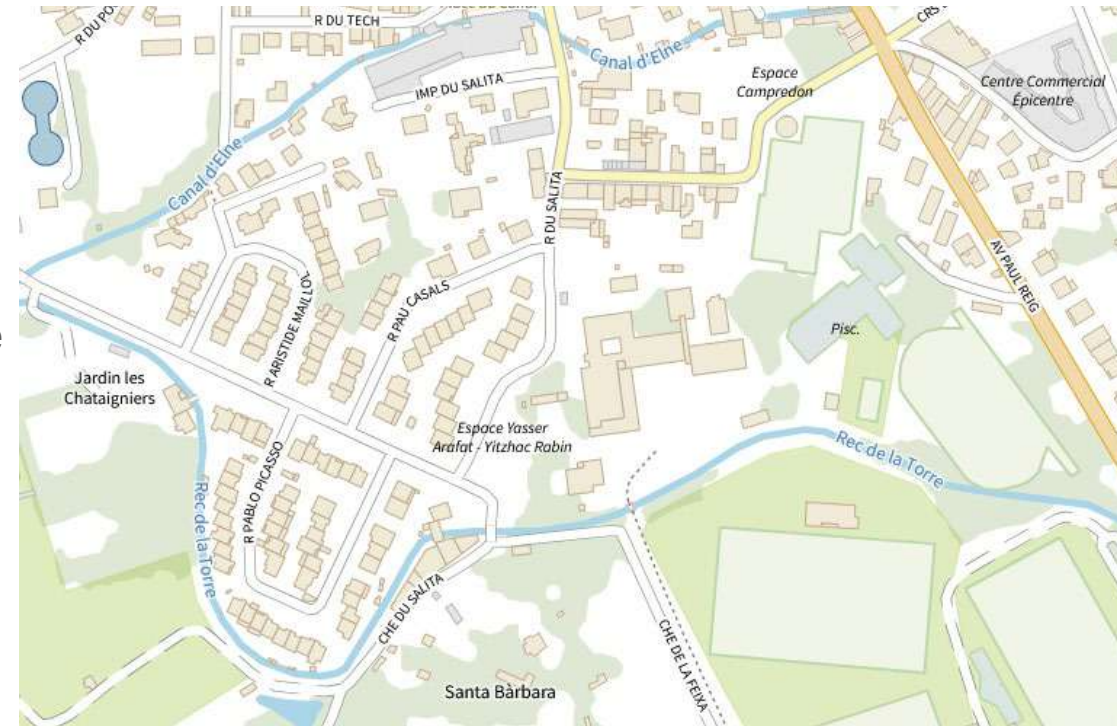




Le projet à travers les thèmes BDO

EAU

- Récupération des eaux pluviales pour l'arrosage du projet citoyen plantation – cuve enterrée de 10 m³
 - Etude pour utiliser le bassin d'apprentissage en stockage d'EP
 - Analyse cout global et fil d'eau => impossible
- Economie d'eau sur les piscines
 - Réduction de la dimension de la piscine principale
 - Suppression de la piscine intermédiaire
 - Couverture (bâche) de la piscine principale
- Désimperméabilisation -185m² de plage à l'échelle du projet SALITAR
- Le canal REC de la TORRE récupérant les eaux pluviales



Complexe sportif
Elne
Pyrénées-Orientales (66)
Phase d'évaluation : **Conception**
Prérequis : **Argent**
Version référentiel : **V4.0-ind2**
Grille : **Tertiaire**
Type de travaux : **Réhabilitation**
Points hors bonus : **64**

Accompagnatrice BDO :
Isabelle NAYLIES, IDEEBAT
Dernière mise à jour :
28/02/2025



www.envirobat-oc.fr





Le projet à travers les thèmes BDO

CONFORT & SANTÉ



Complexe sportif
Eine
Pyrénées-Orientales (66)
 Phase d'évaluation : **Conception**
 Prérequis : **Argent**
 Version référentiel : **V4.0-ind2**
 Grille : **Tertiaire**
 Type de travaux : **Réhabilitation**
 Points hors bonus : **64**

Accompagnatrice BDO :
 Isabelle NAYLIES, IDEEBAT
 Dernière mise à jour :
 28/02/2025



www.envirobat-oc.fr



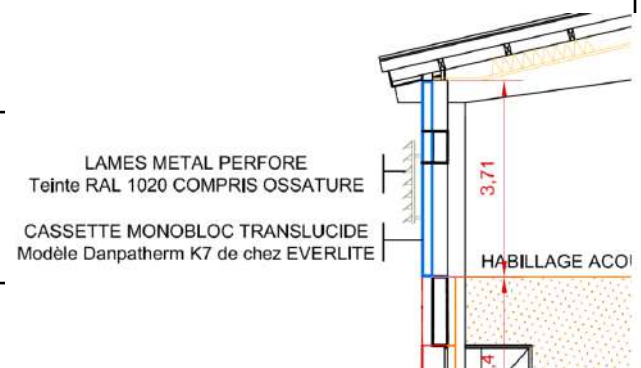


Le projet à travers les thèmes BDO

CONFORT & SANTÉ

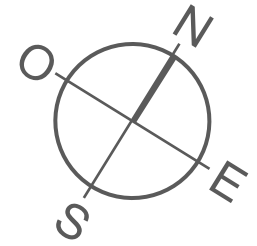
- Menuiseries

	COMPOSITION
CHASSIS	Aluminium et Polycarbonate
Polycarbonate	$U_w = 1,06$, $S_w < 0.31$ et $Tlw > 0,25$
Menuiseries Aluminium	$U_w = 1,50$, $S_w < 0.42$ et $Tlw > 0,60$
OCCULTATIONS / PROTECTIONS	Casquettes Brise soleil fixe sur la façade Sud-Est



Surface en 83 m² 22%

Surface en 59 m² 15%



Surface en 90 m² 23%

Surface en 156 m² 40%

Complexe sportif
Elne
Pyrénées-Orientales (66)
Phase d'évaluation : **Conception**
Prérequis : **Argent**
Version référentiel : **V4.0-ind2**
Grille : **Tertiaire**
Type de travaux : **Réhabilitation**
Points hors bonus : **64**

Accompagnatrice BDO :
Isabelle NAYLIES, IDEEBAT
Dernière mise à jour :
28/02/2025





Le projet à travers les thèmes R20

CONFORT & SANTÉ

• CONFORT D'ÉTÉ

- Vitrages avec facteurs solaires
- protections solaires par casquettes existantes
- Arbres
- Ventilation naturelle traversante à gestion motorisée
- Brasseurs d'air non adaptés pour Jeux de balles

• CONFORT ACOUSTIQUE

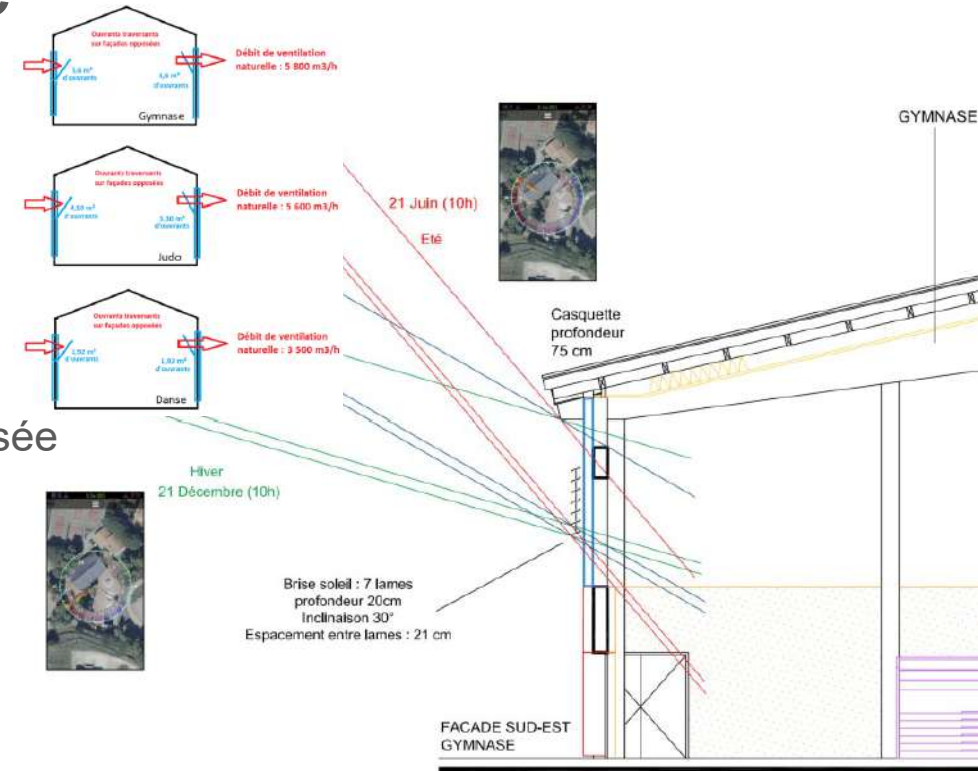
- Panneaux bois

• CONFORT D'USAGE

- Gradins de spectateurs
- Nouveaux vestiaires
- Douches adaptées

• CONFORT VISUEL

- FLJ
- Géré par des albédos des revêtements intérieurs



Zone	FLJ calculé	
Salle de Sport Collectif	1,14	Faible
Salle de Judo	1,81	Faible à Modéré
Salle de Danse	2,27	Modéré

Complexe sportif
Elné
Pyrénées-Orientales (66)
Phase d'évaluation : Conception
Prérequis : Argent
Version référentiel : V4.0-ind2
Grille : Tertiaire
Type de travaux : Réhabilitation
Points hors bonus : 64

Accompagnatrice BDO :
Isabelle NAYLIES, IDEEBAT
Dernière mise à jour :
28/02/2025





Le projet à travers les thèmes BDO

CONFORT & SANTÉ

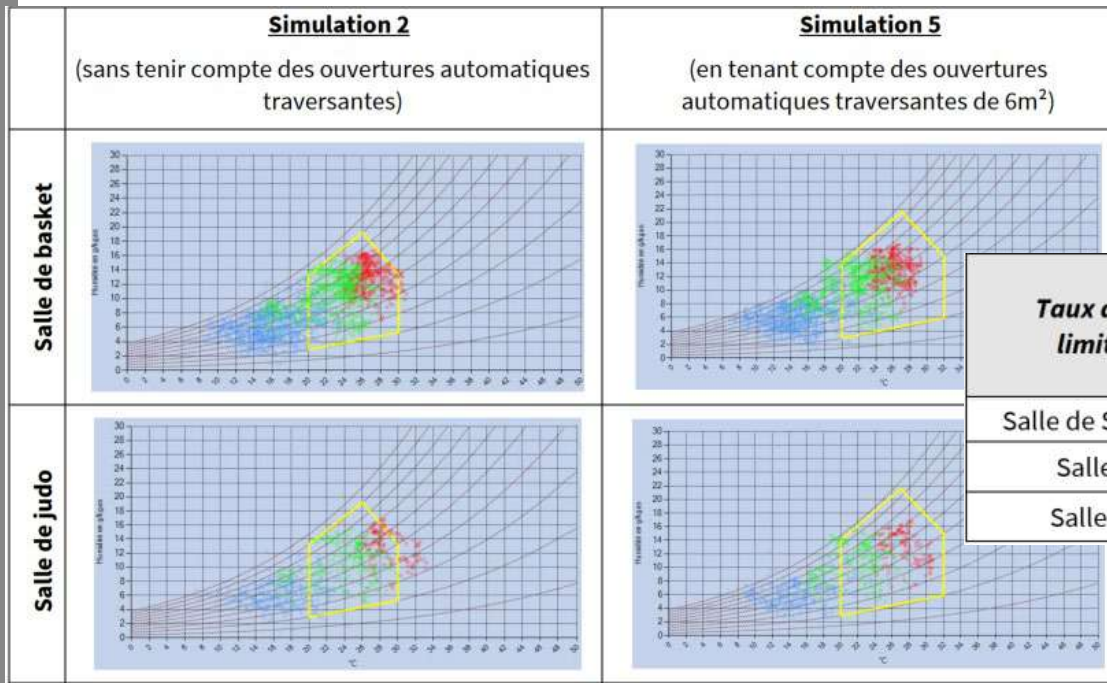
- Simulation Thermique Dynamique (STD) : Conforme BDO ARGENT tertiaire 135h

n°	Local	Nombre d'heures d'inconfort en occupation > 28°C		
		Limite Bdo Argent	Résultat Scénario « Moyen »	Résultat Scénario « 2040 »
Zone 1	Salle de Sport Collectif	135 h	95 h	325 h
Zone 2	Salle de Judo	135 h	88 h	258 h
Zone 3	Salle de Danse	135 h	10 h	136 h

- GIVONI

Température maximale atteinte en occupation mi-juillet fin d'après-midi à 18h

BRAGER



Taux d'inconfort limité à 3.5%	Simulation 2 (sans tenir compte des ouvertures automatiques traversantes)	Simulation 4 (en tenant compte des ouvertures automatiques traversantes de 6m²)
Salle de Sport Collectif	1,2 %	2,2 %
Salle de Judo	15,3 %	0,5 %
Salle de Danse	0,8 %	0,9 %

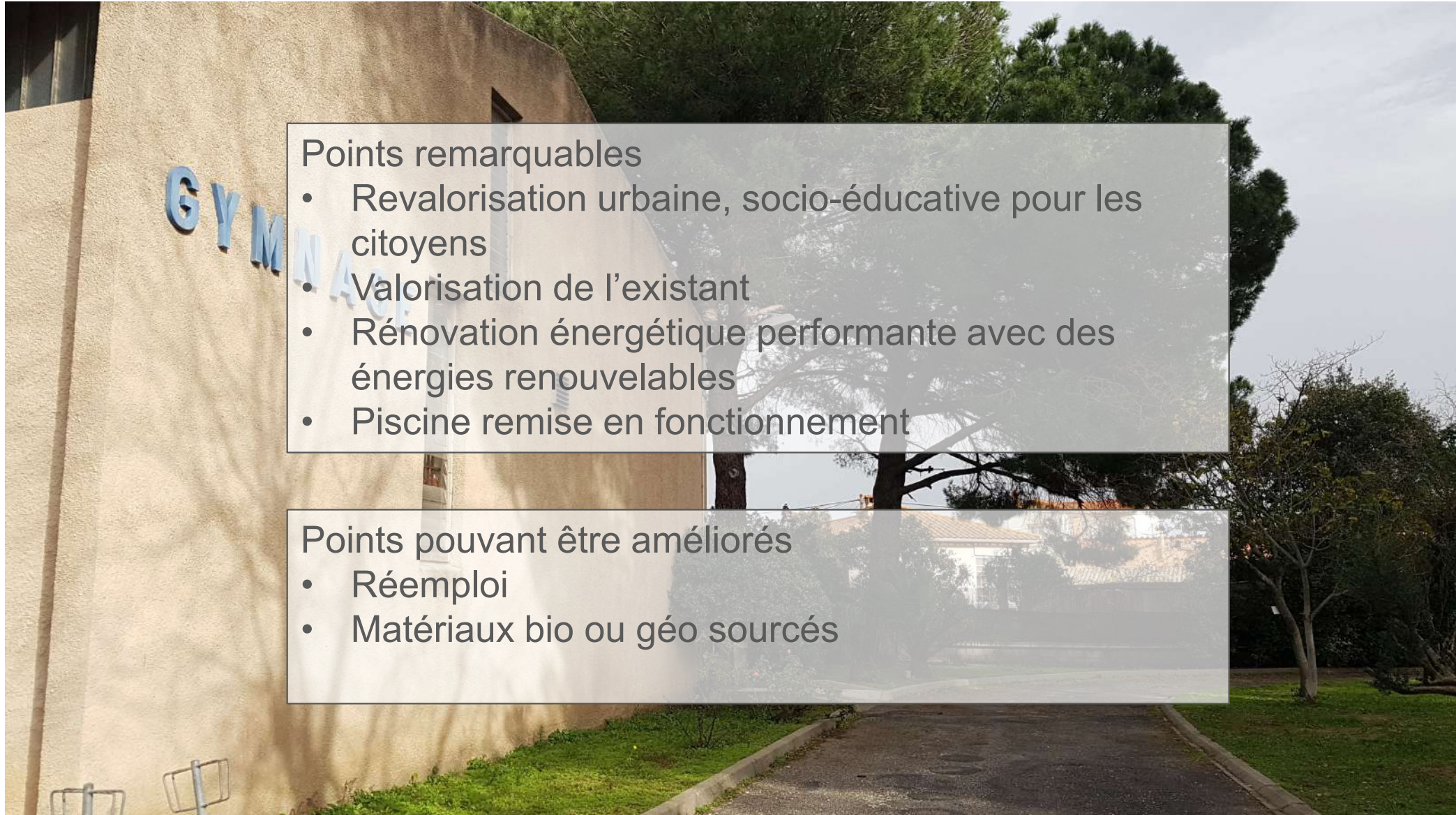
Complexe sportif Elné
 Pyrénées-Orientales (66)
 Phase d'évaluation : Conception
 Prérequis : Argent
 Version référentiel : V4.0-ind2
 Grille : Tertiaire
 Type de travaux : Réhabilitation
 Points hors bonus : 64

Accompagnatrice BDO :
 Isabelle NAYLIES, IDEEBAT
 Dernière mise à jour :
 28/02/2025





Pour conclure



- Points remarquables
- Revalorisation urbaine, socio-éducative pour les citoyens
 - Valorisation de l'existant
 - Rénovation énergétique performante avec des énergies renouvelables
 - Piscine remise en fonctionnement

- Points pouvant être améliorés
- Réemploi
 - Matériaux bio ou géo sourcés

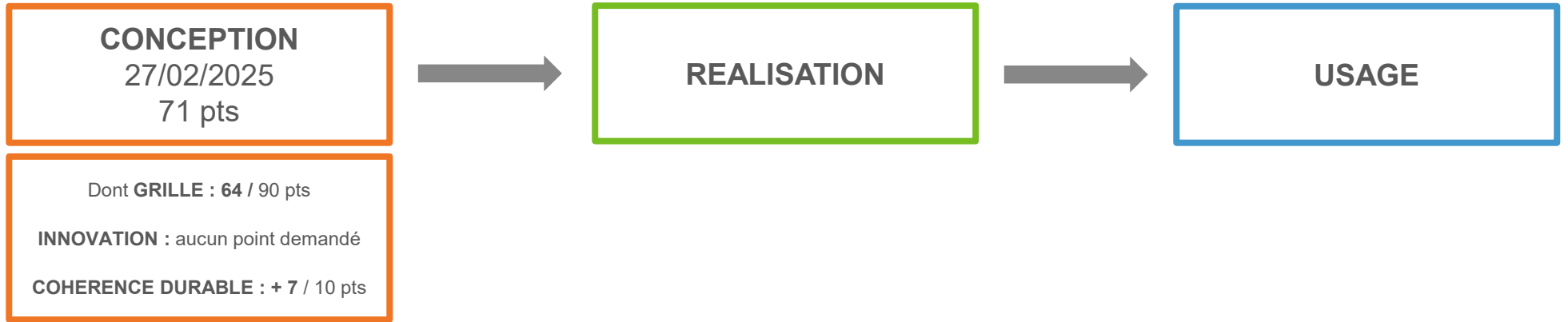
Complexe sportif
 Elné
 Pyrénées-Orientales (66)
 Phase d'évaluation : **Conception**
 Prérequis : **Argent**
 Version référentiel : **V4.0-ind2**
 Grille : **Tertiaire**
 Type de travaux : **Réhabilitation**
 Points hors bonus : **64**

Accompagnatrice BDO :
 Isabelle NAYLIES, IDEEBAT
 Dernière mise à jour :
 28/02/2025





Vue d'ensemble au regard de la Démarche BDO



Complexe sportif
Elne
Pyrénées-Orientales (66)
Phase d'évaluation : **Conception**
Prérequis : **Argent**
Version référentiel : **V4.0-ind2**
Grille : **Tertiaire**
Type de travaux : **Réhabilitation**
Points hors bonus : **64**

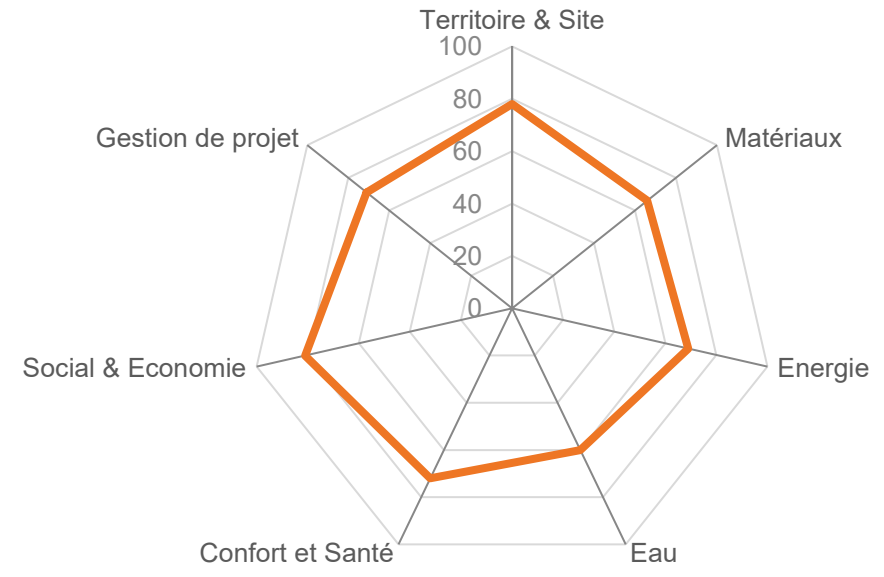
Accompagnatrice BDO :
Isabelle NAYLIES, IDEEBAT
Dernière mise à jour :
28/02/2025



www.envirobat-oc.fr



Radar du projet



— Conception — Réalisation — Usage



Les acteurs du projet

MAITRISE D'OUVRAGE ET UTILISATEURS

MAITRISE D'OUVRAGE	UTILISATEURS	AMO QEB
<p>MAIRIE ELNE (66)</p>	<p>CITOYENS ELNE (66)</p>	<p>IDEEBAT</p>

MAITRISE D'ŒUVRE ET ÉTUDES

ARCHITECTE	BE FLUIDES et THERMIQUE	BE STRUCTURE
<p>DIDIER MONETTI (66)</p> <p>ATELIER D'ARCHITECTURE DIDIER MONETTI</p>	<p>OTCE (66)</p>	<p>OTCE (66)</p>

Complexe sportif Elne
Pyrénées-Orientales (66)
 Phase d'évaluation : **Conception**
 Prérequis : **Argent**
 Version référentiel : **V4.0-ind2**
 Grille : **Tertiaire**
 Type de travaux : **Réhabilitation**
 Points hors bonus : **64**

Accompagnatrice BDO :
 Isabelle NAYLIES, IDEEBAT
 Dernière mise à jour :
 28/02/2025



www.envirobat-oc.fr



Merci de votre attention



USAGE
non évaluée à ce jour

REALISATION
non évaluée à ce jour

Complexe sportif
Elné
Pyrénées-Orientales (66)
Phase d'évaluation : **Conception**
Prérequis : **Argent**
Version référentiel : **V4.0-ind2**
Grille : **Tertiaire**
Type de travaux : **Réhabilitation**
Points hors bonus : **64**

Accompagnatrice BDO :
Isabelle NAYLIES, IDEEBAT
Dernière mise à jour :
28/02/2025



www.envirobat-oc.fr





Complexe sportif
Eine
Pyrénées-Orientales (66)
Phase d'évaluation : **Conception**
Prérequis : **Argent**
Version référentiel : **V4.0-ind2**
Grille : **Tertiaire**
Type de travaux : **Réhabilitation**
Points hors bonus : **64**

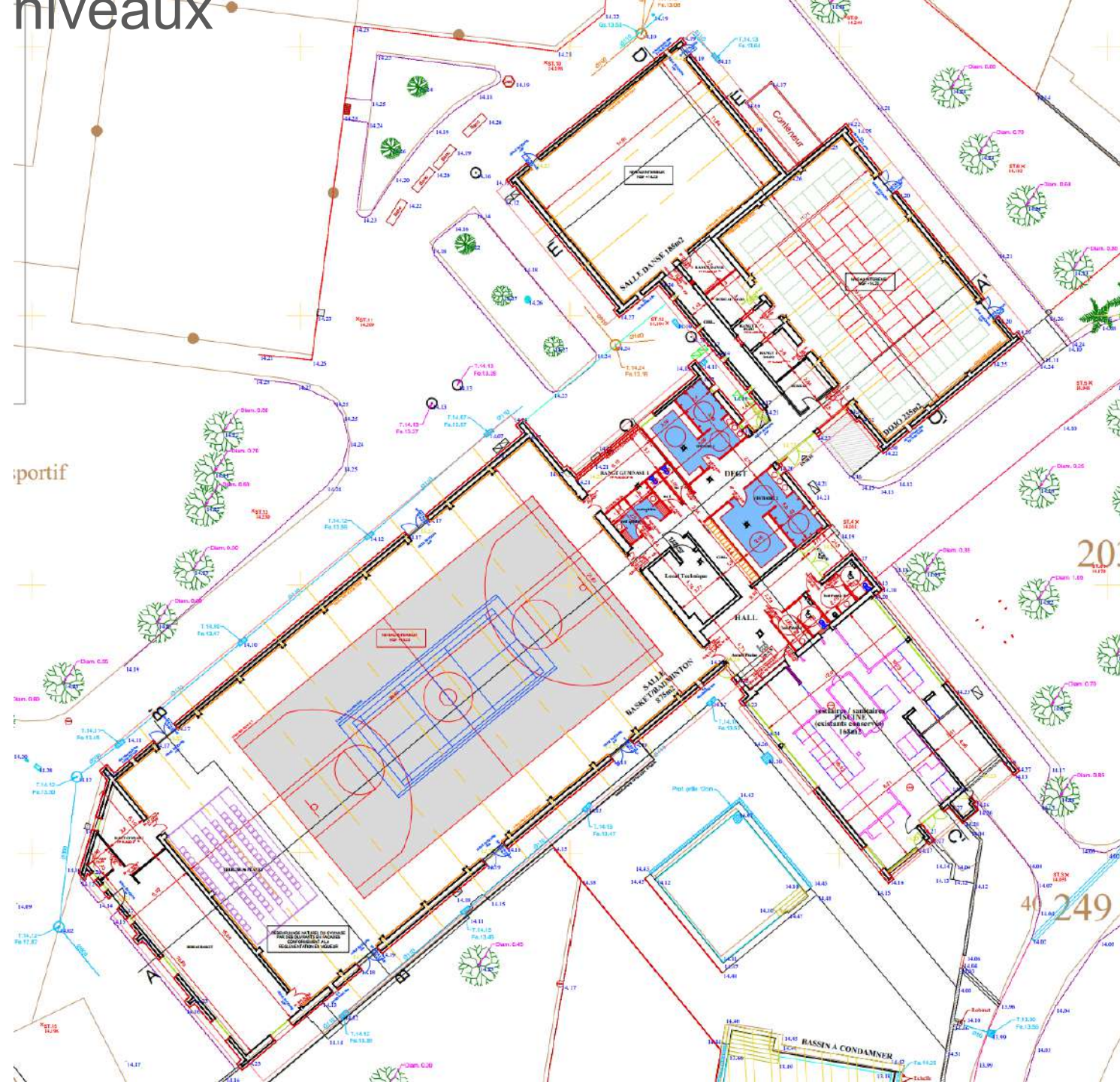
Accompagnatrice BDO :
Isabelle NAYLIES, IDEEBAT
Dernière mise à jour :
28/02/2025



ANNEXES



Plans de niveaux RDC

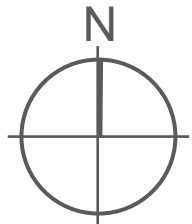


Complexe sportif
Elné
Pyrénées-Orientales (66)
 Phase d'évaluation : **Conception**
 Prérequis : **Argent**
 Version référentiel : **V4.0-ind2**
 Grille : **Tertiaire**
 Type de travaux : **Réhabilitation**
 Points hors bonus : **64**

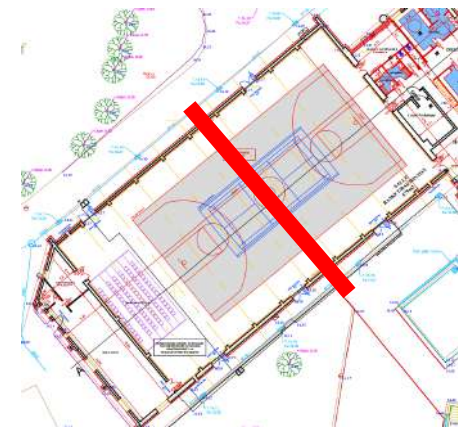
Accompagnatrice BDO :
 Isabelle NAYLIES, IDEEBAT
 Dernière mise à jour :
 28/02/2025



www.envirobat-oc.fr



Coupe Salle BASKET SE/NO



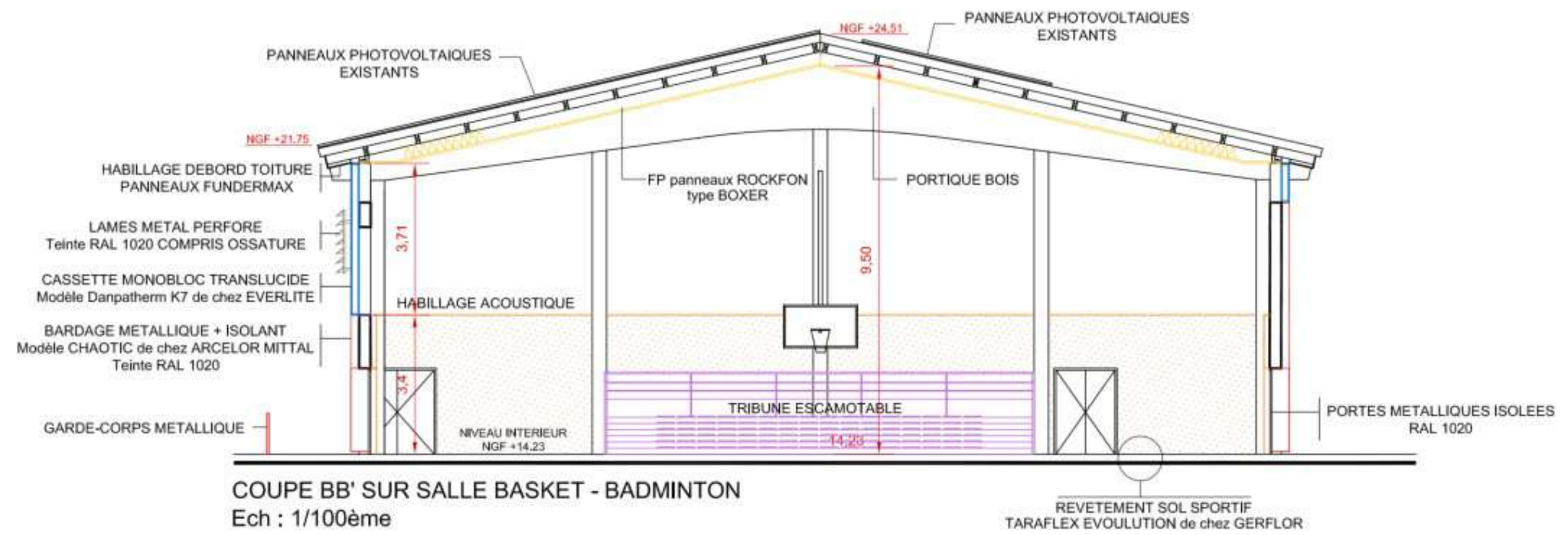
ETAT ACTUEL

REALISATION
non évaluée à ce jour

USAGE
non évaluée à ce jour

Complexe sportif
Elne
Pyrénées-Orientales (66)
Phase d'évaluation : **Conception**
Prérequis : **Argent**
Version référentiel : **V4.0-ind2**
Grille : **Tertiaire**
Type de travaux : **Réhabilitation**
Points hors bonus : **64**

Accompagnatrice BDO :
Isabelle NAYLIES, IDEEBAT
Dernière mise à jour :
28/02/2025





USAGE
non évaluée à ce jour

REALISATION
non évaluée à ce jour

Coupe Salle de danse NE/SO



ETAT ACTUEL

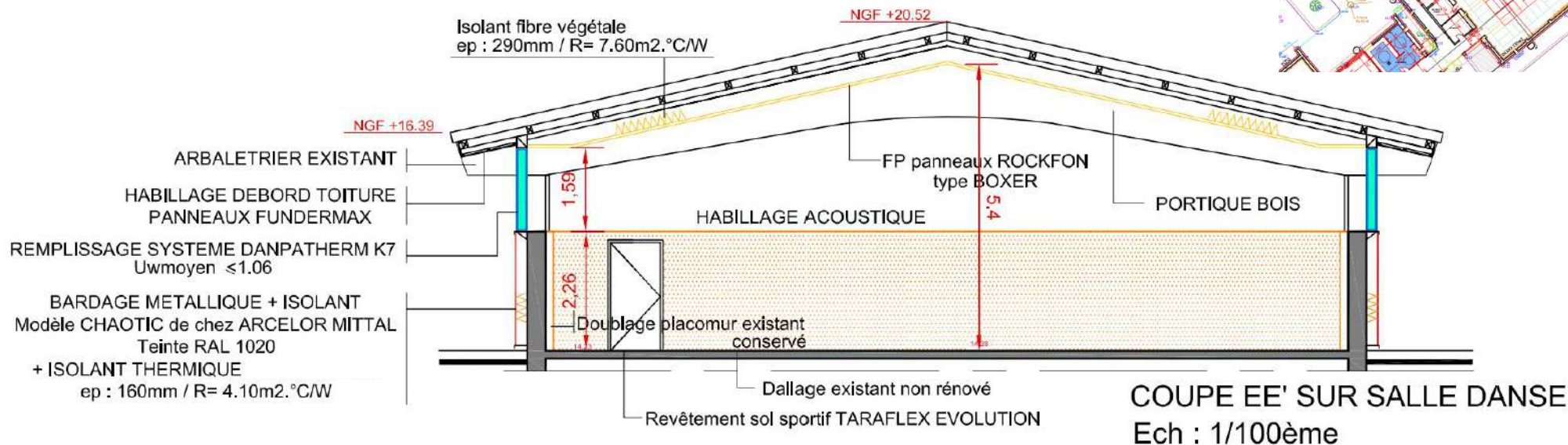


Complexe sportif
Elné
Pyrénées-Orientales (66)
Phase d'évaluation : **Conception**
Prérequis : **Argent**
Version référentiel : **V4.0-ind2**
Grille : **Tertiaire**
Type de travaux : **Réhabilitation**
Points hors bonus : **64**

Accompagnatrice BDO :
Isabelle NAYLIES, IDEEBAT
Dernière mise à jour :
28/02/2025

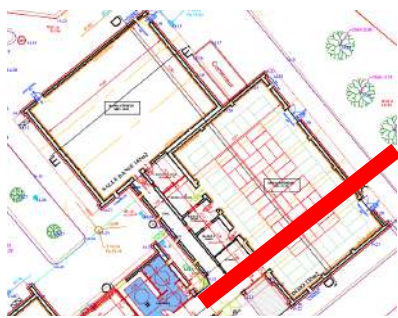


www.envirobat-oc.fr





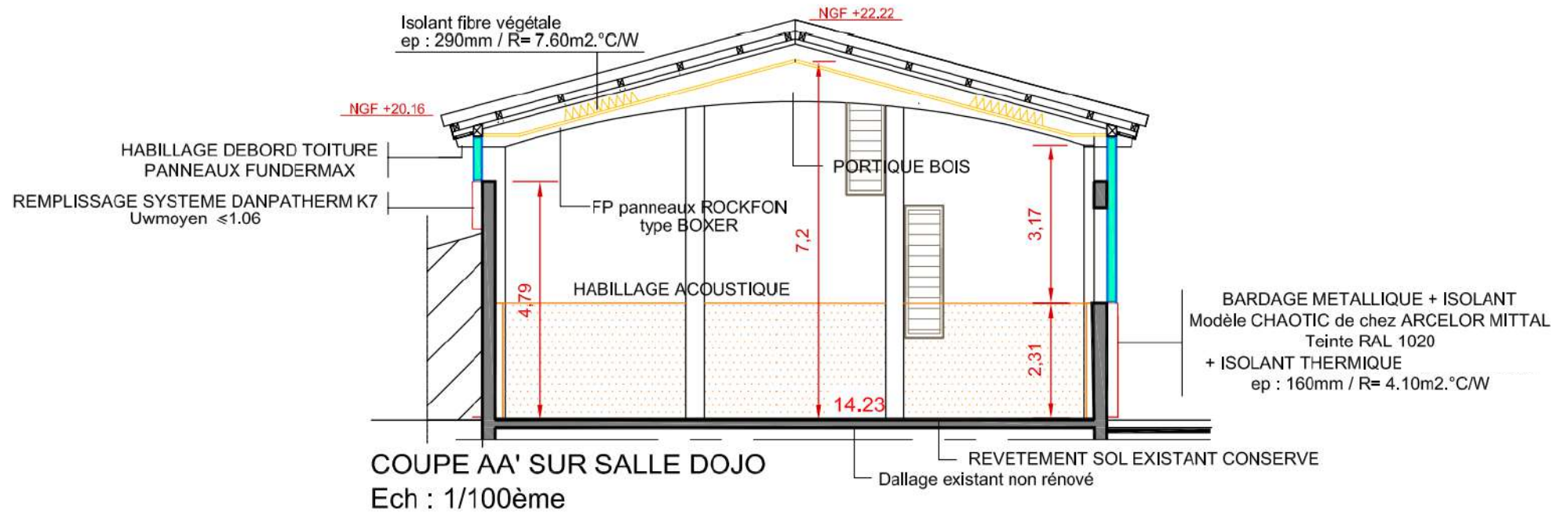
Coupe Salle de judo NE/SO



ETAT ACTUEL

Complexe sportif
Eine
Pyrénées-Orientales (66)
 Phase d'évaluation : **Conception**
 Prérequis : **Argent**
 Version référentiel : **V4.0-ind2**
 Grille : **Tertiaire**
 Type de travaux : **Réhabilitation**
 Points hors bonus : **64**

Accompagnatrice BDO :
 Isabelle NAYLIES, IDEEBAT
 Dernière mise à jour :
 28/02/2025





Façades SUD EST et OUEST

USA G2
non évaluée à ce jour

REALISATION
non évaluée à ce jour



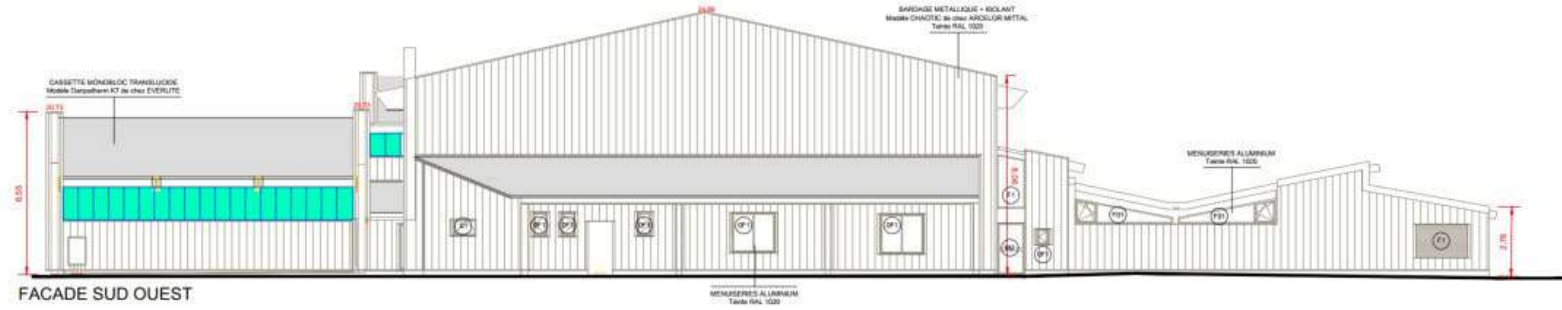
PHOTOS ETAT ACTUEL

Complexe sportif
Elné
Pyrénées-Orientales (66)
 Phase d'évaluation : **Conception**
 Prérequis : **Argent**
 Version référentiel : **V4.0-ind2**
 Grille : **Tertiaire**
 Type de travaux : **Réhabilitation**
 Points hors bonus : **64**

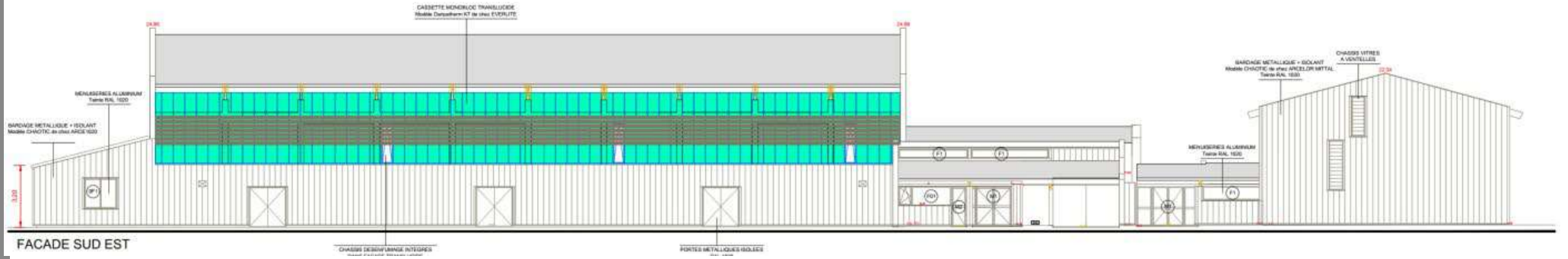
Accompagnatrice BDO :
 Isabelle NAYLIES, IDEEBAT
 Dernière mise à jour :
 28/02/2025



www.envirobat-oc.fr



FACADE SUD OUEST



FACADE SUD EST