

CONSTRUIRE EN BOIS LOCAL EN OCCITANIE : UN LEVIER DE DÉVELOPPEMENT TERRITORIAL

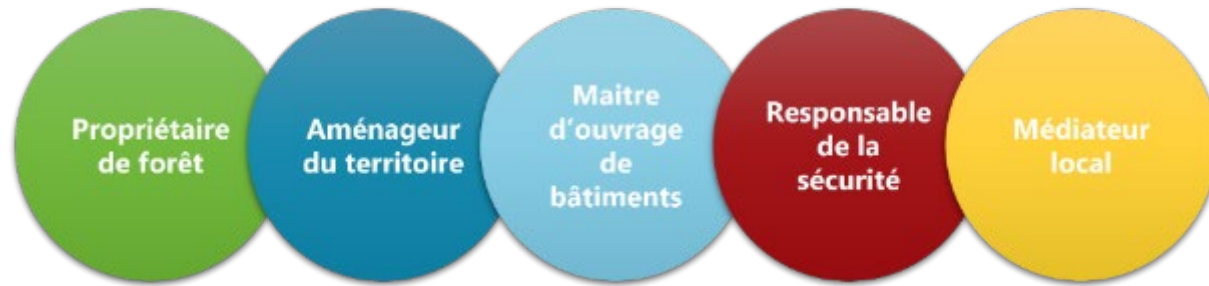
17-Vin « Matériaux bas carbone : des filières en mouvement »

23 avril 2024



- ▶ LES COMMUNES FORESTIÈRES EN BREF
 - ▶ VALORISER LE BOIS LOCAL EN CONSTRUCTION
- POURQUOI LE BOIS LOCAL ?
- ACCOMPAGNEMENT DES COLLECTIVITÉS
- PACTE CONSTRUCTION BOIS
-
- ▶ LES OUTILS POUR VALORISER LE BOIS LOCAL :
- ANALYSE DES RETOMBÉES TERRITORIALES
- MARQUES DE CERTIFICATIONS : BTMC, BDP

Faire de la forêt et du bois des axes de développement des territoires dans une logique de développement durable



- Association de collectivités
- Adhérents : Communes et collectivités (propriétaires ou non de forêts)
- Rôle des Collectivités forestières
 - Politique : représenter et porter les intérêts des élus
 - Technique : accompagnement & conseil
- Réseau structuré à différents échelons
 - National, Massif, Régional, départemental (6 000 adhérents en France)

VALORISER LE BOIS LOCAL EN CONSTRUCTION



COLLECTIVITÉS FORESTIÈRES OCCITANIE PYRÉNÉES-MÉDITERRANÉE
UN RÉSEAU D'ÉLUS AU SERVICE DES ÉLUS

POURQUOI VALORISER DU BOIS LOCAL EN CONSTRUCTION ?

1m³ de bois dans un bâtiment évite l'émission de 1,1 tonne de CO₂

Utiliser du bois permet de lutter contre le réchauffement climatique, préserve les ressources minérales non renouvelables et permet de gérer les espaces forestiers



En utilisant du bois local transformé par des entreprises locales, jusqu'à 89% de l'argent investi reste sur votre territoire.

Utiliser du bois local contribue à dynamiser et structurer une filière territoriale



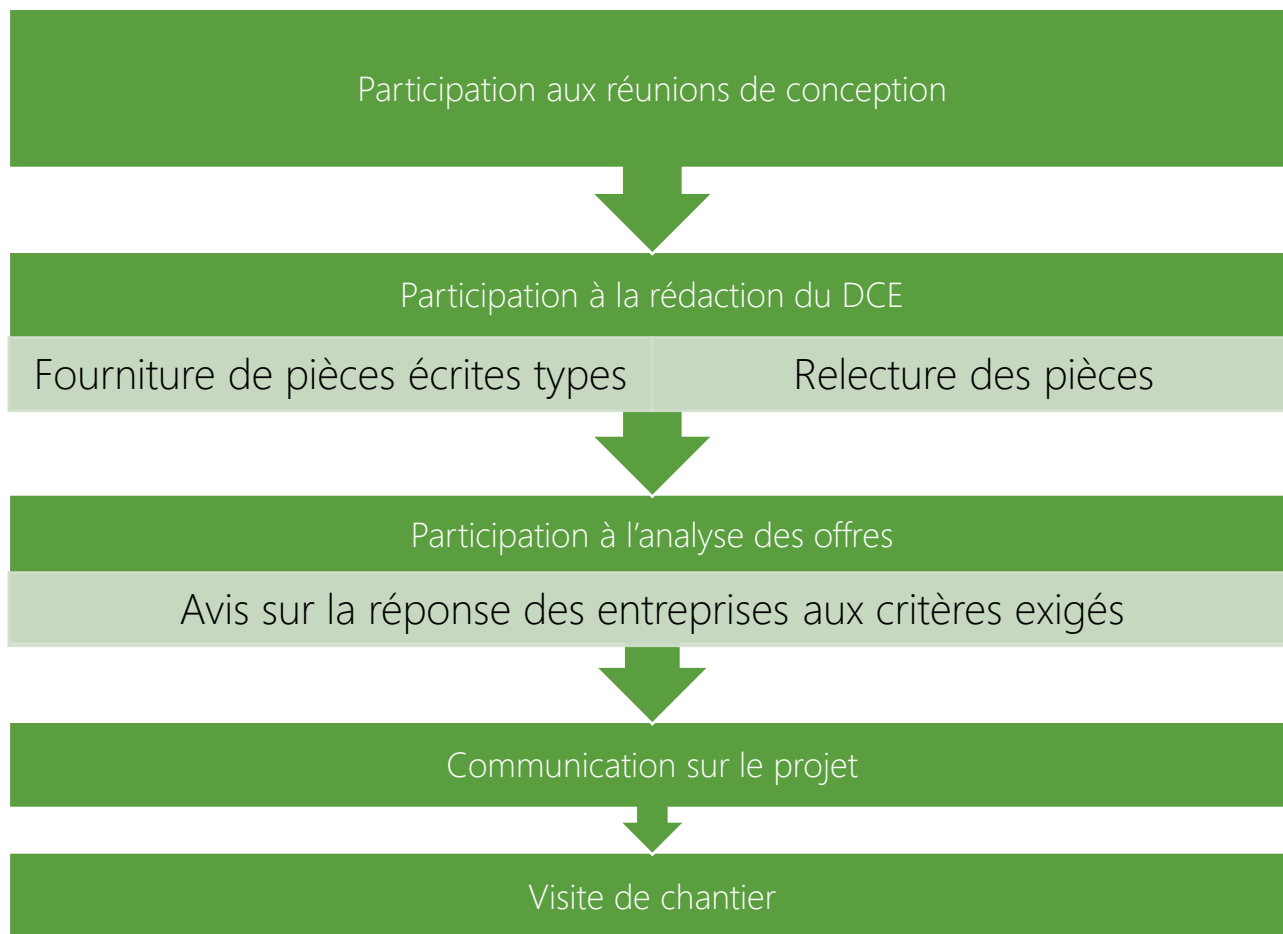
50m³ de bois utilisés dans un bâtiment créent ou maintiennent 1 ETP direct +1,5 ETP induit dans la filière

Utiliser du bois local permet de conserver des emplois sur votre territoire et de créer de la vie dans vos villes et villages.



ACCOMPAGNEMENT TYPE

Enjeu : identification des projets le plus en amont possible



Nos actions sont financées par des acteurs publics (Région, ADEME, DRAAF, Massif central)

Nos accompagnements sont donc gratuits.

Nous devons assurer une part d'autofinancement, nous invitons donc les maitres d'ouvrages à **adhérer à l'AD de leur département**

LE PACTE CONSTRUCTION BOIS OCCITANIE

- ▶ Ambition de la région d'atteindre la neutralité carbone en 2050.
 - ▶ Agir à l'échelle de la construction. Aller vers plus de bois (stocke du carbone, se substitue à des matériaux plus émissifs...)
- ▶ Action n°9 du contrat de filière, pilotée par les Communes forestières
 - ▶ « Charte incitant la maîtrise d'ouvrage publique à étudier la solution bois en construction »
- ▶ Un travail collaboratif :
 - ▶ DRAAF, Région, ADEME, en partenariat avec Envirobot et Fibois
- ▶ 71 signataires à ce jour :
 - ▶ Incluant des départements, préfectures, maitres d'ouvrage...
- ▶ Un document symbolique, des engagements autour du bois construction non contraignants



CIBLE ET OBJECTIFS

- ▶ Le Pacte cible prioritairement la construction et la rénovation publique
 - ▶ **Augmenter** la part du marché du bois dans la construction
 - ▶ **Dynamiser** l'économie régionale
 - ▶ **Valoriser et gérer** une ressource forestière régionale abondante et diversifiée
 - ▶ **Susciter l'intérêt** plus large de toute maîtrise d'ouvrage privée pour la construction bois
 - ▶ **Concourir** à l'atteinte des objectifs de réduction des impacts du changement climatique



LE PACTE CONSTRUCTION BOIS OCCITANIE – 7 ENGAGEMENTS



Entreprendre la construction / rénovation d'un bâtiment avec du bois (rôle structurel)



Etudier la possibilité d'intégrer le bois (si possible régional) dans l'ensemble de ses projets



Utiliser un bois issu de forêts gérées durablement



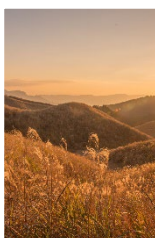
Inciter d'autres maîtres d'ouvrage à utiliser du bois



Communiquer largement sur son engagement



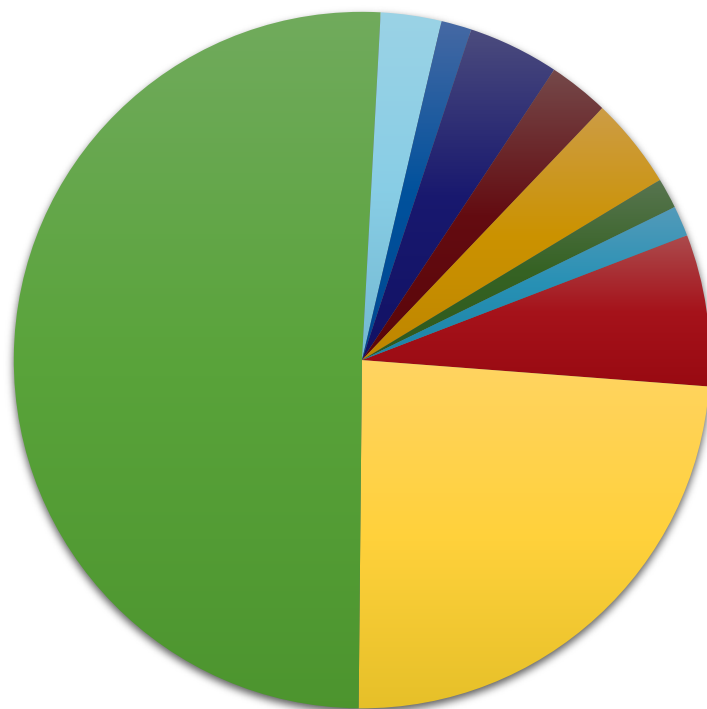
Désigner un référent



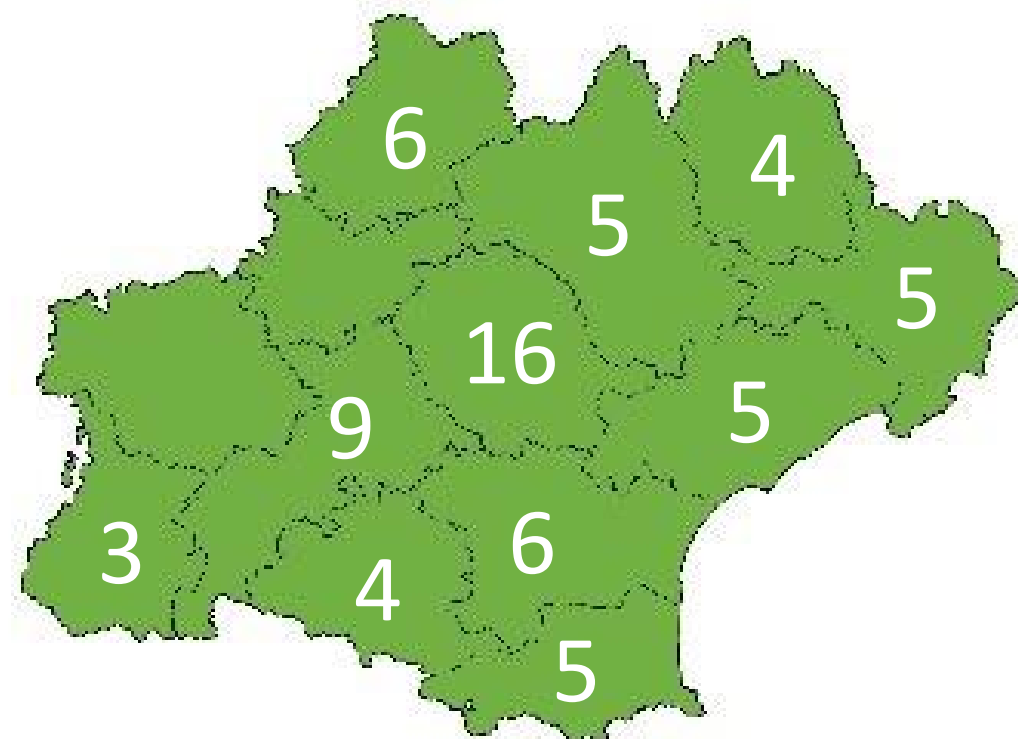
Autoriser les partenaires à utiliser les données des projets pour communiquer

LES SIGNATAIRES

► 71 signataires



- Membres fondateurs
- Communauté de commune
- Commune
- PETR
- Parc National
- Parc naturel régional
- Conseil départemental
- Syndicat
- Office public
- Préfectures



LE PACTE CONSTRUCTION BOIS OCCITANIE – ACTIONS MENEES



Site dédié à la construction publique en bois

- Espace ressources
- Publication d'articles

Sensibilisation auprès des bailleurs sociaux

- Travail mené avec Habitat Social Occitanie en cours

Retour d'expériences

- 8 projets en Occitanie
- Etude prospective : CC Cagire Garonne Salat

Communication

- PACT'U la lettre d'info du PACTE
- Présence sur les réseaux sociaux
- Conférences de presse



LES OUTILS POUR VALORISER LE BOIS LOCAL



COLLECTIVITÉS FORESTIÈRES OCCITANIE PYRÉNÉES-MÉDITERRANÉE
UN RÉSEAU D'ÉLUS AU SERVICE DES ÉLUS

L'OUTIL ART :

ART → Analyse des Retombées Territoriales

CALCULE LA VALEUR DE VOTRE
INVESTISSEMENT POUR LE DEVELOPPEMENT
DE VOTRE TERRITOIRE



OUTIL

Evaluation projet

Spécifique au bois

Aide à la décision

En collaboration avec



expert dans l'évaluation
des retombées
territoriales des activités
des entreprises



- ✓ Intégrer du bois local adossé à un système de traçabilité dans un marché public
 - ✓ Conformité avec le code de la commande publique

EXEMPLE DE PROJETS EN BOIS LOCAL ACCOMPAGNÉS EN OCCITANIE



COLLECTIVITÉS FORESTIÈRES OCCITANIE PYRÉNÉES-MÉDITERRANÉE
UN RÉSEAU D'ÉLUS AU SERVICE DES ÉLUS

QUELQUES PROJETS

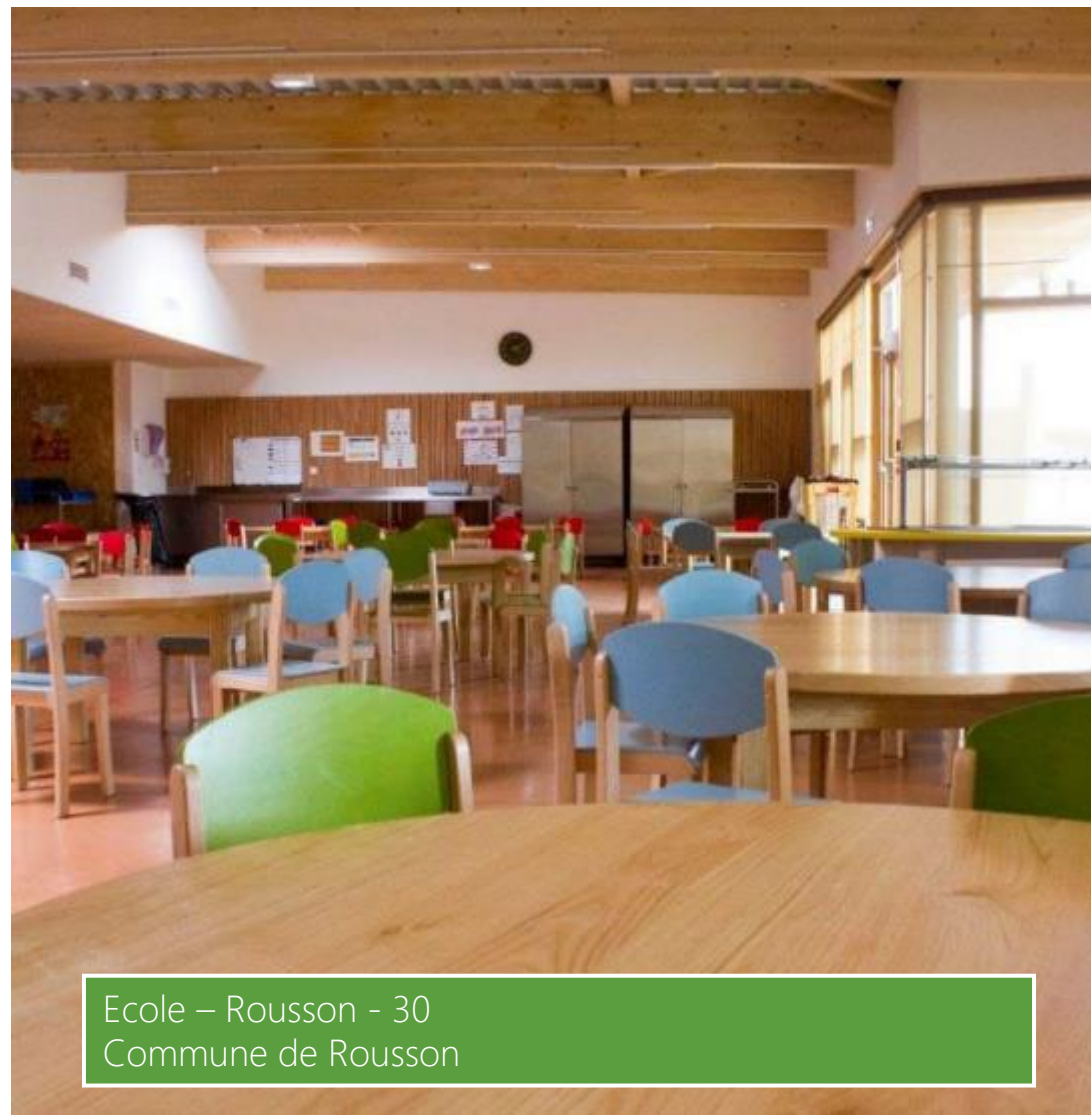


Base de loisirs du lac de Saint Ferréol – Revel - 31
C.C. Lauragais Revel Sorézois

QUELQUES PROJETS



QUELQUES PROJETS



Ecole – Rousson - 30
Commune de Rousson

QUELQUES PROJETS

Groupe scolaire intercommunal Bellevue- Aguessac 12
SIVU du Lumençon
CC Millau Grands Causses



COLLECTIVITÉS FORESTIÈRES OCCITANIE PYRÉNÉES-MÉDITERRANÉE
UN RÉSEAU D'ÉLUS AU SERVICE DES ÉLUS

CONTACTS



Anne-Laure Bancel

Chargée de mission Bois Construction
Référente Aveyron, Gard, Hérault et
Lozère



740, Avenue des Apothicaires
34090 Montpellier



06 49 65 38 85



anne-laure.bancel@communesforestieres.org



collectivitesforestieres-occitanie.org



@communes_forest

