

# FAVORISER LA BIODIVERSITE DANS LE CADRE BATI

Etat des lieux et réglementation

-

20/06/2024





---

## UN DECLIN MASSIF DE LA BIODIVERSITE QUI S'ACCELERE



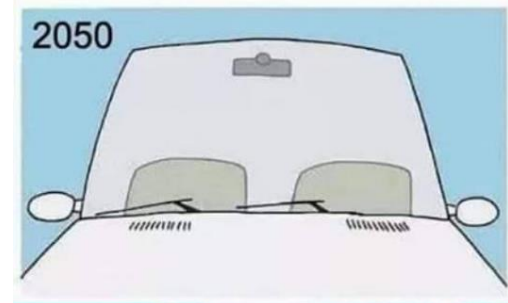


**Sur les 30 dernières années, quel est le pourcentage de chute d'abondance des insectes ?**

**1** -30%

**2** -50%

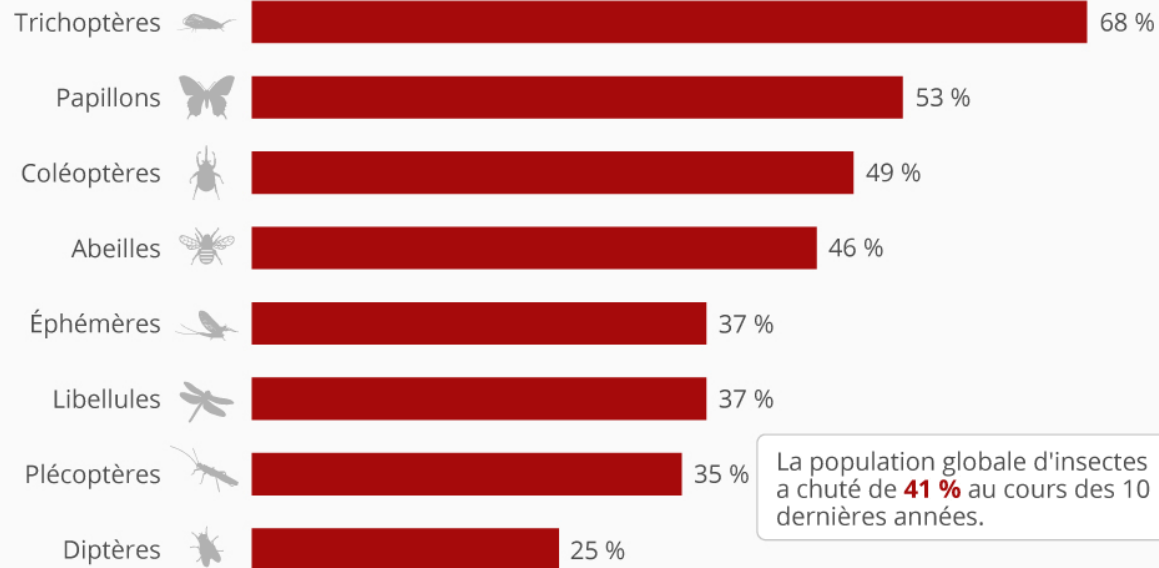
**3** -70%



# Un déclin massif de la biodiversité qui s'accélère

## Le déclin massif des insectes menace les écosystèmes

Diminution des populations d'insectes sélectionnés sur la dernière décennie\*



La population globale d'insectes a chuté de **41 %** au cours des 10 dernières années.

\* Chiffres issus de l'analyse d'une compilation de 73 études provenant majoritairement d'Europe de l'Ouest et d'Amérique du Nord, ainsi que quelques-unes d'Australie, de Chine, du Brésil et d'Afrique du Sud.

Source : Sánchez-Bayo & Wyckhuys - Biological Conservation (2019)

CC BY ND  
@Statista\_FR

statista

- 80%

Source :  
10/02/2023 - <https://www.lemonde.fr>



# Un déclin massif de la biodiversité qui s'accélère

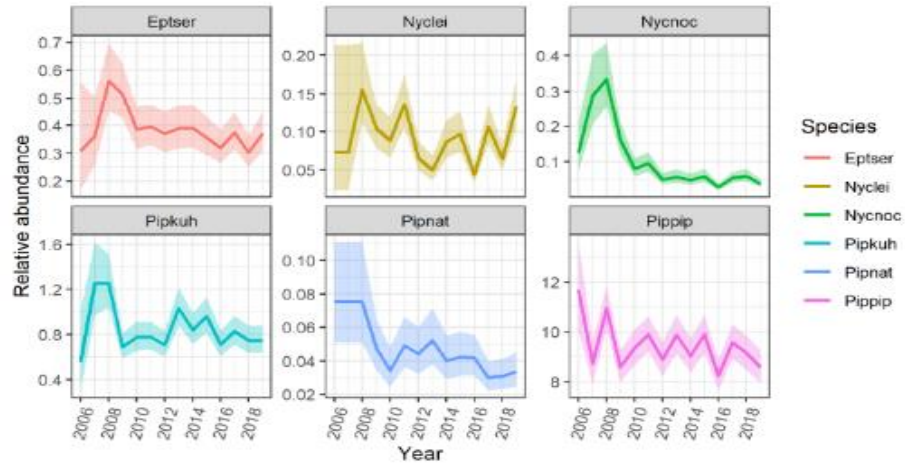
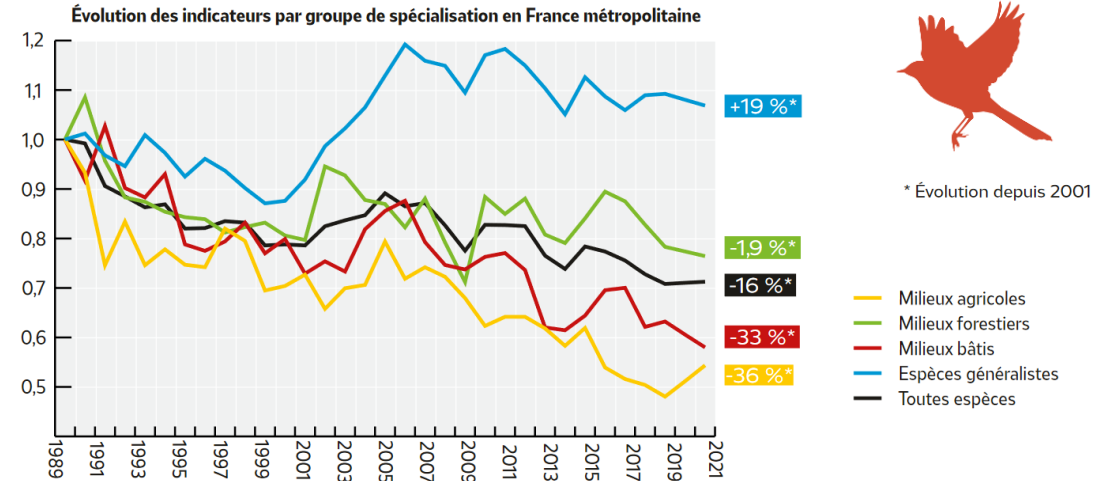
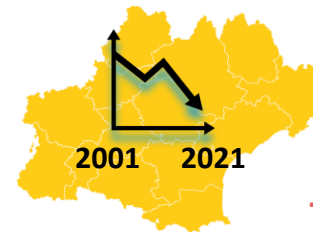


Figure 1: Tendances des populations de six espèces de chauves-souris en France. Epteser : Serotine commune, Nyctei : Noctule de Leisler, Nycnoc : Noctule commune, Pipkuh : Pipistrelle de Kuhl, Pipnat : Pipistrelle de Nathusius, Pippip : Pipistrelle commune (Bas et al. 2020)

Source : MNHN.




Source : Bourgeois M., Talhoët S., Fivel A., Liozon R. 2023. Évolution des oiseaux communs en Occitanie 2001-2021 : 20 ans de suivis participatifs. LPO Occitanie - ALEPE - ANA - COGard - GOG - GOR - NEO - SSNTG. 16 pp.






# Un déclin massif de la biodiversité qui s'accélère


## 1 LES CINQ CAUSES MAJEURES de l'érosion de la biodiversité identifiées par l'IPBES




**Les changements d'usage des terres et de la mer**  
la destruction et la fragmentation des milieux naturels liés, notamment, à l'urbanisation et au développement des infrastructures de transport, aux changements d'usage des terres et les ruptures de continuités, etc




**L'exploitation directe de certains organismes**  
la surexploitation d'espèces sauvages : supêche, déforestation, braconnage...



**Le changement climatique**  
qui peut s'ajouter aux autres causes et les aggraver. Il contribue à modifier les conditions de vie des espèces, les forçant à migrer ou à adapter leur mode de vie, ce que toutes ne sont pas capables de faire



**La pollution**  
des eaux, des sols et de l'air, mais aussi les pollutions lumineuse ou phonique



**La propagation d'espèces exotiques envahissantes**



Source : <https://remonterletemps.ign.fr/>



\*\*Source IBPES rapport 2019 - <https://ipbes.net/news/Media-Release-Global-Assessment-Fr>  
« Les facteurs responsables sont, par ordre décroissant : (1) les changements d'usage des terres et de la mer ; (2) l'exploitation directe de certains organismes ; (3) le changement climatique ; (4) la pollution et (5) les espèces exotiques envahissantes »,





---

## UNE BIODIVERSITE AUX MULTIPLES VERTUS



**En vivant à proximité d'un espace de nature (vert) de combien diminuez-vous la prévalence de dépression ?**

- 1**      -7%
- 2**      -13%
- 3**      -25%





Source : Les entreprises du paysage – Astérés.



# La biodiversité : quels services rendus ?

## ▶ ELLE EST SOURCE DE BIENS ET DE SERVICES



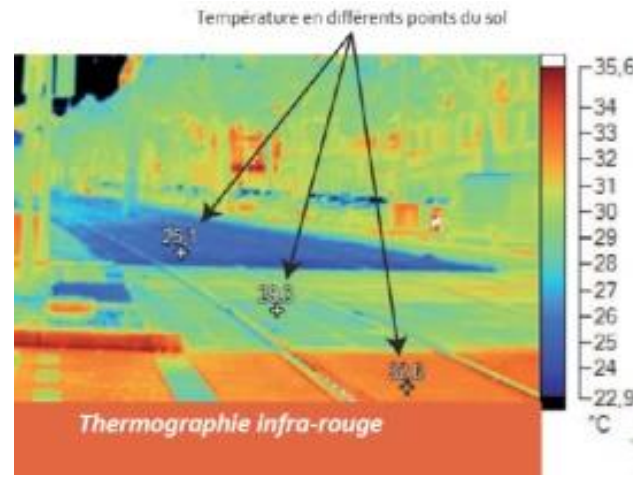
**+ de 70 %**  
des cultures,  
soit 35 % du tonnage  
de ce que nous  
consommons,  
dépendent d'une  
pollinisation animale  
(en particulier  
des insectes).

La biodiversité  
fournit en biens  
et en services près  
de **2x**  
la valeur de ce  
que produisent  
les humains  
chaque année.

Elle est notre  
**PHARMACIE !**  
Nos médicaments  
viennent, pour la plupart,  
de molécules issues des  
plantes ou des animaux.  
Comme l'aspirine qui  
s'inspire d'une molécule  
de l'écorce de saule.

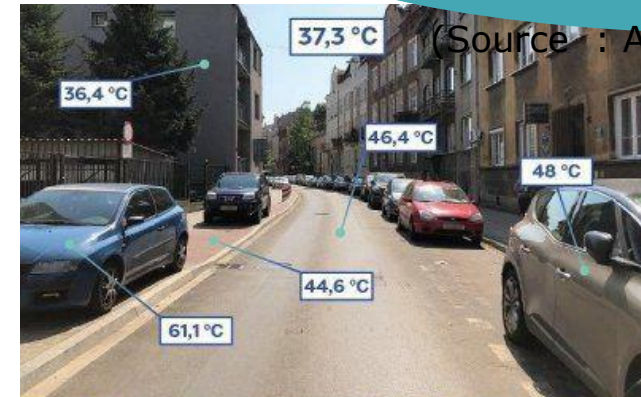


# Lutte contre les îlots de chaleur



Un arbre mature évapore jusqu'à **450 litres d'eau/jour**, soit l'équivalent du rafraîchissement produit par 5 climatiseurs fonctionnant 20 h/j.

(Source : Ademe, 2018)



**30% de végétation en plus** permet de **réduire de 2°C** la température locale.  
(Source : Arbre & Paysage 32)



# Une alimentation riche et variée



# Un écosystème en bon état source de bien être pour l'homme

---



**2000 à 3000 moustiques / nuit / chauve-souris**  
**Plus de 3000 moustiques / jour / hirondelle**



**Environ 5 000 rongeurs / an / renard**





---

## **BIODIVERSITE ET REGLEMENTATION**



**Doit-on réaliser des études « naturalistes » pour tout projet de construction, quelque soit sa taille ou sa typologie (neuf/rénovation) ?**

1

Oui

2

Non



Source : Le Berry Républicain -Valérie Mazerolle – [Lien](#)



# De nombreuses espèces sont protégées

## Espèces protégées

Art. L411-1 du code de l'environnement

<https://www.service-public.fr/particuliers/vosdroits/F34977>



84%



100%



79%



93%



### INTERDICTION

- **Détruire, de modifier ou de dégrader les habitats naturels** de ces espèces.
- **Détruire ou enlever les œufs ou les nids** des animaux de ces espèces.
- **Mutuler ces animaux, les tuer ou les capturer**
- ...

### NON RESPECT

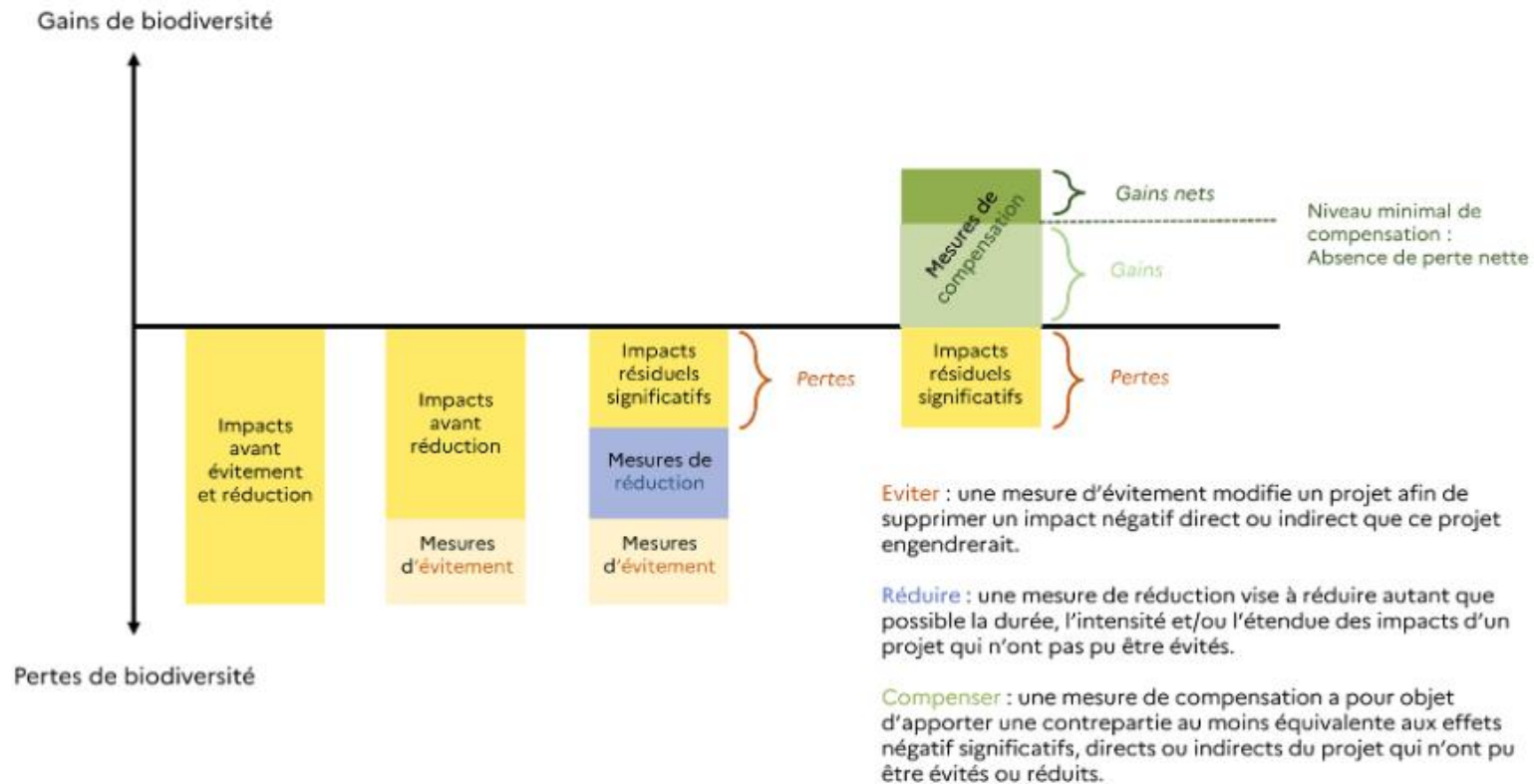
3 ans d'emprisonnement et 150 000 € d'amende.

EVITER LES IMPACTS



# Réglementation : séquence ERC

Figure 3 : le bilan écologique de la séquence ERC



Source : adapté du Théma, *Évaluation environnementale : guide d'aide à la définition des mesures ERC*, CGDD, 2018





# Réglementation : dérogation et mesures compensatoires

**La nécessité de compensation s'enclenche dès lors que des impacts résiduels « significatifs »<sup>1</sup> / « notables »<sup>2</sup> demeurent.**

Dérogation « espèce protégée »<sup>1</sup>

- Maintien dans un état de conservation favorable, des populations d'espèces dans leur aire de répartition naturelle
- Pas de solution alternative au projet
- Projet d'intérêt public majeur

Conditions de déclenchement de la compensation

Evaluation d'incidence Natura 2000<sup>2</sup>

- Pas de solution alternative au projet
- Projet d'intérêt public majeur
- Avis positif de la commission européenne



---

## DES SOLUTIONS SIMPLES POUR AGIR



# DES BATIMENTS VIVANTS C'EST POSSIBLE !

## \* Terrain



Conserver les sols et la végétation existante

## \* Bâtiment



Nichoirs + toitures et murs végétalisés (plantes grimpantes)



Surfaces vitrées et/ou réfléchissantes

## \* Eclairage



Respecter la réglementation (Arrêté du 27/12/2018)



Eclairer les espaces verts / de nature

## \* Limites séparatives de parcelle



Penser aux déplacements des espèces

## \* Espaces verts/ de nature



Planter des essences locales



Varier les espèces et strates



Bâches horticoles en plastique



Prévoir une gestion écologique et différenciée.

