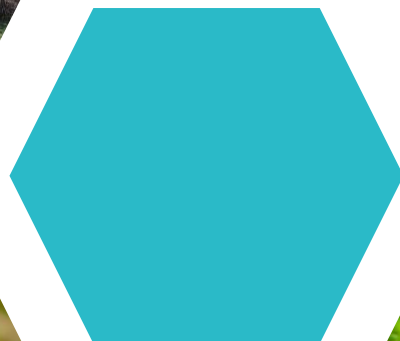


# VEGETALISER LES VILLES EN OCCITANIE

Bienfaits, palette végétale et emplacements propices à l'insertion des végétaux

18/10/2024





## VALORISATION DE LA CONNAISSANCE ET MOBILISATION CITOYENNE

- Pilotage de l'Observatoire Régional de la Biodiversité
- Mobilisation et expérimentations citoyennes en faveur de la biodiversité



## MISE EN RÉSEAU DES ACTEURS DE LA BIODIVERSITÉ À L'ÉCHELLE RÉGIONALE

- Animation du Réseau des gestionnaires d'espaces naturels
- Organisation du Forum des acteurs de l'ARB



## ACCOMPAGNEMENT DES PORTEURS DE PROJETS

- Autonomisation des acteurs
- Développement des compétences
- Appui et conseil aux porteurs de projets
- Contribution à la démarche Éviter-Réduire-Compenser

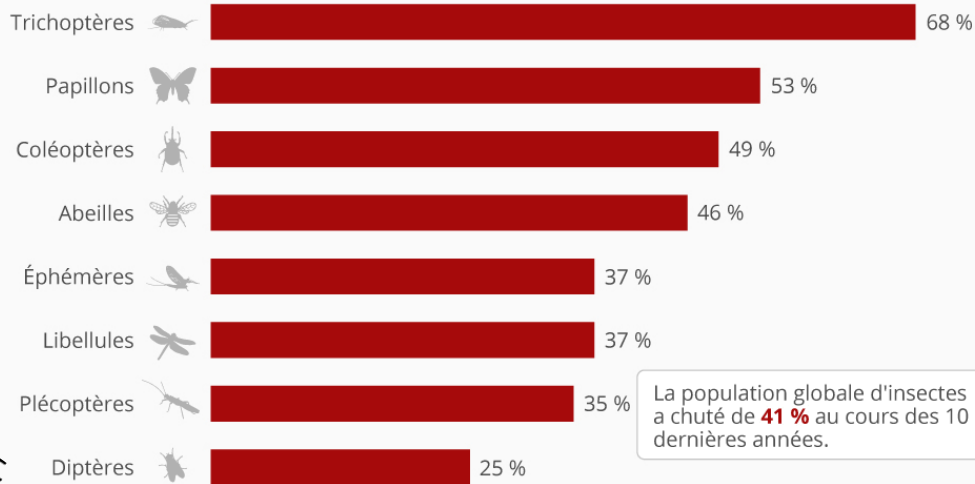
# Biodiversité : un déclin alarmant !



Source :  
10/02/2023 - <https://www.lemonde.fr>

## Le déclin massif des insectes menace les écosystèmes

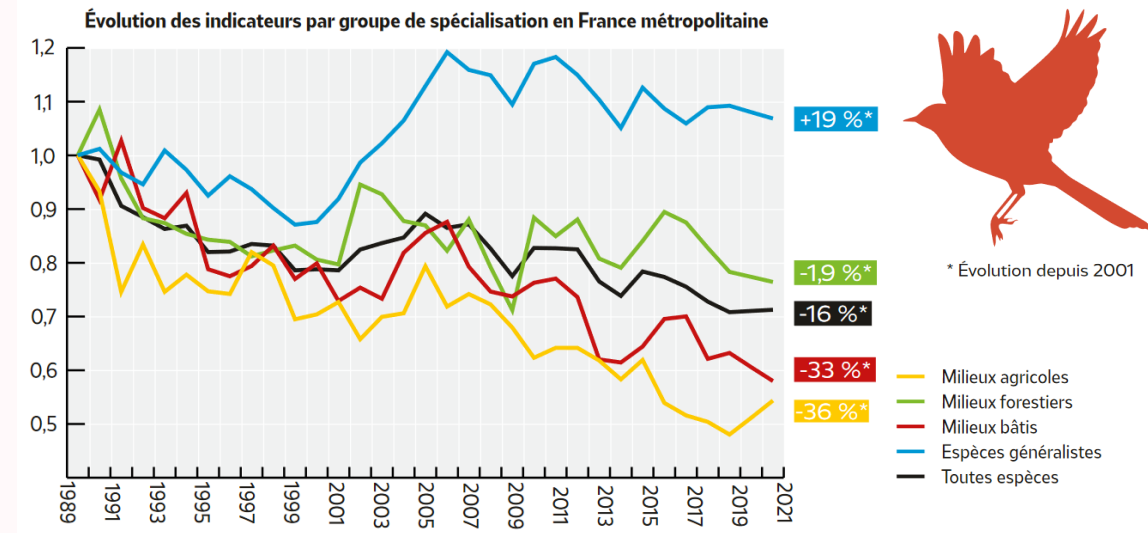
Diminution des populations d'insectes sélectionnés sur la dernière décennie\*



La population globale d'insectes a chuté de **41 %** au cours des 10 dernières années.

\* Chiffres issus de l'analyse d'une compilation de 73 études provenant majoritairement d'Europe de l'Ouest et d'Amérique du Nord, ainsi que quelques-unes d'Australie, de Chine, du Brésil et d'Afrique du Sud.

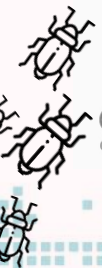
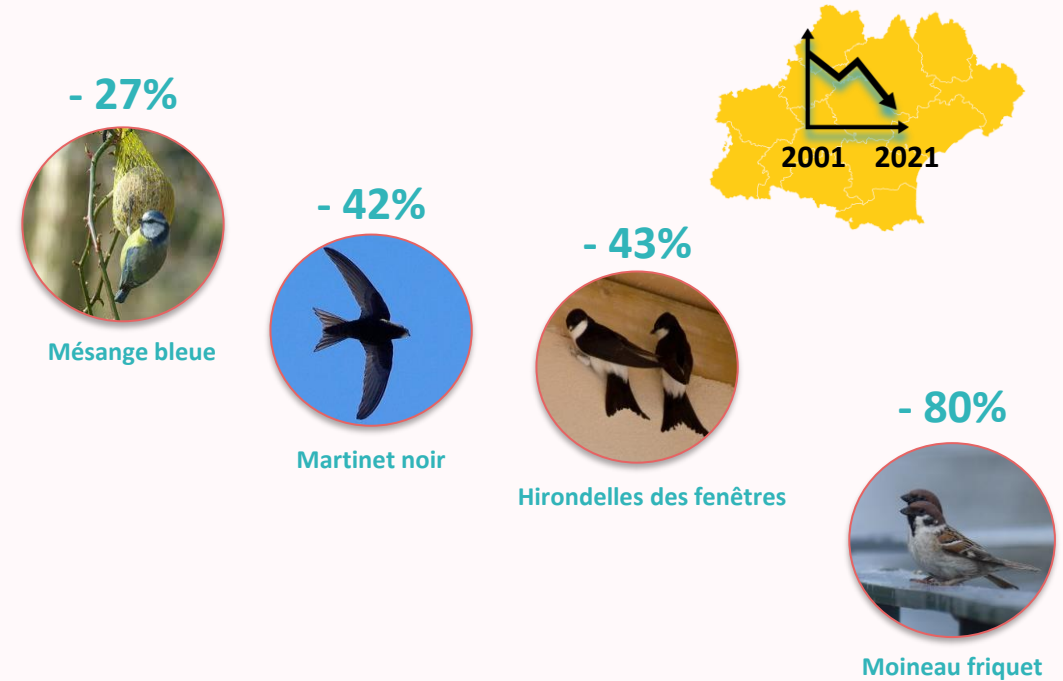
Source : Sánchez-Bayo & Wyckhuys - Biological Conservation (2019)



Source : Bourgeois M., Talhoët S., Fivel A., Liozon R. 2023. Évolution des oiseaux communs en Occitanie 2001-2021 : 20 ans de suivis participatifs. LPO Occitanie - ALEPE - ANA - COGard - GOG - GOR -NEO - SSNTG. 16 pp.



\* Évolution depuis 2001







---

## LES BIENFAITS DE LA VEGETALISATION EN MILIEU BATI



Réduction du bruit



Amélioration du confort thermique

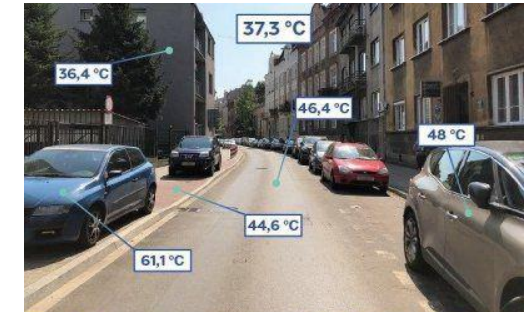
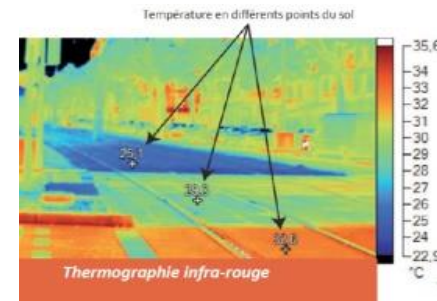


Un mur végétalisé peut diminuer la T°C intérieure de 1,5 à 5°C et diminuer la climatisation de 37 à 51%

Source : DJEDJIG R.,  
BOZONNET E., BELARBI R.  
(2015)

30% de végétation en plus permet de réduire de 2°C la température locale

Source : Arbre & Paysage 32



Un arbre mature évapore jusqu'à **450 litres d'eau/jour**, soit l'équivalent du rafraîchissement produit par 5 climatiseurs fonctionnant 20 h/j

Source : Ademe, 2018

Réduction du bruit



Amélioration du confort thermique



Amélioration de la santé physique et psychique



La présence de parcs de proximité développe l'activité physique et réduit l'obésité.

Source : A.T Kaczynski et K.A Henderson, 2007

30% de nature proche dans les quartiers permettrait de limiter l'anxiété, le stress et la dépression

Source : Les entreprises du paysages, Astères



Vivre à proximité d'un espace vert réduit de 25% la prévalence de dépression

Source : Cox, D. et al. (2017), BioScience



Réduction du bruit



Amélioration du confort thermique



Amélioration de la santé physique et psychique



Réduction de la pollution de l'air



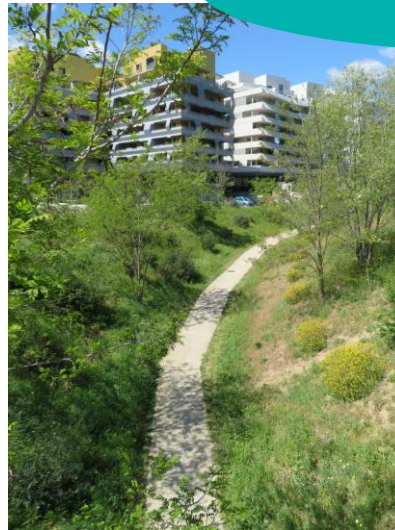
Réduction de la pollution de l'eau



Préservation/ restauration de la biodiversité

Ville de Strasbourg, effet d'abattement significatif sur les PM10 (6,6%) et moindre sur les PM 2,5 (1,5%)

Source : W. Selmi et C. Weber, 2017



Les noues permettent d'abattre les taux de matières en suspension et de traces métalliques de 50%

Source : IFSTTAR, 2016

Réduction du bruit



Amélioration du confort thermique



Amélioration de la santé physique et psychique



Réduction de la pollution de l'air



Réduction de la pollution de l'eau



Réduction du ruissellement et du risque inondation



40% de porosité sur les 30 premiers cm de terre permet de stocker 120 mm d'eau même sur un secteur argileux

Source : Adopta

Capacité d'abattement des toitures végétalisées de 4 L/m<sup>2</sup> à 92 L/m<sup>2</sup>.

Source : IFSTTAR, 2016





Réduction du bruit



Amélioration du confort thermique



Amélioration de la santé physique et psychique



Réduction de la pollution de l'air



Réduction de la pollution de l'eau



Réduction du ruissellement et du risque inondation



Accueil et préservation de la biodiversité



La végétalisation d'un espace avec des plantes locales augmente les populations d'insectes.

Ex : multiplication par 7 du nbre d'insectes en 3 ans

Source : Ecological Solutions ans Evidence - 2023

# Plantons Local

EN OCCITANIE



UNE RESSOURCE INSOUÇONNÉE POUR NOS AMÉNAGEMENTS



---

**PLANTER LOCAL EN  
OCCITANIE : C'EST  
POSSIBLE !**





## Pourquoi planter local ?

---

*Pour un outil de résilience face au changement climatique*

*Pour maintenir les continuités écologiques*

*Pour une identité territoriale renforcée*

*Pour favoriser la biodiversité*

*Pour soutenir l'économie locale*

*Pour un entretien limité une résistance aux maladies*



## Le local : c'est quoi ?

Au sein de ces aires biogéographiques :

- des espèces indigènes
- des végétaux d'origine locale

La **diversité génétique** et l'**origine sauvage** des végétaux sont aussi des éléments structurant de la démarche Plantons local en Occitanie.

La marque **Végétal local**, permet de répondre à l'ensemble de ces enjeux (local, sauvage, génétiquement diversifié)





# Un guide et d'efuturs outils pour vous accompagner

## AUJOURD'HUI

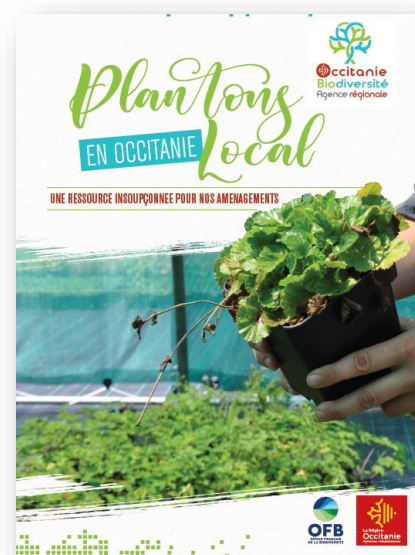
### Un volet pédagogique

- 6 bonnes raisons de privilégier la flore locale
- se poser les bonnes questions pour (bien) planter

**Plus de 650 espèces locales référencées**

### Un classement par type de milieux

- boisé / ouvert / humide / bâti



**4 fascicules spécifiques sur le milieu bâti**

**Un outil de sélection des espèces en ligne**



**Plantons local : de nouveaux outils pour vous faciliter la vie !**  
**Lundi 18 novembre de 14h à 15h30**

## DEMAIN

# Un guide et de futurs outils pour vous accompagner

Nom scientifique	Nom vernaculaire	Famille	Méditerranée	Massif central	Sud-Ouest	Pyrénées	Lumière	T°C
Strate arborée								
<i>Abies alba</i> Mill., 1768	Sapin à feuilles d'If	Pinaceae		✓		✓	☀️	🌡️
<i>Acer campestre</i> L., 1753	Érable champêtre	Sapindaceae	✓	✓	✗	✓	☀️	🌡️
<i>Acer monspessulanum</i> L., 1753	Érable de Montpellier	Sapindaceae	✓	✓	✗		☀️	🌡️
<i>Acer opalus</i> Mill., 1768	Érable à feuilles d'obier	Sapindaceae	✓	✓		✓	☀️	🌡️
<i>Acer platanoides</i> L., 1753	Érable plane	Sapindaceae	✓	✓	✗	✓	☀️	🌡️
<i>Acer pseudoplatanus</i> L., 1753	Érable sycomore	Sapindaceae	✓	✓	✗	✓	☀️	🌡️
<i>Alnus glutinosa</i> (L.) Gaertn., 1790	Aulne glutineux	Betulaceae	✓	✓	✗	✓	☀️	🌡️
<i>Arbutus unedo</i>	Arbutus commun	Ericaceae	✓		✗		☀️	🌡️

pH du sol	Humidité du sol	Couleur fleur	Période floraison	Intérêt pour les pollinisateurs et autres floricoles	Feuillage	Production	Commentaires
Strate arborée							
neutre	🌧️	🌻	avril-mai		🌿	++	
neutre	🌧️	🌻	mai	🦋🦋🦋	🌿	++	
neutre	🌧️	🌻	avril	🦋🦋	🌿	++	
neutre	🌧️	🌻	mars-avril	🦋🦋	🌿	++	Méd. En limite d'aire de répartition naturelle
neutre	🌧️		avril-mai	🦋🦋🦋	🌿	++	Méd. En limite d'aire de répartition naturelle
neutre	🌧️	🌻	mai	🦋🦋🦋	🌿	++	
neutre	🌧️	🌻	fev.-avril		🌿	++	Allergisant
acide	🌧️	🌻	avril-mai	🦋🦋🦋	🌿	++	



## Se faire accompagner par des professionnels

---



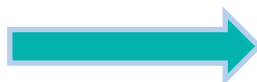
**Pas d'aménagements paysagers sans paysagistes !**



---

## DES SOLS VIVANTS : UNE VÉGÉTALISATION RÉUSSIE

# Des sols vivants

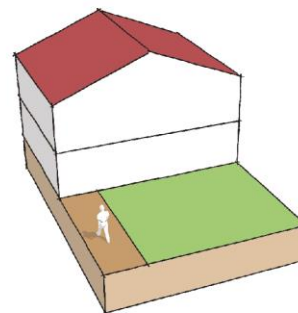


Privilégier les plantations en « pleine terre »

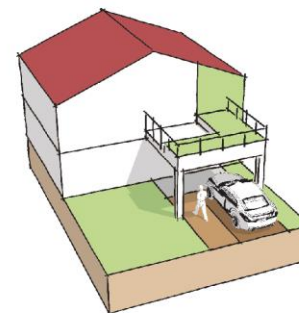
Les différents types de surfaces favorables à la nature, pondérés par un ratio tenant compte de leur qualité environnementale

Surfaces imperméables Ratio = 0	Espaces verts sur dalle 2 Ratio = 0.8
Surfaces semi-perméables Ratio = 0.3	Espaces verts en pleine terre Ratio = 1
Surfaces semi-ouvertes Ratio = 0.5	Murs végétalisés Ratio = 0.4
Espaces verts sur dalle 1 Ratio = 0.6	Toitures végétalisées Ratio = 0.7

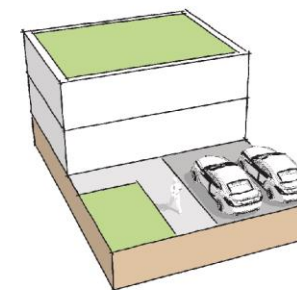
Exemples de 3 types d'aménagement différents permettant d'obtenir un CBS de 0,4 pour une parcelle de 150m<sup>2</sup> :



**CBS : 0.4**  
**PLT : 0.35**  
**CES : 53%**



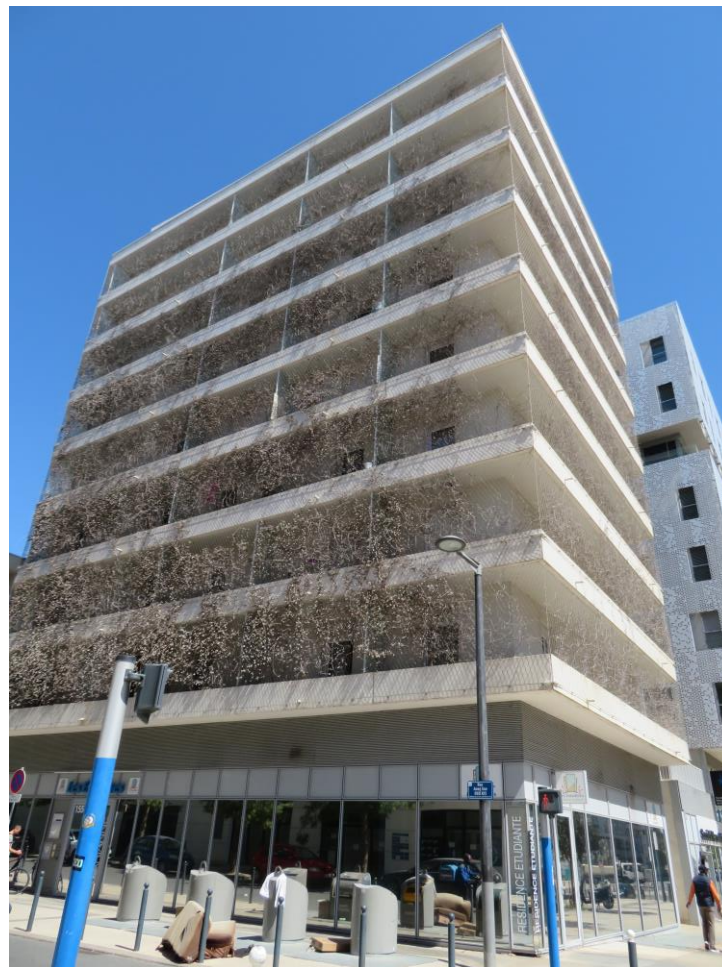
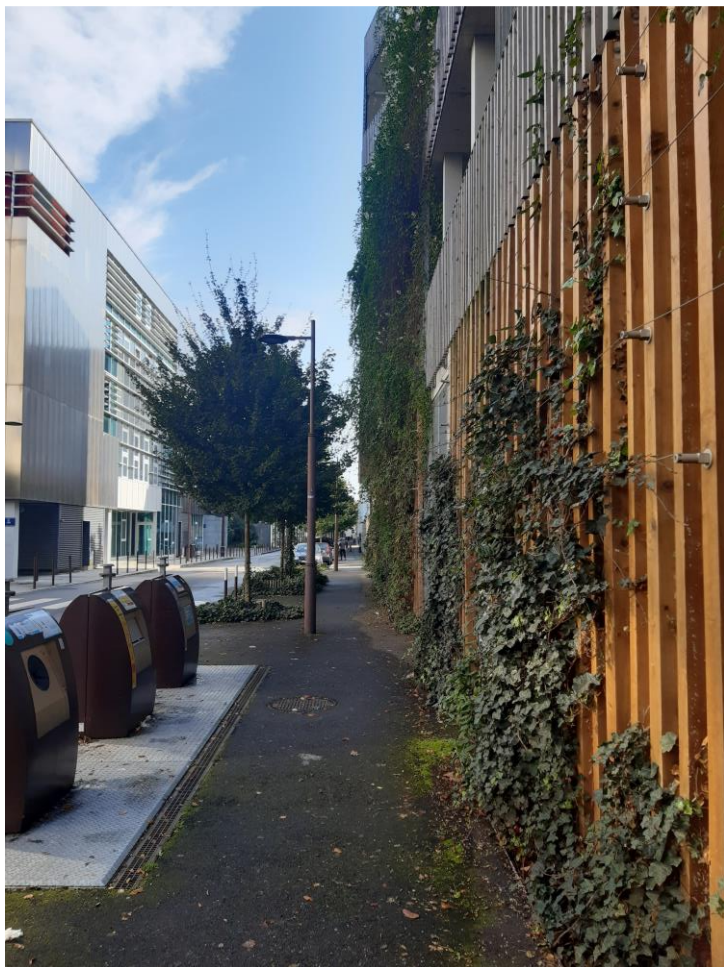
**CBS : 0.4**  
**PLT : 0.28**  
**CES : 53%**



**CBS : 0.4**  
**PLT : 0.1**  
**CES : 53%**



## Végétalisation des façades : ayez les bons réflexes !





## Toitures végétalisées : oui, mais ...



## Se faire accompagner par des professionnels

---



**Pédologues + paysagistes**