

envirô' apéro 

Vœux 2025 ✨

envirôbât
OCCITANIE



Vœux 2025 ✨



RÉEMPLOI : MODE D'EMPLOI

Mathieu MUTEL | 16/01/2025 | MONTPELLIER

Une équipe pluridisciplinaire



Mathieu MUTEL

Responsable pôle BET
Ingénieur environnement



Lucille MANGEMATIN

Responsable RSE junior



Guillaume BROS

Responsable pôle matériaux
Diplômé de Sciences Politiques



Joyce REBILLARD

Cheffe de projet réemploi
Architecte HMONP

Caprionis : massifier le réemploi

Deux pôles complémentaires, une plateforme en ligne de matériaux du réemploi

Pôle Bureau d'Études

AMO
réemploi

Suivi de chantier
réemploi

Diagnostic PEMD

Formations

Boutiques éphémère

Certificats
d'Économie de
Ressources

Accompagnement
BDO



Pôle Matériaux

Sourcing
matériaux

Commercialisation de
stocks

Inventaire ressources
Accompagnement
démolition

Accompagnement
logistique

Plateforme
en ligne
R - place.fr

Caprionis accompagne les acteurs du bâtiment

Le réemploi ex situ sur un chantier de démolition ou réhabilitation



Sauver de la benne : le **diagnostic PEMD/ressources**

Identifier, qualifier le gisement, guider la dépose, proposer des débouchés



Organisation de **boutiques éphémères** de chantier
Mise en relation avec les **acquéreurs**, gestion **logistique**



Production de rapports de **Retours d'EXpérience**
Participation à la structuration de la filière réemploi



Caprionis accompagne les acteurs du bâtiment

Le réemploi *in situ* et l'approvisionnement *ex situ* sur un chantier neuf ou de réhabilitation



Accompagnement à la **conception** : intégrer le réemploi en amont du projet
De la phase **programme** à la phase **chantier**, en passant par la rédaction du **CCTP**



Le **diagnostic PEMD/ressources**
Identifier les éléments réemployables sur place : « *in situ* »

RÉHAB



Recensement des **partenaires réemploi** et des chantiers de **démolition**
Sourcing de matériaux « *ex situ* »



Le réemploi des pierres de la résidence Uranus

Caractérisation du gisement



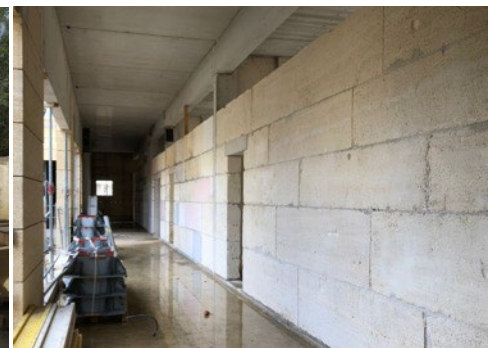
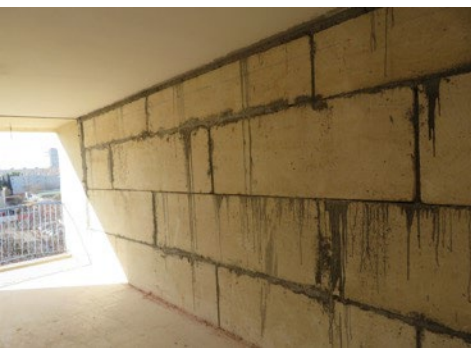
Dépose des pierres



Stockage tampon



Réemploi *ex situ*
Pôle Éducatif des Halles Sud





MERCI POUR VOTRE ATTENTION !

Mathieu MUTEL | 16/01/2025 | MONTPELLIER

